

REGIONE PUGLIA
CITTA' METROPOLITANA DI BARI
COMUNE DI RUVO DI PUGLIA

IMPIANTO EOLICO COMPOSTO DA 8 WTG DA 7.2 MW,
SISTEMA DI ACCUMULO ELETTROCHIMICO DELL'ENERGIA
ELETTRICA E OPERE DI CONNESSIONE ALLA RETE

R25

DOCUMENTAZIONE FOTOGRAFICA

Proponente

RDP

RDP srl
CORSO MONFORTE 2
20122 Milano (MI)
P.IVA 13058670962
rdp.srl.pec@legalmail.it
Legale Rappresentante: Ing. Danilo Lerda

Progetto

STM Engineering

STIM ENGINEERING S.r.l.
VIA GARRUBA, 3 - 70121 BARI
Tel. 080.5210232 - Fax 080.5234353
www.stimeng.it - segreteria@stimeng.it

ing. Massimo CANDEO
Ordine Ing. Bari n° 3755
Via Cancellotto, 3
70125 Bari
m.candeo@pec.it
stimdue@stimeng.it
tel. +39 328 9569922

ing. Gabriele CONVERSANO
Ordine ing. Bari n° 8884
via Garruba, 3
70122 Bari
g.conversano@stimeng.it
gabrieleconversano@pec.it
tel. +39 328 6739206



Collaborazione:
ing. Antonio Campanale
ing. Flavia Blasi

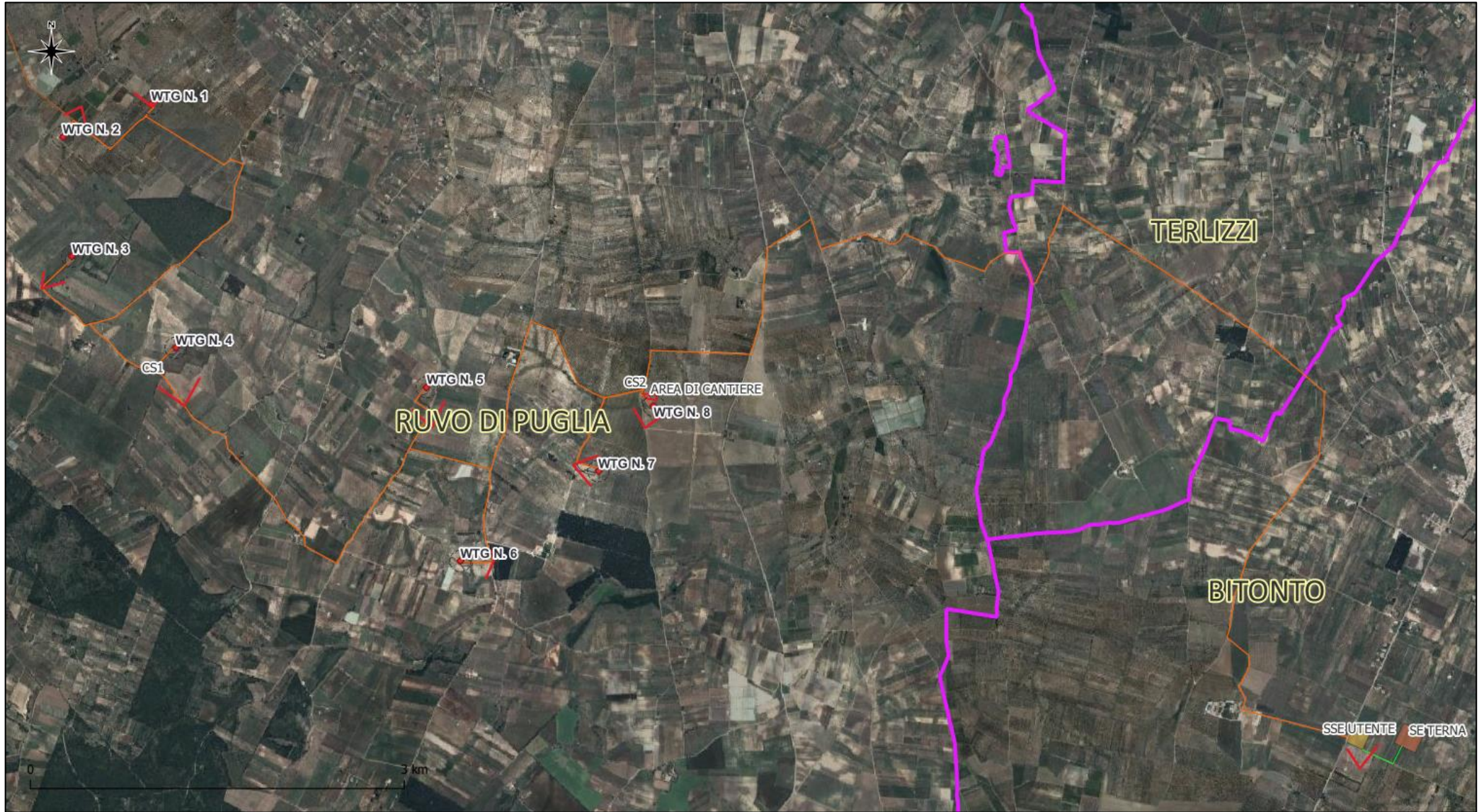
**Progetto
elettrico**

ing. Gianluca Pantile
Ordine Ing. Brindisi n° 803
Via del Lavoro, 15/D
72100 Brindisi (BR)
Tel. cell. 3471939994
PEC: pantile.gianluca@ingpec.eu

Febbraio 24	0	PRIMA EMISSIONE	ing. A.Campanale, F.Blasi, G.Conversano	ing. M. Candeo
Data	Rev.	DESCRIZIONE	Elaborato e controllato da:	Approvato da:

REVISIONI

Planimetria con i punti di scatto





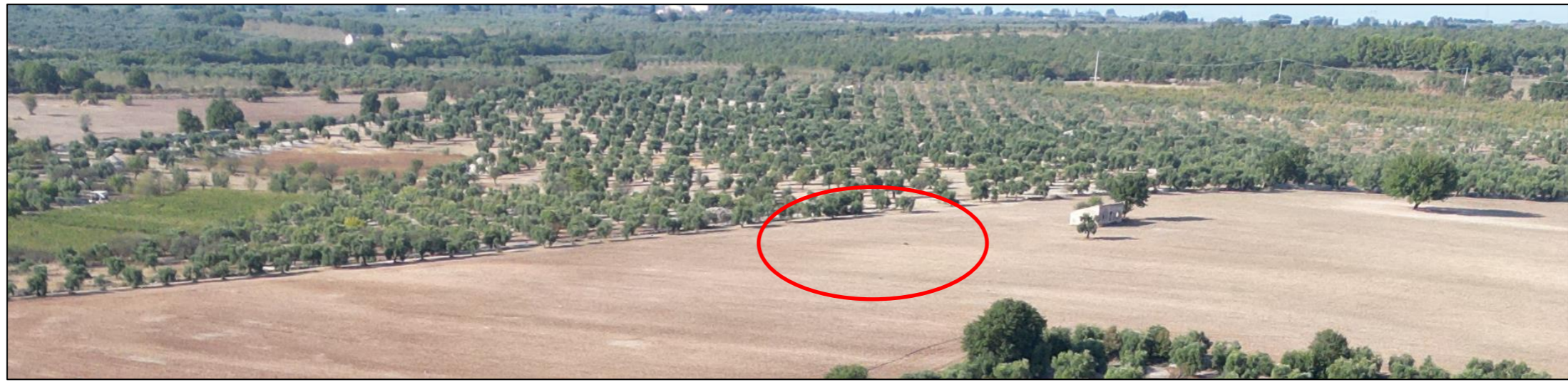
WTG 1



WTG 2



WTG 3



WTG 4



WTG 5



WTG 6



WTG 7



WTG 8



SSE