

REGIONE PUGLIA
CITTA' METROPOLITANA DI BARI
COMUNE DI RUVO DI PUGLIA

IMPIANTO EOLICO COMPOSTO DA 8 WTG DA 7.2 MW,
SISTEMA DI ACCUMULO ELETTROCHIMICO DELL'ENERGIA
ELETTRICA E OPERE DI CONNESSIONE ALLA RETE

R37

**VERIFICA AREE PERCORSE DA
FUOCO**

Proponente

RDP

RDP srl
CORSO MONFORTE 2
20122 Milano (MI)
P.IVA 13058670962
rdp.srl.pec@legalmail.it
Legale Rappresentante: Ing. Danilo Lerda

Progetto

STM Engineering

STIM ENGINEERING S.r.l.
VIA GARRUBA, 3 - 70121 BARI
Tel. 080.5210232 - Fax 080.5234353
www.stimeng.it - segreteria@stimeng.it

ing. Massimo CANDEO
Ordine Ing. Bari n° 3755
Via Cancellotto, 3
70125 Bari
m.candeo@pec.it
stimdue@stimeng.it
tel. +39 328 9569922

ing. Gabriele CONVERSANO
Ordine ing. Bari n° 8884
via Garruba, 3
70122 Bari
g.conversano@stimeng.it
gabrieleconversano@pec.it
tel. +39 328 6739206



Collaborazione:
ing. Antonio Campanale
ing. Flavia Blasi

**Progetto
elettrico**

ing. Gianluca Pantile
Ordine Ing. Brindisi n° 803
Via del Lavoro, 15/D
72100 Brindisi (BR)
Tel. cell. 3471939994
PEC: pantile.gianluca@ingpec.eu

gennaio 24	0	PRIMA EMISSIONE	ing. A.Campanale, F.Blasi, G.Conversano	ing. M. Candeo
Data	Rev.	DESCRIZIONE	Elaborato e controllato da:	Approvato da:

REVISIONI

1 PREMESSA

La presente relazione riguarda la verifica dell'interferenza rispetto alle Aree percorse da fuoco (L. 353/2000) relativamente ad un impianto di produzione di energia elettrica da fonte eolica da 8 WTG di potenza di 7,2 MW/cad e potenza complessiva di 57,6 MW ubicato nel comune di Ruvo di Puglia (BA) con opere di connessione nel Comune di Bitonto.

Sarà impiegato l'aerogeneratore modello Vestas V172 – 7,2 MW, che presenta una torre di sostegno tubolare metallica a tronco di cono, sulla cui sommità è installata la navicella il cui asse è a 114 mt dal piano campagna con annesso il rotore di diametro pari a 172 m (raggio rotore pari a 86 m), per un'altezza massima complessiva del sistema torre-pale di 200 mt slt. Nell'immagine che segue si riporta un inquadramento su ortofoto delle WTG di progetto.



Inquadramento a scala ampia su ortofoto dell'area di intervento con limiti comunali

Gli aerogeneratori saranno tutti ubicati all'interno dei limiti amministrativi del Comune di Ruvo di Puglia (BA). Nella tabella sottostante si riporta l'inquadramento catastale dei punti macchina di progetto e le coordinate nel sistema di riferimento WGS 84 UTM 33N, per ogni punto macchina.

WTG	COMUNE	Fg.	Part.	WGS 84 UTM 33N Cord E	WGS 84 UTM 33N Cord N
WTG 01	RUVO DI PUGLIA	55	685	620573	4548214
WTG 02	RUVO DI PUGLIA	55	144	619864	4547948
WTG 03	RUVO DI PUGLIA	73	58	619940	4546988
WTG 04	RUVO DI PUGLIA	79	6	620769	4546255
WTG 05	RUVO DI PUGLIA	85	128	622784	4545939
WTG 06	RUVO DI PUGLIA	92	347	623054	4544544
WTG 07	RUVO DI PUGLIA	86	189	624161	4545265
WTG 08	RUVO DI PUGLIA	87	7	624604	4545787

Layout di progetto – Posizione aerogeneratori

La Legge 353/2000 prevede (art. 10) che

- *Le zone boscate ed i pascoli i cui soprassuoli siano stati percorsi dal fuoco non possono avere una destinazione diversa da quella preesistente all'incendio per almeno quindici anni. [...]*
- *È inoltre vietata per dieci anni, sui predetti soprassuoli, la realizzazione di edifici nonché di strutture e infrastrutture finalizzate ad insediamenti civili ed attività produttive, fatti salvi i casi in cui per detta realizzazione sia stata già rilasciata, in data precedente l'incendio e sulla base degli strumenti urbanistici vigenti a tale data, la relativa autorizzazione o concessione. [...]*

Nessuna delle aree di progetto risulta insistere su aree percorse da fuoco negli ultimi 10 anni; in allegato al presente documento si allegano inoltre delle immagini storiche tratte da Google Earth, del Marzo 2013, dalle quali si evince che i terreni sui quali sono ubicate le WTG non erano zone boscate.

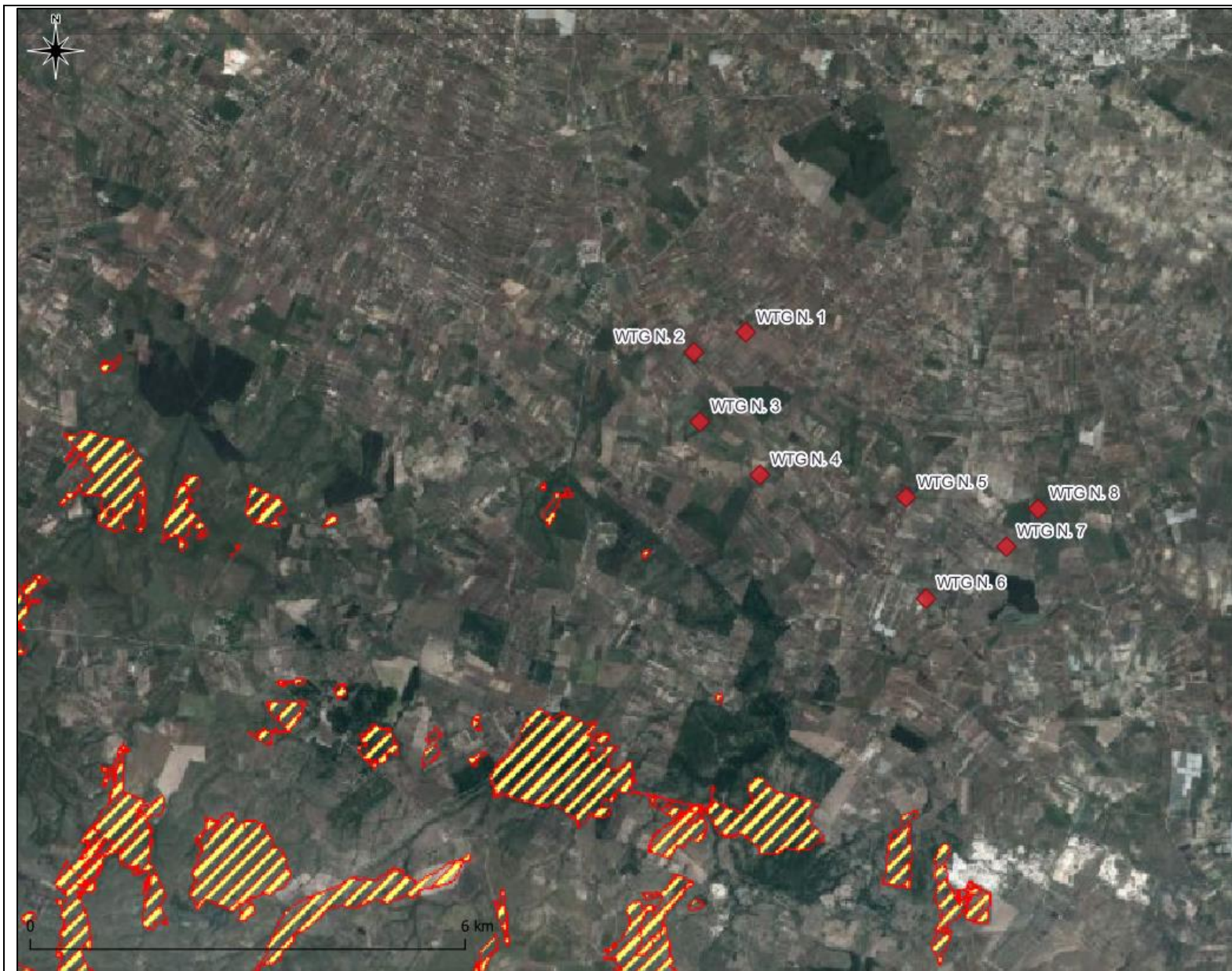
Alla luce di quanto sopra, il sottoscritto ing. Massimo Candeco, nato a Sabaudia (LT) il 14.11.1952, iscritto all'Albo dell'Ordine degli Ingegneri della Provincia di Bari al n. 3755, con la presente

ASSEVERA


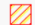




- **che le aree interessate dal progetto in questione non sono catalogabili come pascoli o come aree boscate almeno a partire dal 2013 per l'area di impianto;**
- **che le aree interessate dal progetto in questione non possono quindi essere interessate dai divieti di cui all'art. 10 della legge 353/2000.**

Bari, 28.11.2023

Ing. Massimo Candeco



Legenda
Incendi nei parchi nazionali

- 2010

- 2011

- 2012

- 2013

- 2014

- 2015


Inquadramento a scala ampia con cartografia tratta da
<https://geoportale.incendiboschivi.it/portal/apps/dashboards/b9b380f23adf45ebb45ee3a7ad5c3124>

DATI AGGIORNATI AL 2021



Inquadramento a scala ampia degli incendi boschivi – Dati aggiornati al 2021

Legenda

Incendi boschivi

Incendi 2021 _ Geoportale



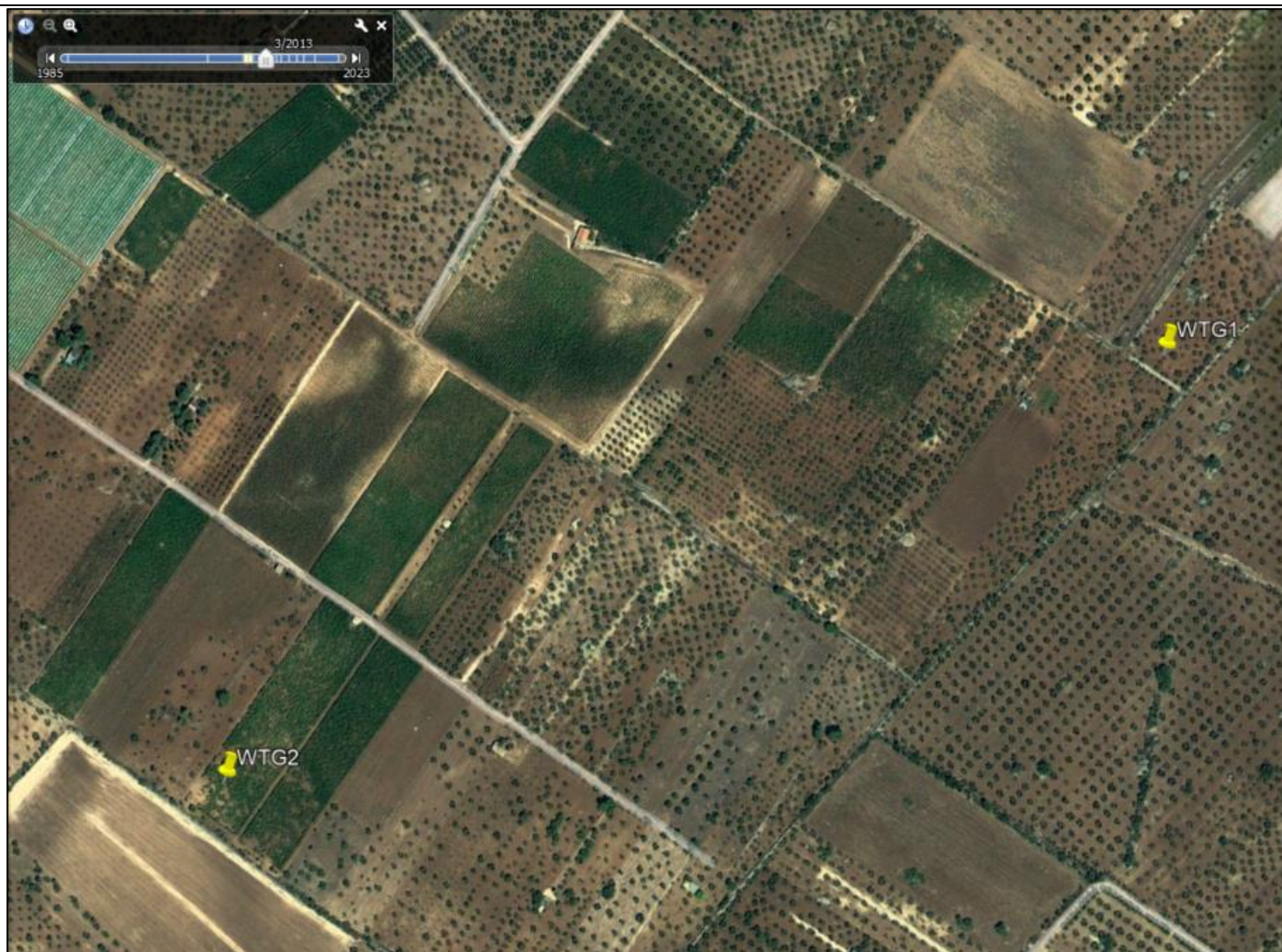


Immagine storica del 2013 – Inquadramento WTG 1 e 2

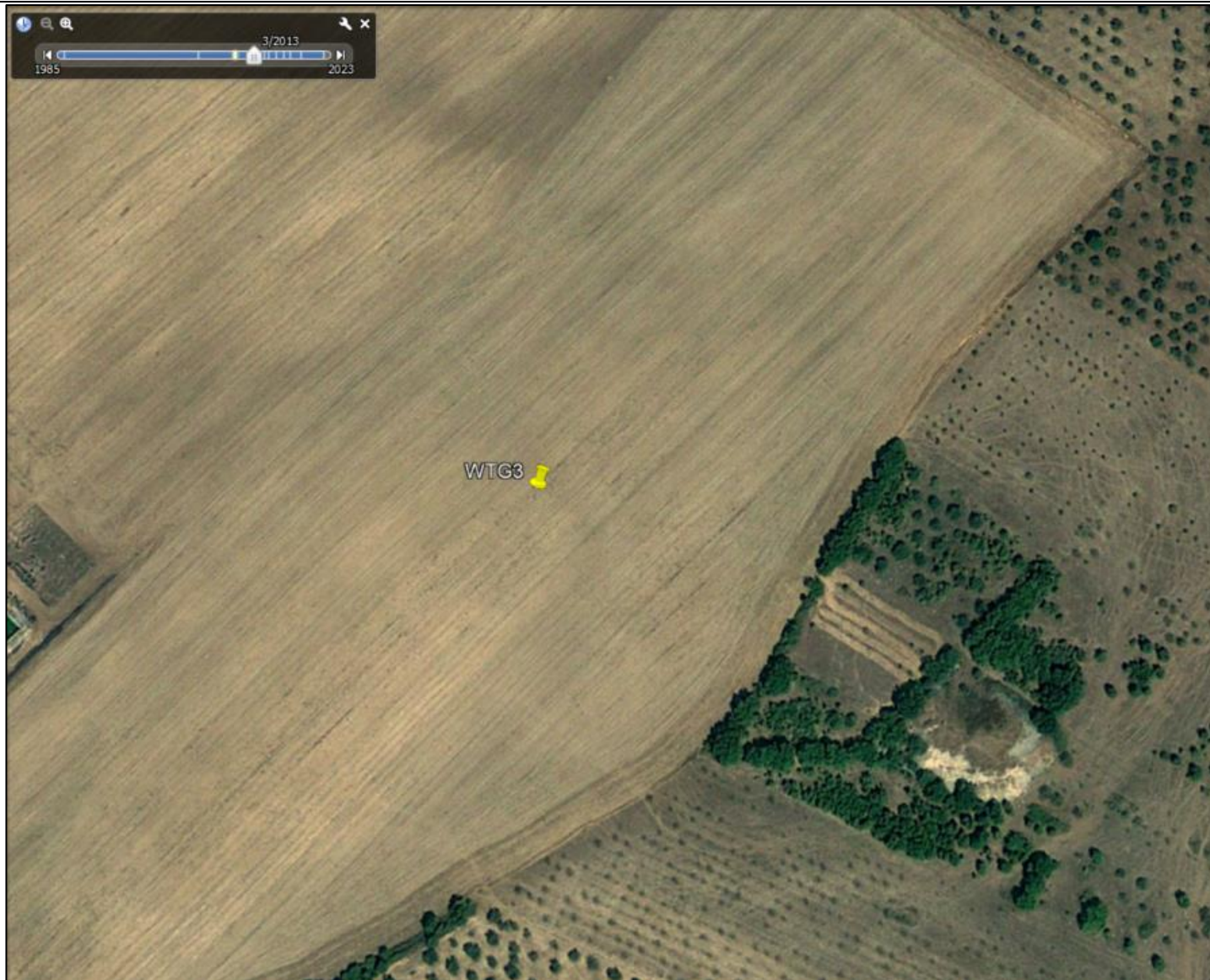


Immagine storica del 2013 – Inquadramento WTG 3



Immagine storica del 2013 – Inquadramento WTC 4

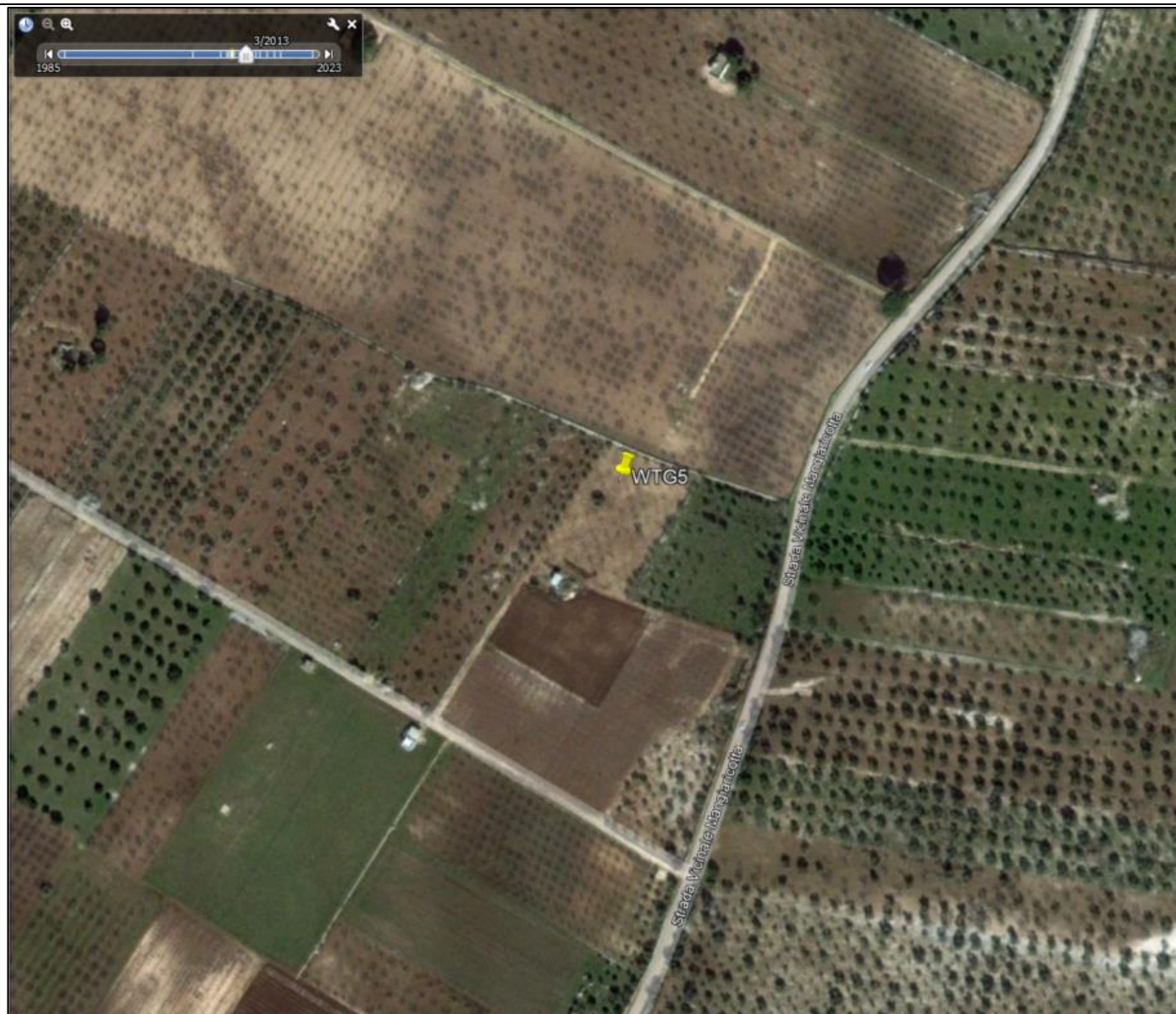


Immagine storica del 2013 – Inquadramento WTG 5

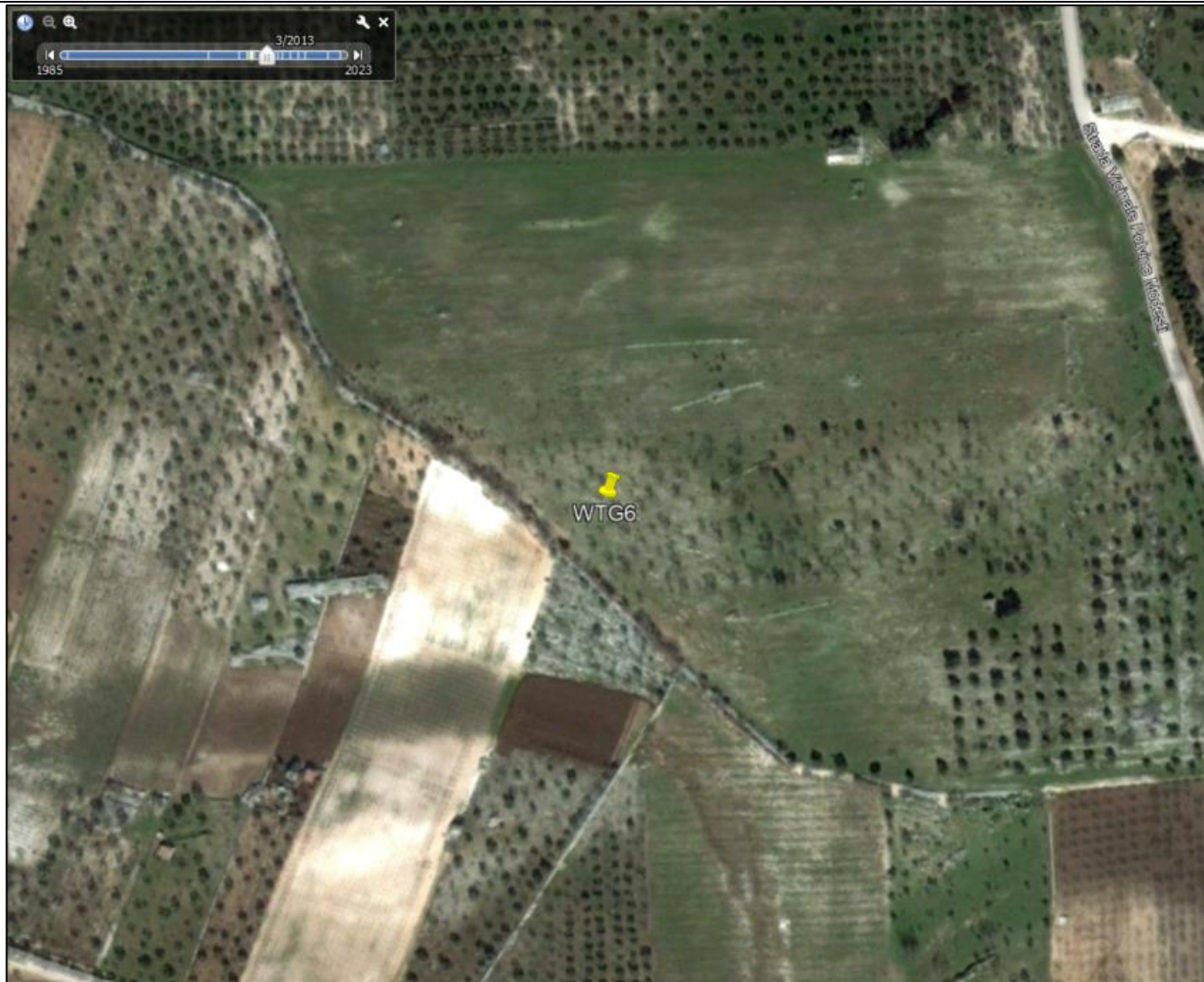


Immagine storica del 2013 – Inquadramento WTG 6

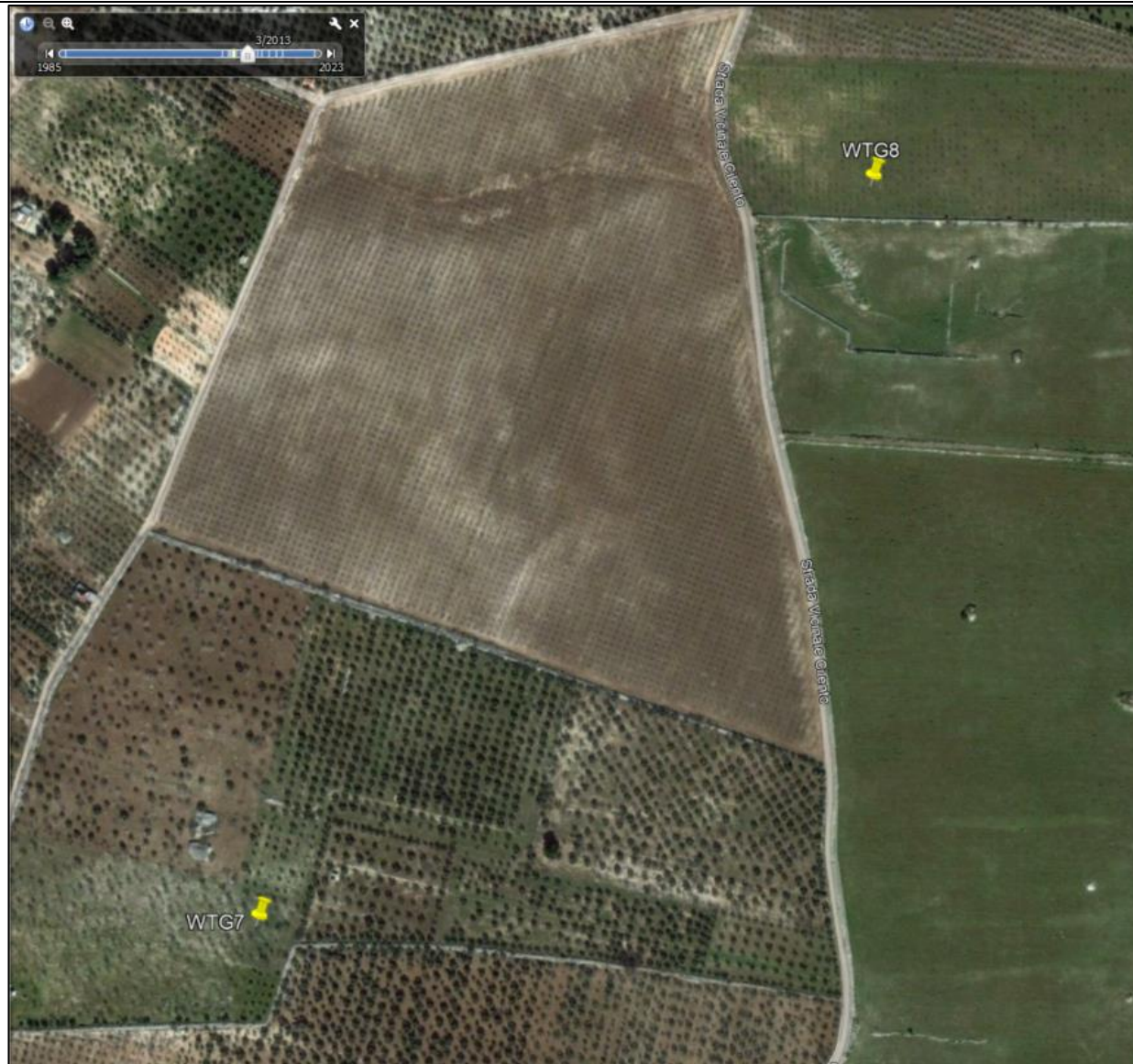


Immagine storica del 2013 – Inquadramento WTG 7 e 8