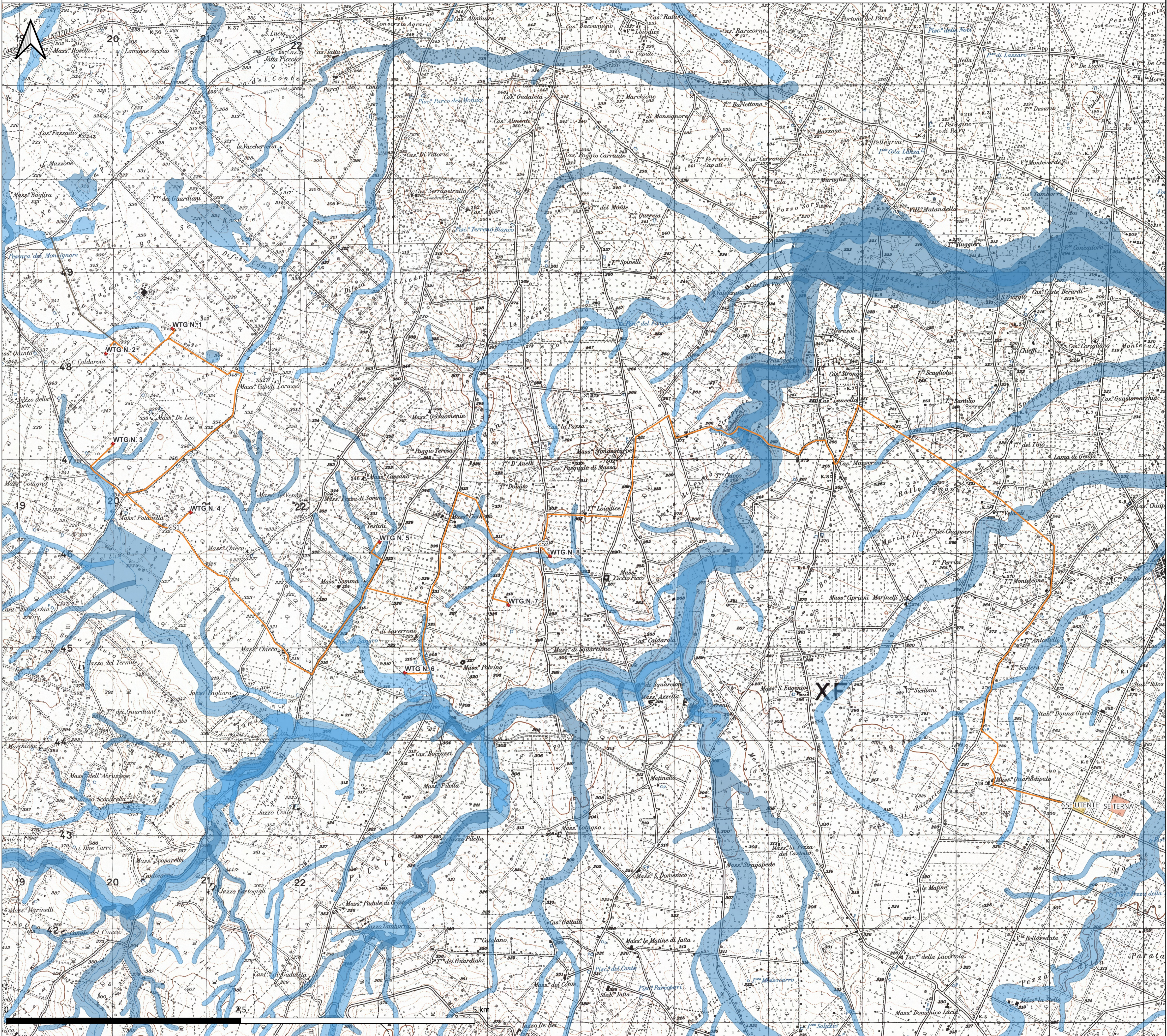


INQUADRAMENTO SU BASE I.G.M. IN SCALA 1:20.000 DELLE AREE ALLAGABILI PERIMETRATE DAL PIANO DI GESTIONE E RISCHIO ALLUVIONE NELL'AREA DI UBICAZIONE DEL PARCO EOLICO COMPOSTO DA 8 WTG DA 7,2 MW/CAD

- LEGENDA**
- WTG
 - CAVIDOTTO AT
 - Cavidotto MT
 - Piazzolo permanente
 - SSE E STORAGE
 - SE TERNA
 - Cabine di sezionamento
 - Viabilità permanente
- PGRA**
- PGRA Puglia - ITR161020



scala 1:20.000

REGIONE PUGLIA
CITTA' METROPOLITANA DI BARI
COMUNE DI RUVO DI PUGLIA

IMPIANTO EOLICO COMPOSTO DA 8 WTG DA 7.2 MW,
SISTEMA DI ACCUMULO ELETTROCHIMICO DELL'ENERGIA
ELETRICA E OPERE DI CONNESSIONE ALLA RETE

T09 INQUADRAMENTO SU PIANO
GESTIONE RISCHIO ALLUVIONI

Proponente **RDP**
RDP srl
CORSO MONFORTE 2
20122 Milano (MI)
P.IVA 13058670962
rdp.srl.pcc@legalmail.it
Legale Rappresentante: Ing. Danilo Lerda

Progetto **STM Engineering**
ing. Massimo CANDEO
Ordine Ing. Bari n° 3755
Via Cancelli Rotto, 3
70122 Bari
m.candeo@pec.it
stimue@stmeng.it
tel. +39 328 959922

ing. Gabriele CONVERSANO
Ordine Ing. Bari n° 8884
via Garruba, 3
70122 Bari
g.conversano@stmeng.it
gabrieleconversano@pec.it
tel. +39 328 6739206

Progetto elettrico
ing. Gianluca Pantile
Ordine Ing. Brindisi n° 803
Via del Lavoro, 15/D
72100 Brindisi (BR)
Tel. cell. 3471939994
PEC: pantile.gianluca@ingpec.eu

Collaborazione:
ing. Antonio Campanale
ing. Flavia Blasi

gennaio 24	0	PRIMA EMISSIONE	ing. A.Campanale, F.Biasi, G.Conversano	ing. M. Candeo
Data	Rev.	DESCRIZIONE	Elaborato e controllato da:	Approvato da:
REVISIONI				

Proprietà esclusiva delle Società sopra indicate, utilizzo e duplicazione vietate senza autorizzazione scritta.