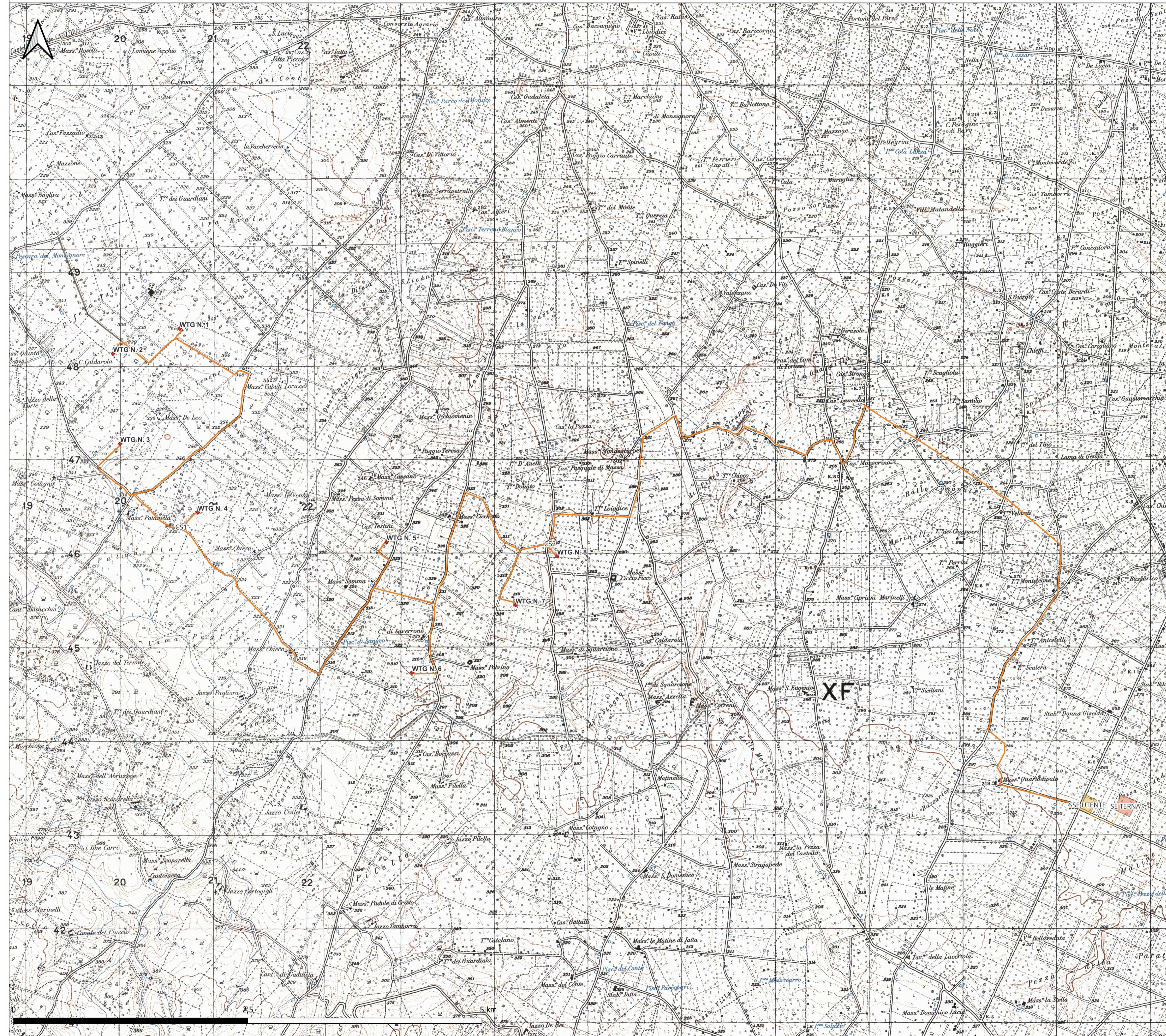


INQUADRAMENTO SU BASE I.G.M. IN SCALA 1:20.000 DELLE AREE DI FRANA INDICATE NEL CATALOGO IFFI NELL'AREA DI UBICAZIONE DEL PARCO EOLICO COMPOSTO DA 8 WTG DA 7,2 MW/CAD IN AGRO DI RUVO DI PUGLIA

LEGENDA

- ◆ WTG
- CAVIDOTTO AT
- Cavidotto MT
- Piazzola permanente
- SSE E STORAGE
- SE TERNA
- Cabine di sezionamento
- Viabilità permanente
- Catalogo frane - Punti Identificativi Fenomeni Franosi (PIFF)
- Catalogo frane - Frane lineari
- Catalogo frane - Direzioni
- Catalogo frane - Aree soggette a franosità diffuse
- Catalogo frane - Deformazioni Gravitative Profonde di Versante (DGPV)
- Catalogo frane - Frane poligonali



scala 1:20.000

REGIONE PUGLIA
CITTA' METROPOLITANA DI BARI
COMUNE DI RUVO DI PUGLIA

IMPIANTO EOLICO COMPOSTO DA 8 WTG DA 7.2 MW,
SISTEMA DI ACCUMULO ELETTROCHIMICO DELL'ENERGIA
ELETTTRICA E OPERE DI CONNESSIONE ALLA RETE

T10 INQUADRAMENTO SU CARTOGRAFIA
IFFI

Proponente **RDP**
RDP srl
CORSO MONFORTE 2
20122 Milano (MI)
P.IVA 13058670962
rdp.srl.pcc@legalmail.it
Legale Rappresentante: Ing. Danilo Lerda

Progetto **SM Engineering**
ing. Massimo CANDEO
Ordine Ing. Bari n° 3755
Via Cancellotto, 3
70122 Bari
m.candeo@pec.it
stimue@stimeng.it
tel. +39 328 9569922

ing. Gabriele CONVERSANO
Ordine Ing. Bari n° 8884
via Garruba, 3
70122 Bari
g.conversano@stimeng.it
gabrieleconversano@pec.it
tel. +39 328 6739206

Progetto elettrico
ing. Gianluca Pantile
Ordine Ing. Brindisi n° 803
Via del Lavoro, 15/D
72100 Brindisi (BR)
Tel. cell. 3471939994
PEC: pantile.gianluca@ingpec.eu

Collaborazione:
ing. Antonio Campanale
ing. Flavia Blasi

gennaio 24	0	PRIMA EMISSIONE	ing. A.Campanale, F.Bias, G.Conversano	ing. M. Candeo
Data	Rev.	DESCRIZIONE	Elaborato e controllato da:	Approvato da:
REVISIONI				

Proprietà esclusiva delle Società sopra indicate, utilizzo e duplicazione vietate senza autorizzazione scritta.