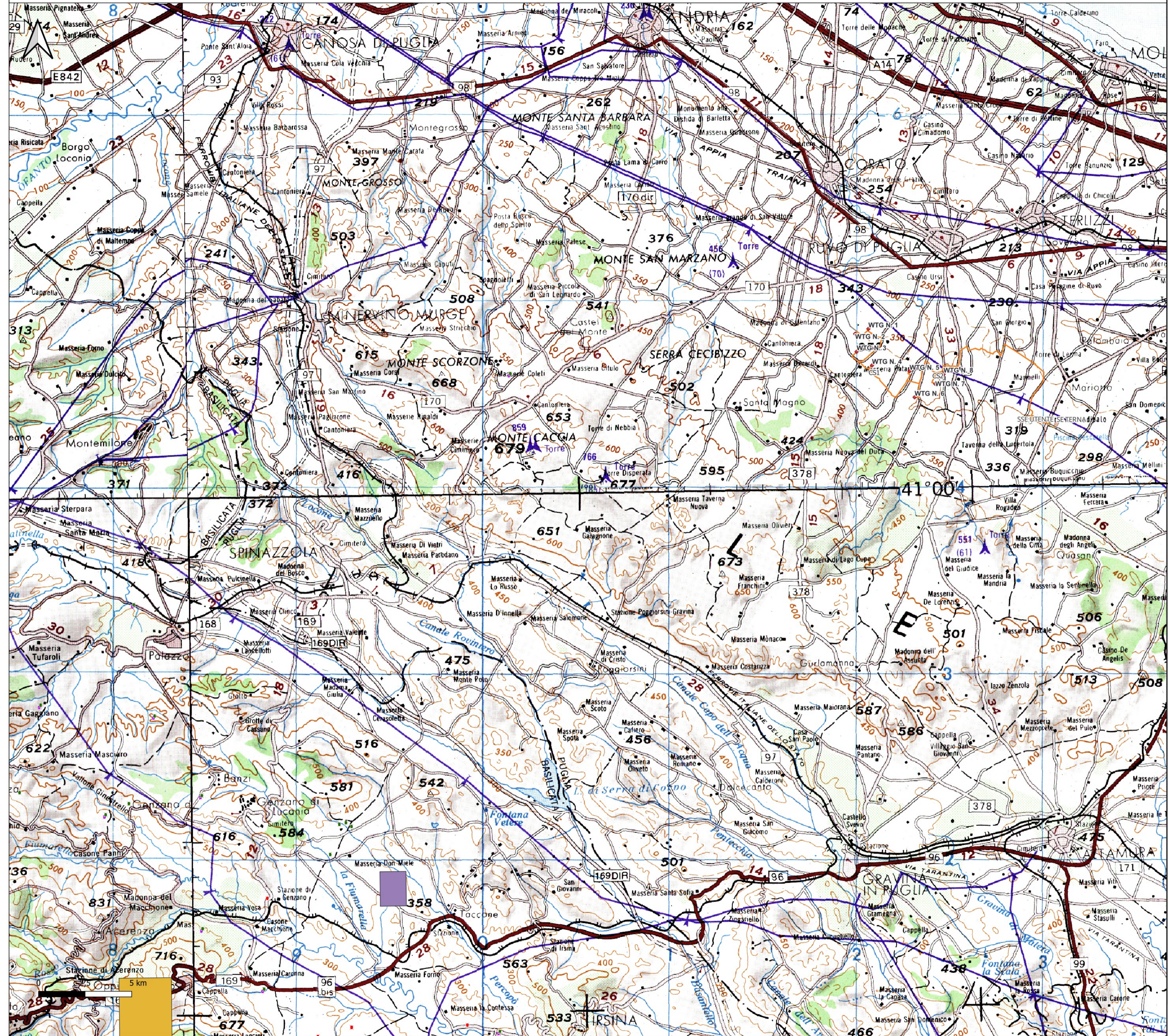


INQUADRAMENTO SU I.G.M. IN SCALA 1:50.000 DELLA CARTOGRAFIA UNMIG NELL'AREA DI UBICAZIONE DEL PARCO EOLICO COMPOSTO DA 8 WTG DA 7,2 MW/CAD UBICATE NEI CONFINI AMMINISTRATIVI DI RUVO DI PUGLIA



LEGENDA

- WTG
- CAVIDOTTO AT
- Cavidotto MT
- Piazzola permanente
- SSE E STORAGE
- SE TERNA
- Cabine di sezionamento
- Viabilità permanente

UNMIG

- concessioni — Concessioni di coltivazione al 31/08/2023
- permessi — Permessi di ricerca al 31/08/2023

Pozzi UNMIG

Pozzi digitalizzati

scala 1:50.000

REGIONE PUGLIA
CITTA' METROPOLITANA DI BARI
COMUNE DI RUVO DI PUGLIA

**IMPIANTO EOLICO COMPOSTO DA 8 WTG DA 7.2 MW,
SISTEMA DI ACCUMULO ELETTROCHIMICO DELL'ENERGIA
ELETRICA E OPERE DI CONNESSIONE ALLA RETE**

T11 INQUADRAMENTO SU CARTOGRAFIA UNMIG

Proponente **RDP**
RDP srl
CORSO MONFORTE 2
20122 Milano (MI)
P.IVA 13058670962
rdp.srl.pec@legalmail.it
rdp.srl.pec@legalmail.it
Legale Rappresentante: Ing. Danilo Lerda

Progetto **STM Engineering**
STM Engineering S.r.l.
VIA GARRUBA, 3 - 70122 BARI
Tel. 080.5210232 - Fax 080.5234353
www.stmeng.it - segreteria@stmeng.it

Ing. Massimo CANDEO
Ordine Ing. Bari n° 3755
Via Cancelli Rotto, 3
70122 Bari
m.candeo@pec.it
stmeng@stmeng.it
Tel. +39 328 9569922

Ing. Gabriele CONVERSANO
Ordine Ing. Bari n° 8884
Via Garruba, 3
70122 Bari
g.conversano@stmeng.it
gabriele.conversano@pec.it
Tel. +39 328 6739206

Collaborazione:
Ing. Antonio Campanale
Ing. Flavia Blasi

Progetto elettrico
Ing. Gianluca Pantile
Ordine Ing. Brindisi n° 803
Via del Lavoro, 15/D
72100 Brindisi (BR)
Tel. cell. 3471939994
PEC: pantile.gianluca@ingpec.eu

gennaio 24	0	PRIMA EMISSIONE	Ing. A.Campanale, F.Biasi, G.Conversano	Ing. M. Candeo
Data	Rev.	DESCRIZIONE	Elaborato e controllato da:	Approvato da:
REVISIONI				

Proprietà esclusiva della Società sopra indicata, utilizzo e duplicazione vietate senza autorizzazione scritta.