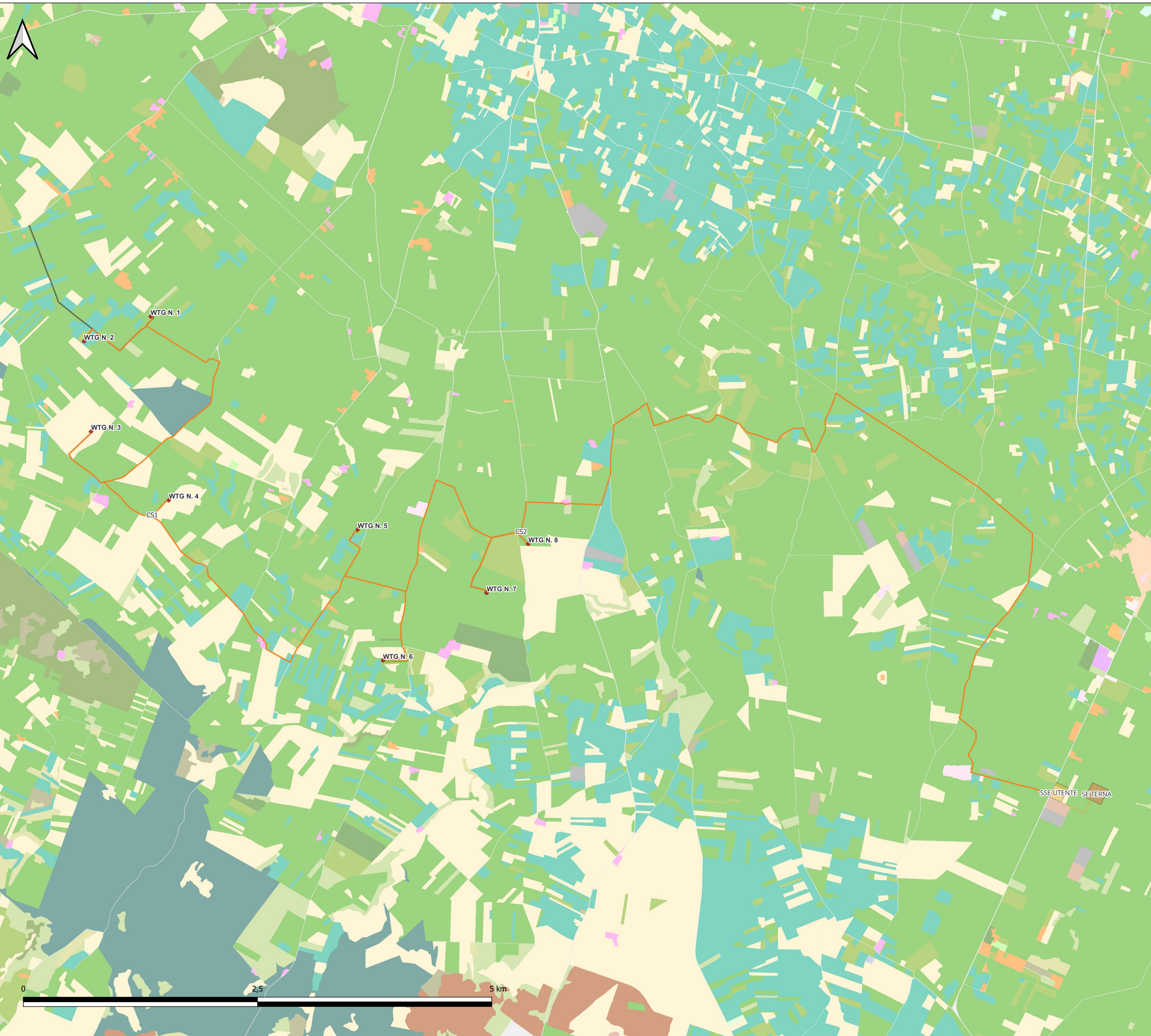


INQUADRAMENTO SU CARTA DELL'USO DEL SUOLO IN SCALA 1:20.000 DEL PARCO EOLICO COMPOSTO DA 8 WTG DA 7,2 MW/CAD UBICATE NEI CONFINI AMMINISTRATIVI DI RUVO DI PUGLIA

- LEGENDA**
- ◆ WTG
 - CAVIDOTTO AT
 - Cavidotto MT
 - Piazzola permanente
 - SSE E STORAGE
 - SE TERNA
 - Cabine di sezionamento
 - Viabilità permanente



scala 1:20.000

REGIONE PUGLIA
CITTA' METROPOLITANA DI BARI
COMUNE DI RUVO DI PUGLIA

IMPIANTO EOLICO COMPOSTO DA 8 WTG DA 7.2 MW,
SISTEMA DI ACCUMULO ELETTROCHIMICO DELL'ENERGIA
ELETRICA E OPERE DI CONNESSIONE ALLA RETE

T12 INQUADRAMENTO SU CARTA DELL'USO DEL SUOLO

Proponente **RDP**
RDP srl
CORSO MONFORTE 2
20122 Milano (MI)
P.IVA 13058670962
rdp.srl.pec@legalmail.it
Legale Rappresentante: Ing. Danilo Lerda

Progetto **STM Engineering**
STM ENGINEERING S.r.l.
Via GARRUBA, 3 - 70122 BARI
Tel. 080.5210232 - Fax 080.5234353
www.stimeng.it - segreteria@stimeng.it

ing. Massimo CANDEO
Ordine Ing. Bari n° 3755
Via Cancellotto, 3
70125 Bari
m.candeo@pec.it
stimdue@stimeng.it
tel. +39 328 9569922

ing. Gabriele CONVERSANO
Ordine Ing. Bari n° 8884
via Garruba, 3
70122 Bari
g.conversano@stimeng.it
gabrieleconversano@pec.it
tel. +39 328 6739206

(Handwritten signatures and official stamps)

Collaborazione:
ing. Antonio Campanale
ing. Flavia Biasi

Progetto elettrico
ing. Gianluca Pantile
Ordine Ing. Brindisi n° 803
Via del Lavoro, 15/D
72100 Brindisi (BR)
Tel. cell. 3471939994
PEC: pantile.gianluca@ingpec.eu

gennaio 24	0	PRIMA EMISSIONE	ing. A.Campanale, F.Biasi, G.Conversano	ing. M. Candeo
Data	Rev.	DESCRIZIONE	Elaborato e controllato da:	Approvato da:

REVISIONI

Proprietà esclusiva delle Società sopra indicate, utilizzo e duplicazione vietate senza autorizzazione scritta.

I Livello	II Livello	III Livello	IV Livello	
1 Superfici artificiali	1.1 Insediamento residenziale	1.1.1 Insediamento continuo	1.1.1.1 Tessuto residenziale continuo, antico e denso	
			1.1.1.2 Tessuto residenziale continuo, denso più recente, basso	
			1.1.1.3 Tessuto residenziale continuo, denso più recente, alto	
			1.1.2 Insediamento discontinuo	1.1.2.1 Tessuto residenziale discontinuo
				1.1.2.2 Tessuto residenziale rado e nucleiforme
				1.1.2.3 Tessuto residenziale sparso
		1.2 Insediamento produttivo, dei servizi generali pubblici e privati, delle reti e delle aree infrastrutturali	1.2.1 Insediamento industriale, commerciale e dei grandi impianti di servizi	1.2.1.1 Insediamento industriale o artigianale con spazi annessi
				1.2.1.2 Insediamento commerciale
				1.2.1.3 Insediamento dei grandi impianti di servizi pubblici e privati
				1.2.1.4 Insediamenti ospedalieri
	1.2.1.5 Insediamenti degli impianti tecnologici			
	1.2.1.6 Insediamenti produttivi agricoli			
	1.2.1.7 Insediamenti in disuso			

1.2 Reti ed aree infrastrutturali	1.2.2.1 Reti stradali e spazi accessori (svincoli, stazioni di servizio, aree di parcheggio, ecc).		
	1.2.2.2 Reti ferroviarie comprese le superfici annesse		
	1.2.2.3 Grandi impianti di concentrazione e smistamento merci		
	1.2.2.4 Aree per impianti delle telecomunicazioni		
	1.2.2.5 Reti ed aree per la distribuzione, la produzione e il trasporto dell'energia		
	1.2.3 Aree portuali		
	1.2.4 Aree aeroportuali ed eliporti		
	1.3 Aree estrattive, cantieri, discariche e terreni artefatti ed abbandonati	1.3.1 Aree estrattive	
		1.3.2 Discariche e depositi di rottami	1.3.2.1 Discariche
			1.3.2.2 Depositi di rottami a cielo aperto, cimiteri di autoveicoli
1.3.3 Cantieri		1.3.3.1 Cantieri, spazi in costruzione e scavi	
		1.3.3.2 Suoli rimaneggiati ed artefatti	

1.4 Aree verdi urbanizzate	1.4.1 Aree verdi urbane	
	1.4.2 Aree ricreative e sportive	1.4.2.1 Campeggi, strutture turistiche ricettive a bungalows o simili
		1.4.2.2 Aree sportive (calcio, atletica, tennis, ippodromi, golf, ecc)
		1.4.2.3 Parchi di divertimento (acquapark, zoosafari e simili)
		1.4.2.4 Aree archeologiche
1.4.3 Cimiteri		

2 Superfici agricole utilizzate	2.1 Seminativi	2.1.1 Seminativi in aree non irrigue	2.1.1.1 Seminativi semplici in aree non irrigue
			2.1.1.2 Colture orticole in pieno campo, in serra e sotto plastica in aree non irrigue
			2.1.1.3 Seminativi in aree irrigue
		2.1.2 Seminativi in aree irrigue	2.1.2.1 Seminativi semplici in aree irrigue
			2.1.2.2 Colture orticole in pieno campo, in serra e sotto plastica in aree irrigue
			2.1.2.3 Colture orticole in pieno campo, in serra e sotto plastica in aree irrigue
	2.2 Colture permanenti	2.2.1 Vigneti	
		2.2.2 Frutteti e frutti minori	
		2.2.3 Oliveti	
		2.2.4 Altre colture permanenti	
	2.3 Prati stabili (foraggiere permanenti)	2.3.1 Superfici a copertura erbacea densa	
	2.4 Zone agricole eterogenee	2.4.1 Colture temporanee associate a colture permanenti	
		2.4.2 Sistemi colturali e particellari complessi	
		2.4.3 Aree prevalentemente occupate da colture agrarie con presenza di spazi naturali	
		2.4.4 Aree agroforestali	

3 Superfici boscate ed altri ambienti naturali	3.1 Aree boscate	3.1.1 Boschi di latifoglie
		3.1.2 Boschi di conifere
		3.1.3 Boschi misti di conifere e latifoglie
		3.1.4 Prati alberati e pascoli alberati
	3.2 Ambienti caratterizzati da copertura vegetale prevalentemente arbustiva e/o erbacea in evoluzione naturale	3.2.1 Aree a pascolo naturale praterie, incolti
		3.2.2 Cespuglieti e arbusteti
		3.2.3 Aree a vegetazione sclerofilla
		3.2.4 Aree a vegetazione arborea e arbustiva in evoluzione
	3.3 Zone aperte con vegetazione rada o assente	3.3.1 Spiagge, dune e sabbie
		3.3.2 Rocce nude, falesie, affioramenti
		3.3.3 Aree con vegetazione rada
		3.3.4 Aree interessate da incendi o da altri eventi dannosi
		3.2.4.1 Aree a ricolonizzazione naturale
		3.2.4.2 Aree a ricolonizzazione artificiale (rimboschimenti nella fase di novellato)

4 Ambiente umido	4.1 Zone umide interne	4.1.1 Paludi interne
	4.2 Zone umide marittime	4.2.1 Paludi salmastre
		4.2.2 Saline
		4.2.3 Zone intertidali marine

5 Ambiente delle acque	5.1 Acque continentali	5.1.1 Corsi d'acqua, canali e idrovie	5.1.1.1 Fiumi, torrenti e fossi
			5.1.1.2 Canali e idrovie
		5.1.2 Bacini d'acqua	5.1.2.1 Bacini senza manifeste utilizzazioni produttive
			5.1.2.2 Bacini con prevalente utilizzazione per scopi irrigui
	5.2 Acque marittime	5.1.2.3 Acquacolture	
		5.2.1 Lagune, laghi e stagni costieri	
		5.2.2 Estuari	