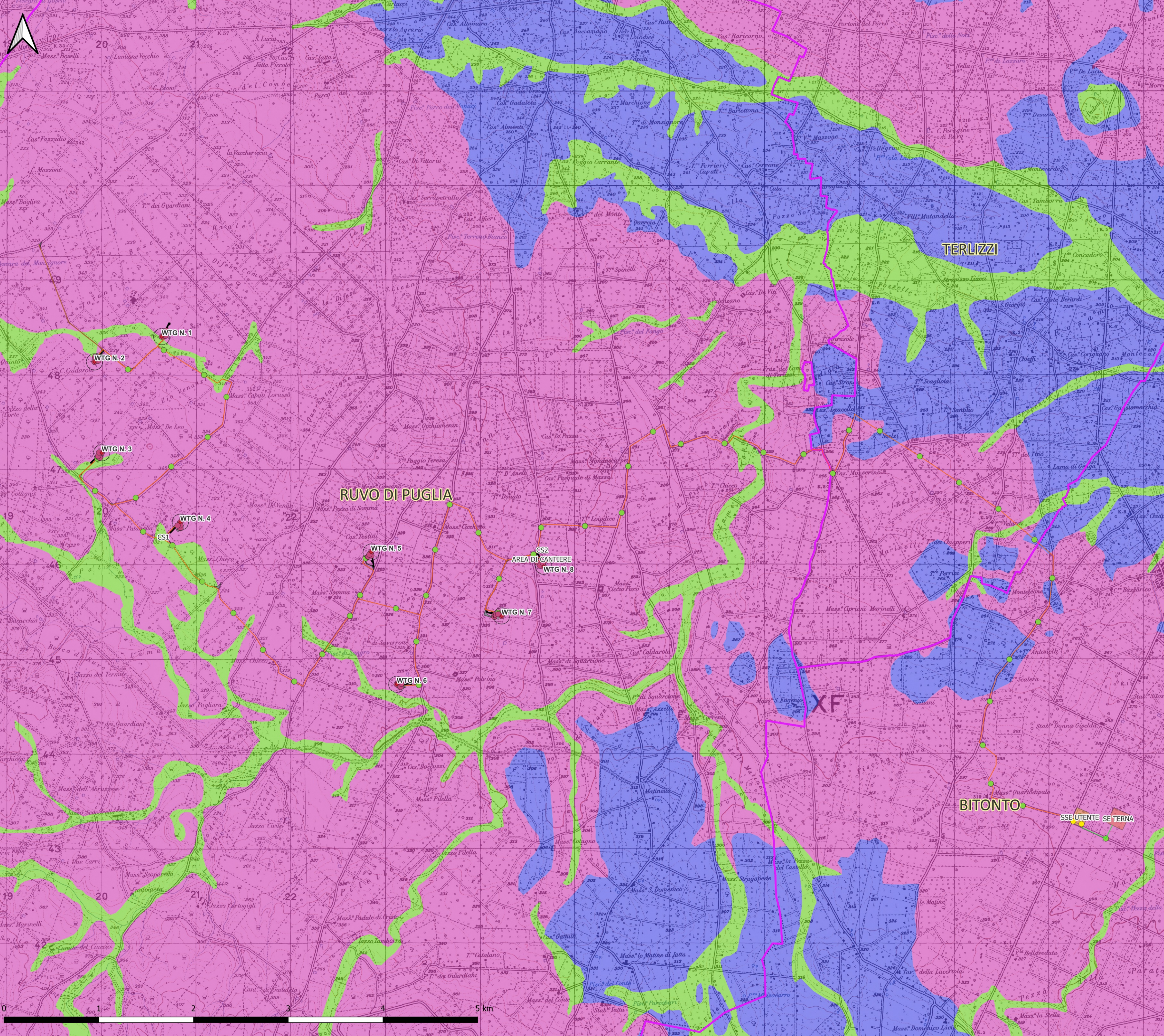


INQUADRAMENTO SU IGM IN SCALA 1:20.000 DEI PUNTI DI CAMPIONAMENTO DI TERRE E ROCCE DA SCAVO DEL PARCO EOLICO COMPOSTO DA 8 WTG DA 7,2 MW/CAD UBICATE NEI CONFINI AMMINISTRATIVI DI RUVO DI PUGLIA



- LEGENDA**
- CARTA LITOLOGICA**
- Depositi sciolti a prevalente componente pelitica
 - Unità a prevalente componente arenitica
 - Unità prevalentemente calcarea o dolomitica
- AREA CANTIERE**
- AREA SORVOLO**
- CABINA DI SEZIONAMENTO**
- CAVIDOTTO AT**
- CAVIDOTTO MT**
- CONFINI AMMINISTRATIVI**
- CRANE PADS**
- PIAZZOLA PERMANENTE**
- PIAZZOLA TEMPORANEA**
- STOC. PALE**
- TEMPORANEA**
- PUNTI TERRE E TOCCE DA SCAVO**
- CAVIDOTTO
 - PIAZZOLA
 - SSE
 - SE TERNA
 - SSE E STORAGE
 - VIABILITA' PERMANENTE
 - VIABILITA' TEMPORANEE
 - WTG

REGIONE PUGLIA
CITTA' METROPOLITANA DI BARI
COMUNE DI RUVO DI PUGLIA

IMPIANTO EOLICO COMPOSTO DA 8 WTG DA 7.2 MW,
SISTEMA DI ACCUMULO ELETTROCHIMICO DELL'ENERGIA
ELETTRICA E OPERE DI CONNESSIONE ALLA RETE

T27 PRELIEVI TERRE E ROCCE DA SCAVO SU CARTA LITOLOGICA

Proponente **RDP**
RDP srl
CORSO MONFORTE 2
20122 Milano (MI)
P.IVA 13058670962
rdp.srl.pec@legalmail.it
Legale Rappresentante: Ing. Danilo Lerda

Progetto **STM Engineering**
STM ENGINEERING S.r.l.
VIA GARRUBA, 3 - 70122 BARI
Tel. 080 5210232 - Fax 080 5234353
www.stm-eng.it - segreteria@stmeng.it

ing. Massimo CANDEO
Ordine Ing. Bari n° 3755
Via Cancellotto, 3
70125 Bari
m.candeo@pec.it
stmeng@stmeng.it
tel. +39 328 959922

ing. Gabriele CONVERSANO
Ordine Ing. Bari n° 8884
Via Garruba, 3
70122 Bari
g.conversano@stmeng.it
gabrieleconversano@pec.it
tel. +39 328 6739206

[Signature]

Collaborazione:
ing. Antonio Campanale
ing. Flavia Blasi

Progetto elettrico
ing. Gianluca Pantile
Ordine Ing. Brindisi n° 803
Via del Lavoro, 15/D
72100 Brindisi (BR)
Tel. cell. 3471939994
PEC: pantile.gianluca@ingpec.eu

Febbraio 24	0	PRIMA EMISSIONE	ing. A.Campanale, F.Bias, G.Conversano	ing. M. Candeo
Data	Rev.	DESCRIZIONE	Elaborato e controllato da:	Approvato da:
REVISIONI				

Proprietà esclusiva delle Società sopra indicate, utilizzo e duplicazione vietate senza autorizzazione scritta.