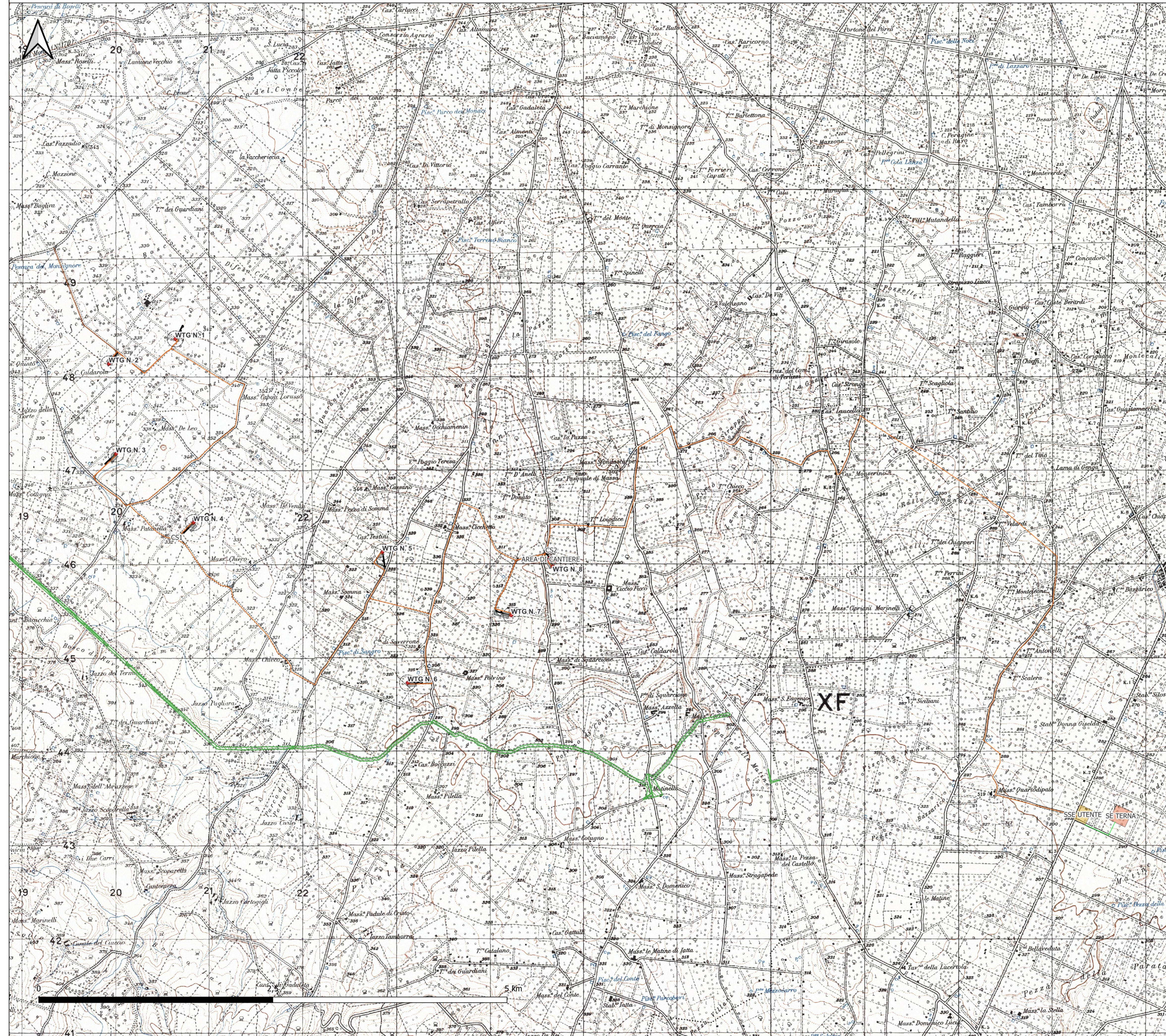


**INQUADRAMENTO SU BASE IGM IN SCALA 1:20.000 DELLE PARTICELLE DI PROPRIETA' DELLA REGIONE PUGLIA (REGIO TRATTURELLO CANOSA - RUVO)
SITE NELLE VICINANZE DEL PARCO EOLICO COMPOSTO DA 8 WTG DA 7,2 MW/CAD UBICATE NEI CONFINI AMMINISTRATIVI DI RUVO DI PUGLIA**



- LEGENDA**
- AREA CANTIERE
 - AREA SORVOLO
 - CABINA DI SEZIONAMENTO
 - CAVIDOTTO AT
 - CAVIDOTTO MT
 - CRANE PADS
 - PIAZZOLA PERMANENTE
 - PIAZZOLA TEMPORANEA
 - STOC. PALE
 - TEMPORANEA
 - SE TERNA
 - SSE E STORAGE
 - VIABILITA' PERMANENTE
 - VIABILITA' TEMPORANEE
 - WTG
 - PARTICELLE REGIONE PUGLIA

Il parco eolico in progetto non interferisce con particelle di proprietà demaniali della Regione Puglia

REGIONE PUGLIA
CITTA' METROPOLITANA DI BARI
COMUNE DI RUVO DI PUGLIA

**IMPIANTO EOLICO COMPOSTO DA 8 WTG DA 7.2 MW,
SISTEMA DI ACCUMULO ELETTROCHIMICO DELL'ENERGIA
ELETRICA E OPERE DI CONNESSIONE ALLA RETE**

**T28 PARTICELLE DI PROPRIETA' DELLA
REGIONE PUGLIA**

Proponente **RDP**
RDP srl
CORSO MONFORTE 2
20122 Milano (MI)
P.IVA 13058670962
rdp.srlpec@legaimail.it
Legale Rappresentante: Ing. Danilo Lerda

Progetto **STM Engineering**
STM ENGINEERING S.r.l.
VIA GARRUBA, 3 - 70121 BARI
Tel. 080 5210232 - Fax 080 5234353
www.stmengine.it - segreteria@stmengine.it

Ing. Massimo CANDEO
Ordine Ing. Bari n° 3755
Via Cancellotto, 3
70125 Bari
m.candeo@pec.it
stm@stmengine.it
tel. +39 328 9569922

Ing. Gabriele CONVERSANO
Ordine Ing. Bari n° 8884
Via Garruba, 3
70122 Bari
g.conversano@stmengine.it
gabrieleconversano@pec.it
tel. +39 328 6739206

Collaborazione:
Ing. Antonio Campanale
Ing. Flavia Blasi

Progetto elettrico
Ing. Gianluca Pantile
Ordine Ing. Brindisi n° 803
Via del Lavoro, 15/D
72100 Brindisi (BR)
Tel. cell. 3471939994
PEC: pantile.gianluca@ingpec.eu

Febbraio 24	0	PRIMA EMISSIONE	Ing. A.Campanale, F.Biasi, G.Conversano	Ing. M. Candeo
Data	Rev.	DESCRIZIONE	Elaborato e controllato da:	Approvato da:
REVISIONI				

Proprietà esclusiva delle Società sopra indicate, utilizzo e duplicazione vietate senza autorizzazione scritta.