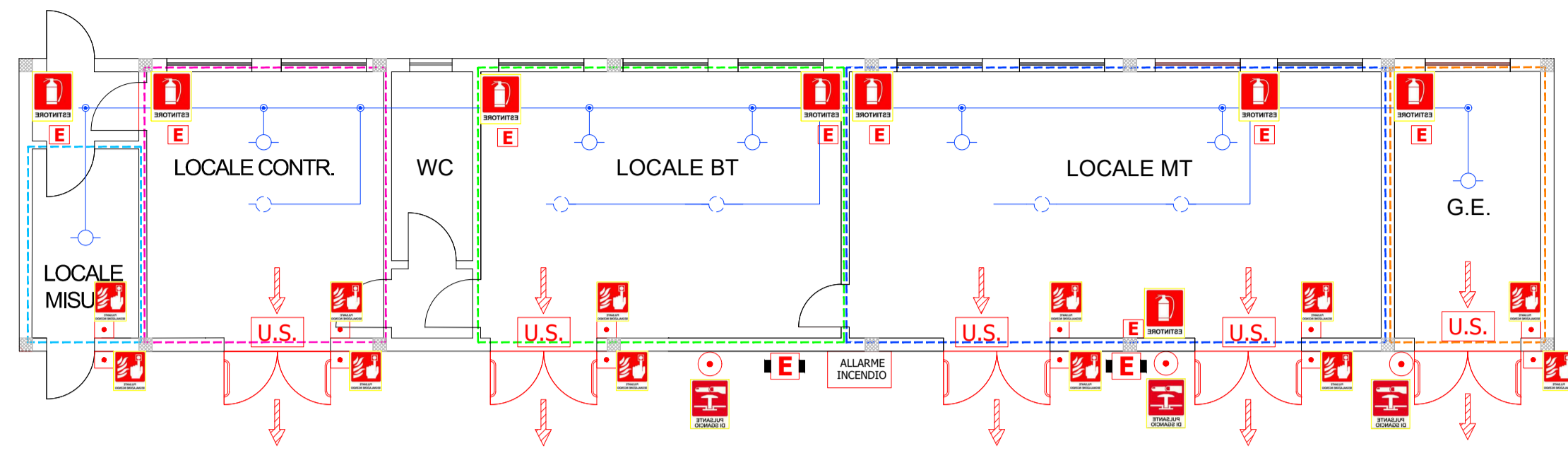
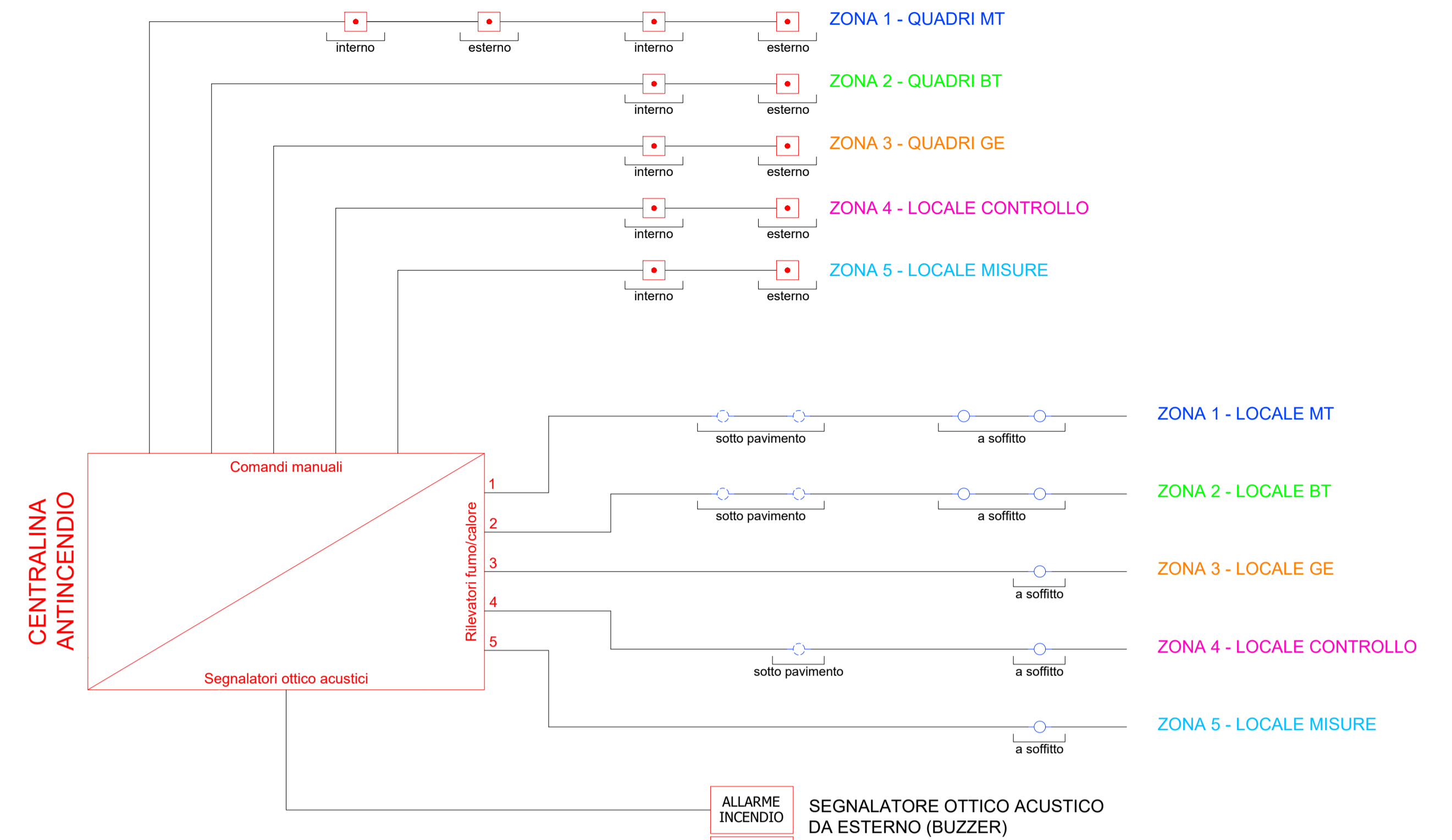


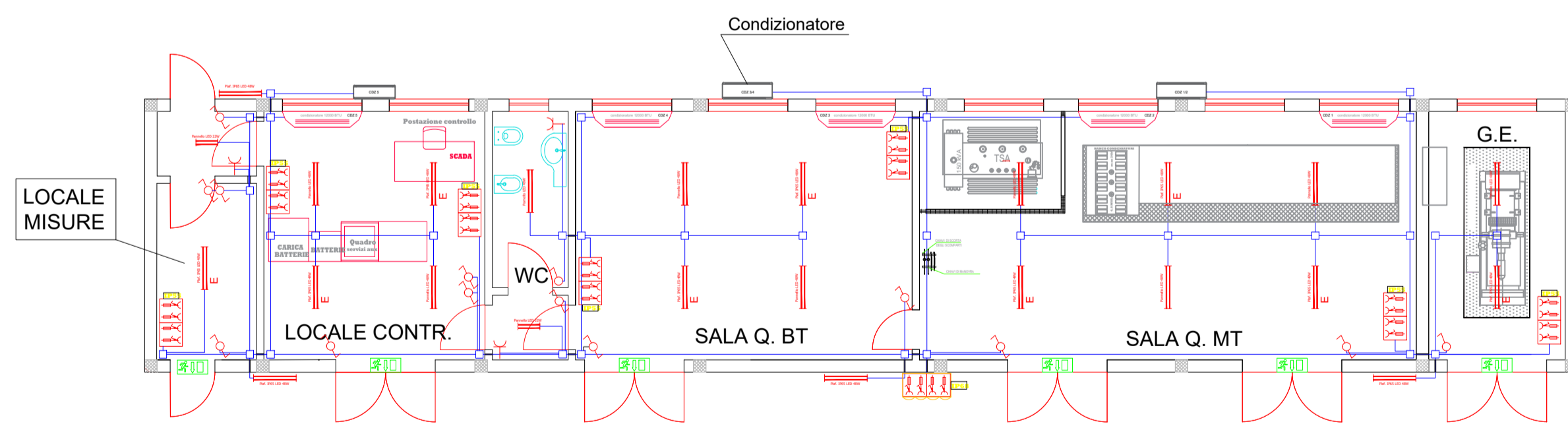
## IMPIANTO E DISPOSITIVI ANTINCENDIO



PIANTA EDIFICIO UTENTE IN SSEU - SCALA 1:100



## IMPIANTO ELETTRICO



PIANTA EDIFICIO UTENTE IN SSEU - SCALA 1:100

**LEGENDA** TIPOLOGIA BLOCCO PRESE CEE

CASSETTA DI DERIVAZIONE
PLAFONIERA con LAMPADE tecnologia LED da 42W
PLAFONIERA con LAMPADE tecnologia LED da 48W CON SISTEMA INVERTER
QUADRETTO BLOCCO PRESE CEE : N. 2 PRESE 2P+T 230V 16A N. 1 PRESA 3P+T 380V 16A N. 1 PRESA 3P+T 380V 32A
QUADRETTO BLOCCO PRESE CEE in esecuzione stagna: N. 2 PRESE 2P+T 230V 16A N. 1 PRESA 3P+T 380V 16A N. 1 PRESA 3P+T 380V 32A
PLAFONIERA DI EMERGENZA 1X18W
PRESA 10/16A
PRESA UNEL
DEVIATORE
INTERRUTTORE
QUADRETTO BLOCCO PRESE CEE in esecuzione stagna: N. 2 PRESE 2P+T 230V 16A N. 1 PRESA 3P+T 380V 16A N. 1 PRESA 3P+T 380V 32A

**NOTE:**  
1. I CORPI ILLUMINANTI SONO ALIMENTATI DA QBT  
2. I CORPI ILLUMINANTI ESTERNI SONO COMANDATI DA OROLOGIO ASTRONOMICICO



REGIONE PUGLIA  
CITTA' METROPOLITANA DI BARI  
COMUNE DI RUVO DI PUGLIA

**IMPIANTO EOLICO COMPOSTO DA 8 WTG DA 7.2 MW, SISTEMA DI ACCUMULO ELETTROCHIMICO DELL'ENERGIA ELETTRICA E OPERE DI CONNESSIONE ALLA RETE**

**T40** SOTTOSTAZIONE ELETTRICA UTENTE: IMPIANTI ANTINCENDIO ED ELETTRICO IN EDIFICIO UTENTE

Proponente **RDP**

Progetto **STM Engineering**

ing. Massimo CANDEO  
Ordine Ing. Bari n° 3755  
Via Cancellotto, 3  
70122 Bari  
m.candeo@pec.it  
stimue@stimeng.it  
tel. +39 328 9569922

ing. Gabriele CONVERSANO  
Ordine Ing. Bari n° 8884  
Via Garruba, 3  
70122 Bari  
g.conversano@stimeng.it  
gabrieleconversano@pec.it  
tel. +39 328 6739206

Collaborazione:  
ing. Antonio Campanale  
ing. Flavia Biasi

Progetto elettrico

ing. Gianluca PANTILE  
Ordine Ing. Brindisi n. 803  
Via Del Lavoro, 15/D  
72100 Brindisi  
pantile.gianluca@ingpec.eu  
tel. +39 347 1939994  
fax +39 0831 548001

Scala 1:100 in A1

Marzo 2024	0	PRIMA EMISSIONE	ing. G. Pantile	ing. G. Pantile
Data	Rev.	DESCRIZIONE	Elaborato e controllato da:	Approvato da:
<b>REVISIONI</b>				

Proprietà esclusiva delle Società sopra indicate, utilizzo e duplicazione vietate senza autorizzazione scritta.