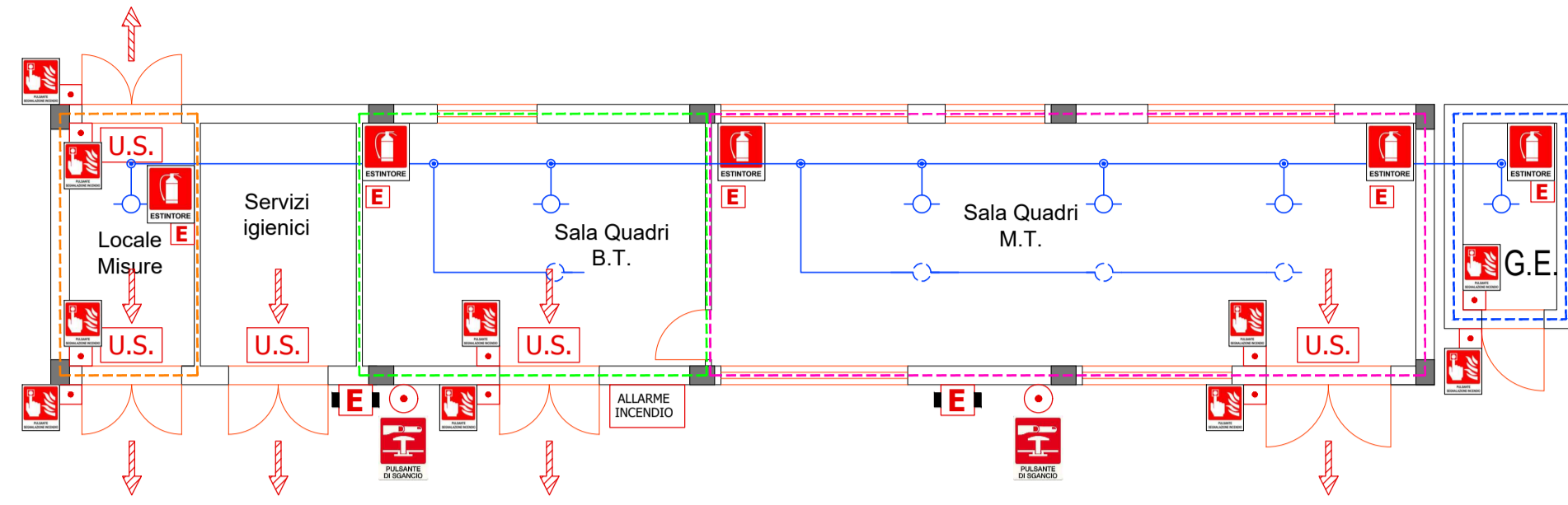
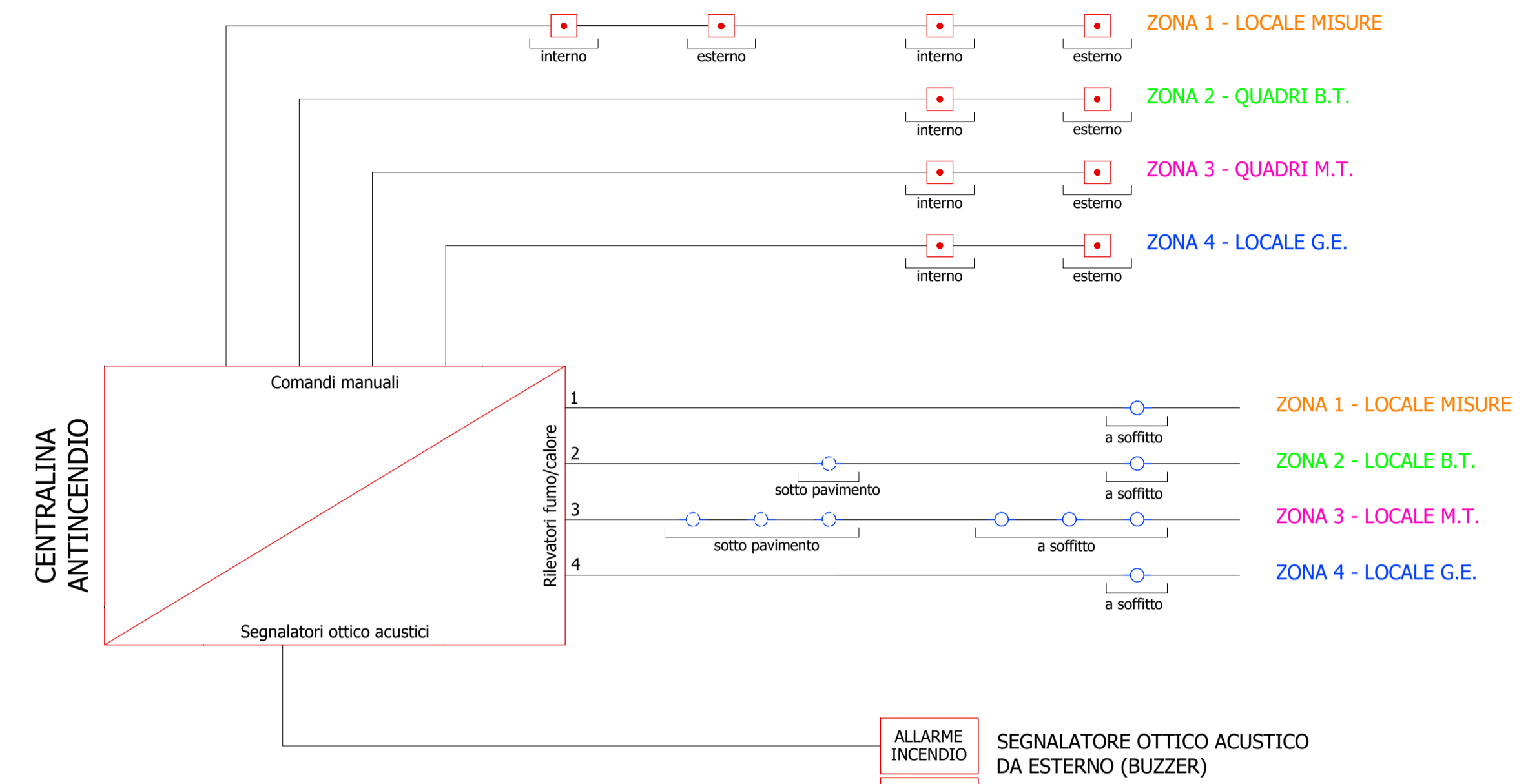


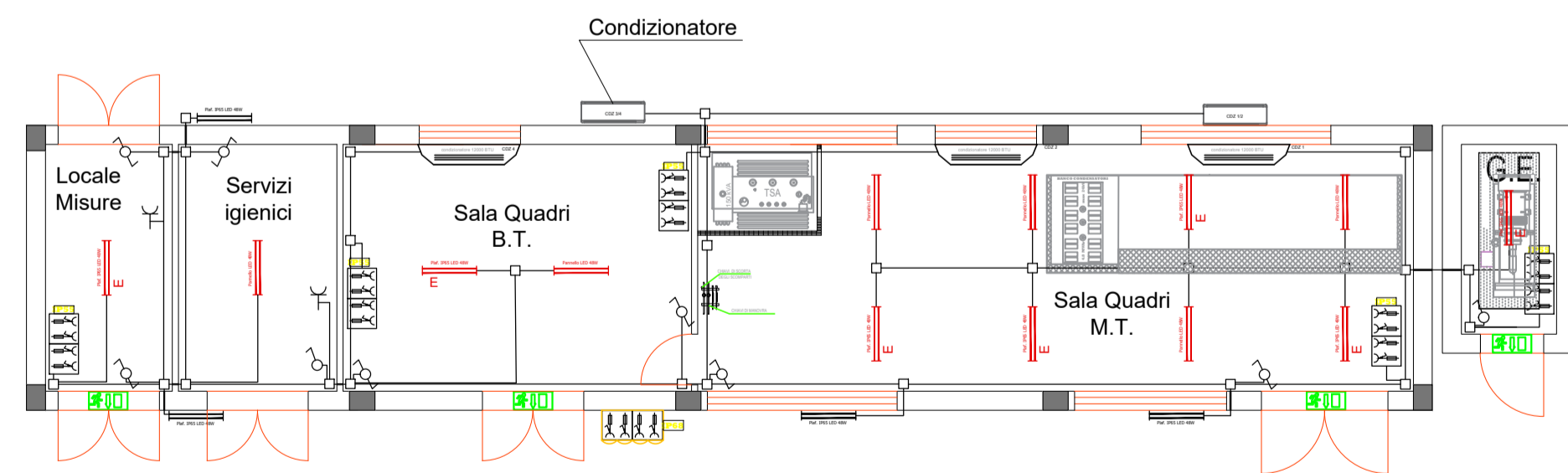
IMPIANTO E DISPOSITIVI ANTINCENDIO



PIANTA EDIFICIO UTENTE SISTEMA DI ACCUMULO - SCALA 1:100



IMPIANTO ELETTRICO



PIANTA EDIFICIO UTENTE SISTEMA DI ACCUMULO - SCALA 1:100

LEGENDA TIPICO BLOCCO PRESE CEE

	CASSETTA DI DERIVAZIONE
	PLAFONIERA con LAMPADINE tecnologia LED da 42W
	PLAFONIERA con LAMPADINE tecnologia LED da 48W CON SISTEMA INVERTER
	QUADRETTO BLOCCO PRESE CEE : N. 2 PRESE 2P+T 230V 16A N. 1 PRESA 3P+T 380V 16A N. 1 PRESA 3P+T 380V 32A
	QUADRETTO BLOCCO PRESE CEE in esecuzione stagna: N. 2 PRESE 2P+T 230V 16A N. 1 PRESA 3P+T 380V 16A N. 1 PRESA 3P+T 380V 32A
	PLAFONIERA DI EMERGENZA 1X18W
	PRESA 10/16A
	PRESA UNEL
	DEVIATORE
	INTERRUTTORE
	QUADRETTO BLOCCO PRESE CEE in esecuzione stagna: N. 2 PRESE 2P+T 230V 16A N. 1 PRESA 3P+T 380V 16A N. 1 PRESA 3P+T 380V 32A

NOTE:
1. I CORPI ILLUMINANTI SONO ALIMENTATI DA OBT
2. I CORPI ILLUMINANTI ESTERNI SONO COMANDATI DA OROLOGIO ASTRONOMICICO



REGIONE PUGLIA
CITTA' METROPOLITANA DI BARI
COMUNE DI RUVO DI PUGLIA

IMPIANTO EOLICO COMPOSTO DA 8 WTG DA 7.2 MW,
SISTEMA DI ACCUMULO ELETTROCHIMICO DELL'ENERGIA
ELETTRICA E OPERE DI CONNESSIONE ALLA RETE

T46 **BESS: IMPIANTI ANTINCENDIO ED ELETTRICO
IN EDIFICIO UTENTE**

Proponente **RDP**
RDP srl
CORSO MONFORTE 2
20122 Milano (MI)
P.IVA 13058670962
rdp.srl.pec@legalmail.it
Legale Rappresentante: Ing. Danilo Lerda

Progetto **STM Engineering**
ing. Massimo CANDEO
Ordine Ing. Bari n° 3755
Via Cancellotto, 3
70125 Bari
m.candeo@pec.it
stimeng@stimeng.it
tel. +39 328 9569922

ing. Gabriele CONVERSANO
Ordine Ing. Bari n° 8884
Via Garruba, 3
70122 Bari
g.conversano@stimeng.it
gabrieleconversano@pec.it
tel. +39 328 6739206

Collaborazione:
ing. Antonio Campanale
ing. Flavia Biasi

Progetto elettrico
ing. Gianluca PANTILE
Ordine Ing. Brindisi n. 803
Via Del Lavoro, 15/D
72100 Brindisi
pantile.gianluca@ingpec.eu
tel. +39 347 1939994
fax +39 0831 548001

Scala 1:100 in A1

Marzo 2024	0	PRIMA EMISSIONE	ing. G. Pantile	ing. G. Pantile
Data	Rev.	DESCRIZIONE	Elaborato e controllato da:	Approvato da:

REVISIONI

Proprietà esclusiva delle Società sopra indicate, utilizzo e duplicazione vietate senza autorizzazione scritta.