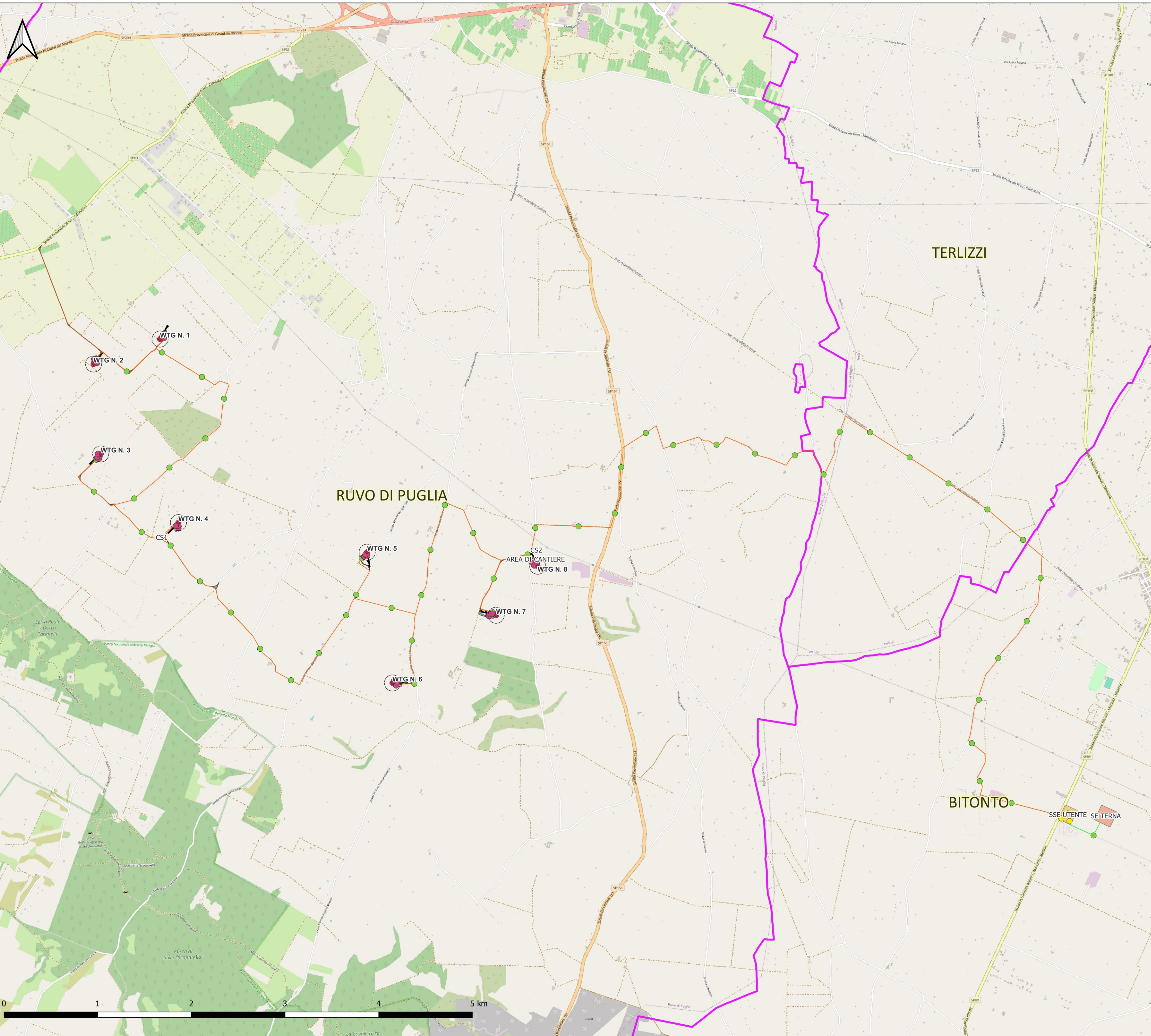


# INQUADRAMENTO SU BASE OPEN STREET MAPS IN SCALA 1:20.000 DEI PUNTI DI CAMPIONAMENTO DI TERRE E ROCCE DA SCAVO DEL PARCO EOLICO COMPOSTO DA 8 WTG DA 7,2 MW/CAD UBICATE NEI CONFINI AMMINISTRATIVI DI RUVO DI PUGLIA



- LEGENDA**
- AREA CANTIERE
  - AREA SORVOLO
  - CABINA DI SEZIONAMENTO
  - CAVIDOTTO AT
  - CAVIDOTTO MT
  - CONFINI AMMINISTRATIVI
  - CRANE PADS
  - PIAZZOLA PERMANENTE
  - PIAZZOLA TEMPORANEA
  - STOC. PALE
  - TEMPORANEA
  - PUNTI TERRE E TOCCE DA SCAVO
    - CAVIDOTTO
    - PIAZZOLA
    - SSE
    - SE TERNA
    - SSE E STORAGE
    - VIABILITA' PERMANENTE
    - VIABILITA' TEMPORANEE
    - WTG

REGIONE PUGLIA  
CITTA' METROPOLITANA DI BARI  
COMUNE DI RUVO DI PUGLIA

IMPIANTO EOLICO COMPOSTO DA 8 WTG DA 7.2 MW,  
SISTEMA DI ACCUMULO ELETTROCHIMICO DELL'ENERGIA  
ELETTTRICA E OPERE DI CONNESSIONE ALLA RETE

## T52 TAVOLA PUNTI DI CAMPIONAMENTO TERRE E ROCCE DA SCAVO

Proponente **RDP**  
RDP srl  
CORSO MONFORTE 2  
20122 Milano (MI)  
P.IVA 13058670962  
rdp.srl.pec@legalmail.it  
Legale Rappresentante: Ing. Danilo Lerda

Progetto **STM Engineering**  
STM ENGINEERING S.r.l.  
VIA GARRUBA, 3 - 70122 BARI  
Tel. 080 5210232 - Fax 080 5234353  
www.stmengine.it - segreteria@stmengine.it

ing. Massimo CANDEO  
Ordine Ing. Bari n° 3755  
Via Cancellotto, 3  
70125 Bari  
m.candeo@pec.it  
stmduo@stmengine.it  
tel. +39 328 9569922

ing. Gabriele CONVERSANO  
Ordine Ing. Bari n° 8884  
via Garruba, 3  
70122 Bari  
g.conversano@stmengine.it  
gabrieleconversano@pec.it  
tel. +39 328 6739206

Collaborazione:  
ing. Antonio Campanale  
ing. Flavia Biasi

Progetto elettrico  
ing. Gianluca Pantile  
Ordine Ing. Brindisi n° 803  
Via del Lavoro, 15/D  
72100 Brindisi (BR)  
Tel. cell. 3471939994  
PEC: pantile.gianluca@ingpec.eu

gennaio 24	0	PRIMA EMISSIONE	ing. A.Campanale, F.Biasi, G.Conversano	ing. M. Candeo
Data	Rev.	DESCRIZIONE	Elaborato e controllato da:	Approvato da:
<b>REVISIONI</b>				
Proprietà esclusiva delle Società sopra indicate, utilizzo e duplicazione vietate senza autorizzazione scritta.				