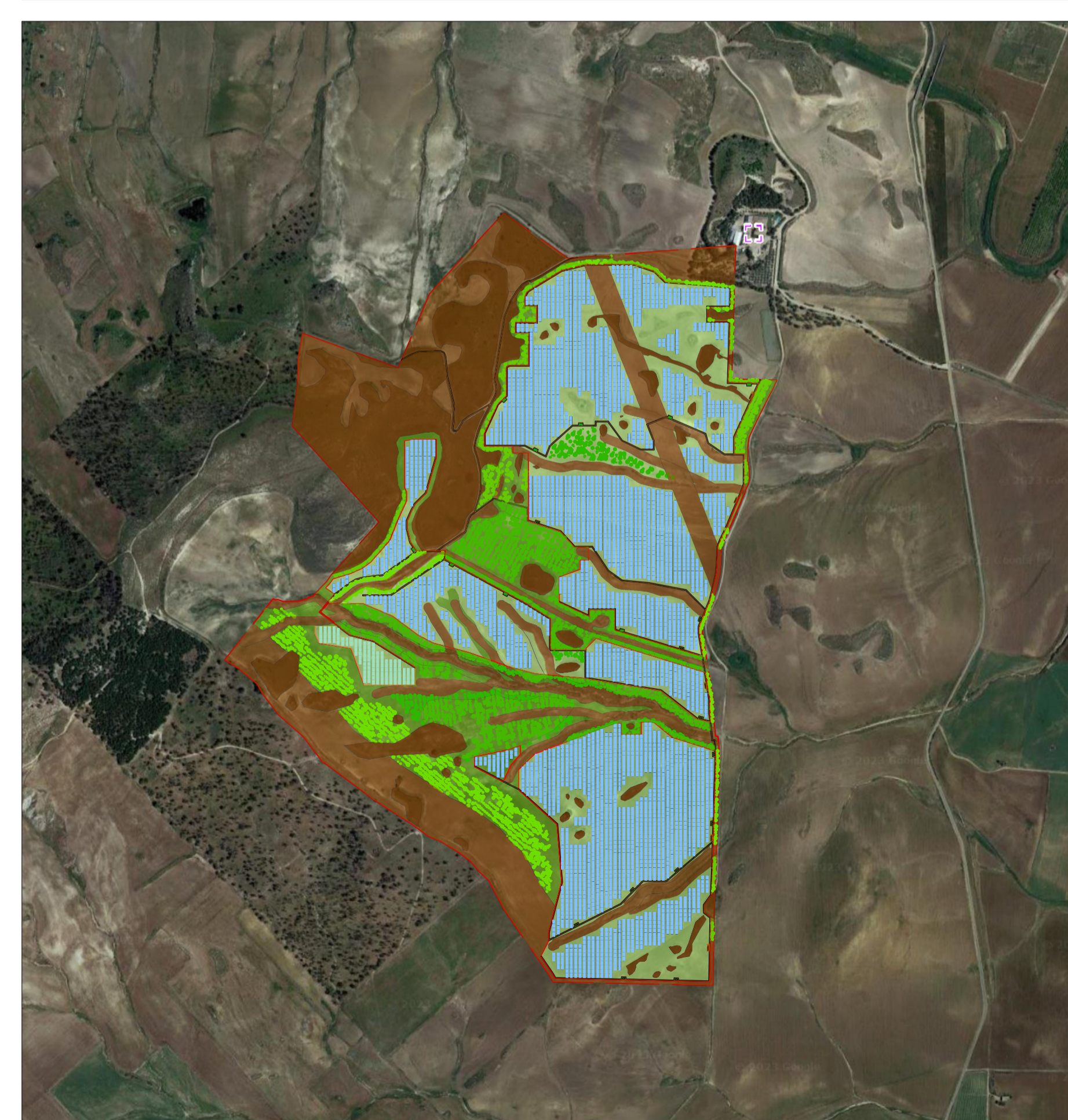



DATI IMPIANTO	
NOME IMPIANTO	AGRIVIFRA
LOCALITA'	Aidone
PROVINCIA	Enna
POTENZA IMPIANTO	43.084 kWp
MODULI	62.440 Da 0.69 kWp
SUP. CAPTANTE	194.188,40 mq
COORDINATE	Lat. 37° 25' 34.06" N ; Long. 14° 36' 10.39" E
QUOTA	241 s.l.m.
TIPOLOGIA	IMPIANTO FOTOVOLTAICO A INSEGUIMENTO MONOASSIALE
VIABILITA'	STRADA PROVINCIALE 73
AREA IMPIANTO	1.371.228 mq

Legenda	
	Area a disposizione per Impianto AGRIVIFRA
	IPOTESI Cavidotto interrato
	Sottostazione SSE Terna 380 / 150 kV

Legenda_Patrimonio Archeologico, Storico e Architettonico			
	Siti dell'archeologia industriale		Bastioni, castelli, fortificazioni, etc
	Aree complesse: città		Abbazie, badie, collegi, conventi etc
	Aree complesse entità minore		Cappelle, chiese
	Insedimenti		Cimiteri, ossari
	Insedimenti :grotte e ripari		Casine, palazzi, ville, villette, villini
	Insedimenti :necropoli		Bagli, cassali, cortili, fattoria, masseria
	Insedimenti :abitazioni in grotta		Case coloniche, dammusi, depositi
	Insedimenti : villa e casali		Mulini
	Insedimenti : frequentazioni		Abbeveratoi, cisterne, fontane, etc
	Insedimenti : cave, miniere		Calcare, fornaci, forni, stazzoni
	Manufatti isolati		Cave, miniere, solfare
	Manufatti: castello e torre		Alberghi, colonie marine, fondaci
	Manufatti per l'acqua		Aree archeologiche
	Aree di interesse archeologico		Nuclei abitativi storici
	Torri di difesa		



 Regione Siciliana  
Provincia di Enna  
Comune di Aidone


Oggetto:  
**Progetto di realizzazione di un impianto agro-fotovoltaico da 43.084 kWp denominato "AGRIVIFRA"**


Proponente  
VIFRA ENERGY S.r.l  
Contrada Vallon Forete , N°1,  
92010, Realmonte,(AG) Italia,  
P.IVA 02940160845

Titolo elaborato: Contesto vincolistico cartografico PATRIMONIO, ARCHEOLOGICO, STORICO ARCHITETTONICO  
Numero elaborato: PUNTO 20.3  
Orientamento 

Tipo elaborato:  Di dettaglio  Di modifica tecnica

REV	DATA	Descrizione	Redatto	Verificato	Approvato	Autorizzato
0	10/05/2023	Prima emissione	Arch. S. Lo Bello	Ing. P. Zarbo	Ing. P. Zarbo	VIFRA ENERGY S.r.l
1						
2						
3						
4						

Logo Progettista e Denominazione commerciale  Pietro Ing. Zarbo  
Via Giovanni XXIII, 12  
92100 Agrigento  
P.IVA: 0230298948

Timbro progettista  
VIFRA ENERGY S.r.l  


Visti