

Sottostazione SSE Terna 380 / 150 kV

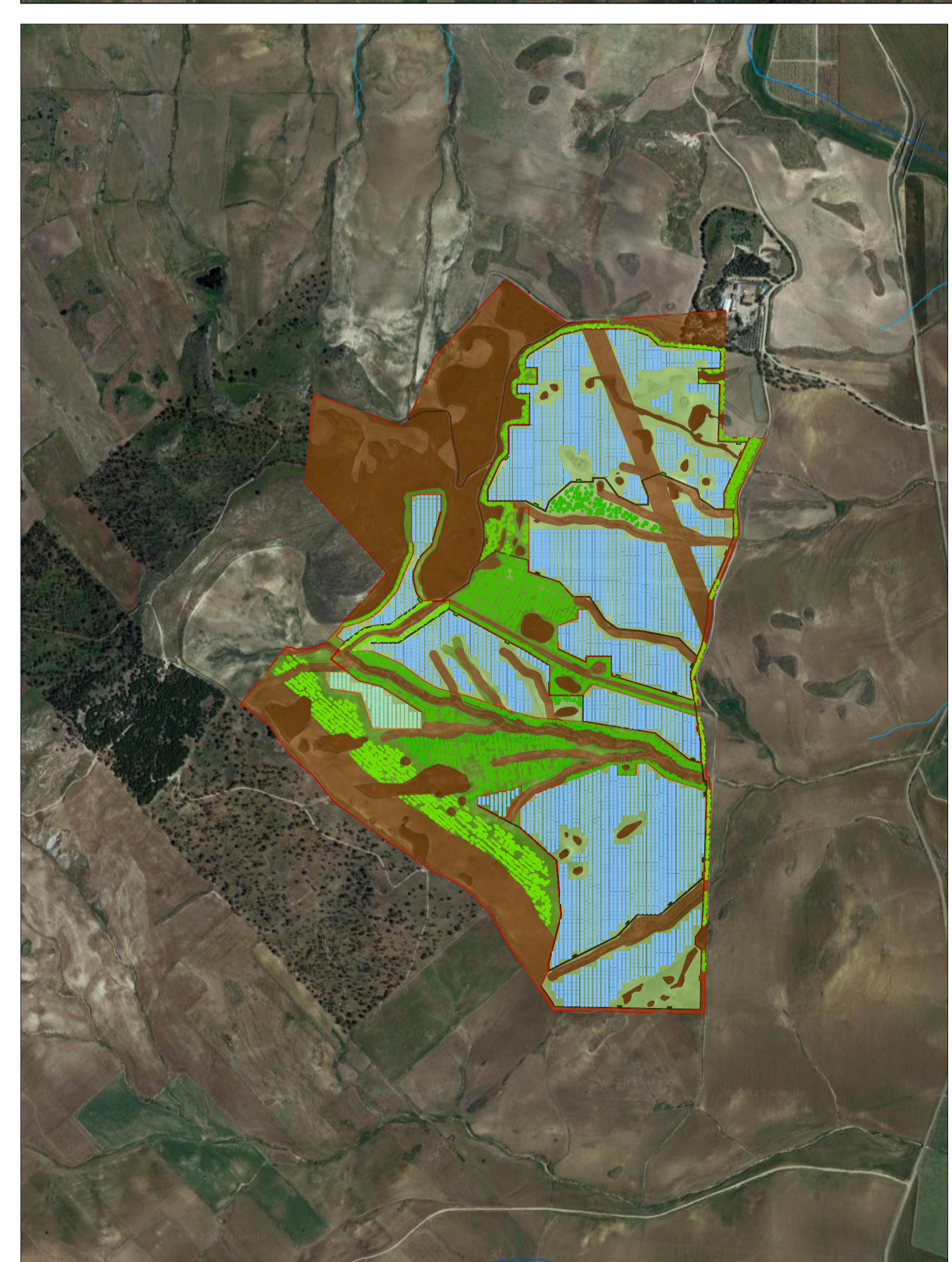
Cavidotto interrato


Area a disposizione per Impianto AGRIVIFRA

DATI IMPIANTO	
NOME IMPIANTO	AGRIVIFRA
LOCALITA'	Aidone
PROVINCIA	Enna
POTENZA IMPIANTO	43.084 kWp
MODULI	62.440 Da 0.69 kWp
SUP. CAPTANTE	194.188,40 mq
COORDINATE	Lat. 37° 25' 34.06" N ; Long. 14° 36' 10.39" E
QUOTA	241 s.l.m.
TIPOLOGIA	IMPIANTO FOTOVOLTAICO A INSEGUIMENTO MONOASSIALE
VIABILITA'	STRADA PROVINCIALE 73
AREA IMPIANTO	1.371.228 mq

Legenda	
	Area a disposizione per Impianto AGRIVIFRA
	IPOTESI Cavidotto interrato
	Sottostazione SSE Terna 380 / 150 kV


Legenda_Reticolo idrografico	
	Reticolo idrografico




**Regione Siciliana**  
 Provincia di Enna  
 Comune di Aidone

Oggetto: **Progetto di realizzazione di un impianto agro-fotovoltaico da 43.084 kWp denominato "AGRIVIFRA"**



Proponente  
**VIFRA ENERGY S.r.l**  
 Contrada Vallon Forete , N°1,  
 92010, Realmonte,(AG) Italia,  
 P.IVA 02940160845

Titolo elaborato: **Contesto vincolistico RETICOLO IDROGRAFICO**
 Numero elaborato: **PUNTO 26**
 Orientamento 

Tipo elaborato:  Di dettaglio  Di modifica tecnica

Codice elaborato: \_\_\_\_\_ Scala 

REV	DATA	Descrizione	Redatto	Verificato	Approvato	Autorizzato
0	10/05/2023	Prima emissione	Arch S. Lo Bello	Ing. P. Zarbo	Ing. P. Zarbo	VIFRA ENERGY S.r.l
1						
2						
3						
4						

Logo Progettista e Denominazione commerciale 
 Timbro progettista 

Visti