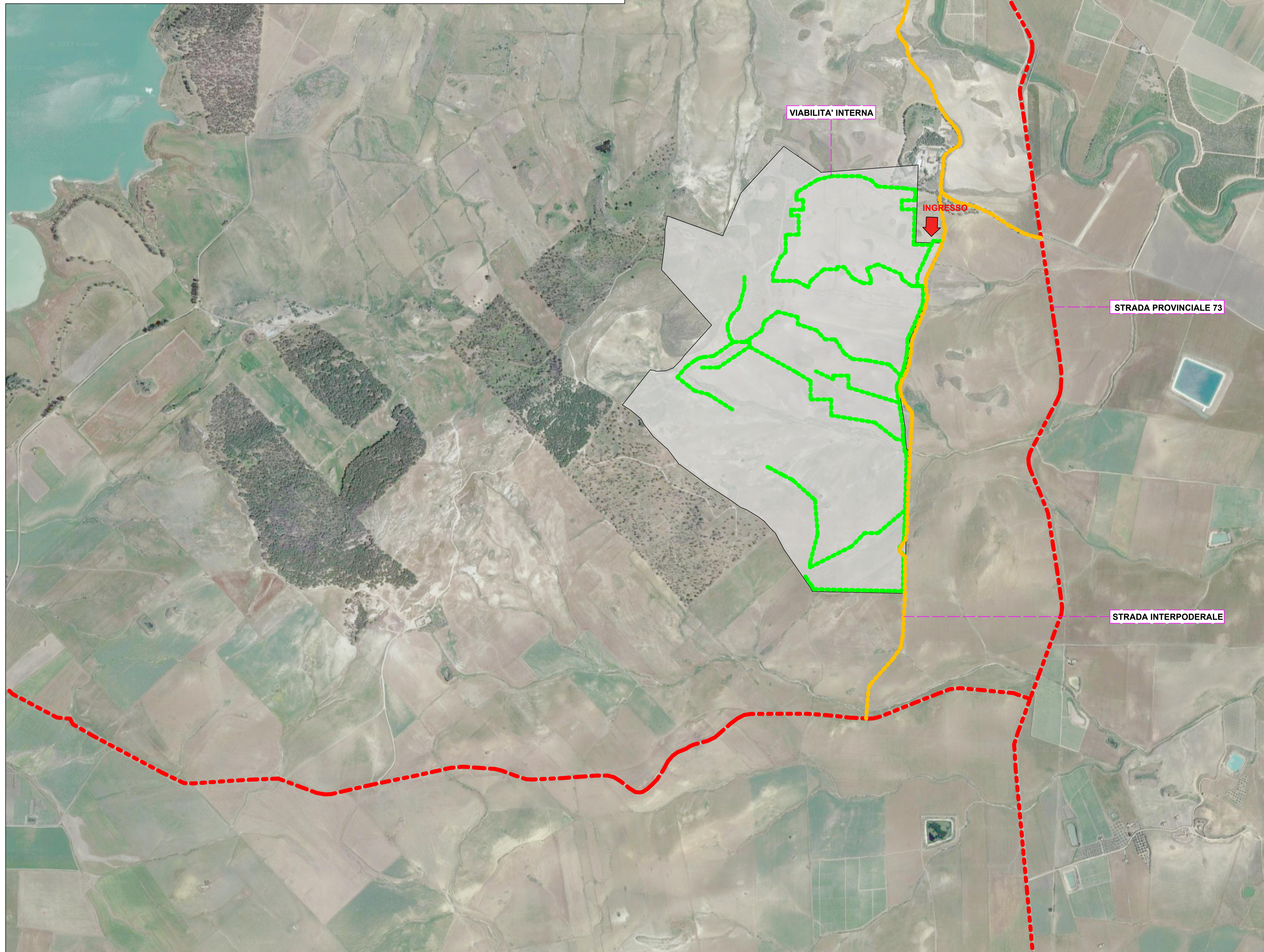


Particolare:Asse stradale viabilità interna / 1:20



Indicazione viabilità generale su ortofoto / Fonte: Google.com_maps / 1:8.000

DATI IMPIANTO	
NOME IMPIANTO	AGRIVIFRA
LOCALITA'	Aidone
PROVINCIA	Enna
POTENZA IMPIANTO	43.084 kWp
MODULI	62.440 Da 0.69 kWp
SUP. CAPTANTE	194.188,40 mq
CORDINATE	Lat. 37° 25' 34.06" N ; Long. 14° 36' 10.39" E
QUOTA	241 s.l.m.
TIPOLOGIA	IMPIANTO FOTOVOLTAICO A INSEGUIMENTO MONOASSIALE
VIABILITA'	STRADA PROVINCIALE 73
AREA IMPIANTO	1.371.228 mq

Legenda

	Strada Provinciale 73
	Strada Interpodereale
	Viabilità interna
	Punti di accesso
	Area impianti



Regione Siciliana
Provincia di Enna
Comune di Aidone

Oggetto:

Progetto di realizzazione di un impianto agro-fotovoltaico da 43.084 kWp denominato "AGRIVIFRA"

Proponente

VIFRA ENERGY S.r.l
Contrada Vallon Forete , N°1,
92010, Realmonte,(AG) Italia,
P.IVA 02940160845

Titolo elaborato:
Particolare VIABILITA' GENERALE

Numero elaborato:
PUNTO 36

Orientamento

Tipo elaborato: Di dettaglio Di modifica tecnica

REV	DATA	Descrizione	Redatto	Verificato	Approvato	Autorizzato
0	10/05/2023	Prima emissione	Arch S.Lo Bello	Ing. P. Zarbo	Ing. P. Zarbo	VIFRA ENERGY S.r.l
1						
2						
3						
4						

Logo Progettista e Denominazione commerciale

Pietro Ing. Zarbo
Via Giovanni XXIII, 12
92100 Agrigento
P.IVA: 0230295948

Timbro progettista
VIFRA ENERGY S.r.l

Visti