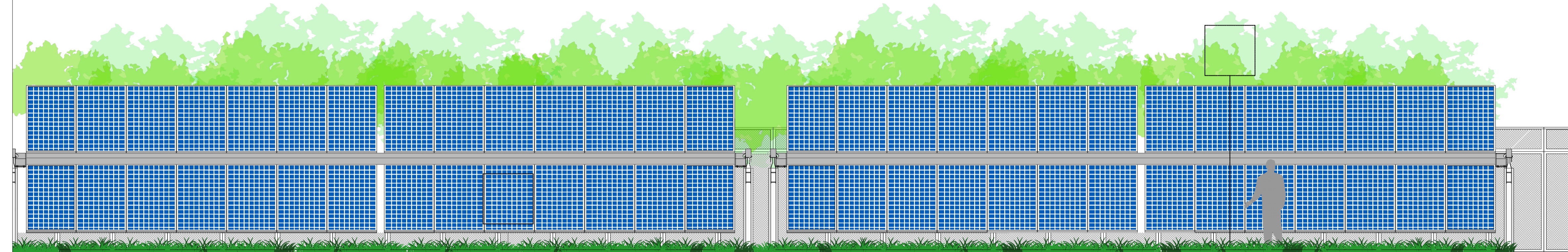


DATI IMPIANTO	
NOME IMPIANTO	AGRIVIFRA
LOCALITA'	Aidone
PROVINCIA	Enna
POTENZA IMPIANTO	43.084 kWp
MODULI	62.440 Da 0.69 kWp
SUP. CAPTANTE	194.188,40 mq
COORDINATE	Lat. 37° 25' 34.06" N ; Long. 14° 36' 10.39" E
QUOTA	241 s.l.m.
TIPOLOGIA	IMPIANTO FOTOVOLTAICO A INSEGUIMENTO MONOASSIALE
VIABILITA'	STRADA PROVINCIALE 73
AREA IMPIANTO	1.371.228 mq

SEZIONE A-A'



MODULI FTV  
Moduli fotovoltaici

FASCIA VERDE:  
Fascia verde alta realizzata  
mediante la piantumazione di  
specie arboree locali.

SEZIONE B-B'



RECINZIONE:  
Realizzata con profili in  
acciaio 50x50x2 mm e rete  
metallica a semplice  
torsione a maglia quadrata  
realizzata in acciaio zincato.

STRUTTURA:  
Struttura portante moduli con  
tracker ad inseguimento  
monoassiale.

FASCIA VERDE :  
Fascia verde bassa realizzata  
mediante la potatura della  
vegetazione spontanea.



Regione Siciliana  
Provincia di Enna  
Comune di Aidone

Oggetto:  
**Progetto di realizzazione di un impianto agro-fotovoltaico da 43.084 kWp denominato "AGRIVIFRA"**

Proponente  
VIFRA ENERGY S.r.l  
Contrada Vallon Forete , N°1,  
92010, Realmonte,(AG) Italia,  
P.IVA 02940160845

Titolo elaborato:  
Particolare SEZIONI TIPO

Numero elaborato:  
PUNTO 46

Orientamento



Tipo elaborato:  Di dettaglio  Di modifica tecnica

REV	DATA	Descrizione	Redatto	Verificato	Approvato	Autorizzato
0	10/05/2023	Prima emissione	Arch S.Lo Bello	Ing. P. Zarbo	Ing. P. Zarbo	VIFRA ENERGY S.r.l
1						
2						
3						
4						

Logo Progettista e Denominazione commerciale



Pietro Ing. Zarbo  
Via Giovanni XXIII, 12  
92100 Agrigento  
P.IVA: 02302950948

Timbro progettista  
VIFRA ENERGY S.r.l



Visti