

Legenda

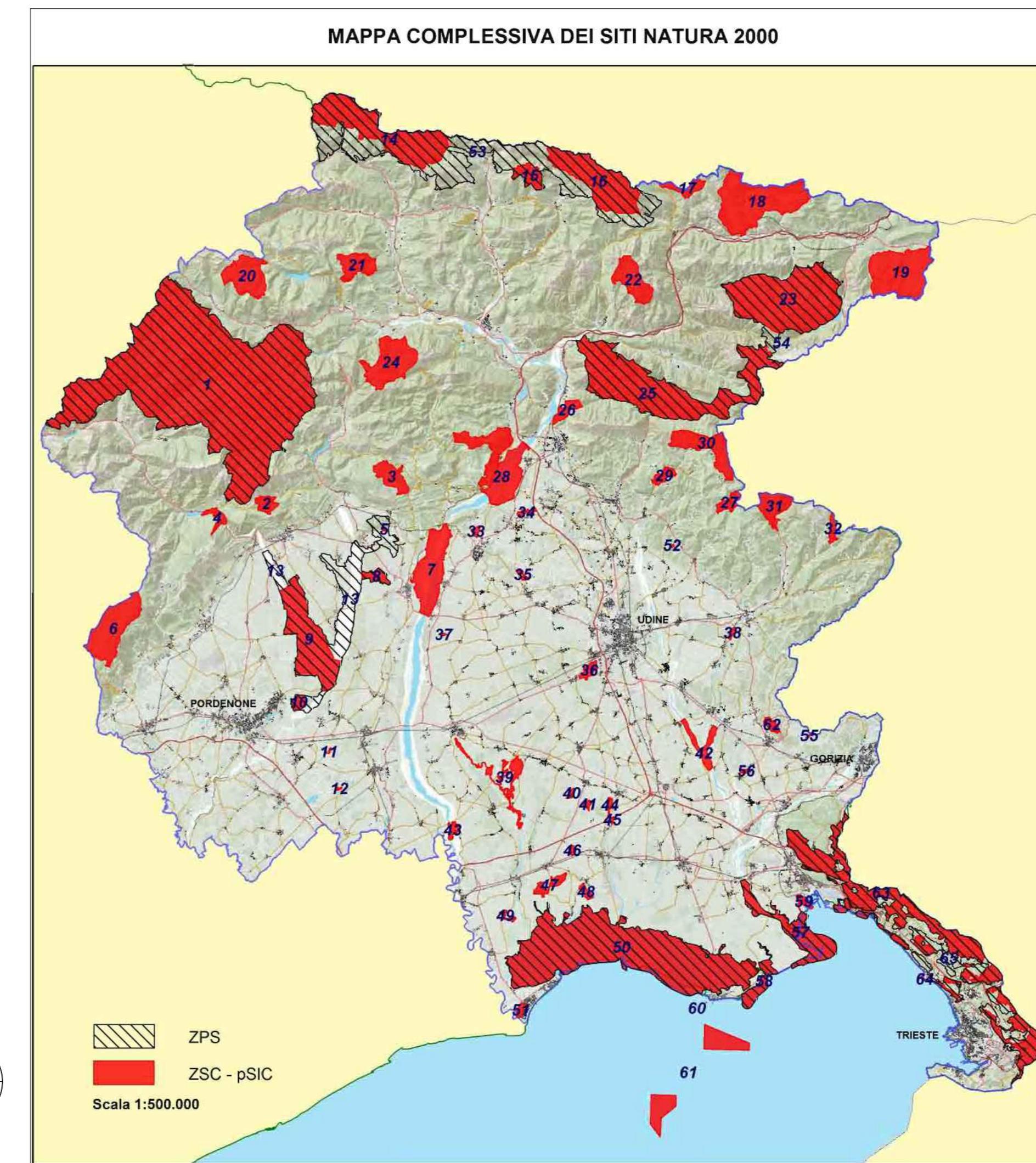
Rete Natura 2000

ZPS

ZSC - pSIC

Aggiornamento dicembre 2016

1	IT3310001	ZPS	ZSC	Dolomiti Friulane
2	IT3310002	ZSC	ZSC	Val Colvera di Jof
3	IT3310003	ZSC	ZSC	Monte Ciausale e Forra del Torreente Costa
4	IT3310004	ZSC	ZSC	Forra del Torreente Cellina
5	IT3310005	ZSC	ZSC	Torbiera di Sequals
6	IT3310006	ZSC	ZSC	Foresta del Canisiglio
7	IT3310007	ZSC	ZSC	Creto del Tagliamento
8	IT3310008	ZSC	ZSC	Magredi di Tauriano
9	IT3310009	ZSC	ZSC	Magredi del Cellina
10	IT3310010	ZSC	ZSC	Risorgive del Vinchiaruzzo
11	IT3310011	ZSC	ZSC	Bosco Marzini
12	IT3310012	ZSC	ZSC	Bosco Torrate
13	IT3311001	ZPS	ZSC	Magredi di Pordenone
14	IT3320001	ZSC	ZSC	Crappo del Monte Coglians
15	IT3320002	ZSC	ZSC	Monti Dinon e Paularo
16	IT3320003	ZSC	ZSC	Creta di Alp e Sella di Lanza
17	IT3320004	ZSC	ZSC	Monte Averig e Monte Corona
18	IT3320005	ZSC	ZSC	Valoni di Rio Bianco e di Malborghetto
19	IT3320006	ZSC	ZSC	Conca di Fusine
20	IT3320007	ZSC	ZSC	Monti Bivera e Clapsavon
21	IT3320008	ZSC	ZSC	Col Gentile
22	IT3320009	ZSC	ZSC	Zac dal Bor
23	IT3320010	ZSC	ZSC	Jof di Montasio e Jof Fuart
24	IT3320011	ZSC	ZSC	Monti Verzegnis e Valcalda
25	IT3320012	ZSC	ZSC	Prealpi Giulie Settentrionali
26	IT3320013	ZSC	ZSC	Lago Minisio e Rivoli Bianchi
27	IT3320014	ZSC	ZSC	Torreente Lenada
28	IT3320015	ZSC	ZSC	Valle del Medio Tagliamento
29	IT3320016	ZSC	ZSC	Forra del Cornappo
30	IT3320017	ZSC	ZSC	Rio Bianco di Tàpana e Gran Monte
31	IT3320018	ZSC	ZSC	Forra del Pradolino e Monte Mia
32	IT3320019	ZSC	ZSC	Monte Matajur
33	IT3320020	ZSC	ZSC	Lago di Magogna
34	IT3320021	ZSC	ZSC	Torbiera di Casarola e Andreuzza
35	IT3320022	ZSC	ZSC	Quadri di Fagagna
36	IT3320023	ZSC	ZSC	Magredi di Campofornido
37	IT3320024	ZSC	ZSC	Magredi di Coz
38	IT3320025	ZSC	ZSC	Magredi di Firmiano
39	IT3320026	ZSC	ZSC	Risorgive dello Stella
40	IT3320027	ZSC	ZSC	Palude Moretto
41	IT3320028	ZSC	ZSC	Palude Salvate
42	IT3320029	ZSC	ZSC	Confluenza Fiumi Torre e Natzone
43	IT3320030	ZSC	ZSC	Bosco di Colena del Toroneo
44	IT3320031	ZSC	ZSC	Paludi di Conars
45	IT3320032	ZSC	ZSC	Paludi di Porpetto
46	IT3320033	ZSC	ZSC	Bosco Boscat
47	IT3320034	ZSC	ZSC	Boschi di Mazzana
48	IT3320035	ZSC	ZSC	Bosco Sacile
49	IT3320036	ZSC	ZSC	Ansa del Fiume Stella
50	IT3320037	ZPS	ZSC	Laguna di Marano e Grado
51	IT3320038	ZSC	ZSC	Pineta di Lignano
52	IT3320039	pSIC	ZSC	Palude di Racchisio
53	IT3321001	ZPS	ZSC	Alpi Carniche
54	IT3321002	ZPS	ZSC	Alpi Giulie
55	IT3330001	ZSC	ZSC	Palude del Preval
56	IT3330002	ZSC	ZSC	Colle di Medea
57	IT3330005	ZPS	ZSC	Foce dell'Isonzo - Isola della Cona
58	IT3330006	ZPS	ZSC	Valle Cavanata e Bianco Mula di Muggia
59	IT3330007	ZSC	ZSC	Cavana di Monfalcone
60	IT3330008	SIC	ZSC	Relitti di Posidonia presso Grado
61	IT3330009	SIC	ZSC	Trezze di San Pietro e Bardelli
62	IT3330010	pSIC	ZSC	Valle del Rio Smiliarzar
63	IT3340006	ZSC	ZSC	Carso Triestino e Goriziano
64	IT3340007	SIC	ZSC	Area marina di Miramare
65	IT3341002	ZPS	ZSC	Aree Carsiche della Venezia Giulia



IMPIANTO AGRIVOLTAICO GREENFRUT E OPERE CONNESSE
POTENZA 68,51 MWp - COMUNE DI BIGINICCO, CASTIONS DI STRADA, MORTEGLIANO, SANTA MARIA LA LONGA, PAVIA DI UDINE - PROVINCIA DI UDINE

Proponente
 ALPENFRUT - Società Agricola a Responsabilità Limitata
 STRADA PROVINCIALE N.82 DI CHIASELLIS - 33050 BIGINICCO (UD) - C.F. e P.IVA 02474100308
 PEC: alpenfrut_soc_agr@pec.it

Progettazione
 Ing. Fabrizio Trenzani
 PIAZZA GIUGLIEMMO MARCONI 25 - 00144 ROMA (RM) - P.IVA: 06741281007 - PEC: artelia.italia@pec.it
 Tel.: +39 366 62 86 274 - email: fabrizio.trenzani@arteliagroup.com

Coordinamento progettuale
ARTELIA ITALIA S.P.A.
 PIAZZA GIUGLIEMMO MARCONI 25 - 00144 ROMA (RM) - P.IVA: 06741281007 - PEC: artelia.italia@pec.it
 Tel.: +39 06 591 933 1 - email: contact@arteliagroup.com

Titolo Elaborato
 INSERIMENTO URBANISTICO (IMPIANTO E OPERE DI CONNESSIONE)
 RETE NATURA 2000

LIVELLO PROGETTAZIONE	CODICE ELABORATO	FILE NAME	DATA	SCALA
DEFINITIVO	PD_TAV26	PD_TAV26_Rete Natura 2000	29/11/2023	1:20.000

Revisioni	DATA	DESCRIZIONE	ESEGUITO	VERIFICATO	APPROVATO
00	29/11/23	EMISSIONE PER PERMITTING	AAR	FTE	FTE

