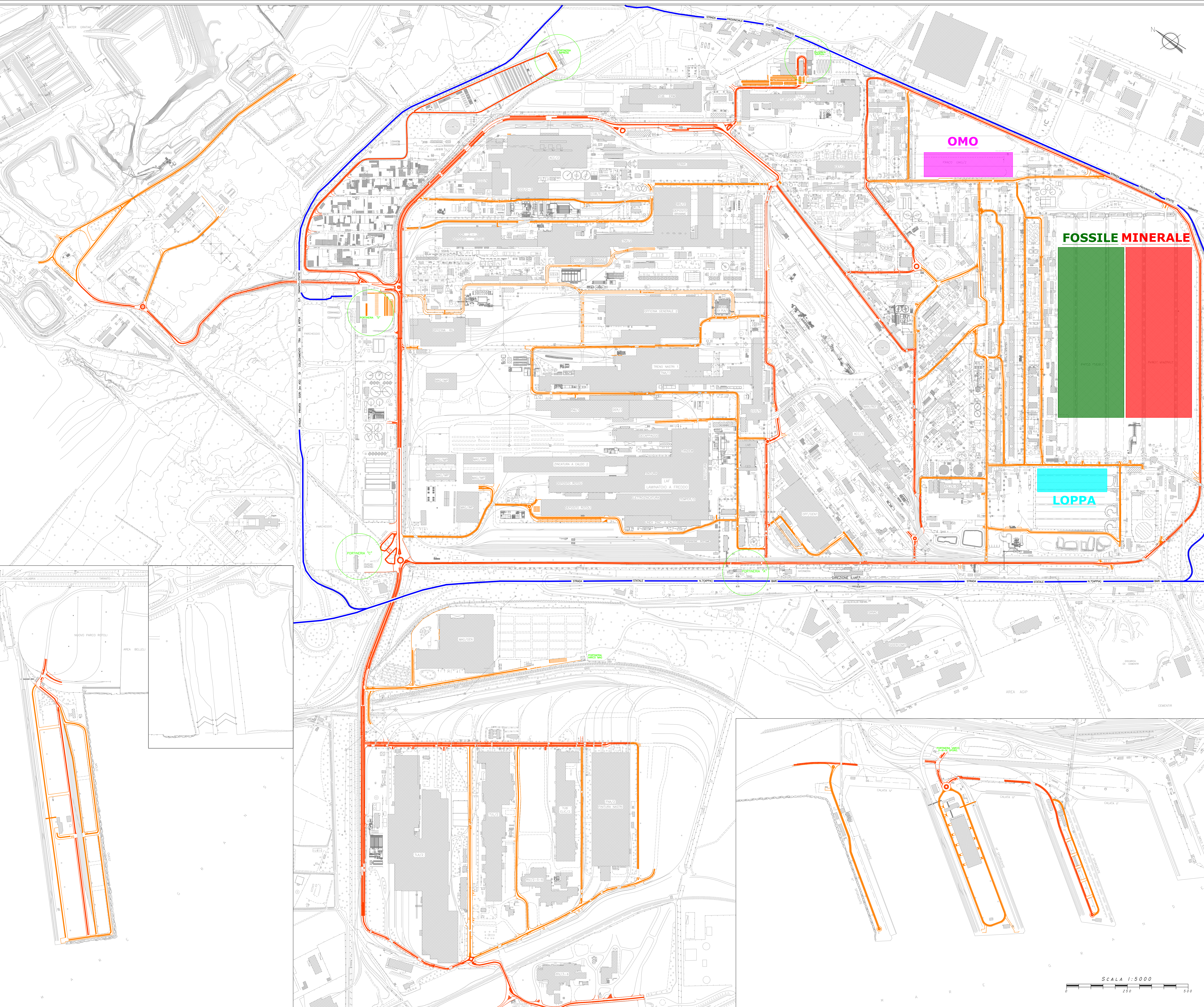


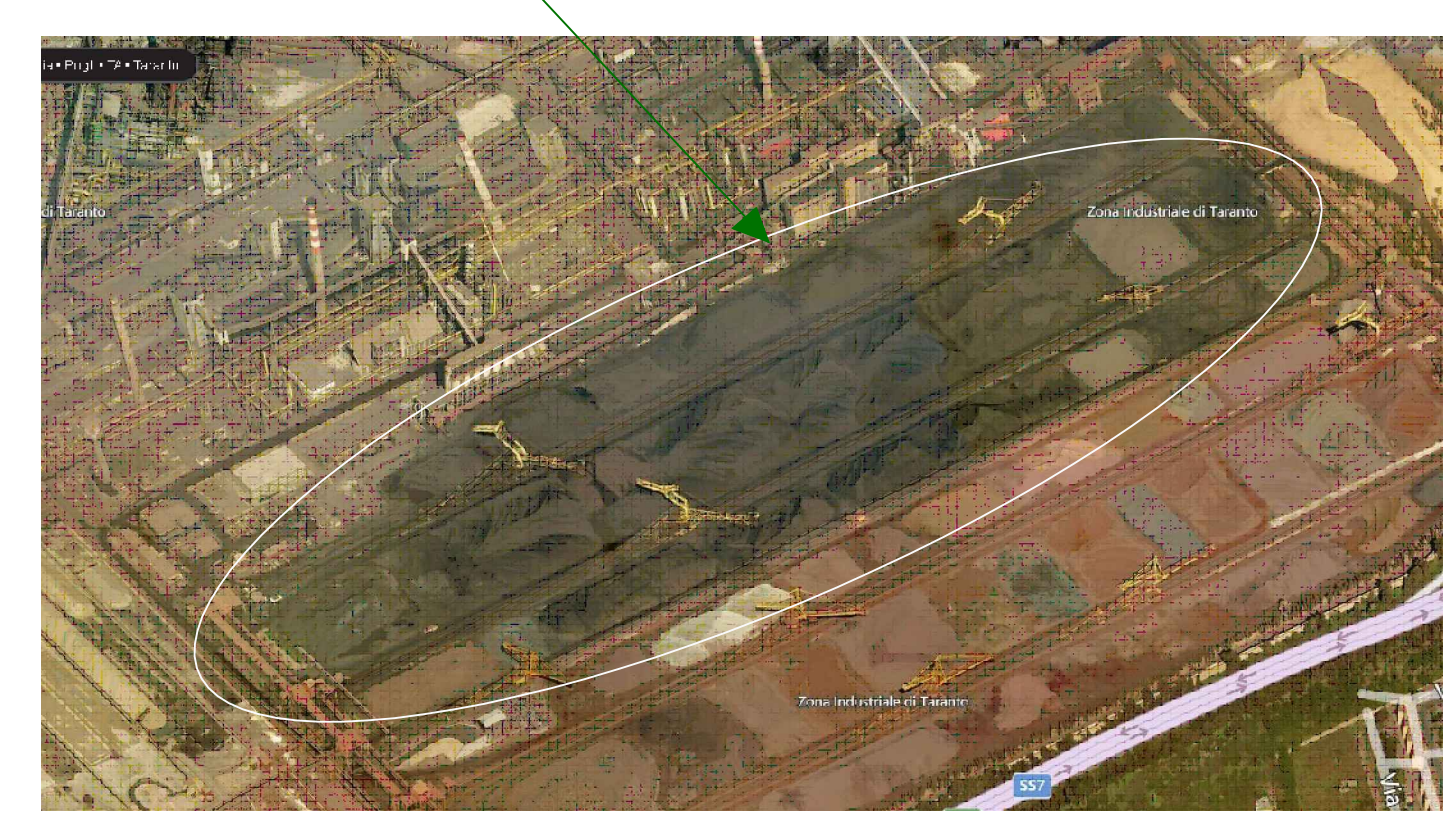
LEGENDA

- Viabilità principale
- Viabilità secondaria
- Viabilità esterna
- Portinerie di accesso
- OMO Copertura Parco Omogeneizzato (OMO)
- LOPPA Copertura Parco LOPPA
- MINERALE Copertura Parco MINERALE
- FOSSILE Copertura Parco FOSSILE (oggetto della presente pratica di prevenzione incendi)



FOTOGRAFIA AEREA DELLA SITUAZIONE ATTUALE

FOSSILE



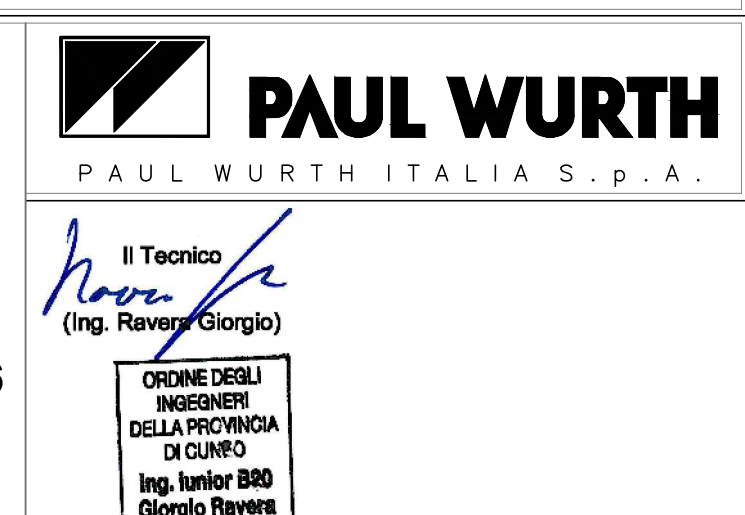
COMUNE di TARANTO
(Provincia di Taranto)

COPERTURA DEI PARCHI MATERIE PRIME DELLO STABILIMENTO DI TARANTO

COMMITTENTE: **ILVA** Stabilimento di **TARANTO**
ILVA RIVAGLIOLI SOCIETÀ A RESPONSABILITÀ LIMITATA

UBICAZIONE: S.S. APPIA Km. 648 - Taranto

PROGETTISTA:
Ravera Ing. Giorgio
 Via Monviso n.27
 12037 SALUZZO (CN) - ITALY
 tel./fax +39.0175.41146/0175.217556
 e-mail: raverag@eteasicurezza.it



OGGETTO:
 RICHIESTA DI PARERE DI CONFORMITÀ ANTINCENDIO
 "PARCO FOSSILE"
 ELABORATI GRAFICI

PLANIMETRIA GENERALE CON
 INDICAZIONE DEL PARCO "FOSSILE" OGGETTO DI
 COPERTURA E RELATIVA ACCESSIBILITÀ

SCALA 1:5000