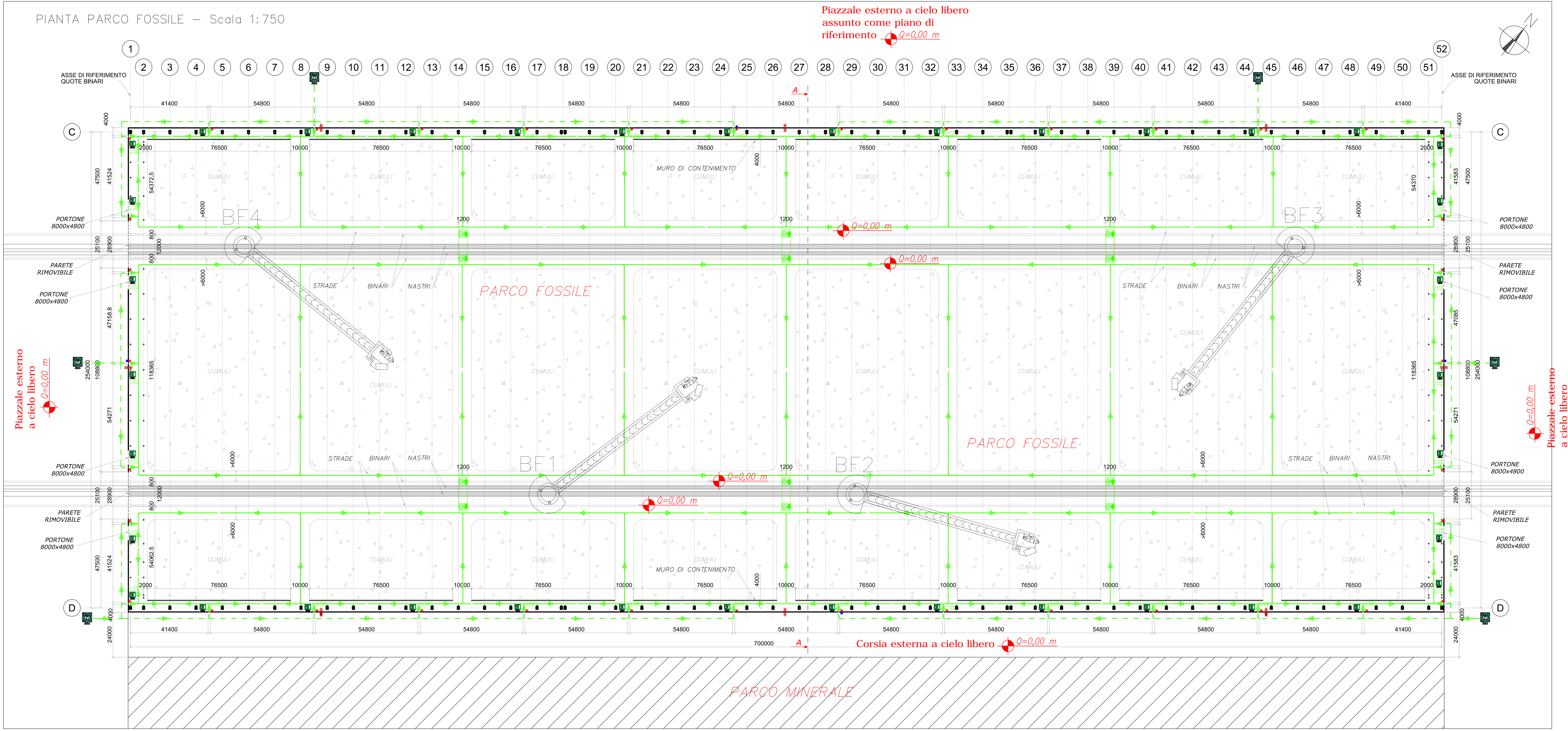


Piazzale esterno a cielo libero
 assunto come piano di
 riferimento $Q=0,00$ m



LEGENDA GENERALE	
	Sistemi di segnalazione: Sistemi di segnalazione allarme
	Sistemi di segnalazione: Pulsante di allarme
	Sistemi di segnalazione: Pulsante di disalimentazione elettrica generale
	Vie di esodo interne al fabbricato
	Vie di esodo esterne al fabbricato
	Percorsi di uscita orizzontali verso luogo sicuro
	Percorsi di uscita verso il basso in luogo sicuro
	Percorsi di uscita verso l'alto in luogo sicuro
	Sovrappasso mobile di emergenza servente all'attraversamento trasversale di binari/nastri
	Via di esodo: porta o apertura da utilizzare in caso di incendio.
	Punto di raccolta in luogo sicuro esterno alla zona con pericolo di incendio

COMUNE di TARANTO
 (Provincia di Taranto)

COPERTURA DEI PARCHI MATERIE PRIME DELLO STABILIMENTO DI TARANTO		TAVOLA 3
COMMITTENTE: Stabilimento di TARANTO <small>Società soggetta all'attività di Direzione e Coordinamento di LVA Reti S.p.A.</small>	Scala: 1 : 750 Data: Febbraio 2014	
UBICAZIONE: S.S. APPIA Km. 648 - Taranto		
PROGETTISTA: Ravera Ing. Giorgio Via Monviso n.27 12037 SALUZZO (CN) - ITALY tel./fax +39.0175.41146/0175.217556 e-mail: raverag@eteasicurezza.it		
 Il Tecnico Ing. Ravera Giorgio		
OGGETTO: RICHIESTA DI PARERE DI CONFORMITÀ ANTINCENDIO "PARCO FOSSILE" ELABORATI GRAFICI		
PIANTE DELLA NUOVA STRUTTURA PREVISTA REALIZZABILE NEL PARCO "FOSSILE" CON INDICAZIONE DELLE VIE D'ESODO E DEI SISTEMI DI SEGNALAZIONE ALLARMI		