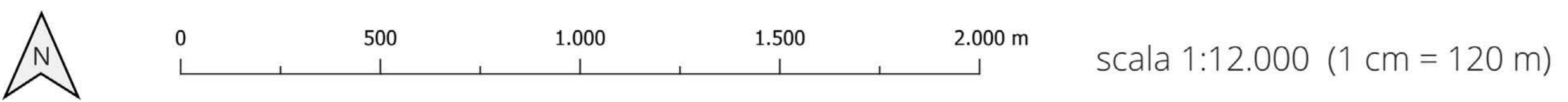
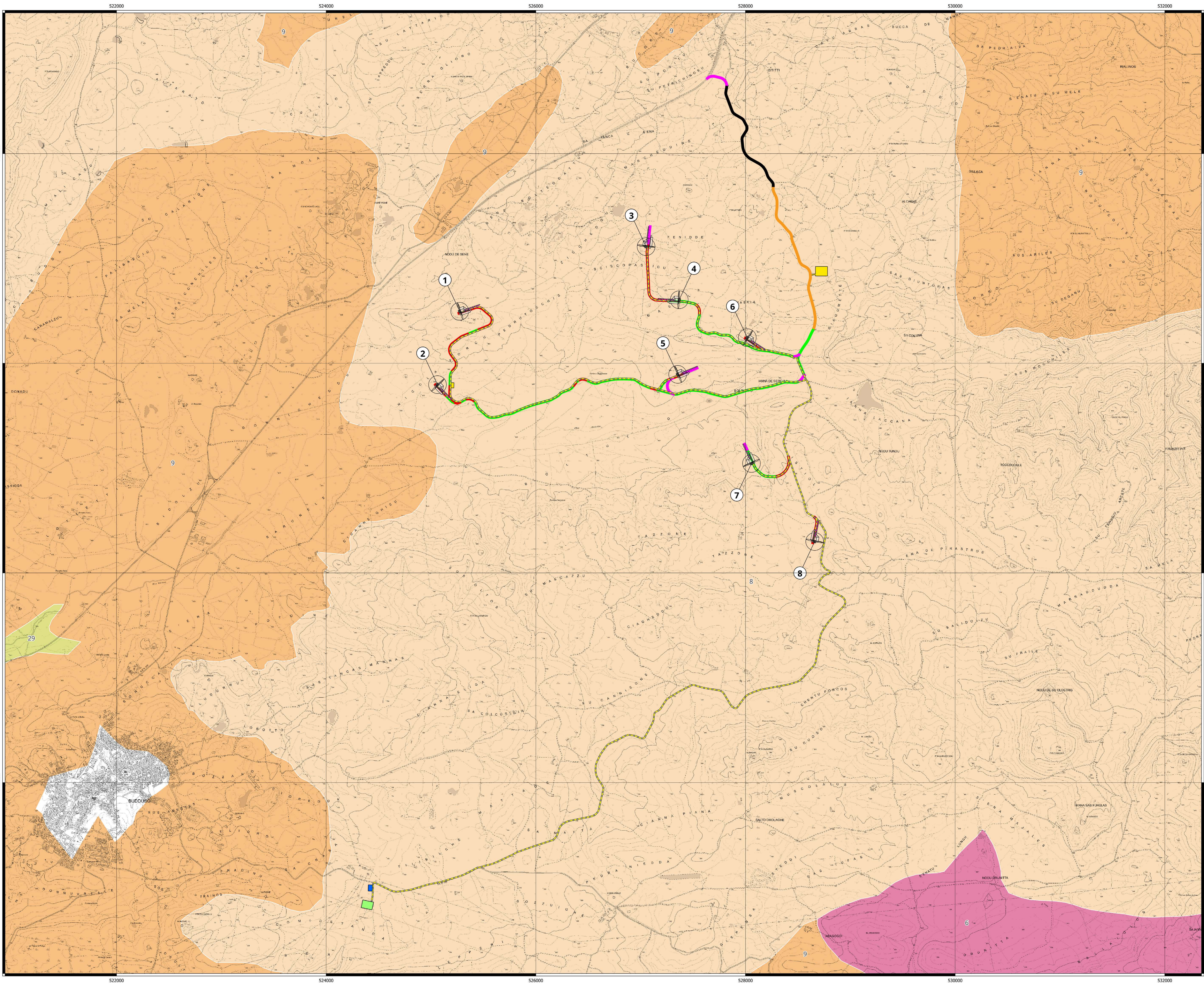


CARTA PEDOLOGICA



datum WGS84 | proiezione UTM | zona 32N | EPSG 32632



LEGENDA

- Parco eolico "Buddusò Sud I"**
- Aerogeneratori
 - Cavidiotto
 - Cabina elettrica Terna
 - Cabina di consegna
 - Aree di cantiere temporanee
- Viabilità**
- Esistente asfaltata interessata dal passaggio dei mezzi d'opera, da adeguare e mantenere al termine dei lavori
 - Esistente asfaltata interessata dal passaggio dei mezzi d'opera, da adeguare e mantenere al termine dei lavori
 - Esistente sterrata interessata dal passaggio dei mezzi d'opera, da adeguare e mantenere al termine dei lavori
 - Nuova interessata dal passaggio dei mezzi d'opera, da mantenere al termine dei lavori
 - Nuova interessata dal passaggio dei mezzi d'opera, da smantellare al termine dei lavori

Paesaggi su metamorfici (scisti, scisti arenacei, argillosisti, ecc.) del Paleozoico e relativi depositi di versante

- 6 - Dystric, Typic, Lithic Xerothents, Typic Xerombracts, Dystric, Typic, Lithic Xerochrepts, subordinatamente Rock Outcrop

Paesaggi su rocce intrusive (graniti, granodioriti, leucograniti, ecc.) del Paleozoico e relativi depositi di versante

- 8 - Rock Outcrop, Lithic Xerothents, subordinatamente Xerochrepts
- 9 - Typic, Dystric, Lithic Xerothents, Typic, Dystric, Lithic Xerochrepts, Rock Outcrop, subordinatamente Paleverafs, Haploxeralfs

Paesaggi urbanizzati

- 35 - Aree urbanizzate e principali infrastrutture

Comune di Buddusò

Comune di Alà dei Sardi

Regione Sardegna

PROGETTO PER LA REALIZZAZIONE DEL PARCO EOLICO "BUDDUSÒ SUD I" NEL TERRITORIO DEI COMUNI DI BUDDUSÒ E ALÀ DEI SARDI (SS)

STUDIO DI IMPATTO AMBIENTALE

AEI WIND PROJECT XII S.R.L.
Via Savona n.78
00198 - Roma
PEC: aeiwindprojectxii@legalmail.it

AEI WIND PROJECT XII S.R.L.
P.I. 05558000922
0555800922

PROFONTE

CARTA PEDOLOGICA

SRPA
STUDIO ROSSO
INGEGNERI ASSOCIATI
Via Roccapietra n. 11 - 09143 TORINO
Tel. +39 011 43 77 200
studiorosso@studiorosso.it
www.studiorosso.it

dot. ing. Roberto SESENNA
Ordine degli Ingegneri di Torino
Cod. Fis. 024 887 7313 04652

dot. forestale Piero ANGIÒ RUBIU
Ordine degli Agronomi di Cagliari
Cod. Fis. 060 970 8723 0832

dot. Ing. Lucia DEMURTAS
Ordine degli Ingegneri di Cagliari
Cod. Fis. 049 150 77610 8416

TAMBI E FRIME

Consulente e responsabile delle attività: Dot. Ing. Giorgio ELSIO DEMURTAS

Consulente ambientale: dot. for. Piero RUBIU

CONSIGLIERA
SIATER S.p.A. VIA GARIBOLDI 7 - 07100 - SASSARI

CONTRULLO QUALITÀ

DESCRIZIONE	EMISSIONE	REVISIONE
DATA	02/2023	08/2024
COE LAVORO	02/03/2023	02/03/2024
TIPOL. LAVORO	V	V
SETTORE	S	S
N. ATTIVITÀ	02	02
TIPOL. ELAB.	PL	PL
TIPOL. DOC.	T	T
DI ELABORATO	28	28
VERSIONE	0	1

REDATTO: Dot. For. Riccardo MARRA

CONTROLLATO: Dot. For. Piero RUBIU

APPROVATO: Dot. For. Piero RUBIU

ELABORATO

V.2.28

Scala 1:12.000