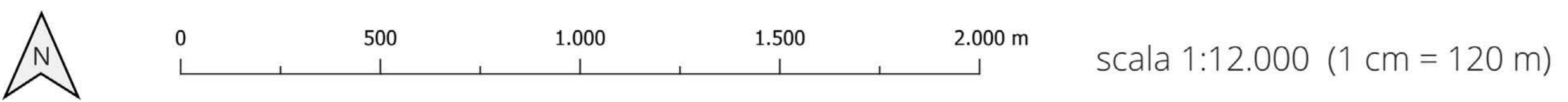
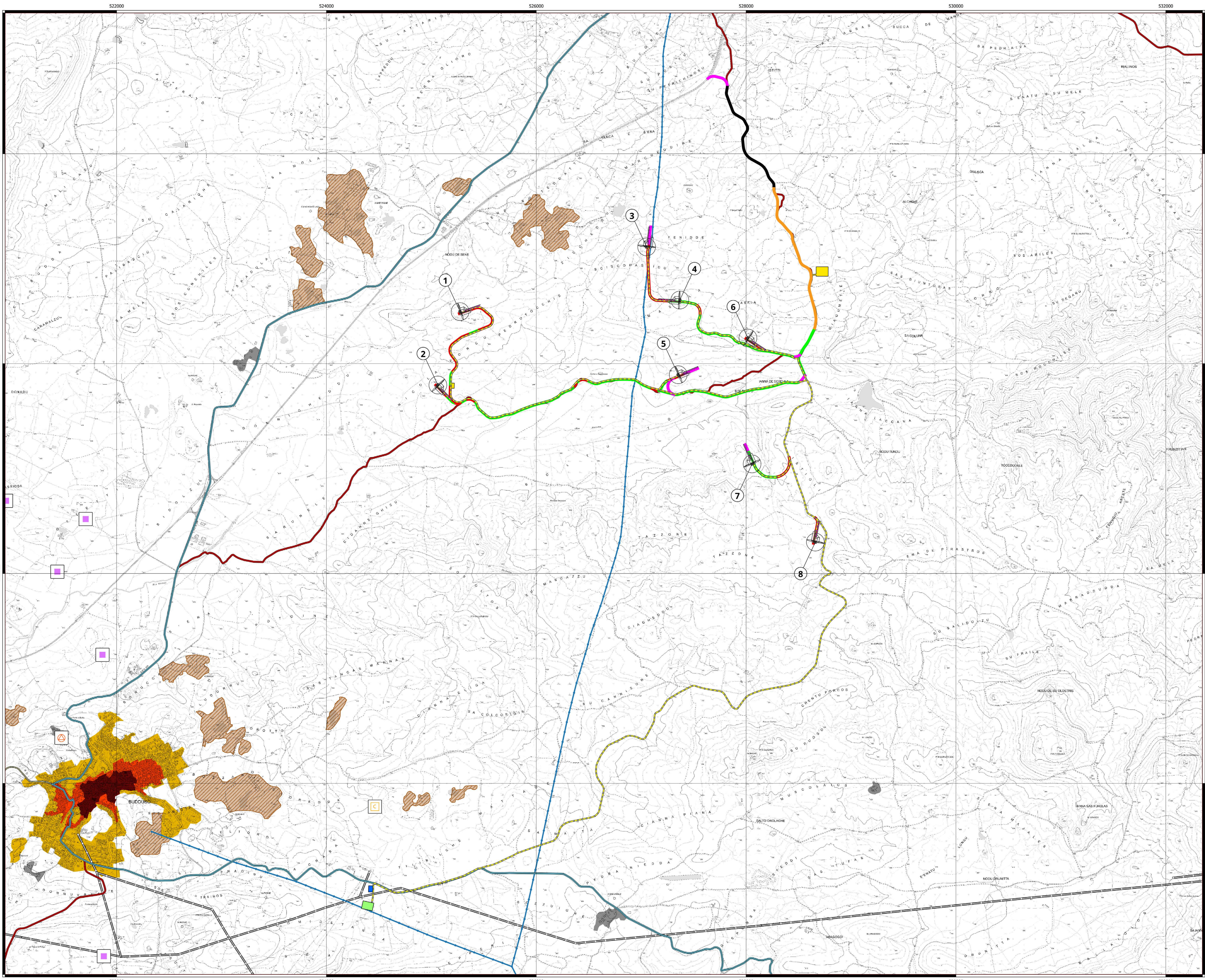


CARTA INSEDIATIVA E DEGLI INSEDIAMENTI STORICO-CULTURALI (P.P.R.)



datum WGS84 | proiezione UTM | zona 32N | EPSG 32632



LEGENDA

Parco eolico "Buddusù Sud I"

- Aerogeneratori
- Cavidotto
- Cabina elettrica Terna
- Cabina di consegna
- Aree di cantiere temporanee

• Viabilità

- Esistente asfaltata interessata dal passaggio dei mezzi d'opera, da adeguare e mantenere al termine dei lavori
- Esistente asfaltata interessata dal passaggio dei mezzi d'opera, da adeguare e mantenere al termine dei lavori
- Esistente sterrata interessata dal passaggio dei mezzi d'opera, da adeguare e mantenere al termine dei lavori
- Nuova interessata dal passaggio dei mezzi d'opera, da mantenere al termine dei lavori
- Nuova interessata dal passaggio dei mezzi d'opera, da smantellare al termine dei lavori

Edificato urbano

- Centri di antica e prima formazione (revisione)
- Centri di antica e prima formazione
- Espansioni fino agli anni '50
- Espansioni recenti

Edificato in zona agricola

- Inseediamento storico sparso
- Nuclii, case sparse ed insediamenti specializzati

Inseediamenti produttivi

- Aree estrattive di seconda categoria (cave)

Sistema delle infrastrutture

- Rete della viabilità
 - Strade statali e provinciali
 - Strade statali e provinciali a specifica valenza paesaggistica e panoramica
 - Strade statali e provinciali a specifica valenza paesaggistica e panoramica di fruizione turistica
- Ciclo delle acque
 - Depuratore
 - Condotta idrica
- Ciclo dell'energia elettrica
 - Centrale elettrica
 - Linea elettrica

Comune di Buddusù

Comune di Alà dei Sardi

Regione Sardegna

PROGETTO PER LA REALIZZAZIONE DEL PARCO EOLICO "BUDDUSÙ SUD I" NEL TERRITORIO DEI COMUNI DI BUDDUSÙ E ALÀ DEI SARDI (SS)

STUDIO DI IMPATTO AMBIENTALE

AEI WIND PROJECT XII S.R.L.
Via Savoia n.78
00198 - Roma
PEC: aeiwindprojectxii@legaimail.it

AEI WIND PROJECT XII S.R.L.
P.I. 09581000998
09581000998

CARTA INSEDIATIVA E DEGLI INSEDIAMENTI STORICO-CULTURALI (P.P.R.)

SRPA STUDIO ROSSO
INGEGNERI ASSOCIATI
Via Rinaldo Ossola, 11 - 09143 TORINO
Tel. +39 011 43 17 20
studiorosso@studiorosso.it
www.studiorosso.it

dot. ing. Roberto SESENNA
Ordine degli Ingegneri di Torino
Cod. Fis. 02487820012
Cod. Fisc. 02487820012

dot. forestale Piero ANGIOLINI
Ordine degli Agronomi e dei Geologi di Torino
Cod. Fis. 02487820012
Cod. Fisc. 02487820012

Coordinatore e responsabile delle attività: Dot. Ing. Giorgio ESIO DEMURTAS
Consulenza Ambientale: dot. for. Piero RUBIU
SIATER S.r.l. Via Cagliari 7 - 09100 - SARDEGNA

dot. Ing. Lucia DEMURTAS
Ordine degli Ingegneri di Cagliari
Cod. Fis. 04917760945
Cod. Fisc. 04917760945

Studio Gioed
Via S. Margherita n. 179 - 09121 - CAGLIARI
Cod. Fis. 04917760945

DESCRIZIONE	EMISSIONE	REVISIONE
DATA	02/2023	08/2024
COD. LAVORO	02026	02026
TIPOL. LAVORO	V	V
SETTORE	S	S
N. ATTIVITÀ	02	02
TIPOL. ELAB.	PL	PL
TIPOL. DOC.	T	T
GI. ELABORATO	20	20
VERSIONE	0	1

REDAZIONE: Dot. for. Riccardo MARZI

CONTROLLATO: Dot. for. Piero RUBIU

APPROVATO: Dot. for. Piero RUBIU

CONTRULLATO QUALITÀ

ELABORATO **V.2.20**