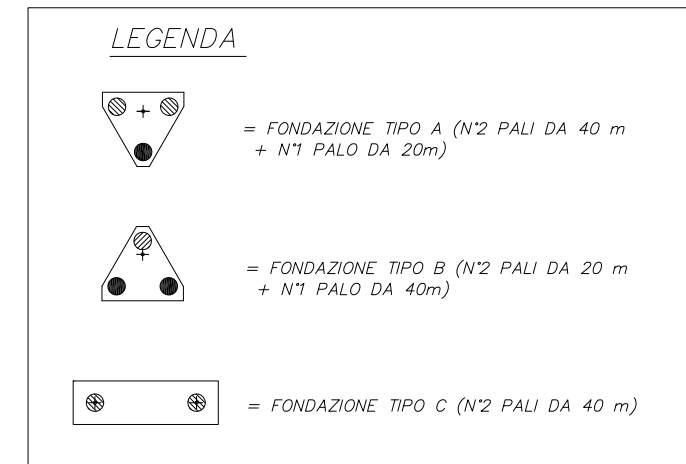
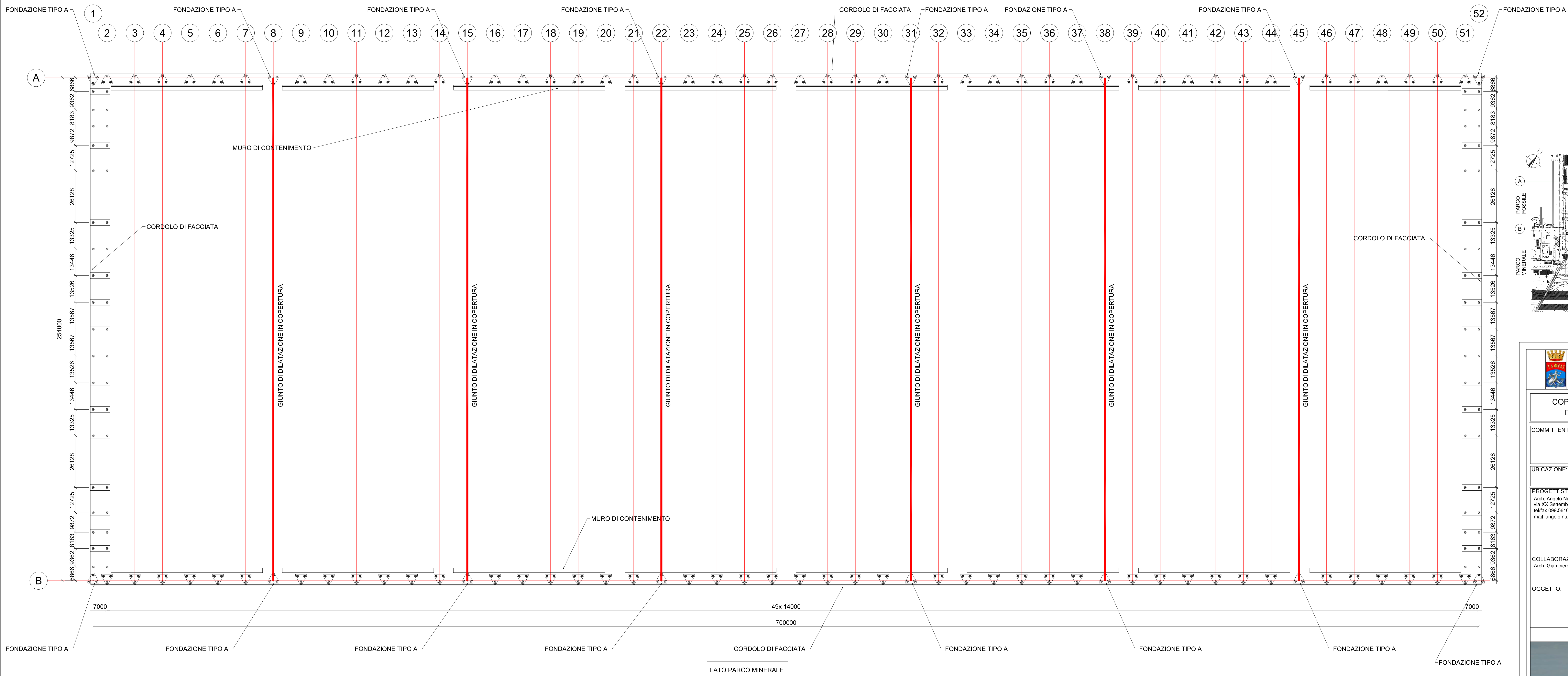
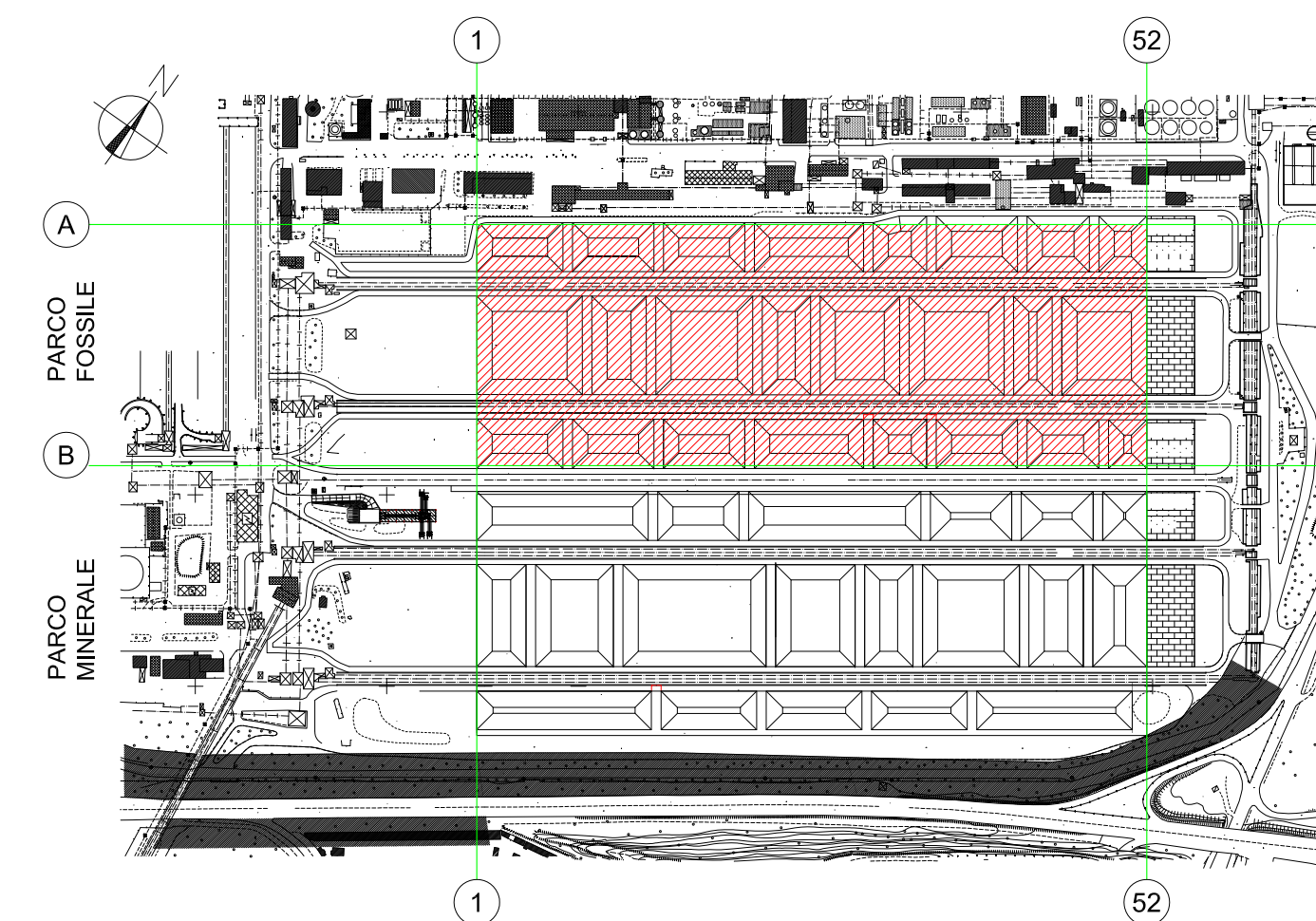


PIANTA FONDAZIONI

SCALA 1:750



PIANTA CHIAVE



COMUNE di TARANTO
(Provincia di Taranto)

COPERTURA DEI PARCHI MATERIE PRIME
DELLO STABILIMENTO DI TARANTO

TAVOLA
05

COMMITTENTE: **ILVA** Stabilimento di **TARANTO**
RIVAGROUP Società soggetta all'articolo di Ordine n. 2381 del Codice Civile

Scala: 1:750
Data: Febbraio 2014

UBICAZIONE: S.S. APPIA Km. 648 - Taranto

PROGETTISTA:
Arch. Angelo Nuzzo
via XX Settembre, 48 - Grottaglie (TA)
tel/fax 099.5610476
mail: angelo.nuzzo@archiworldpec.it

PAUL WURTH
PAUL WURTH ITALIA S.p.A.

COLLABORAZIONE
Arch. Giampiero Portulano

OGGETTO:
**COPERTURA PARCO FOSSILE
PLANIMETRIA DELLE FONDAZIONI**

