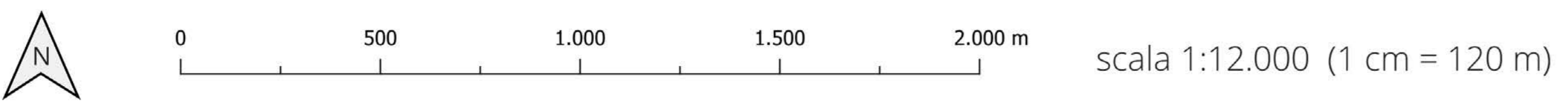
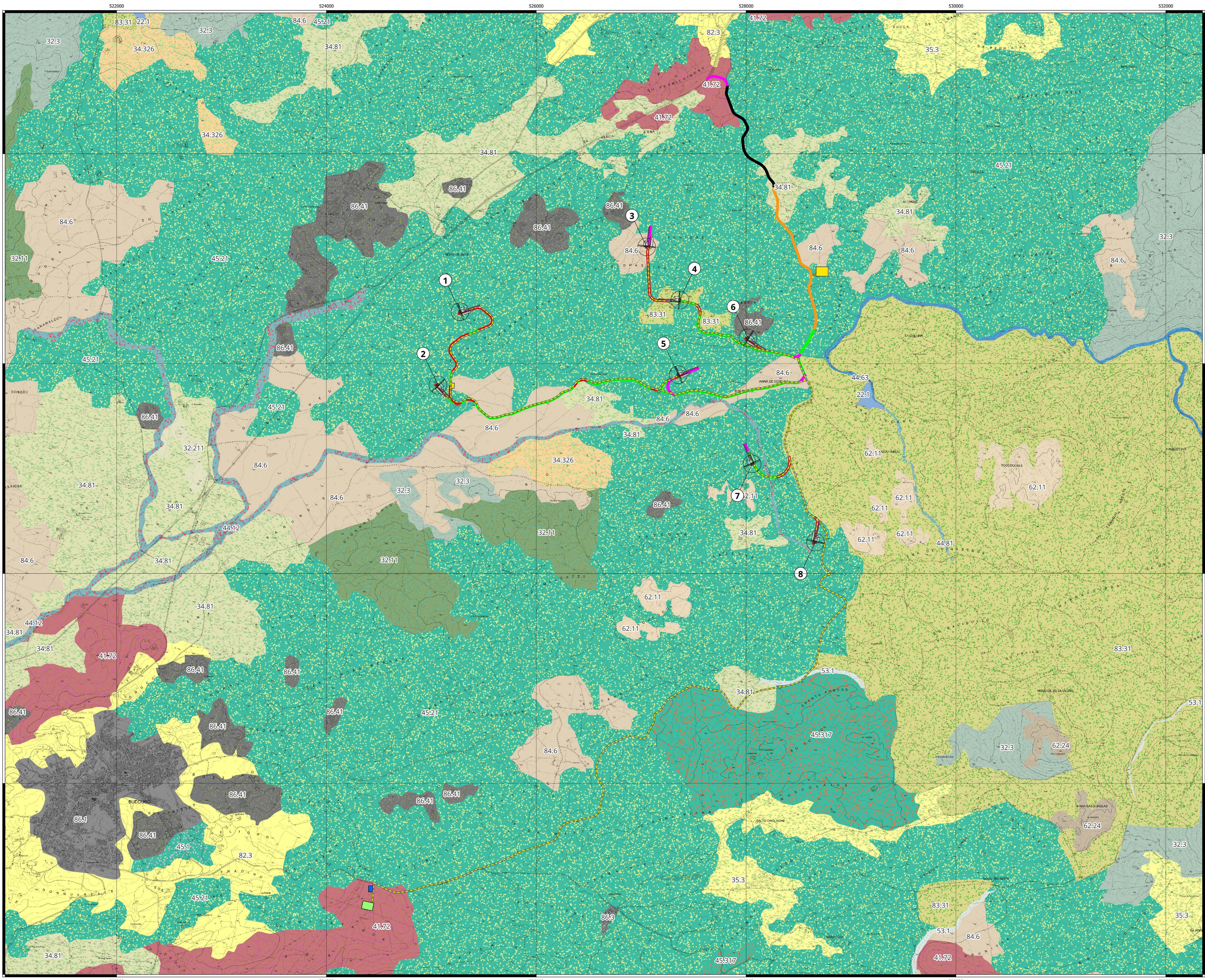


CARTA DELLE FISIONOMIE VEGETAZIONALI E DEGLI ECOSISTEMI



datum WGS84 | proiezione UTM | zona 32N | EPSG 32632



LEGENDA

- Parco eolico "Buddusù Sud I"**
- Aerogeneratori
 - Cavidotto
 - Cabina elettrica Terna
 - Cabina di consegna
 - Aree di cantiere temporanee
 - Viabilità**
 - Esistente asfaltata interessata dal passaggio dei mezzi d'opera, da adeguare e mantenere al termine dei lavori
 - Esistente sterrata interessata dal passaggio dei mezzi d'opera, da adeguare e mantenere al termine dei lavori
 - Nuova interessata dal passaggio dei mezzi d'opera, da mantenere al termine dei lavori
 - Nuova interessata dal passaggio dei mezzi d'opera, da smantellare al termine dei lavori

Camarda L, Carta L, Laureti L, Angelini P, Brunu A, Brundu G, 2011
 Carta della Natura della Regione Sardegna: Carta degli habitat alla scala 1:50.000. ISPRA

- 22.1 - Acque dolci (laghi, stagni)
- 32.11 - Matorral di querce sempreverdi
- 32.211 - Macchia bassa a olivastro e lentisco
- 32.3 - Garighe e macchie mesomediterranee siciliche
- 34.326 - Praterie mesiche del piano collinare
- 34.81 - Prati mediterranei subnitrofilii (incl. vegetazione mediterranea e submediterranea postculturale)
- 35.3 - Praterie silicicole mediterranee
- 41.72 - Querceti a roverella con Q. pubescens subsp. pubescens (=Q. virgiliana), Q. congesta della Sardegna e Corsica
- 44.12 - Saliceti collinari pianiziali e mediterraneo montani
- 44.63 - Foreste mediterranee ripariali a frassino
- 44.81 - Gallerie a tamerice e oleandri
- 45.1 - Formazione a olivastro e carrubo
- 45.21 - Sugherete tirreniche
- 45.317 - Leccete sarde
- 53.1 - Vegetazione dei canneti e di specie simili
- 62.11 - Rupi mediterranee
- 62.24 - Rupi della Sardegna e della Corsica
- 82.3 - Colture di tipo estensivo e sistemi agricoli complessi
- 83.31 - Piantagioni di conifere
- 84.6 - Pascolo alberato in Sardegna (Dehesa)
- 86.1 - Città, centri abitati
- 86.3 - Siti industriali attivi
- 86.41 - Cave

Comune di Buddusù

Comune di Alà dei Sardi

Regione Sardegna

PROGETTO PER LA REALIZZAZIONE DEL PARCO EOLICO "BUDDUSÙ SUD I" NEL TERRITORIO DEI COMUNI DI BUDDUSÙ E ALÀ DEI SARDI (SS)

STUDIO DI IMPATTO AMBIENTALE

AEI WIND PROJECT XII S.R.L.
 Via Savaria n.78
 00198 - Roma
 PEC: aeiwindprojectxii@legaimail.it

AEI WIND PROJECT XII S.R.L.
 PIAZZA S. PIETRO
 08048 SASSARI

PROPRONENTE

CARTA DELLE FISIONOMIE VEGETAZIONALI E DEGLI ECOSISTEMI

OGGETTO

SPRA STUDIO ROSSO
 INGENGERIA ASSOCIATI
 VIA RINGHIERO PIAZZA 11 - 10143 TORINO
 TEL. +39 011 43 17 20
 STUDIO@STUDIOROSSO.IT

dot. ing. Roberto SESENNA
 Ordine degli Ingegneri di Torino
 PIAZZA S. PIETRO
 08048 SASSARI

TAMBI E FIRME

dot. ing. Luca DEMURTAS
 Ordine degli Ingegneri di Cagliari
 VIA S. MARCONI N. 178 - 09121 - CAGLIARI

dot. forestale Piero ANGIO RUBIU
 Ordine degli Agronomi e degli Esperti Agronomi in Sardegna
 VIA S. MARCONI N. 178 - 09121 - CAGLIARI

CONSULENZA

Coordinatore e responsabile delle attività: Dot. Ing. Giorgio Eliso DEMURTAS

Consulente Studi Ambientali: dot. for. Piero RUBIU

CONSULENZA
 SIATER S.R.L. VIA GARIBOLDI 7 - 07100 - SASSARI

CONTRULLO QUALITÀ

DESCRIZIONE	EMISSORE	REVISIONE
DATA	2023	08/2024
COD. LAVORO	0200	0200
TIP. LAVORO	V	V
SETTORE	S	S
N. ATTIVITÀ	02	02
TIP. ELAB.	PL	PL
TIP. DOC.	T	T
DI ELABORATO	06	06
VERSIONE	0	1

REDAZIONE: Dot. For. Riccardo MARRA

CONTROLLATO: Dot. For. Piero RUBIU

APPROVATO: Dot. For. Piero RUBIU

ELABORATO

V.2.6

Scala 1:12.000