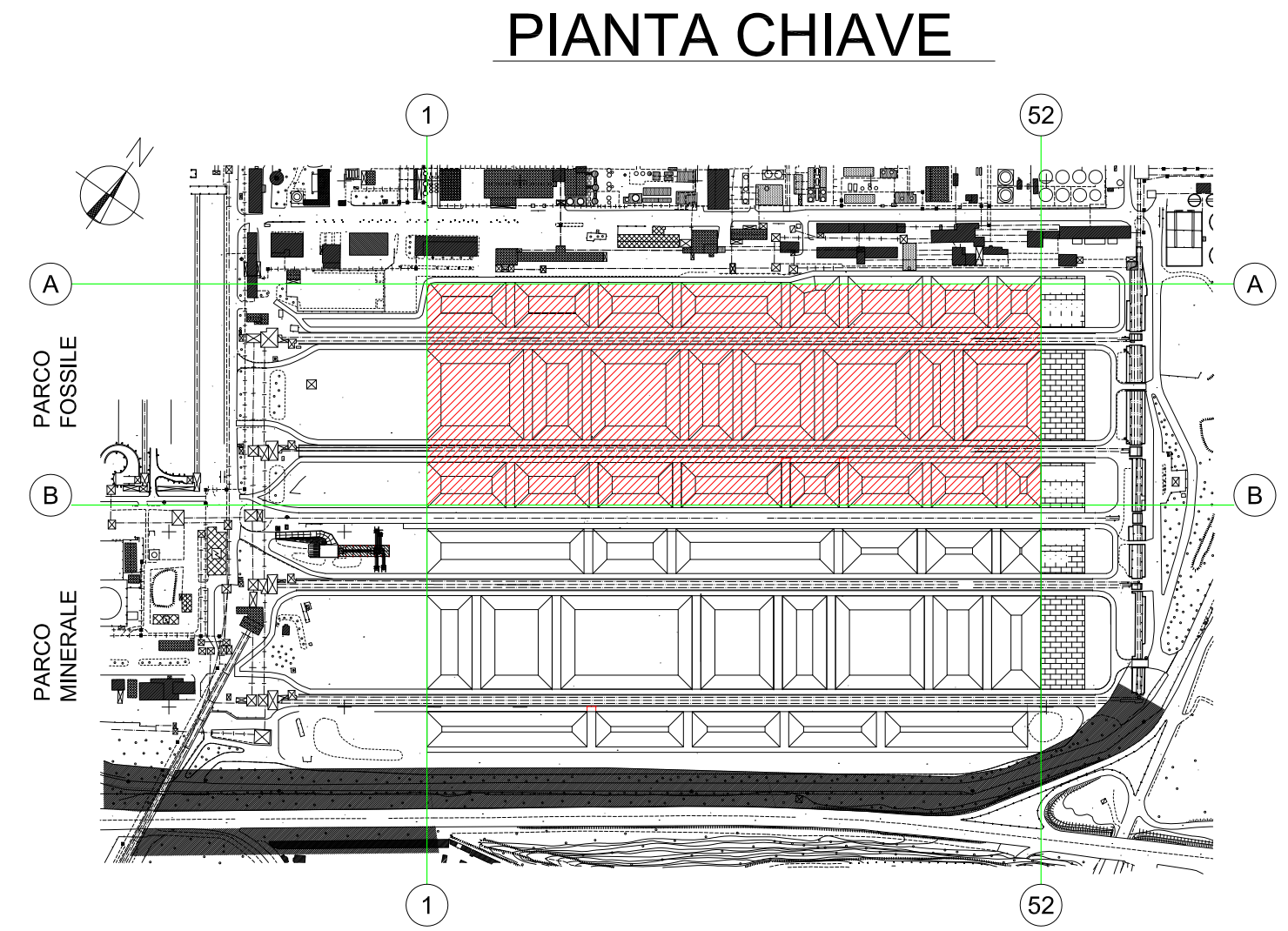
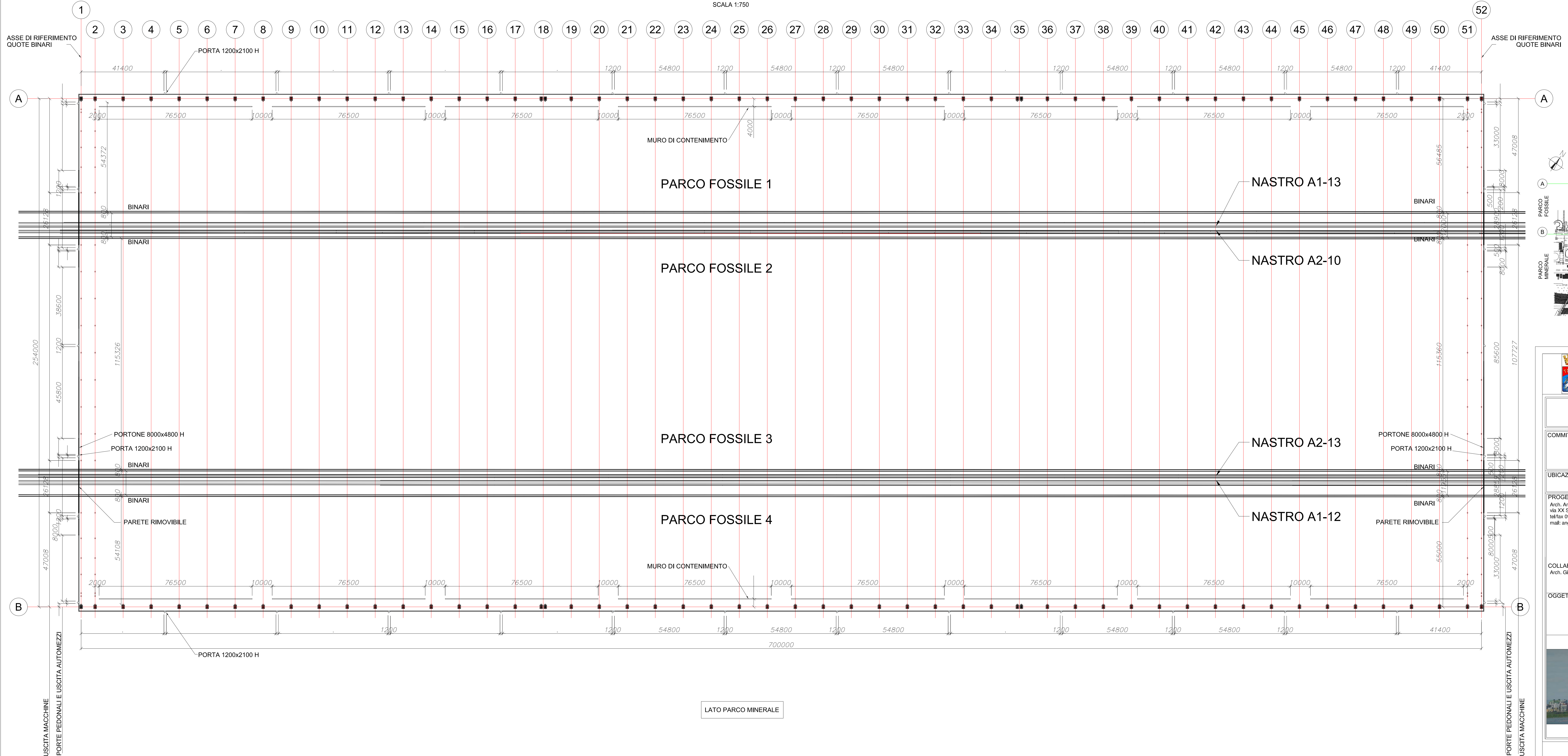


PIANTA LIVELLO +12000 S.L.M.  
SCALA 1:750



**COMUNE di TARANTO**  
(Provincia di Taranto)

COPERTURA DEI PARCHI MATERIE PRIME DELLO STABILIMENTO DI TARANTO

COMMITTENTE: **ILVA** Stabilimento di **TARANTO**  
RIVAGROUP

UBICAZIONE: S.S. APPIA Km. 648 - Taranto

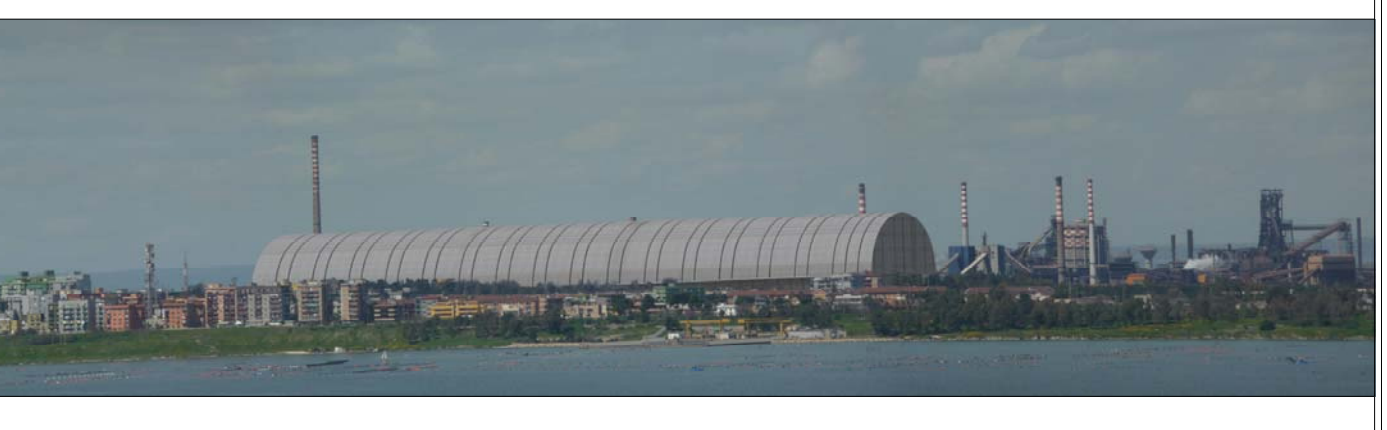
PROGETTISTA: Arch. Angelo Nuzzo  
via XX Settembre, 48 - Grottaglie (TA)  
tel/fax 099.5610476  
mail: angelo.nuzzo@archiworkpec.it

**PAUL WURTH**  
PAUL WURTH ITALIA S.p.A.

TAVOLA **06**  
Scala: 1:750  
Data: Febbraio 2014

COLLABORAZIONE Arch. Giampiero Portulano

OGGETTO: **COPERTURA PARCO FOSSILE**  
**PLANIMETRIA GENERALE**



LATO PARCO MINERALE