



# COMUNE di TARANTO

## (Provincia di Taranto)

COPERTURA DEI PARCHI MATERIE PRIME  
DELLO STABILIMENTO DI TARANTO

TAVOLA

# RTEL2

COMMITTENTE:



Stabilimento di  
**TARANTO**

Società soggetta all'attività di Direzione e  
Coordinamento di RIVA FIRE S.p.A.

Scala:

Data:

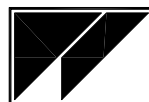
Febbraio 2014

UBICAZIONE:

S.S. APPIA Km. 648 - Taranto

PROGETTISTA:

Arch. Angelo Nuzzo  
via XX Settembre, 48 - Grottaglie (TA)  
tel/fax 099.5610476  
mail: angelo.nuzzo@archiworldpec.it



# PAUL WURTH

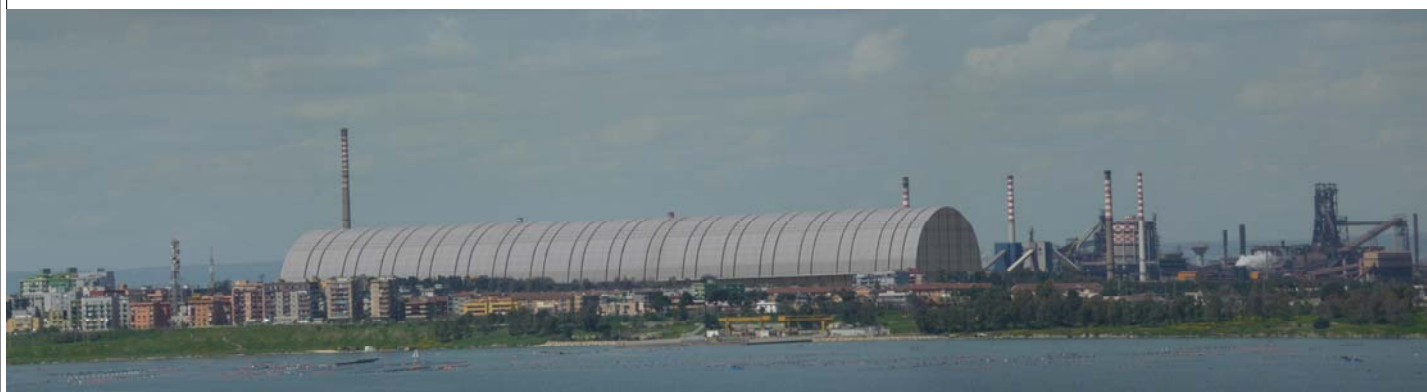
PAUL WURTH ITALIA S.p.A.

COLLABORAZIONE:

Arch. Giampiero Portulano

OGGETTO:

COPERTURA PARCO FOSSILE  
RELAZIONE TECNICA CALCOLO ILLUMINOTECNICO



## INDICE

### Parco Fossile

#### Philips RVP451 2XSON-TPP600W S-WB

Scheda tecnica apparecchio 4

#### Philips RVP351 1XSON-T250W S

Scheda tecnica apparecchio 5

### Parco Fossile

Lista pezzi lampade 6

Lampade (planimetria) 7

Griglia di calcolo (lista coordinate) 8

Superfici di calcolo (lista coordinate) 9

#### Gruppi di controllo

##### Emergenza

Dati di pianificazione 10-11

##### Scene luce

##### Normale

Superfici di calcolo (panoramica risultati) 12

Rendering 3D 13

##### Superfici locale

##### Sup. passaggio uomo – Lato Sud – 60 lux

Livelli di grigio (E, perpendicolare) 14

##### Sup. macchina – Lato Sud - 60 Lux

Livelli di grigio (E, perpendicolare) 15

##### Sup. macchina – Lato Nord - 60 Lux

Livelli di grigio (E, perpendicolare) 16

##### Sup. passaggio uomo – Lato Nord - 60 Lux

Livelli di grigio (E, perpendicolare) 17

##### Minerale centrale – 40 lux

Livelli di grigio (E, perpendicolare) 18

##### Minerale – Lato Sud - 40 Lux

Livelli di grigio (E, perpendicolare) 19

##### Minerale – Lato Nord - 40 Lux

Livelli di grigio (E, perpendicolare) 20

##### Emergenza

Superfici di calcolo (panoramica risultati) 21

Rendering 3D 22

##### Superfici locale

##### Sup. passaggio uomo – Lato Sud – 60 lux

Livelli di grigio (E, perpendicolare) 23

##### Sup. macchina – Lato Sud - 60 Lux

Livelli di grigio (E, perpendicolare) 24

##### Sup. macchina – Lato Nord - 60 Lux

Livelli di grigio (E, perpendicolare) 25

##### Sup. passaggio uomo – Lato Nord – 60 lux

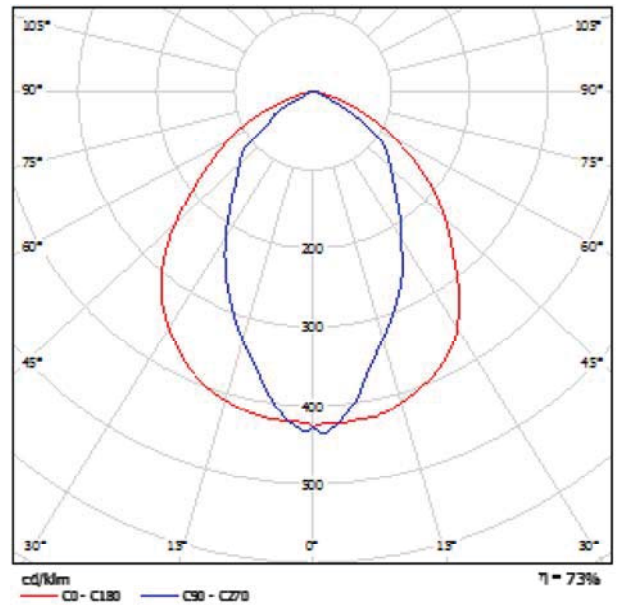
Livelli di grigio (E, perpendicolare) 26

## Philips RVP451 2xSON-TPP600W S-WB / Scheda tecnica apparecchio



Classificazione lampade secondo CIE: 100  
CIE Flux Code: 63 92 99 100 73

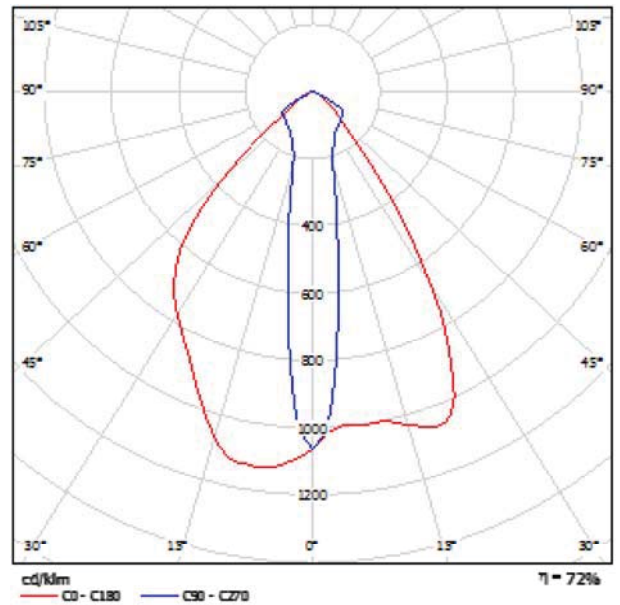
Emissione luminosa 1:



A causa dell'assenza di simmetria, per questa lampada non è possibile rappresentare la tabella UGR.

## Philips RVP351 1xSON-T250W S / Scheda tecnica apparecchio

Emissione luminosa 1:

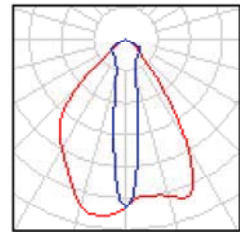


Classificazione lampade secondo CIE: 100  
CIE Flux Code: 71 95 100 100 73

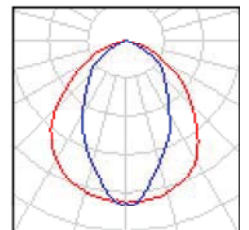
A causa dell'assenza di simmetria, per questa lampada non è possibile rappresentare la tabella UGR.

## Parco Fossile / Lista pezzi lampade

26 Pezzo Philips RVP351 1xSON-T250W S  
 Articolo No.:  
 Flusso luminoso (Lampada): 20160 lm  
 Flusso luminoso (Lampadine): 28000 lm  
 Potenza lampade: 276.0 W  
 Classificazione lampade secondo CIE: 100  
 CIE Flux Code: 71 95 100 100 73  
 Dotazione: 1 x SON-T250W (Fattore di correzione 1.000).



50 Pezzo Philips RVP451 2xSON-TPP600W S-WB  
 Articolo No.:  
 Flusso luminoso (Lampada): 131400 lm  
 Flusso luminoso (Lampadine): 180000 lm  
 Potenza lampade: 1340.0 W  
 Classificazione lampade secondo CIE: 100  
 CIE Flux Code: 63 92 99 100 73  
 Dotazione: 2 x SON-TPP600W (Fattore di correzione 1.000).



NOTE : CALCOLO VERIFICATO PER  
UN NUMERO DI CAMPATE  
PARI ALLA META

## Parco Fossile / Lampade (planimetria)



Scala 1 : 2512

### Distinta lampade

No.	Pezzo	Denominazione
1	26	Philips RVP351 1xSON-T250W S
2	50	Philips RVP451 2xSON-TPP600W S-WB

NOTE : CALCOLO VERIFICATO PER  
UN NUMERO DI CAMPATE  
PARI ALLA META

## Parco Fossile / Griglia di calcolo (lista coordinate)



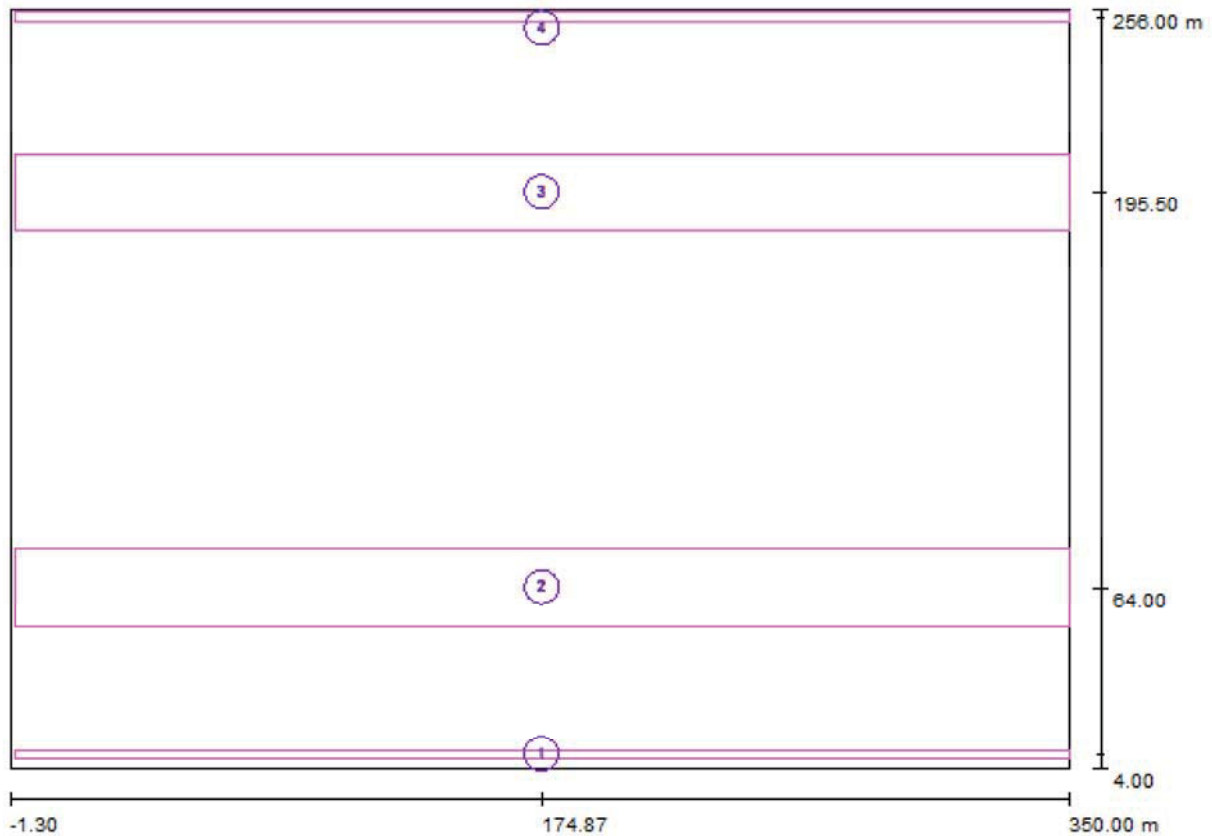
Scala 1 : 2512

### Liste delle griglie di calcolo

No.	Denominazione	Posizione [m]			Dimensioni [m]		Rotazione [°]		
		X	Y	Z	L	P	X	Y	Z
1	Minerale centrale - 40 lux	175.000	129.868	0.000	350.000	105.529	0.0	0.0	0.0
2	Minerale - Lato Sud - 40 lux	175.000	31.024	0.000	350.000	39.785	0.0	0.0	0.0
3	Minerale - Lato Nord - 40 lux	175.000	229.670	0.000	350.000	42.526	0.0	0.0	0.0

NOTE : CALCOLO VERIFICATO PER  
UN NUMERO DI CAMPATE  
PARI ALLA META

### Parco Fossile / Superfici di calcolo (lista coordinate)



Scala 1 : 2512

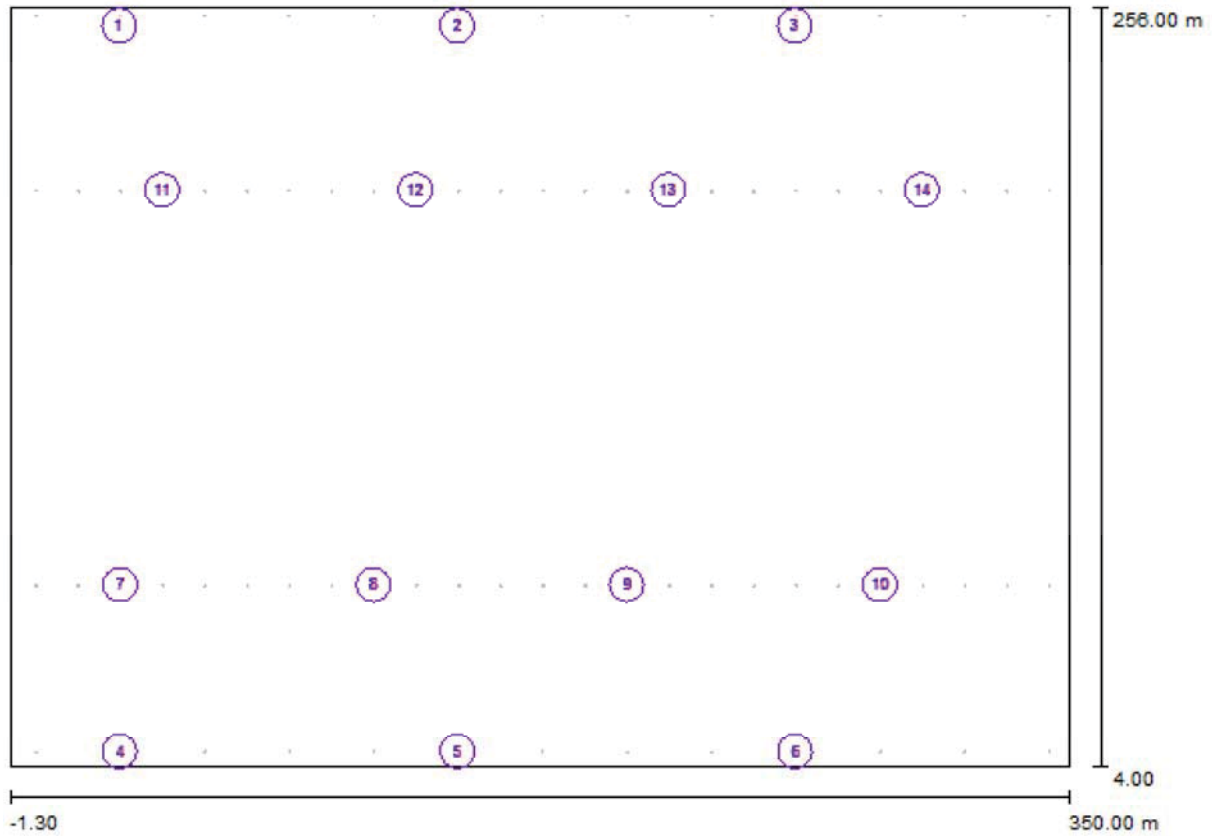
#### Elenco superfici di calcolo

No.	Denominazione	Posizione [m]			Dimensioni [m]		Rotazione [°]		
		X	Y	Z	L	P	X	Y	Z
1	Sup. passaggio uomo - Lato Sud - 60 lux	174.872	8.407	0.100	350.000	3.031	0.000	0.000	0.000
2	Sup. macchina - Lato Sud - 60 lux	175.000	64.000	0.100	350.000	25.902	0.000	0.000	0.000
3	Sup. macchina - Lato Nord - 60 lux	175.000	195.500	0.100	350.000	25.600	0.000	0.000	0.000
4	Sup. passaggio uomo - Lato Nord - 60 lux	175.031	253.735	0.100	350.000	3.224	0.000	0.000	0.000



NOTE : CALCOLO VERIFICATO PER  
UN NUMERO DI CAMPATE  
PARI ALLA META

### Parco Fossile / Emergenza / Dati di pianificazione



Scala 1 : 2512

No.	Lampada	Posizione [m]			Rotazione [°]		
		X	Y	Z	X	Y	Z
1	Philips RVP351 1xSON-T250W S	34.947	253.521	6.980	-40.0	0.0	90.0
2	Philips RVP351 1xSON-T250W S	146.947	253.521	6.980	-40.0	0.0	90.0
3	Philips RVP351 1xSON-T250W S	258.947	253.521	6.980	-40.0	0.0	90.0
4	Philips RVP351 1xSON-T250W S	35.008	8.577	6.980	-40.0	0.0	90.0
5	Philips RVP351 1xSON-T250W S	147.008	8.577	6.980	-40.0	0.0	90.0
6	Philips RVP351 1xSON-T250W S	259.008	8.577	6.980	-40.0	0.0	90.0
7	Philips RVP451 2xSON-TPP600W S-WB	35.187	64.065	56.000	0.0	50.0	90.0

NOTE : CALCOLO VERIFICATO PER  
UN NUMERO DI CAMPATE  
PARI ALLA META

### Parco Fossile / Emergenza / Dati di pianificazione

No.	Lampada	Posizione [m]			Rotazione [°]		
		X	Y	Z	X	Y	Z
8	Philips RVP451 2xSON-TPP600W S-WB	119.187	64.065	56.000	0.0	50.0	90.0
9	Philips RVP451 2xSON-TPP600W S-WB	203.187	64.065	56.000	0.0	50.0	90.0
10	Philips RVP451 2xSON-TPP600W S-WB	287.187	64.065	56.000	0.0	50.0	90.0
11	Philips RVP451 2xSON-TPP600W S-WB	49.098	195.448	56.000	0.0	-50.0	90.0
12	Philips RVP451 2xSON-TPP600W S-WB	133.098	195.448	56.000	0.0	-50.0	90.0
13	Philips RVP451 2xSON-TPP600W S-WB	217.098	195.448	56.000	0.0	-50.0	90.0
14	Philips RVP451 2xSON-TPP600W S-WB	301.098	195.448	56.000	0.0	-50.0	90.0

NOTE : CALCOLO VERIFICATO PER  
UN NUMERO DI CAMPATE  
PARI ALLA META

## Parco Fossile / Normale / Superfici di calcolo (panoramica risultati)



Scala 1 : 2868

### Elenco superfici di calcolo

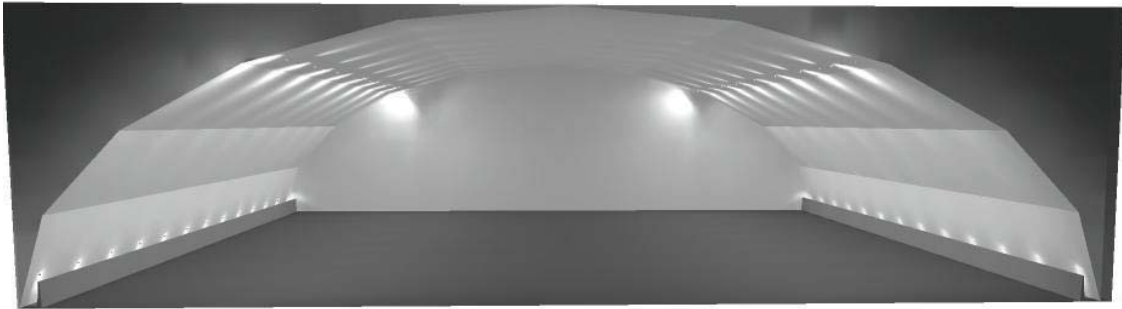
No.	Denominazione	Tipo	Reticolo	$E_m$ [lx]	$E_{min}$ [lx]	$E_{max}$ [lx]	$E_{min} / E_m$	$E_{min} / E_{max}$
1	Sup. passaggio uomo - Lato Sud - 60 lux	perpendicolare	128 x 16	68	16	290	0.234	0.055
2	Sup. macchina - Lato Sud - 60 lux	perpendicolare	128 x 32	70	41	79	0.578	0.515
3	Sup. macchina - Lato Nord - 60 lux	perpendicolare	128 x 32	70	41	78	0.585	0.525
4	Sup. passaggio uomo - Lato Nord - 60 lux	perpendicolare	128 x 16	69	17	292	0.245	0.058

### Riepilogo dei risultati

Tipo	Numero	Medio [lx]	Min [lx]	Max [lx]	$E_{min} / E_m$	$E_{min} / E_{max}$
perpendicolare	4	70	16	292	0.23	0.05

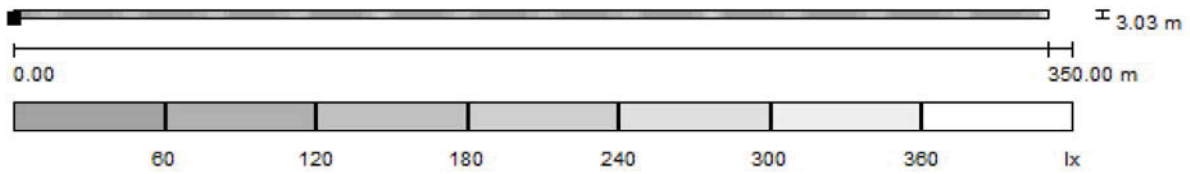
NOTE : CALCOLO VERIFICATO PER  
UN NUMERO DI CAMPATE  
PARI ALLA META

## Parco Fossile / Normale / Rendering 3D



NOTE : CALCOLO VERIFICATO PER  
UN NUMERO DI CAMPATE  
PARI ALLA META

**Parco Fossile / Normale / Sup. passaggio uomo - Lato Sud - 60 lux / Livelli di grigio  
(E, perpendicolare)**



Scala 1 : 2503

Posizione della superficie nel locale:  
Punto contrassegnato:  
(-0.128 m, 6.892 m, 0.100 m)



Reticolo: 128 x 16 Punti

$E_m$  [lx]  
68

$E_{min}$  [lx]  
16

$E_{max}$  [lx]  
290

$E_{min} / E_m$   
0.234

$E_{min} / E_{max}$   
0.055

NOTE : CALCOLO VERIFICATO PER  
UN NUMERO DI CAMPATE  
PARI ALLA META

**Parco Fossile / Normale / Sup. macchina - Lato Sud - 60 lux / Livelli di grigio (E,  
perpendicolare)**



Scala 1 : 2503

Posizione della superficie nel locale:  
Punto contrassegnato:  
(0.000 m, 51.049 m, 0.100 m)



Reticolo: 128 x 32 Punti

$E_m$  [lx]  
70

$E_{min}$  [lx]  
41

$E_{max}$  [lx]  
79

$E_{min} / E_m$   
0.578

$E_{min} / E_{max}$   
0.515

NOTE : CALCOLO VERIFICATO PER  
UN NUMERO DI CAMPATE  
PARI ALLA META

### Parco Fossile / Normale / Sup. macchina - Lato Nord - 60 lux / Livelli di grigio (E, perpendicolare)



Scala 1 : 2503

Posizione della superficie nel locale:  
Punto contrassegnato:  
(0.000 m, 182.700 m, 0.100 m)



Reticolo: 128 x 32 Punti

$E_m$  [lx]  
70

$E_{min}$  [lx]  
41

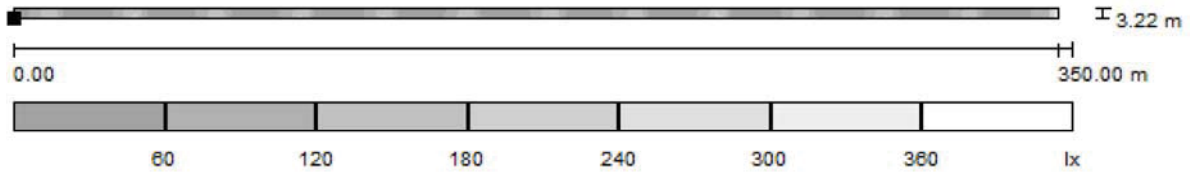
$E_{max}$  [lx]  
78

$E_{min} / E_m$   
0.585

$E_{min} / E_{max}$   
0.525

NOTE : CALCOLO VERIFICATO PER  
UN NUMERO DI CAMPATE  
PARI ALLA META

### Parco Fossile / Normale / Sup. passaggio uomo - Lato Nord - 60 lux / Livelli di grigio (E, perpendicolare)



Scala 1 : 2503

Posizione della superficie nel locale:  
Punto contrassegnato:  
(0.031 m, 252.123 m, 0.100 m)



Reticolo: 128 x 16 Punti

$E_m$  [lx]  
69

$E_{min}$  [lx]  
17

$E_{max}$  [lx]  
292

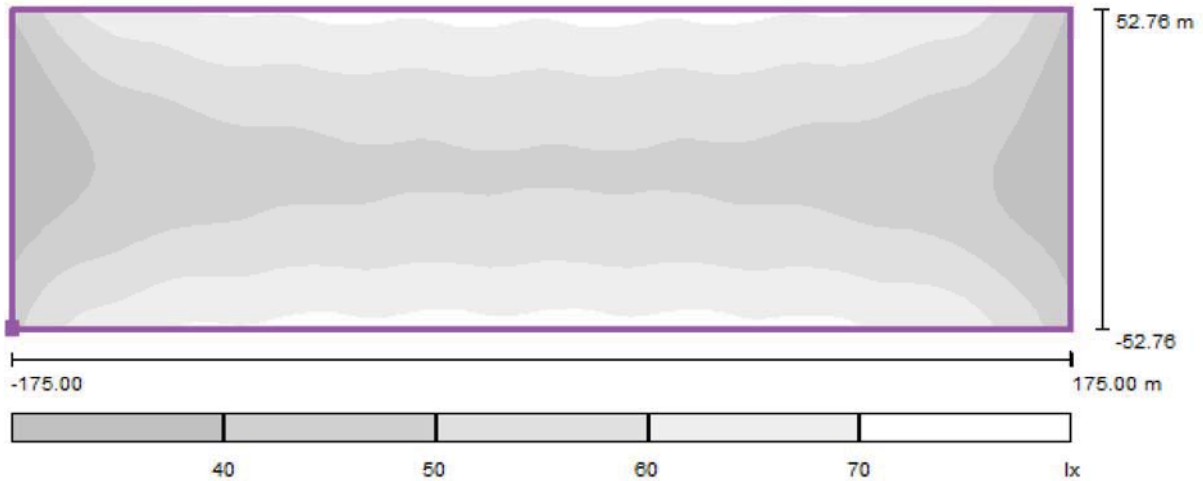
$E_{min} / E_m$   
0.245

$E_{min} / E_{max}$   
0.058



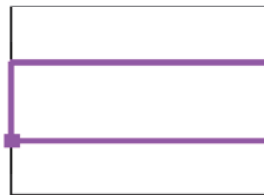
NOTE : CALCOLO VERIFICATO PER  
UN NUMERO DI CAMPATE  
PARI ALLA META

### Parco Fossile / Normale / Minerale centrale - 40 lux / Livelli di grigio (E, perpendicolare)



Scala 1 : 2503

Posizione della superficie nel locale:  
Punto contrassegnato: (0.000 m,  
77.103 m, 0.000 m)



Reticolo: 60 x 20 Punti

$E_m$  [lx]  
54

$E_{min}$  [lx]  
30

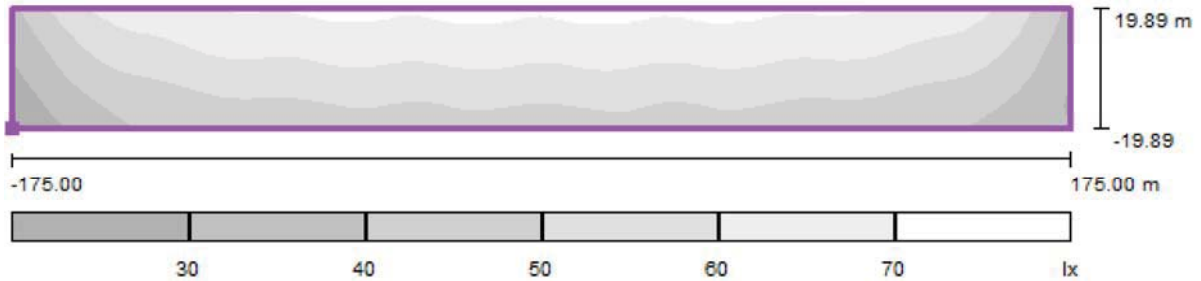
$E_{max}$  [lx]  
72

$E_{min} / E_m$   
0.56

$E_{min} / E_{max}$   
0.42

NOTE : CALCOLO VERIFICATO PER  
UN NUMERO DI CAMPATE  
PARI ALLA META

### Parco Fossile / Normale / Minerale - Lato Sud - 40 lux / Livelli di grigio (E, perpendicolare)



Scala 1 : 2503

Posizione della superficie nel locale:  
Punto contrassegnato: (0.000 m,  
11.131 m, 0.000 m)



Reticolo: 60 x 10 Punti

$E_m$  [lx]  
54

$E_{min}$  [lx]  
24

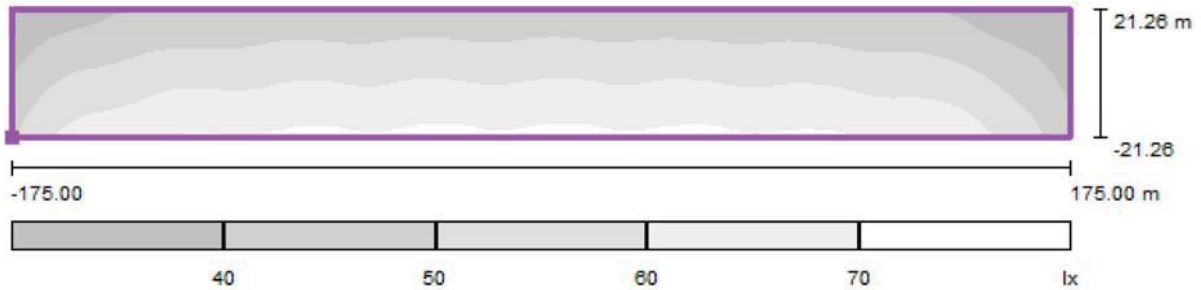
$E_{max}$  [lx]  
72

$E_{min} / E_m$   
0.45

$E_{min} / E_{max}$   
0.34

NOTE : CALCOLO VERIFICATO PER  
UN NUMERO DI CAMPATE  
PARI ALLA META

### Parco Fossile / Normale / Minerale - Lato Nord - 40 lux / Livelli di grigio (E, perpendicolare)



Scala 1 : 2503

Posizione della superficie nel locale:  
Punto contrassegnato: (0.000 m,  
208.407 m, 0.000 m)



Reticolo: 60 x 6 Punti

$E_m$  [lx]  
55

$E_{min}$  [lx]  
32

$E_{max}$  [lx]  
71

$E_{min} / E_m$   
0.59

$E_{min} / E_{max}$   
0.46

NOTE : CALCOLO VERIFICATO PER  
UN NUMERO DI CAMPATE  
PARI ALLA META

## Parco Fossile / Emergenza / Superfici di calcolo (panoramica risultati)



Scala 1 : 2868

### Elenco superfici di calcolo

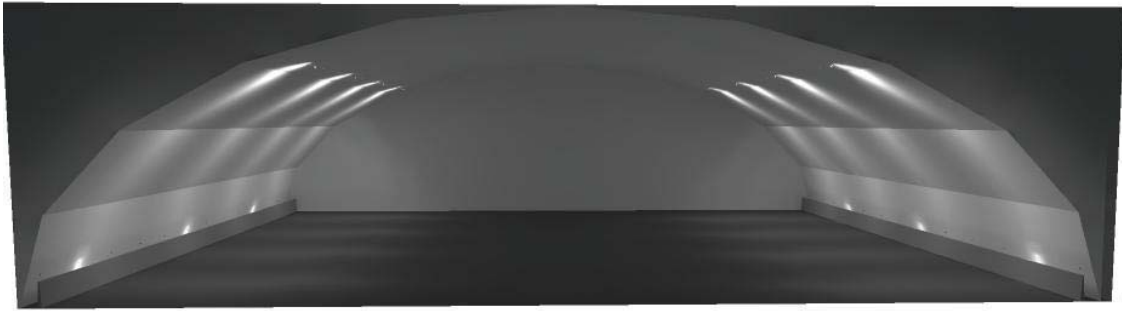
No.	Denominazione	Tipo	Reticolo	$E_m$ [lx]	$E_{min}$ [lx]	$E_{max}$ [lx]	$E_{min} / E_m$	$E_{min} / E_{max}$
1	Sup. passaggio uomo - Lato Sud - 60 lux	perpendicolare	128 x 16	16	1.17	240	0.072	0.005
2	Sup. macchina - Lato Sud - 60 lux	perpendicolare	128 x 32	10	2.45	19	0.241	0.126
3	Sup. macchina - Lato Nord - 60 lux	perpendicolare	128 x 32	10	3.34	20	0.328	0.169
4	Sup. passaggio uomo - Lato Nord - 60 lux	perpendicolare	128 x 16	17	1.38	272	0.083	0.005

### Riepilogo dei risultati

Tipo	Numero	Medio [lx]	Min [lx]	Max [lx]	$E_{min} / E_m$	$E_{min} / E_{max}$
perpendicolare	4	11	1.17	272	0.11	0.00

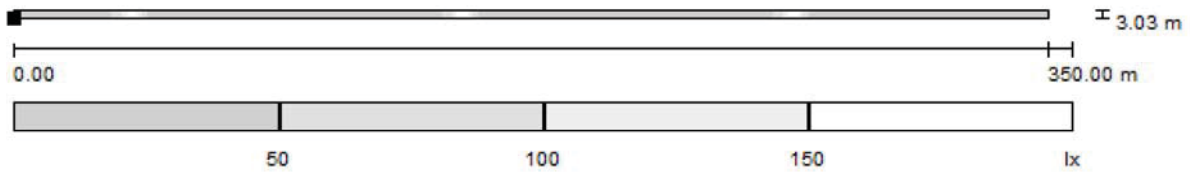
NOTE : CALCOLO VERIFICATO PER  
UN NUMERO DI CAMPATE  
PARI ALLA META

## Parco Fossile / Emergenza / Rendering 3D



NOTE : CALCOLO VERIFICATO PER  
UN NUMERO DI CAMPATE  
PARI ALLA META

### Parco Fossile / Emergenza / Sup. passaggio uomo - Lato Sud - 60 lux / Livelli di grigio (E, perpendicolare)



Scala 1 : 2503

Posizione della superficie nel locale:  
Punto contrassegnato:  
(-0.128 m, 6.892 m, 0.100 m)



Reticolo: 128 x 16 Punti

$E_m$  [lx]  
16

$E_{min}$  [lx]  
1.17

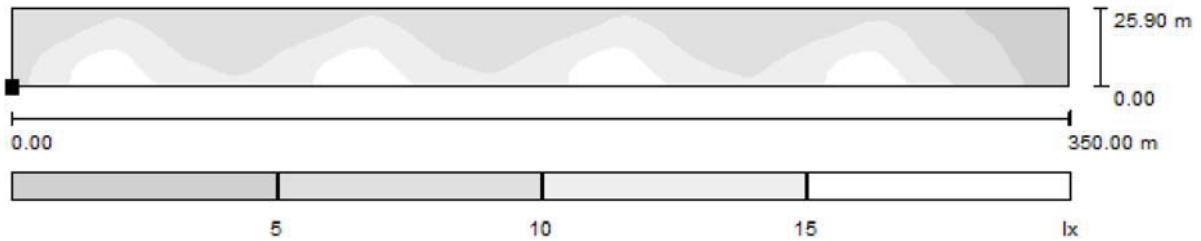
$E_{max}$  [lx]  
240

$E_{min} / E_m$   
0.072

$E_{min} / E_{max}$   
0.005

NOTE : CALCOLO VERIFICATO PER  
UN NUMERO DI CAMPATE  
PARI ALLA META

### Parco Fossile / Emergenza / Sup. macchina - Lato Sud - 60 lux / Livelli di grigio (E, perpendicolare)



Scala 1 : 2503

Posizione della superficie nel locale:  
Punto contrassegnato:  
(0.000 m, 51.049 m, 0.100 m)



Reticolo: 128 x 32 Punti

$E_m$  [lx]  
10

$E_{min}$  [lx]  
2.45

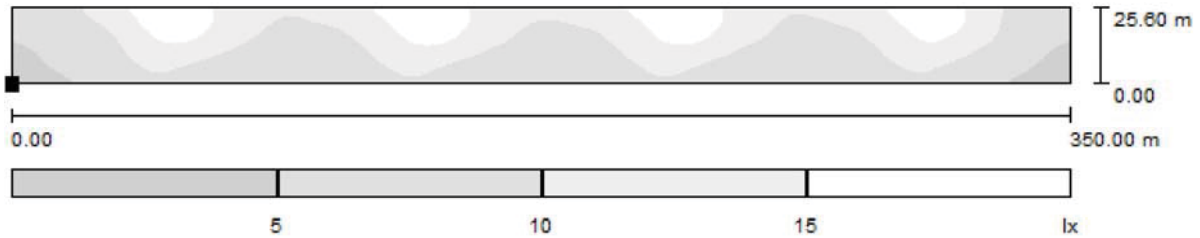
$E_{max}$  [lx]  
19

$E_{min} / E_m$   
0.241

$E_{min} / E_{max}$   
0.126

NOTE : CALCOLO VERIFICATO PER  
UN NUMERO DI CAMPATE  
PARI ALLA META

### Parco Fossile / Emergenza / Sup. macchina - Lato Nord - 60 lux / Livelli di grigio (E, perpendicolare)



Scala 1 : 2503

Posizione della superficie nel locale:  
Punto contrassegnato:  
(0.000 m, 182.700 m, 0.100 m)



Reticolo: 128 x 32 Punti

$E_m$  [lx]  
10

$E_{min}$  [lx]  
3.34

$E_{max}$  [lx]  
20

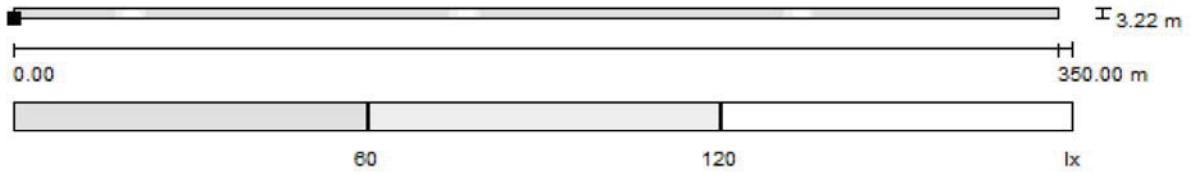
$E_{min} / E_m$   
0.328

$E_{min} / E_{max}$   
0.169



NOTE : CALCOLO VERIFICATO PER  
UN NUMERO DI CAMPATE  
PARI ALLA META

### Parco Fossile / Emergenza / Sup. passaggio uomo - Lato Nord - 60 lux / Livelli di grigio (E, perpendicolare)



Scala 1 : 2503

Posizione della superficie nel locale:  
Punto contrassegnato:  
(0.031 m, 252.123 m, 0.100 m)



Reticolo: 128 x 16 Punti

$E_m$  [lx]  
17

$E_{min}$  [lx]  
1.38

$E_{max}$  [lx]  
272

$E_{min} / E_m$   
0.083

$E_{min} / E_{max}$   
0.005