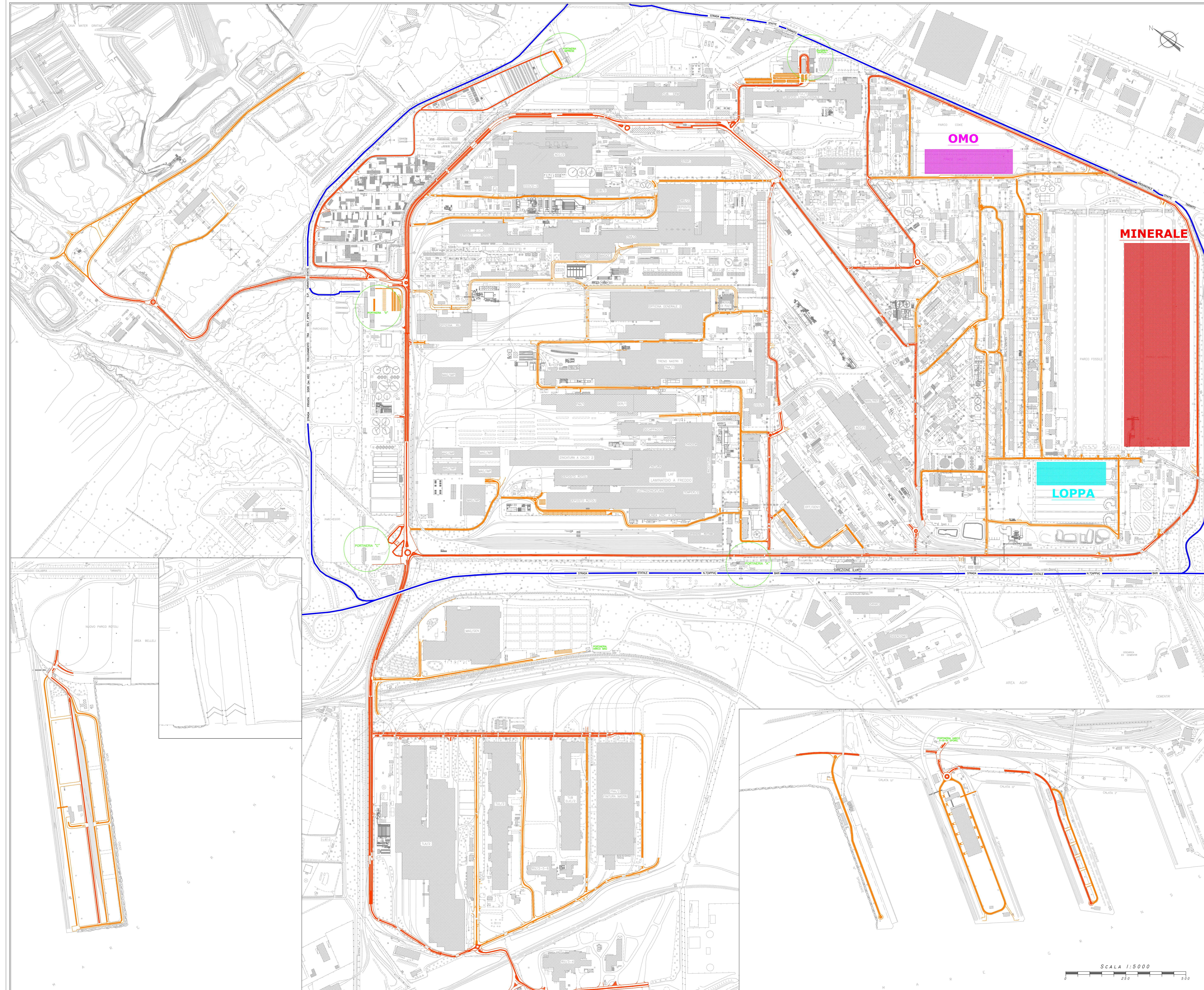


LEGENDA

- Viabilità principale
- Viabilità secondaria
- Viabilità esterna
- Portinerie di accesso
- OMO Copertura Parco Omogeneizzato (OMO)
- LOPPA Copertura Parco LOPPA
- MINERALE Copertura Parco MINERALE (oggetto della presente pratica di prevenzione incendi)



FOTOGRAFIA AEREA DELLA SITUAZIONE ATTUALE

MINERALE



COMUNE di TARANTO
(Provincia di Taranto)

COPERTURA DEI PARCHI MATERIE PRIME
DELLO STABILIMENTO DI TARANTO

COMMITTENTE:	ILVA Stabilimento di TARANTO	TAVOLA	1
UBICAZIONE:	S.S. APPIA Km. 648 - Taranto	Scala:	1:5000
PROGETTISTA:	Ravera Ing. Giorgio Via Monviso n.27 12037 SALUZZO (CN) - ITALY tel./fax +39.0175.41146/0175.217556 e-mail: raverag@eteasicurezza.it	Data:	Febbraio 2014

PROGETTISTA:

PAUL WURTH
PAUL WURTH ITALIA S.p.A.

Il Tecnico
Ing. Ravera Giorgio

OGGETTO:
**RICHIESTA DI PARERE DI CONFORMITÀ ANTINCENDIO
ELABORATI GRAFICI**

PLANIMETRIA GENERALE CON
INDICAZIONE DEL PARCO "MINERALE" OGGETTO DI
COPERTURA E RELATIVA ACCESSIBILITA'

SCALA 1:5000