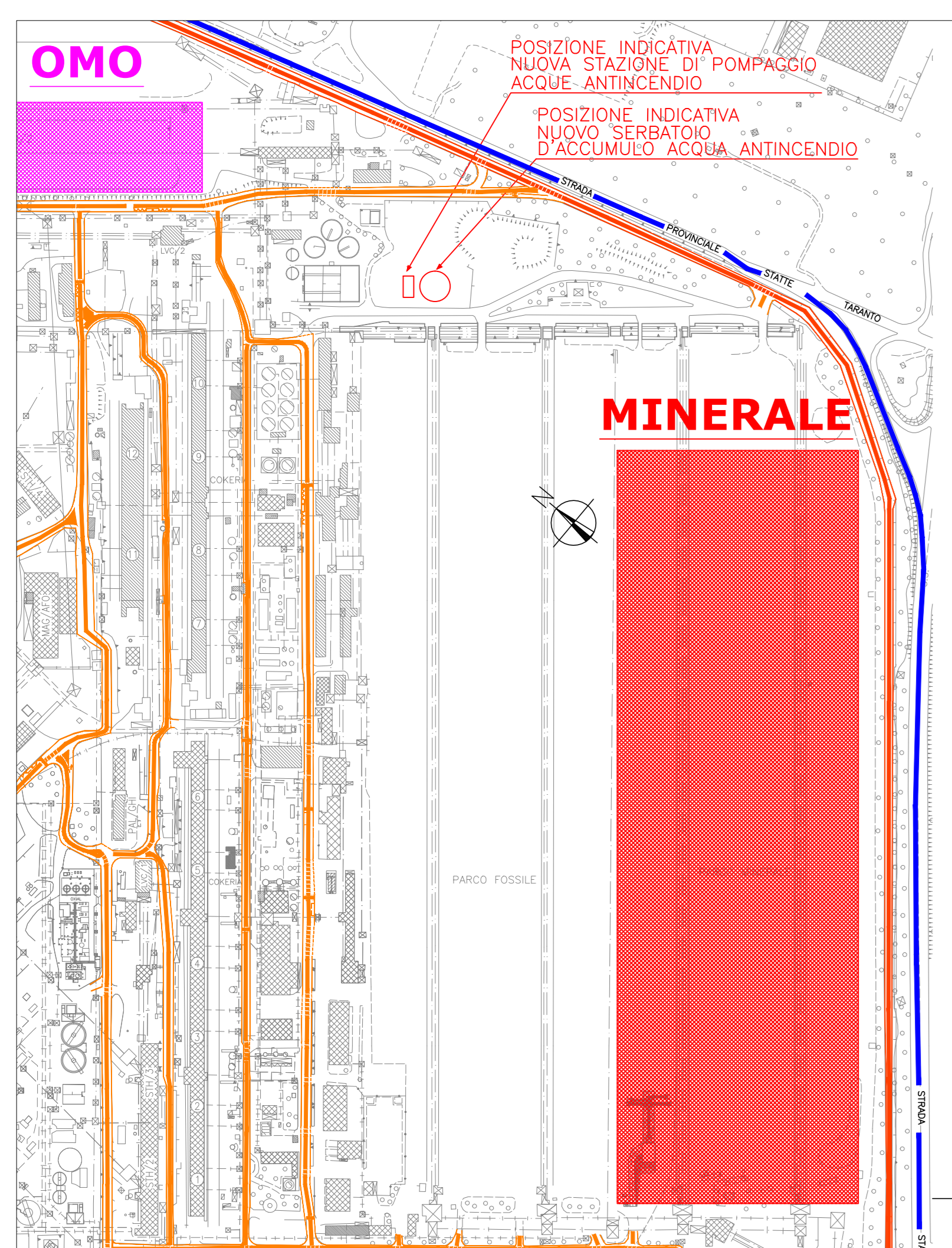
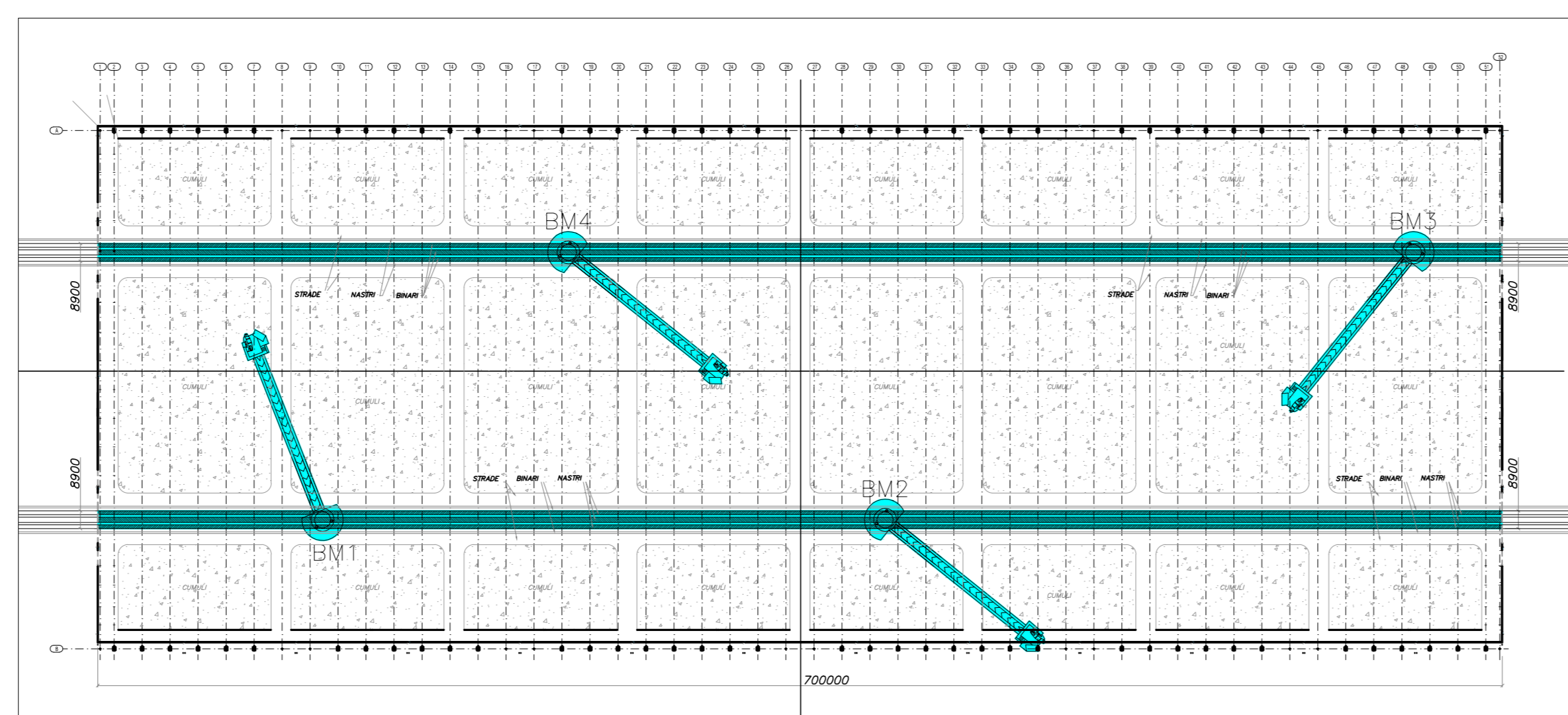


PLANIMETRIA GENERALE – Scala 1:5000



PIANTA INDICANTE IL CARICO DI INCENDIO CONCENTRATO – SCALA 1 : 2500



LEGENDA GENERALE

	Idrante N°... Alim. PN16-D160 N°1 DN10 N°2 DN65
	Sistemi antincendio idrici: Idrante soprasuolo. Il suddetto si intende costituito da un attacco unificato, dotato di valvola di intercettazione ad apertura manuale posizionata al di sopra della colonnina e collegata alla rete di alimentazione idrica antincendio, tubazione flessibile e lancia erogatrice munita di valvola regolatrice e di chiusura del getto. Accanto al simbolo è individuato il diametro degli attacchi ed il numero se multiplo. N.B.: in fase di progettazione esecutiva, nel caso in cui gli spazi risultino inadeguati, si segnala che alcuni idranti soprasuolo potrebbero venir sostituiti da idranti sottosuolo ubicati entro pozzi interrati e specificatamente dedicati, la cui posizione sarà evidenziata da apposita cartellonistica.
	Tubazioni realizzate in polietilene del tipo ad alta densità - PN16 - SDR11, translantanti interrati e serventi "Impianto idrico antincendio". N.B.: in fase di progettazione esecutiva, nel caso in cui gli spazi risultino adeguati, si segnala che le suddette tubazioni potrebbero transitare fuori terra e conseguentemente venir realizzate in acciaio al carbonio tipo mannesmann s.s., verniciato con due mani di antiruggine ed una mano di specifica vernice identificativa rossa RAL3000.
	Valvole di intercettazione e sezionamento dell'impianto antincendio. Le suddette si intendono ubicate all'interno di pozzetti interrati realizzati in calcestruzzo armato e dotati di chiusura d'ispezione carrabile. Le valvole verranno inoltre bloccate nella corretta posizione di lavoro mediante l'ucchetto o piombatura
	Percorsi interni delle squadre di soccorso e mezzi VVF
	Percorsi esterni delle squadre di soccorso e mezzi VVF
	Estintore portatile di potere estinguente non inferiore a 55A e 233BC
	Superfici per calcolo carico d'incendio circoscritto all'area interessata dei soli materiali combustibili

COMUNE di TARANTO
(Provincia di Taranto)

COBERTURA DEI PARCHI MATERIE PRIME
DELLO STABILIMENTO DI TARANTO

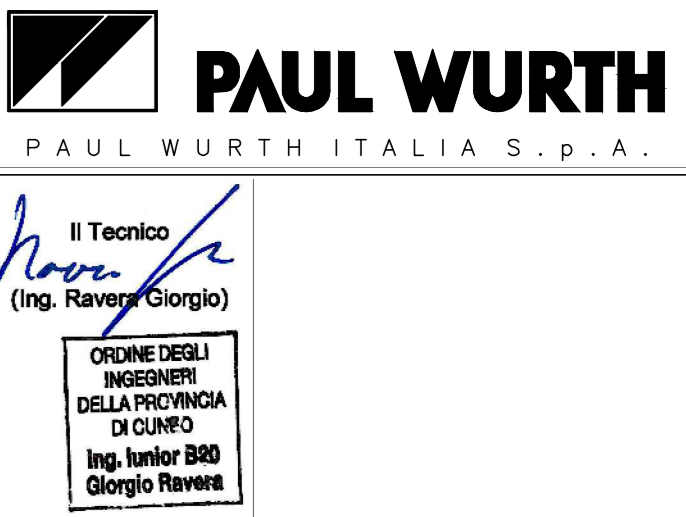
TAVOLA
3

COMMITTENTE:
ILVA Stabilimento di
TARANTO

Scala: Varie
Data: Febbraio 2014

UBICAZIONE: S.S. APPIA Km. 648 - Taranto

PROGETTISTA:
Ravera Ing. Giorgio
Via Monviso n.27
12037 SALUZZO (CN) - ITALY
tel./fax +39.0175.41146/0175.217556
e-mail: raverag@eteassicurezza.it



OGGETTO:
RICHIESTA DI PARERE DI CONFORMITÀ ANTINCENDIO
ELABORATI GRAFICI

PIANTA DELLA NUOVA STRUTTURA PREVISTA
REALIZZABILE NEL PARCO "MINERALE" CON
INDICAZIONE DELLE VIE DI ACCESSO PER I VVF
E DELL'IMPIANTO IDRANTI