

**IMPIANTO DI RETE PER LA CONNESSIONE A 20 kV
DI LOTTO DI IMPIANTI DI PRODUZIONE**

Ubicati nel Comune di Cona (VE)

Committente:

CHIRON ENERGY
Spv 10
Chiron Energy
SPV 10 S.r.l.
Via Bigli, 2 - 20121, Milano
P.IVA e C.F. 12032240967
REA MI - 2636075

CHIRON ENERGY SPV 10 S.R.L.
Via Bigli N. 2, MILANO (MI)
C.F. e P.IVA 12032240967

PROGETTO DEFINITIVO

DOCUMENTAZIONE GENERALE

SEZIONE ATTRAVERSAMENTO FERROVIA ADRIA-MESTRE-VENEZIA

IDENTIFICAZIONE ELABORATO

Livello prog.	Codice GOAL	N. documento	TOT. documenti	Cod. FILE	DATA	SCALA
PD	295201061 - ex T0738740 T0739274 - 306949523	TAV.IR05	-	182521_PD_IR_05_00.01	27/02/2024	1:50 - 1:10.000

REVISIONI

REV.	DATA	DESCRIZIONE	ESEGUITO	VERIFICATO	APPROVATO
00	06/2022	Prima emissione	Ing. M. MONTALBINI	Ing. M. MONTALBINI	Ing. G. NITRATI
01	02/2024	Seconda emissione	S. NOSSA	Ing. M. MONTALBINI	Ing. G. NITRATI

Società di Progettazione:

Solux s.r.l.
Via del Molino n.28, 60035 Jesi (AN)
Tel: 0731 20 50 54 - Email: info@soluxengineering.it
C.F. e P.IVA 02851330429 | Num. REA: AN - 263477
WWW.SOLUXENGINEERING.IT

Progettista:
(Timbro e firma)

Area degli ingegneri della provincia di ANCONA
Dot. Ing. Gabriele NITRATI
A. 283
Incarico professionale ricevuto dalla Chiron Energy Asset Management S.r.l., società facente parte del Gruppo Chiron Energy.

Ditta installatrice:

Timbro e firma:

Il Richiedente:

CHIRON ENERGY SPV 10 S.r.l.
Via Bigli n. 2, Milano (MI)
C.F. e P.IVA: 12032240967

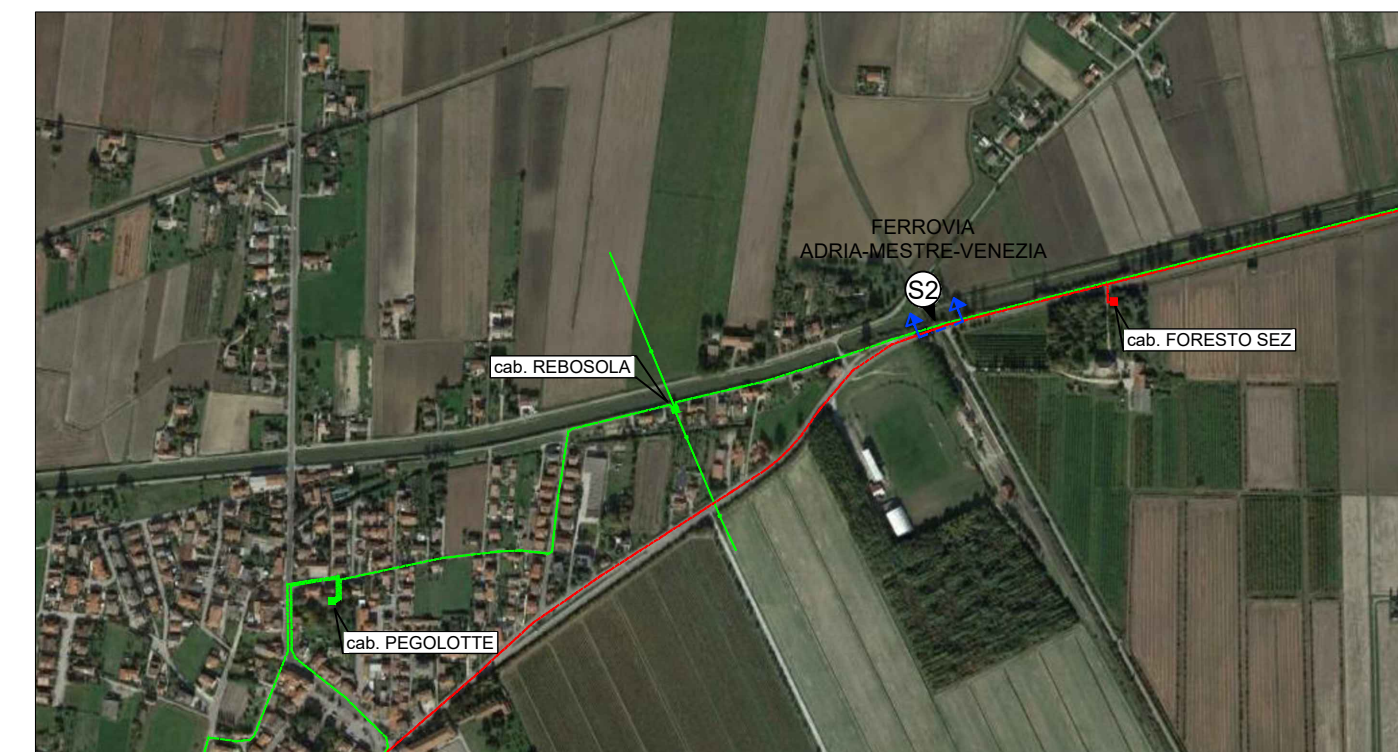
Gestore Rete Elettrica:

Il tracciato delle nuove linee elettriche MT a 20 kV in cavo interrato, determina un attraversamento della Ferrovia ADRIA-MESTRE-VENEZIA in corrispondenza del passaggio a livello della Strada Provinciale n° 7, come evidenziato negli stralci cartografici - Ortofoto - Catastale - C.T.R.
L'attraversamento sarà eseguito con la posa di n° 4 tubi in PEAD del diametro di 160 mm mediante T.O.C. (Trivellazione Orizzontale Controllata), prevedendo l'esecuzione dei pozzi di lancio ed arrivo a distanza non inferiore a 10 m a partire dalla più vicina rotaia e comunque a distanza non inferiore a 5 m dal confine di proprietà delle aree di pertinenza.
Sarà garantita una profondità di posa calcolata dalla generatrice superiore del tubo di protezione e l'estradosso del piano del ferro non inferiore a 3 m, tale profondità di interramento si estenderà per una distanza pari a 4 m oltre la linea della rotaia più esterna.

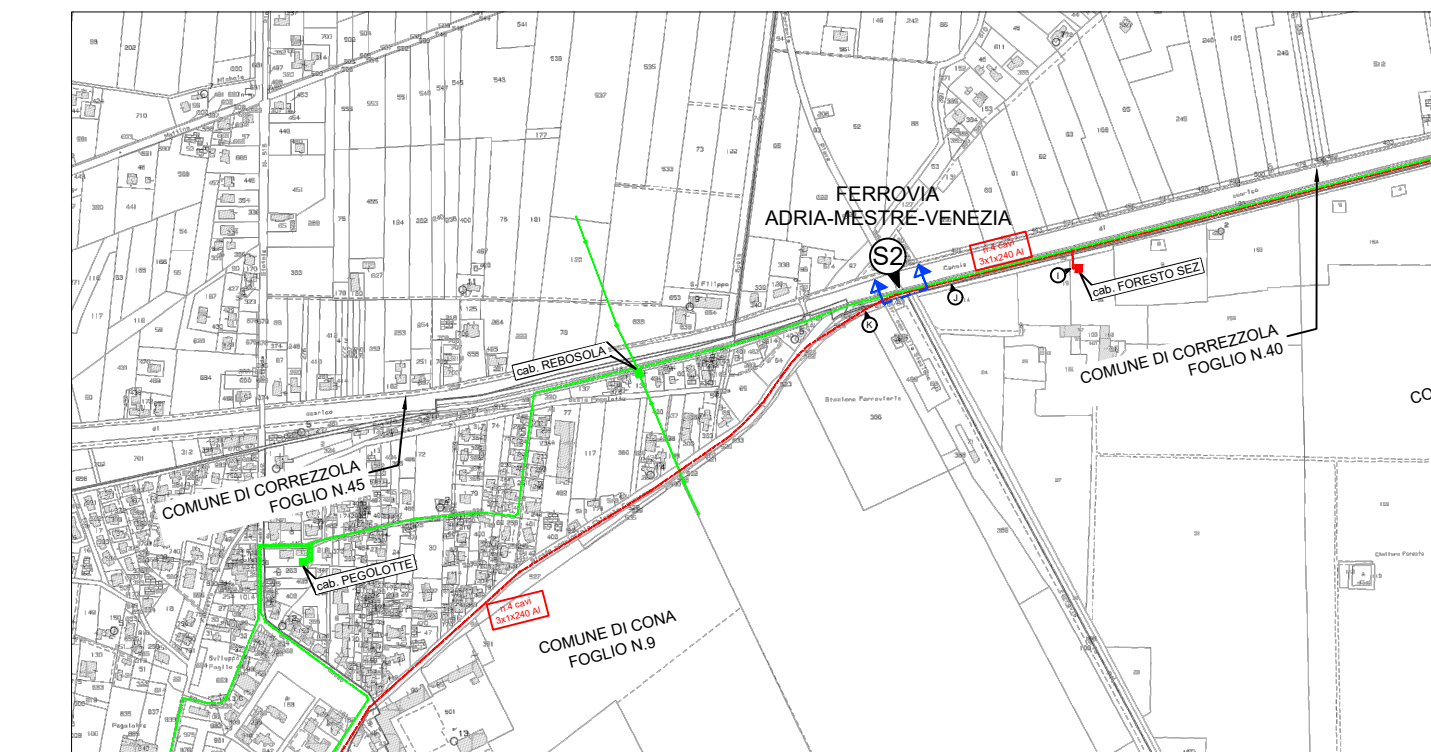
LEGENDA

	SIMBOLO
Linee MT 20 kV in CAVO SOTTERRANEO in progetto	---
Linee MT 20 kV in CAVO SOTTERRANEO esistenti	---
Nuove cabine di sezionamento, trasformazione e consegna MT di connessione produttore	■
Cabine di e-distribuzione esistenti	■

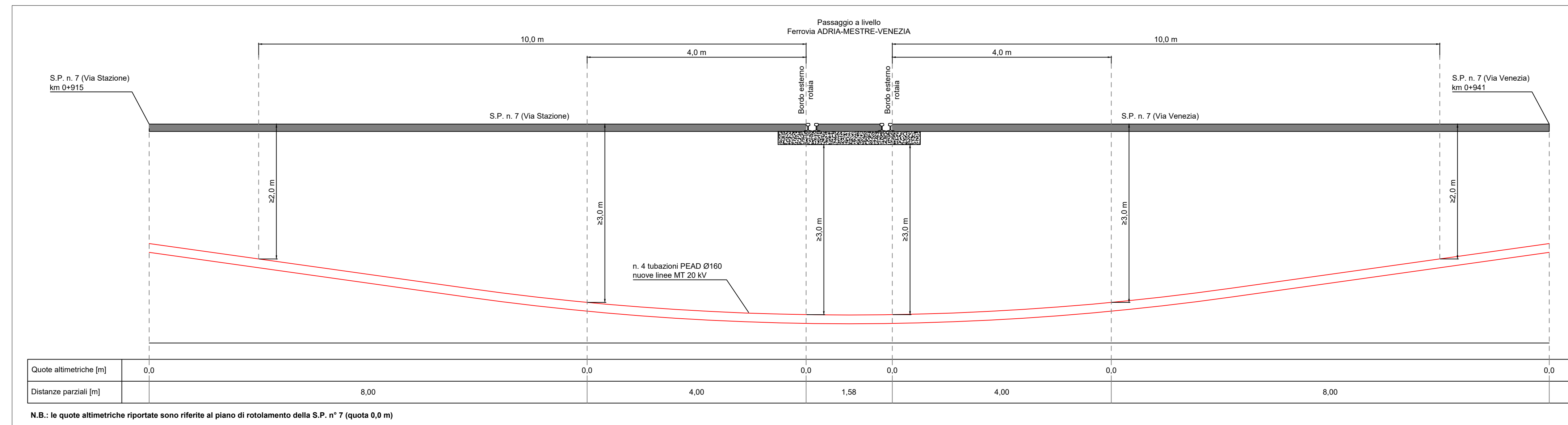
ORTOFOTO
Scala 1:10.000



CATASTALE
Scala 1:10.000



SEZIONE S2
ATTRAVERSAMENTO FERROVIA ADRIA-MESTRE-VENEZIA
Scala 1:50



C.T.R.
Scala 1:10.000

