



COMUNE di TARANTO

(Provincia di Taranto)

COPERTURA DEI PARCHI MATERIE PRIME
DELLO STABILIMENTO DI TARANTO

TAVOLA

RTEL3

COMMITTENTE:



Stabilimento di
TARANTO

Società soggetta all'attività di Direzione e
Coordinamento di RIVA FIRE S.p.A.

Scala:

Data:

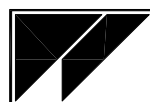
Febbraio 2014

UBICAZIONE:

S.S. APPIA Km. 648 - Taranto

PROGETTISTA:

Arch. Angelo Nuzzo
via XX Settembre, 48 - Grottaglie (TA)
tel/fax 099.5610476
mail: angelo.nuzzo@archiworldpec.it



PAUL WURTH

PAUL WURTH ITALIA S.p.A.

COLLABORAZIONE:

Arch. Giampiero Portulano

OGGETTO:

COPERTURA PARCO MINERALE
RELAZIONE TECNICA CALCOLO ILLUMINOTECNICO



INDICE

Parco Minerali

Philips RVP451 2XSON-TPP600W S-WB

Scheda tecnica apparecchio 4

Philips RVP351 1XSON-T250W S

Scheda tecnica apparecchio 5

Parco Minerali

Lista pezzi lampade 6

Lampade (planimetria) 7

Griglia di calcolo (lista coordinate) 8

Superfici di calcolo (lista coordinate) 9

Gruppi di controllo

Emergenza

Dati di pianificazione 10-11

Scene luce

Normale

Superfici di calcolo (panoramica risultati) 12

Rendering 3D 13

Superfici locale

Sup. passaggio uomo – Lato Sud – 60 lux

Livelli di grigio (E, perpendicolare) 14

Sup. macchina – Lato Sud - 60 Lux

Livelli di grigio (E, perpendicolare) 15

Sup. macchina – Lato Nord - 60 Lux

Livelli di grigio (E, perpendicolare) 16

Sup. passaggio uomo – Lato Nord - 60 Lux

Livelli di grigio (E, perpendicolare) 17

Minerale centrale – 40 lux

Livelli di grigio (E, perpendicolare) 18

Minerale – Lato Sud - 40 Lux

Livelli di grigio (E, perpendicolare) 19

Minerale – Lato Nord - 40 Lux

Livelli di grigio (E, perpendicolare) 20

Emergenza

Superfici di calcolo (panoramica risultati) 21

Rendering 3D 22

Superfici locale

Sup. passaggio uomo – Lato Sud – 60 lux

Livelli di grigio (E, perpendicolare) 23

Sup. macchina – Lato Sud - 60 Lux

Livelli di grigio (E, perpendicolare) 24

Sup. macchina – Lato Nord - 60 Lux

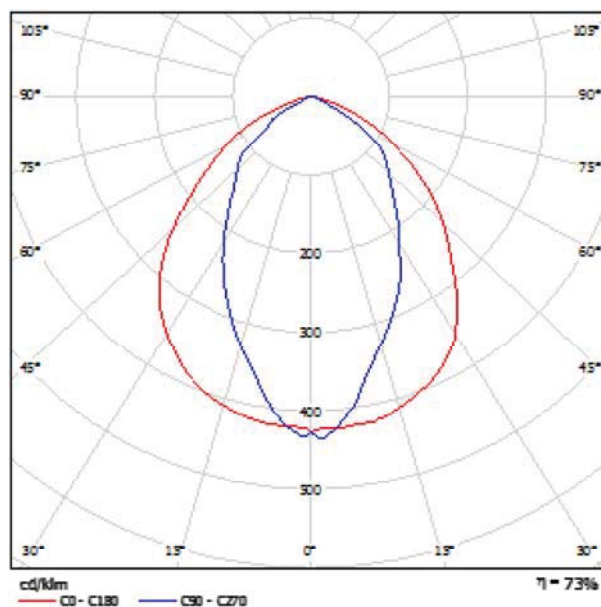
Livelli di grigio (E, perpendicolare) 25

Sup. passaggio uomo – Lato Nord – 60 lux

Livelli di grigio (E, perpendicolare) 26

Philips RVP451 2xSON-TPP600W S-WB / Scheda tecnica apparecchio

Emissione luminosa 1:



Classificazione lampade secondo CIE: 100
CIE Flux Code: 63 92 99 100 73

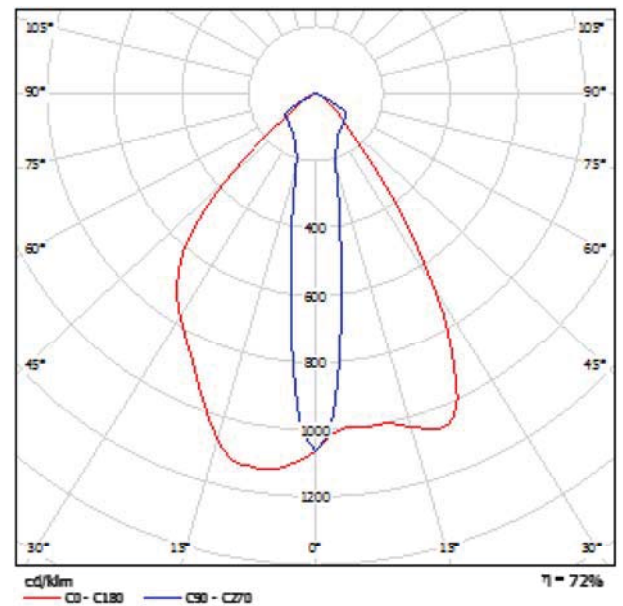
A causa dell'assenza di simmetria, per questa lampada non è possibile rappresentare la tabella UGR.

Philips RVP351 1xSON-T250W S / Scheda tecnica apparecchio

Emissione luminosa 1:



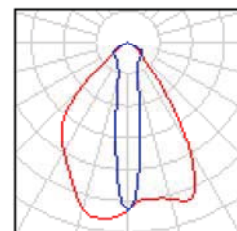
Classificazione lampade secondo CIE: 100
CIE Flux Code: 71 95 100 100 73



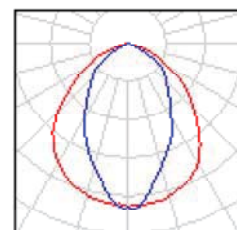
A causa dell'assenza di simmetria, per questa lampada non è possibile rappresentare la tabella UGR.

Parco Minerali / Lista pezzi lampade

26 Pezzo Philips RVP351 1xSON-T250W S
Articolo No.:
Flusso luminoso (Lampada): 20160 lm
Flusso luminoso (Lampadine): 28000 lm
Potenza lampade: 276.0 W
Classificazione lampade secondo CIE: 100
CIE Flux Code: 71 95 100 100 73
Dotazione: 1 x SON-T250W (Fattore di correzione 1.000).



50 Pezzo Philips RVP451 2xSON-TPP600W S-WB
Articolo No.:
Flusso luminoso (Lampada): 131400 lm
Flusso luminoso (Lampadine): 180000 lm
Potenza lampade: 1340.0 W
Classificazione lampade secondo CIE: 100
CIE Flux Code: 63 92 99 100 73
Dotazione: 2 x SON-TPP600W (Fattore di correzione 1.000).



NOTE : CALCOLO VERIFICATO PER
UN NUMERO DI CAMPATE
PARI ALLA META'.

Parco Minerali / Lampade (planimetria)



Scala 1 : 2512

Distinta lampade

No.	Pezzo	Denominazione
1	26	Philips RVP351 1xSON-T250W S
2	50	Philips RVP451 2xSON-TPP600W S-WB

NOTE : CALCOLO VERIFICATO PER
UN NUMERO DI CAMPATE
PARI ALLA META'.

Parco Minerali / Griglia di calcolo (lista coordinate)



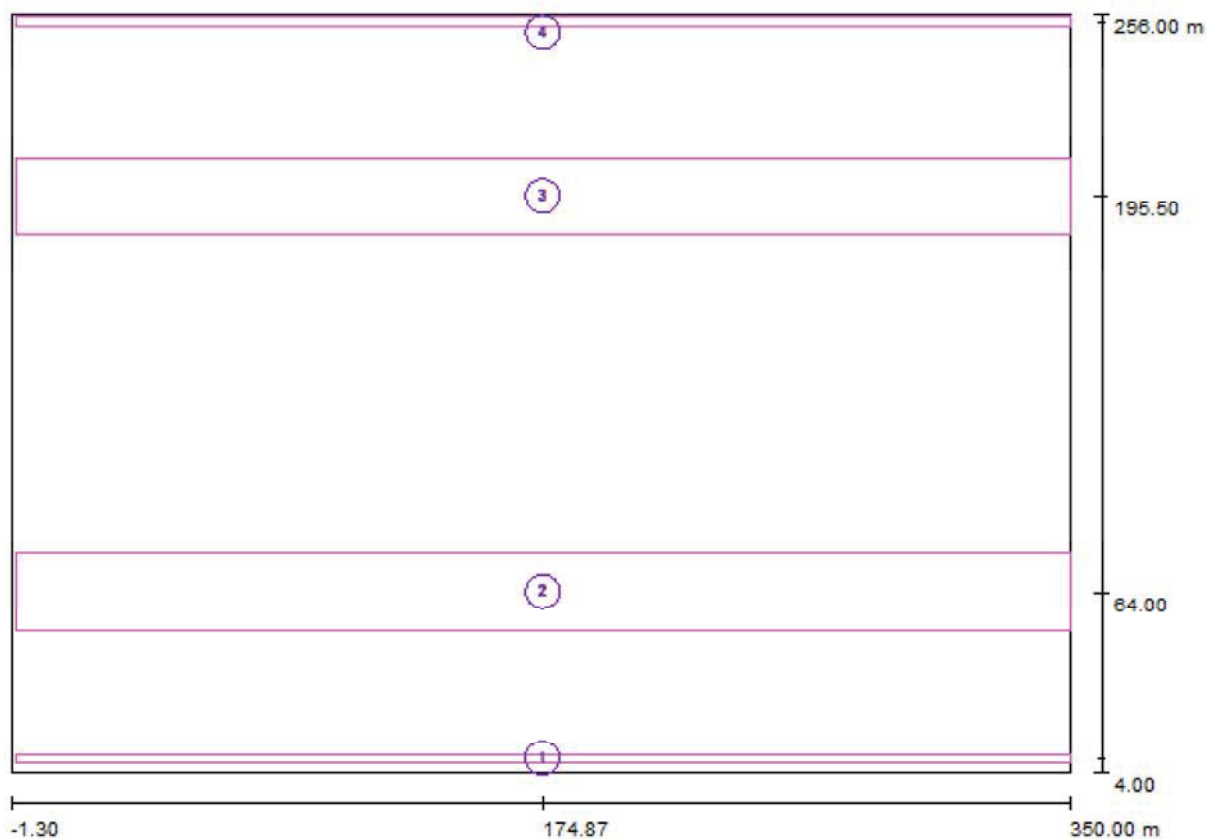
Scala 1 : 2512

Liste delle griglie di calcolo

No.	Denominazione	Posizione [m]			Dimensioni [m]		Rotazione [°]		
		X	Y	Z	L	P	X	Y	Z
1	Minerale centrale - 40 lux	175.000	129.868	0.000	350.000	105.529	0.0	0.0	0.0
2	Minerale - Lato Sud - 40 lux	175.000	31.024	0.000	350.000	39.785	0.0	0.0	0.0
3	Minerale - Lato Nord - 40 lux	175.000	229.670	0.000	350.000	42.526	0.0	0.0	0.0

NOTE : CALCOLO VERIFICATO PER
UN NUMERO DI CAMPATE
PARI ALLA META'.

Parco Minerali / Superfici di calcolo (lista coordinate)



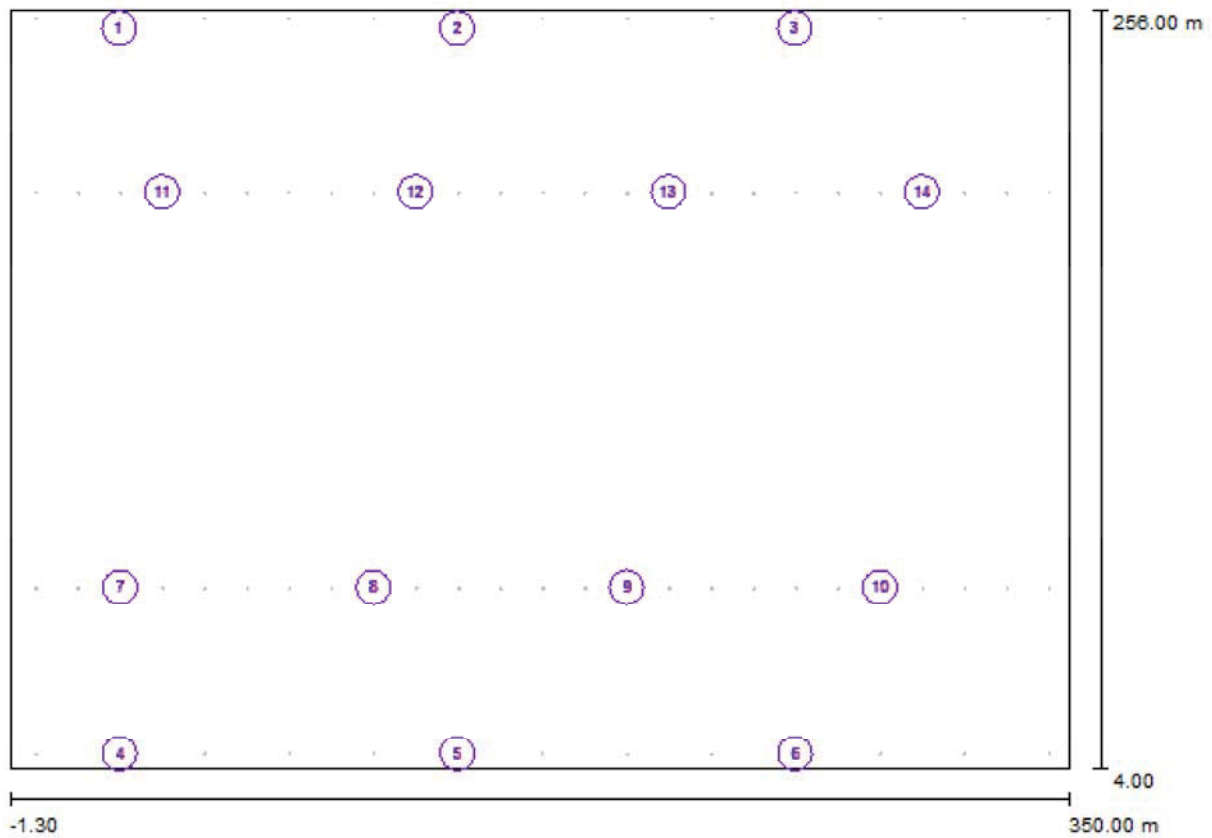
Scala 1 : 2512

Elenco superfici di calcolo

No.	Denominazione	Posizione [m]			Dimensioni [m]		Rotazione [°]		
		X	Y	Z	L	P	X	Y	Z
1	Sup. passaggio uomo - Lato Sud - 60 lux	174.872	8.407	0.100	350.000	3.031	0.000	0.000	0.000
2	Sup. macchina - Lato Sud - 60 lux	175.000	64.000	0.100	350.000	25.902	0.000	0.000	0.000
3	Sup. macchina - Lato Nord - 60 lux	175.000	195.500	0.100	350.000	25.600	0.000	0.000	0.000
4	Sup. passaggio uomo - Lato Nord - 60 lux	175.031	253.735	0.100	350.000	3.224	0.000	0.000	0.000

NOTE : CALCOLO VERIFICATO PER
UN NUMERO DI CAMPATE
PARI ALLA META'.

Parco Minerali / Emergenza / Dati di pianificazione



Scala 1 : 2512

No.	Lampada	Posizione [m]			Rotazione [°]		
		X	Y	Z	X	Y	Z
1	Philips RVP351 1xSON-T250W S	34.947	253.521	6.980	-40.0	0.0	90.0
2	Philips RVP351 1xSON-T250W S	146.947	253.521	6.980	-40.0	0.0	90.0
3	Philips RVP351 1xSON-T250W S	258.947	253.521	6.980	-40.0	0.0	90.0
4	Philips RVP351 1xSON-T250W S	35.008	8.577	6.980	-40.0	0.0	90.0
5	Philips RVP351 1xSON-T250W S	147.008	8.577	6.980	-40.0	0.0	90.0
6	Philips RVP351 1xSON-T250W S	259.008	8.577	6.980	-40.0	0.0	90.0
7	Philips RVP451 2xSON-TPP600W S-WB	35.187	64.065	56.000	0.0	50.0	90.0

NOTE : CALCOLO VERIFICATO PER
UN NUMERO DI CAMPATE
PARI ALLA META'.

Parco Minerali / Emergenza / Dati di pianificazione

No.	Lampada	Posizione [m]			Rotazione [°]		
		X	Y	Z	X	Y	Z
8	Philips RVP451 2xSON-TPP600W S-WB	119.187	64.065	56.000	0.0	50.0	90.0
9	Philips RVP451 2xSON-TPP600W S-WB	203.187	64.065	56.000	0.0	50.0	90.0
10	Philips RVP451 2xSON-TPP600W S-WB	287.187	64.065	56.000	0.0	50.0	90.0
11	Philips RVP451 2xSON-TPP600W S-WB	49.098	195.448	56.000	0.0	-50.0	90.0
12	Philips RVP451 2xSON-TPP600W S-WB	133.098	195.448	56.000	0.0	-50.0	90.0
13	Philips RVP451 2xSON-TPP600W S-WB	217.098	195.448	56.000	0.0	-50.0	90.0
14	Philips RVP451 2xSON-TPP600W S-WB	301.098	195.448	56.000	0.0	-50.0	90.0

NOTE : CALCOLO VERIFICATO PER
UN NUMERO DI CAMPATE
PARI ALLA META'.

Parco Minerali / Normale / Superfici di calcolo (panoramica risultati)



Scala 1 : 2868

Elenco superfici di calcolo

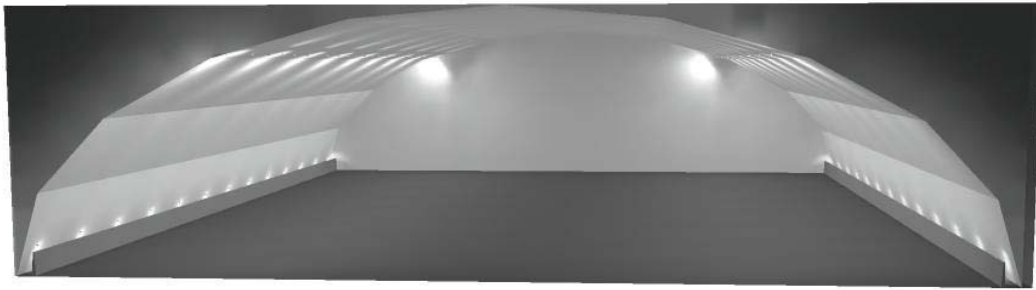
No.	Denominazione	Tipo	Reticolo	E_m [lx]	E_{min} [lx]	E_{max} [lx]	E_{min} / E_m	E_{min} / E_{max}
1	Sup. passaggio uomo - Lato Sud - 60 lux	perpendicolare	128 x 16	68	16	290	0.234	0.055
2	Sup. macchina - Lato Sud - 60 lux	perpendicolare	128 x 32	70	41	79	0.578	0.515
3	Sup. macchina - Lato Nord - 60 lux	perpendicolare	128 x 32	70	41	78	0.585	0.525
4	Sup. passaggio uomo - Lato Nord - 60 lux	perpendicolare	128 x 16	69	17	292	0.245	0.058

Riepilogo dei risultati

Tipo	Numero	Medio [lx]	Min [lx]	Max [lx]	E_{min} / E_m	E_{min} / E_{max}
perpendicolare	4	70	16	292	0.23	0.05

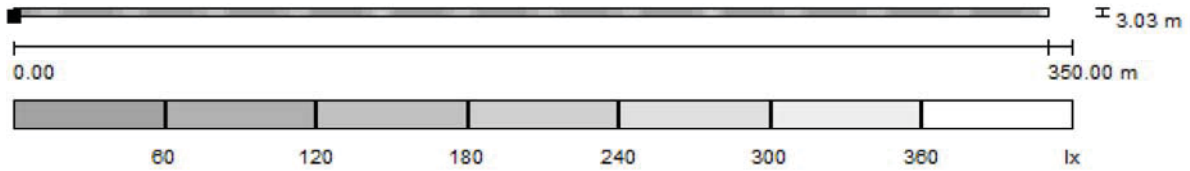
NOTE : CALCOLO VERIFICATO PER
UN NUMERO DI CAMPATE
PARI ALLA META'.

Parco Minerali / Normale / Rendering 3D



NOTE : CALCOLO VERIFICATO PER
UN NUMERO DI CAMPATE
PARI ALLA META'.

Parco Minerali / Normale / Sup. passaggio uomo - Lato Sud - 60 lux / Livelli di grigio (E, perpendicolare)



Scala 1 : 2503

Posizione della superficie nel locale:

Punto contrassegnato:

(-0.128 m, 6.892 m, 0.100 m)



Reticolo: 128 x 16 Punti

E_m [lx]
68

E_{min} [lx]
16

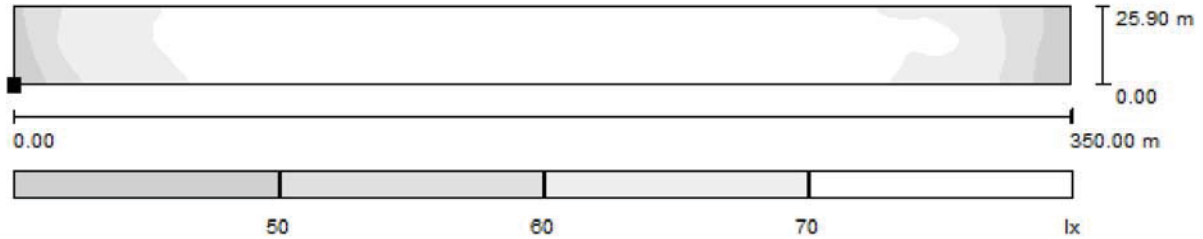
E_{max} [lx]
290

E_{min} / E_m
0.234

E_{min} / E_{max}
0.055

NOTE : CALCOLO VERIFICATO PER
UN NUMERO DI CAMPATE
PARI ALLA META'.

Parco Minerali / Normale / Sup. macchina - Lato Sud - 60 lux / Livelli di grigio (E, perpendicolare)



Scala 1 : 2503

Posizione della superficie nel locale:
Punto contrassegnato:
(0.000 m, 51.049 m, 0.100 m)



Reticolo: 128 x 32 Punti

E_m [lx]
70

E_{min} [lx]
41

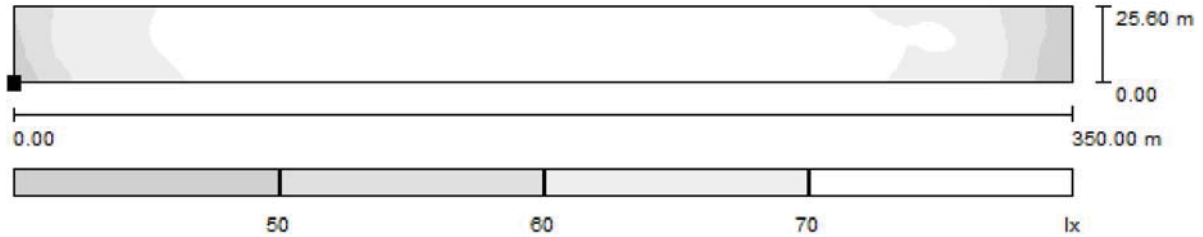
E_{max} [lx]
79

E_{min} / E_m
0.578

E_{min} / E_{max}
0.515

NOTE : CALCOLO VERIFICATO PER
UN NUMERO DI CAMPATE
PARI ALLA META'.

Parco Minerali / Normale / Sup. macchina - Lato Nord - 60 lux / Livelli di grigio (E, perpendicolare)



Scala 1 : 2503

Posizione della superficie nel locale:
Punto contrassegnato:
(0.000 m, 182.700 m, 0.100 m)



Reticolo: 128 x 32 Punti

E_m [lx]
70

E_{min} [lx]
41

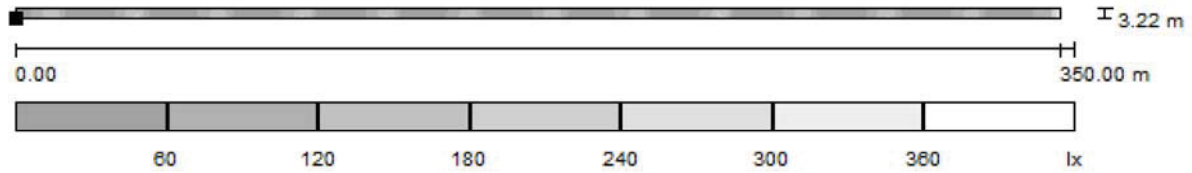
E_{max} [lx]
78

E_{min} / E_m
0.585

E_{min} / E_{max}
0.525

NOTE : CALCOLO VERIFICATO PER
UN NUMERO DI CAMPATE
PARI ALLA META'.

Parco Minerali / Normale / Sup. passaggio uomo - Lato Nord - 60 lux / Livelli di grigio (E, perpendicolare)



Scala 1 : 2503

Posizione della superficie nel locale:
Punto contrassegnato:
(0.031 m, 252.123 m, 0.100 m)



Reticolo: 128 x 16 Punti

E_m [lx]
69

E_{min} [lx]
17

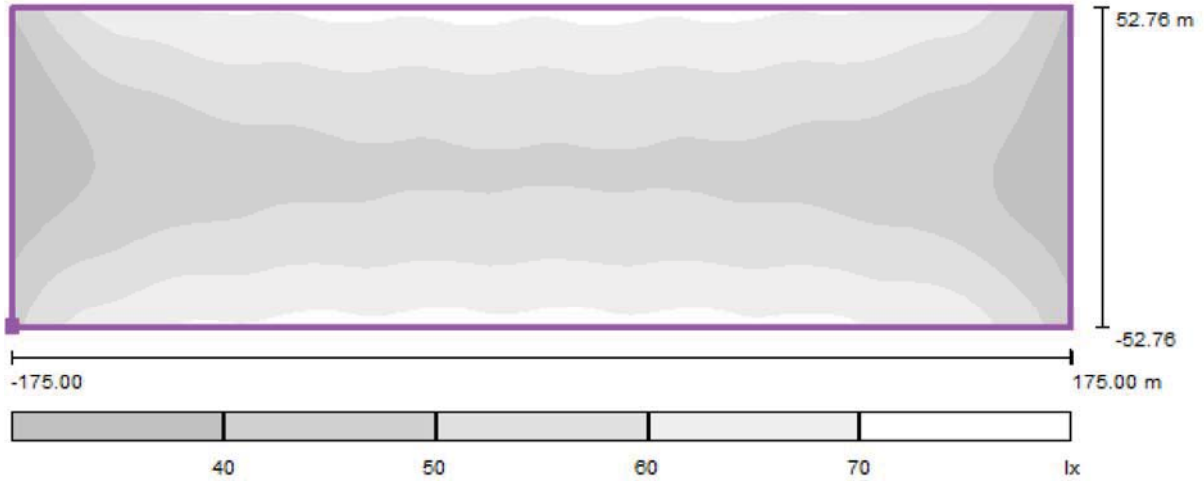
E_{max} [lx]
292

E_{min} / E_m
0.245

E_{min} / E_{max}
0.058

NOTE : CALCOLO VERIFICATO PER
UN NUMERO DI CAMPATE
PARI ALLA META'.

Parco Minerali / Normale / Minerale centrale - 40 lux / Livelli di grigio (E, perpendicolare)



Scala 1 : 2503

Posizione della superficie nel locale:
Punto contrassegnato: (0.000 m,
77.103 m, 0.000 m)

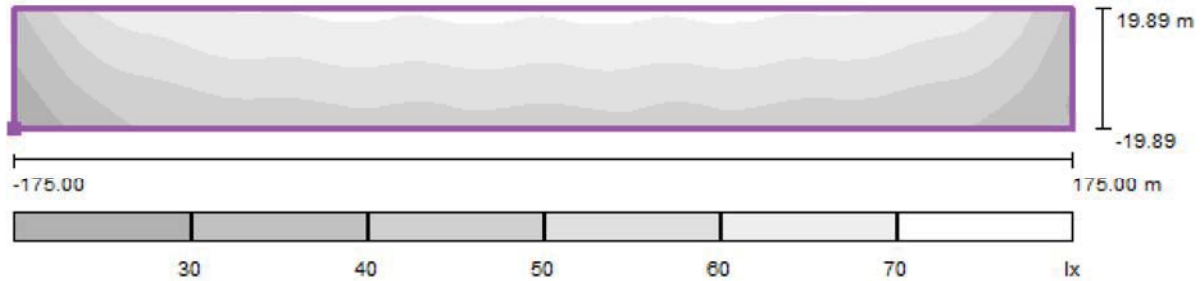


Reticolo: 60 x 20 Punti

E_m [lx]	E_{min} [lx]	E_{max} [lx]	E_{min} / E_m	E_{min} / E_{max}
54	30	72	0.56	0.42

NOTE : CALCOLO VERIFICATO PER
UN NUMERO DI CAMPATE
PARI ALLA META'.

Parco Minerali / Normale / Minerale - Lato Sud - 40 lux / Livelli di grigio (E, perpendicolare)



Scala 1 : 2503

Posizione della superficie nel locale:
Punto contrassegnato: (0.000 m,
11.131 m, 0.000 m)



Reticolo: 60 x 10 Punti

E_m [lx]
54

E_{min} [lx]
24

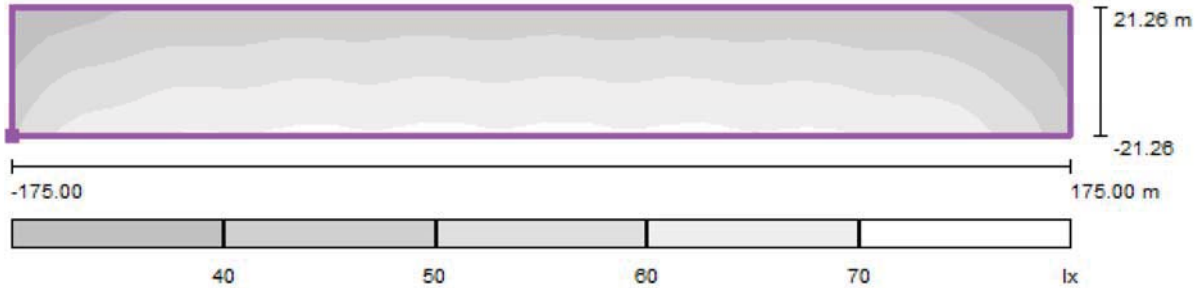
E_{max} [lx]
72

E_{min} / E_m
0.45

E_{min} / E_{max}
0.34

NOTE : CALCOLO VERIFICATO PER
UN NUMERO DI CAMPATE
PARI ALLA META'.

Parco Minerali / Normale / Minerale - Lato Nord - 40 lux / Livelli di grigio (E, perpendicolare)



Scala 1 : 2503

Posizione della superficie nel locale:
Punto contrassegnato: (0.000 m,
208.407 m, 0.000 m)



Reticolo: 60 x 6 Punti

E_m [lx]
55

E_{min} [lx]
32

E_{max} [lx]
71

E_{min} / E_m
0.59

E_{min} / E_{max}
0.46

NOTE : CALCOLO VERIFICATO PER
UN NUMERO DI CAMPATE
PARI ALLA META'.

Parco Minerali / Emergenza / Superfici di calcolo (panoramica risultati)



Scala 1 : 2868

Elenco superfici di calcolo

No.	Denominazione	Tipo	Reticolo	E_m [lx]	E_{min} [lx]	E_{max} [lx]	E_{min} / E_m	E_{min} / E_{max}
1	Sup. passaggio uomo - Lato Sud - 60 lux	perpendicolare	128 x 16	16	1.17	240	0.072	0.005
2	Sup. macchina - Lato Sud - 60 lux	perpendicolare	128 x 32	10	2.45	19	0.241	0.126
3	Sup. macchina - Lato Nord - 60 lux	perpendicolare	128 x 32	10	3.34	20	0.328	0.169
4	Sup. passaggio uomo - Lato Nord - 60 lux	perpendicolare	128 x 16	17	1.38	272	0.083	0.005

Riepilogo dei risultati

Tipo	Numero	Medio [lx]	Min [lx]	Max [lx]	E_{min} / E_m	E_{min} / E_{max}
perpendicolare	4	11	1.17	272	0.11	0.00

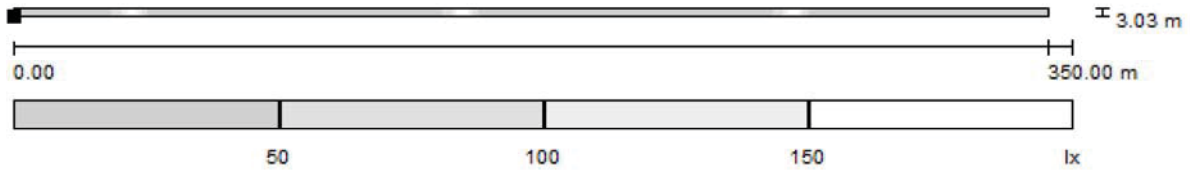
NOTE : CALCOLO VERIFICATO PER
UN NUMERO DI CAMPATE
PARI ALLA META'.

Parco Minerali / Emergenza / Rendering 3D



NOTE : CALCOLO VERIFICATO PER
UN NUMERO DI CAMPATE
PARI ALLA META'.

Parco Minerali / Emergenza / Sup. passaggio uomo - Lato Sud - 60 lux / Livelli di grigio (E, perpendicolare)



Scala 1 : 2503

Posizione della superficie nel locale:
Punto contrassegnato:
(-0.128 m, 6.892 m, 0.100 m)



Reticolo: 128 x 16 Punti

E_m [lx]
16

E_{min} [lx]
1.17

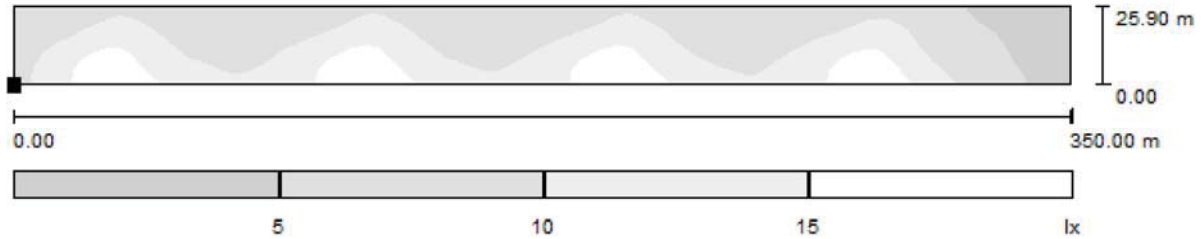
E_{max} [lx]
240

E_{min} / E_m
0.072

E_{min} / E_{max}
0.005

NOTE : CALCOLO VERIFICATO PER
UN NUMERO DI CAMPATE
PARI ALLA META'.

Parco Minerali / Emergenza / Sup. macchina - Lato Sud - 60 lux / Livelli di grigio (E, perpendicolare)



Scala 1 : 2503

Posizione della superficie nel locale:
Punto contrassegnato:
(0.000 m, 51.049 m, 0.100 m)



Reticolo: 128 x 32 Punti

E_m [lx]
10

E_{min} [lx]
2.45

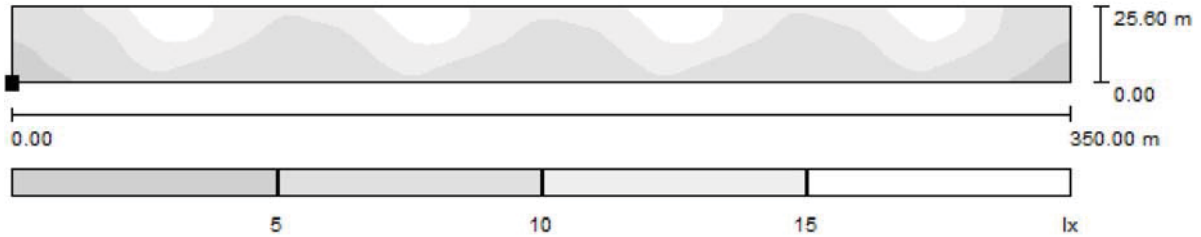
E_{max} [lx]
19

E_{min} / E_m
0.241

E_{min} / E_{max}
0.126

NOTE : CALCOLO VERIFICATO PER
UN NUMERO DI CAMPATE
PARI ALLA META'.

Parco Minerali / Emergenza / Sup. macchina - Lato Nord - 60 lux / Livelli di grigio (E, perpendicolare)



Scala 1 : 2503

Posizione della superficie nel locale:
Punto contrassegnato:
(0.000 m, 182.700 m, 0.100 m)



Reticolo: 128 x 32 Punti

E_m [lx]
10

E_{min} [lx]
3.34

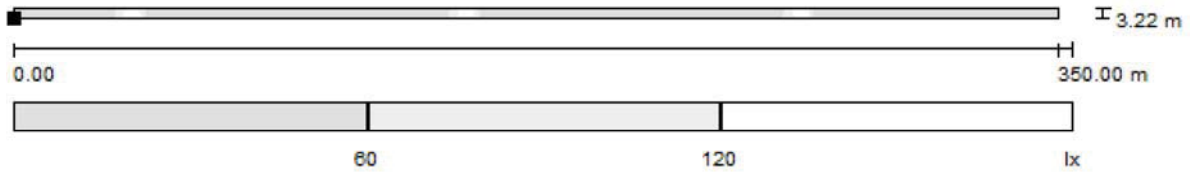
E_{max} [lx]
20

E_{min} / E_m
0.328

E_{min} / E_{max}
0.169

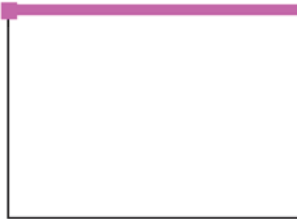
NOTE : CALCOLO VERIFICATO PER
UN NUMERO DI CAMPATE
PARI ALLA META'.

Parco Minerali / Emergenza / Sup. passaggio uomo - Lato Nord - 60 lux / Livelli di grigio (E, perpendicolare)



Scala 1 : 2503

Posizione della superficie nel locale:
Punto contrassegnato:
(0.031 m, 252.123 m, 0.100 m)



Reticolo: 128 x 16 Punti

E_m [lx]
17

E_{min} [lx]
1.38

E_{max} [lx]
272

E_{min} / E_m
0.083

E_{min} / E_{max}
0.005