

CANOSA DI PUGLIA

MINERVINO MURGE

LEGENDA

- MNnn Posizione Aerogeneratore
- Confini Comunali
- Piazzole
- Nuova Viabilità
- Adeguamenti
- Cavidotto
- Interventi Puntuali Viabilità
- Ipotesi Stazione Elettrica
- Ipotesi Stazione Utente

KEYMAP 1:50.000



Regione Puglia

Provincia di Andria-Barletta-Trani

Comitente: **GSM T WIND S.R.L.**
 Piazza Europa, 14
 87100 Cosseria (CS) - Italy
 Tel. centralino +39 0984 408605

Documento: **PROGETTO DEFINITIVO**

Titolo del Progetto: **PARCO EOLICO "MINERVINO"**

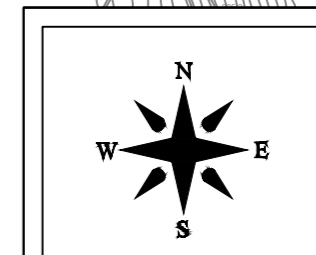
Elaborato: **Tracciato di rete su CTR**

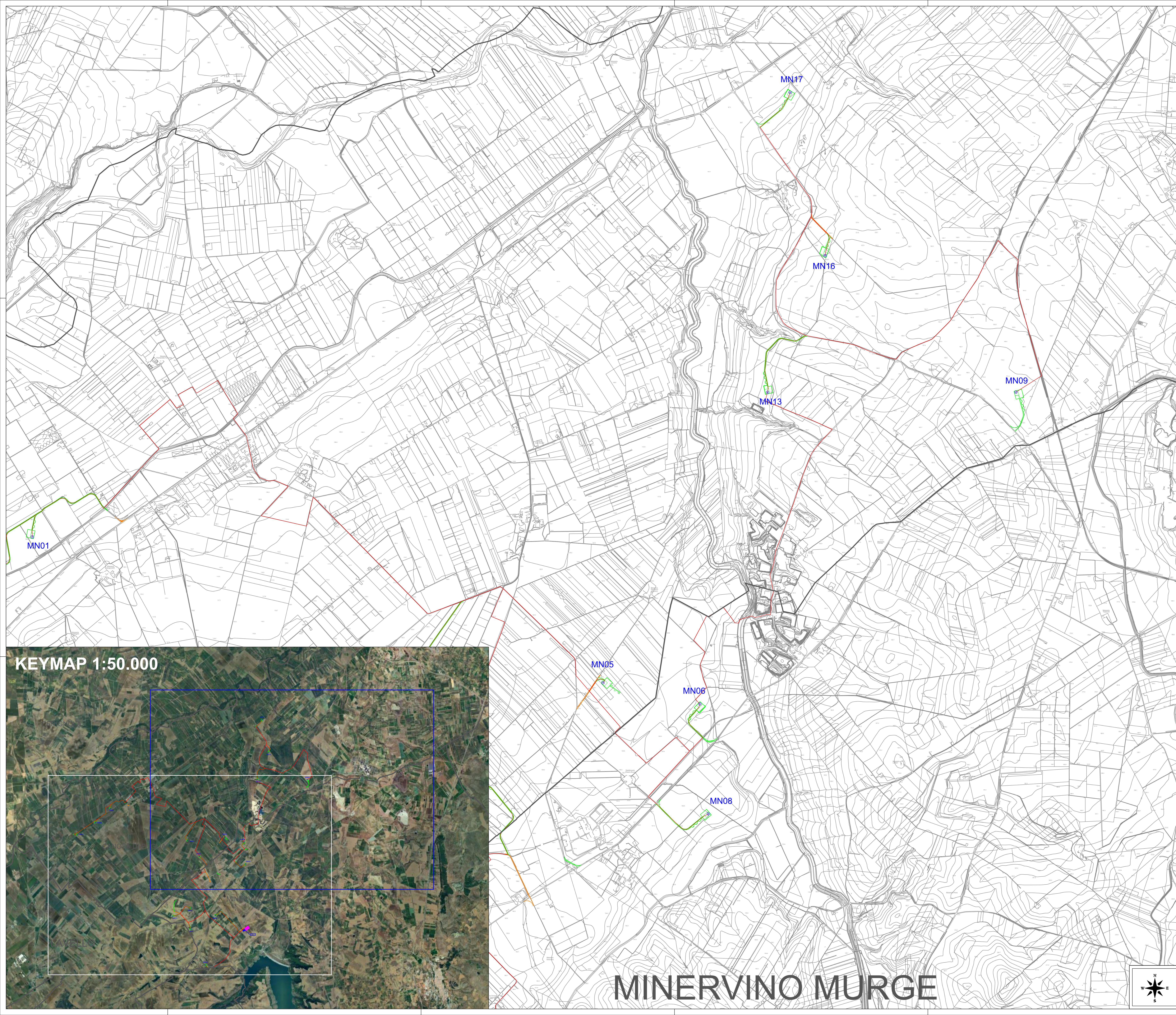
PROGETTO	DISCIPLINA	AMBITO	TIPO ELABORATO	PROGRESSIVO	SCALA
E-MIN	E	EG	PG	01	1:10.000

NOME FILE: **W-MIN-E-EG-PG-01_Tracciato_di_rete_su_CTR**

Progettazione: **Ing. Raffaele Ciotola**

Rev.	Data Revisione	Descrizione Revisione	Redatto	Controllato	Approvato
00	FEBBRAIO 2024	PRIMA EMISSIONE	GEMSA	GEMSA	





- LEGENDA**
- MNnn ● Posizione Aereogeneratore
 - Confini Comunali
 - Piazzole
 - Nuova Viabilità
 - Adeguamenti
 - Cavidotto
 - Interventi Puntuali Viabilità
 - Ipotesi Stazione Elettrica
 - Ipotesi Stazione Utenza

KEYMAP 1:50.000



MINERVINO MURGE

