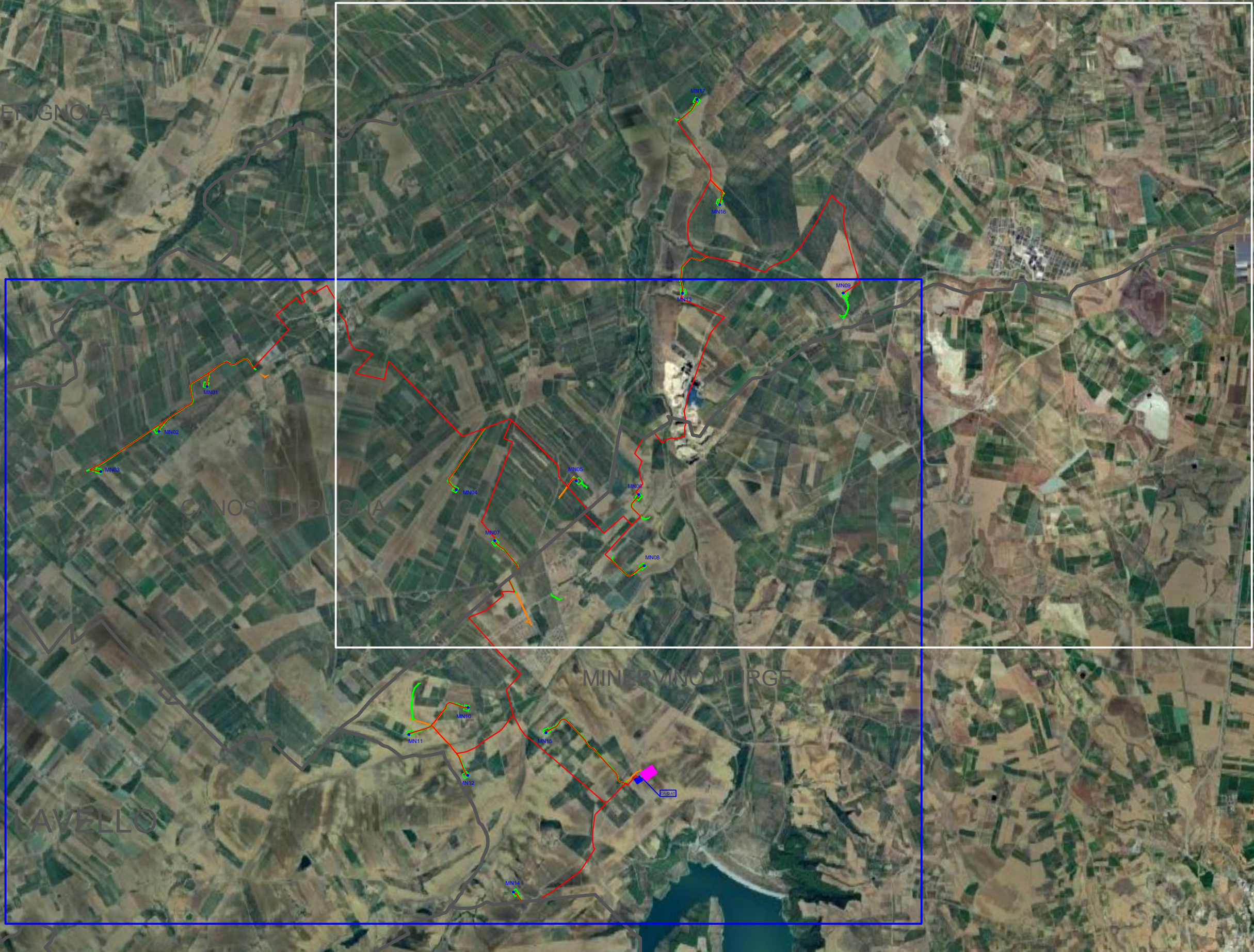


CANOSA DI PUGLIA

MINERVINO MURGE

- LEGENDA**
- MNnn Posizione Aerogeneratore
 - Confini Comunali
 - Piazzole
 - Nuova Viabilità
 - Adeguamenti
 - Cavidotto
 - Interventi Puntuali Viabilità
 - Ipotesi Stazione Elettrica
 - Ipotesi Stazione Utenza

KEYMAP 1:50.000



<p>Comittente: GSM T WIND S.R.L. Piazza Europa, 14 87100 Cossenza (CS) - Italy Tel. centralino +39 0984 408605</p>					
<p>Documento: PROGETTO DEFINITIVO</p>					
<p>Titolo del Progetto: PARCO EOLICO "MINERVINO"</p>					
<p>Elaborato: Inquadramento generale su CTR_Tav_1</p>					
PROGETTO	DISCIPLINA	AMBITO	TIPO ELABORATO	PROGRESSIVO	SCALA
E-MIN	G	EG	PG	05	1:10.000
NOME FILE: W-UBR-G-EG-PG-05_Layout Aerogeneratori su CTR - Tav 1					
Progettazione:					
Ing. Saverio Pagliuso					
Ing. Mario Francesco Perri					
Ing. Giorgio Salatino					
Rev:	Data Revisione	Descrizione Revisione	Redatto	Controllato	Approvato
00	FEBBRAIO 2024	PRIMA EMISSIONE	GEMSA	GEMSA	

