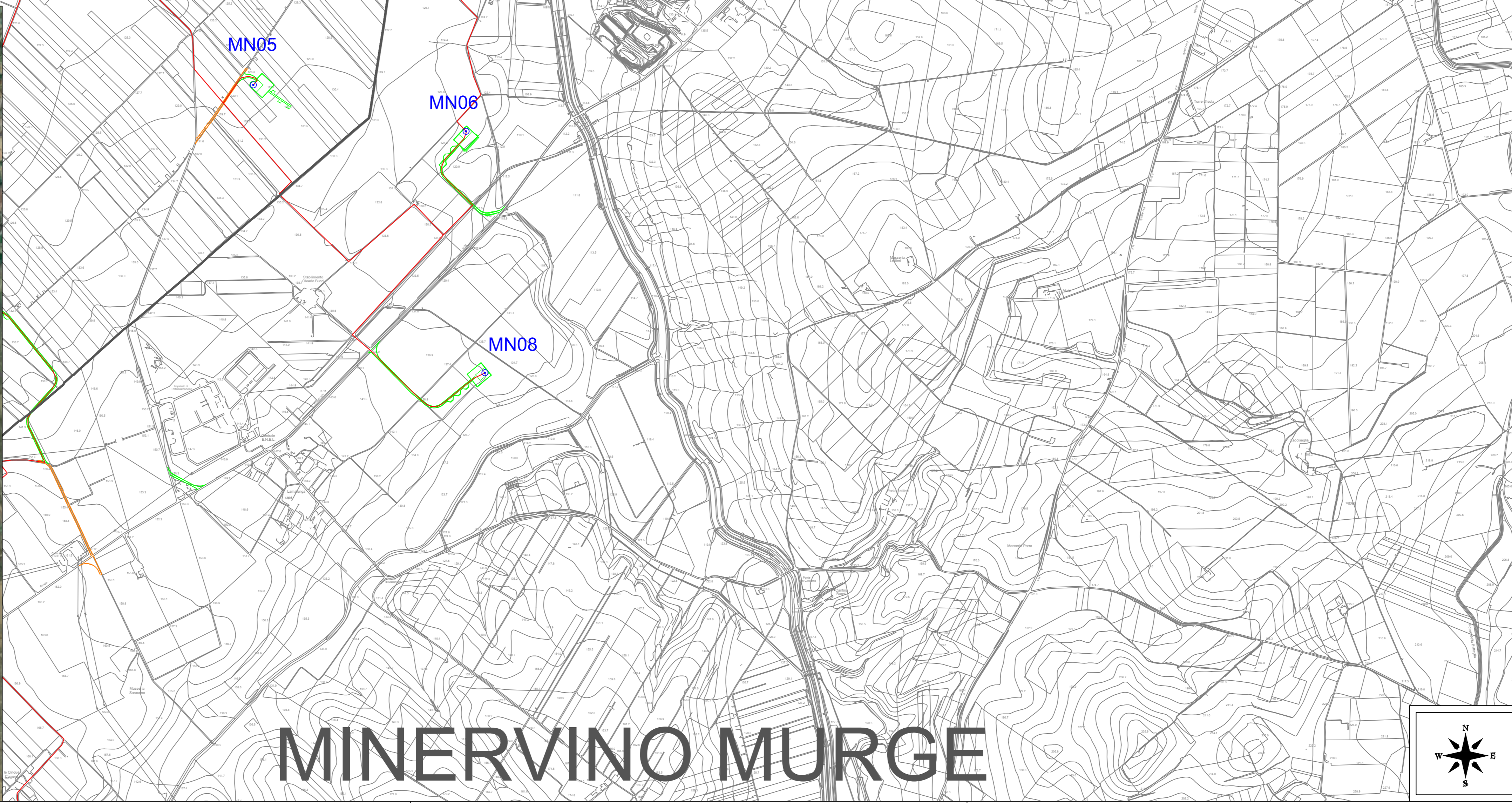
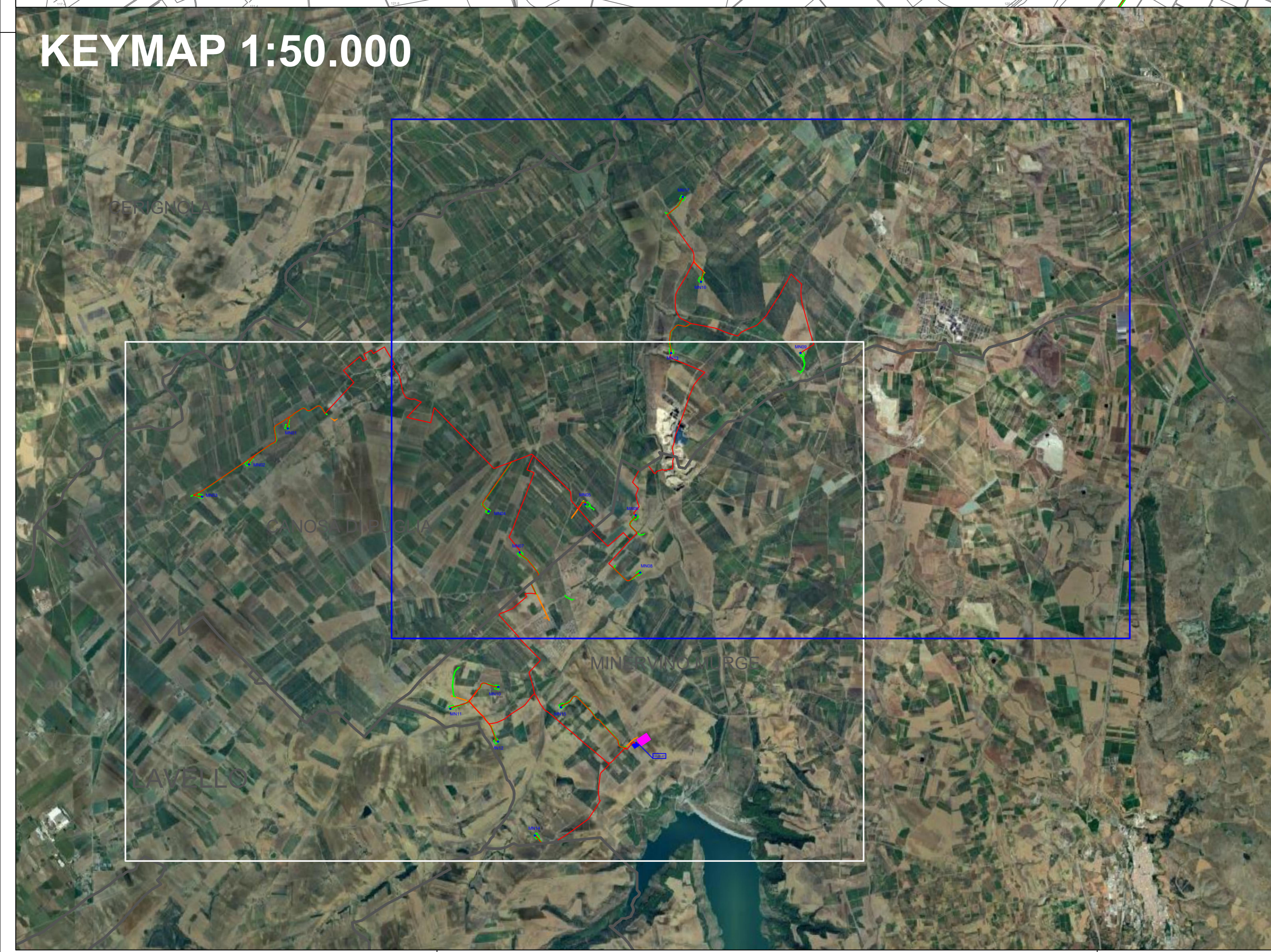


- LEGENDA**
- MNnn Posizione Aerogeneratore
 - Confini Comunali
 - Piazzole
 - Nuova Viabilità
 - Adeguamenti
 - Cavidotto
 - Interventi Puntuali Viabilità
 - Ipotesi Stazione Elettrica
 - Ipotesi Stazione Utente





Regione Puglia



Provincia di Andria-Barletta-Trani

Comitente: **GSM T WIND S.R.L.**
 Piazza Europa, 14
 87100 Cossenza (CS) - Italy
 Tel. centralino +39 0984 408605

Documento: **PROGETTO DEFINITIVO**

Titolo del Progetto: **PARCO EOLICO "MINERVINO"**

Elaborato: **Inquadramento generale su CTR - Tav_2**

PROGETTO	DISCIPLINA	AMBITO	TIPO ELABORATO	PROGRESSIVO	SCALA
E-MIN	G	EG	PG	06	1:10.000

NOME FILE: **W-UBR-G-EG-PG-05_Layout Aerogeneratori su CTR - Tav 2**

Progettazione:

 Ing. Saverio Pagliuso

Ing. Mario Francesco Perri

Ing. Giorgio Salatino

Rev.	Data Revisione	Descrizione Revisione	Redatto	Controllato	Approvato
00	FEBBRAIO 2024	PRIMA EMISSIONE	GEMSA	GEMSA	