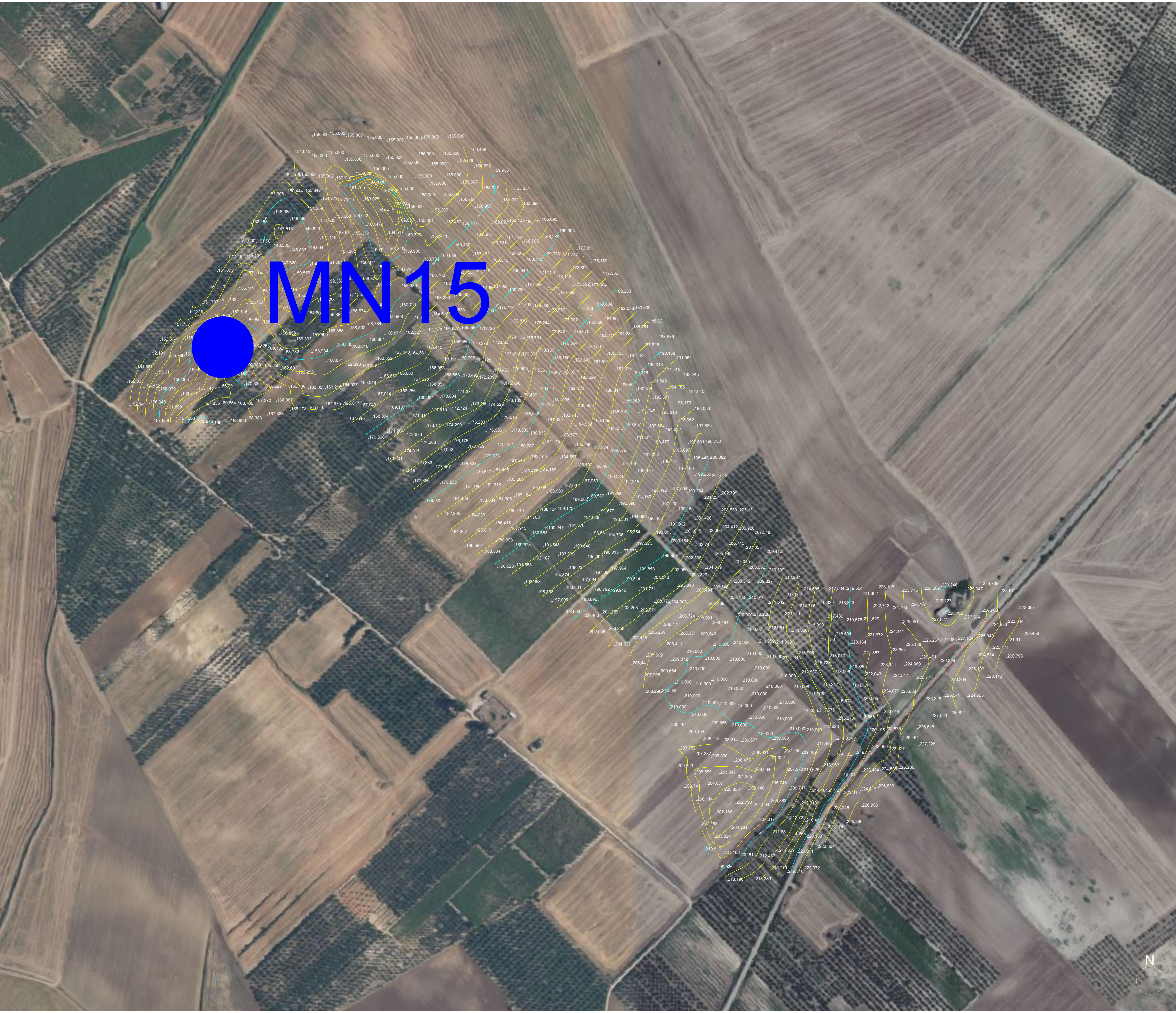
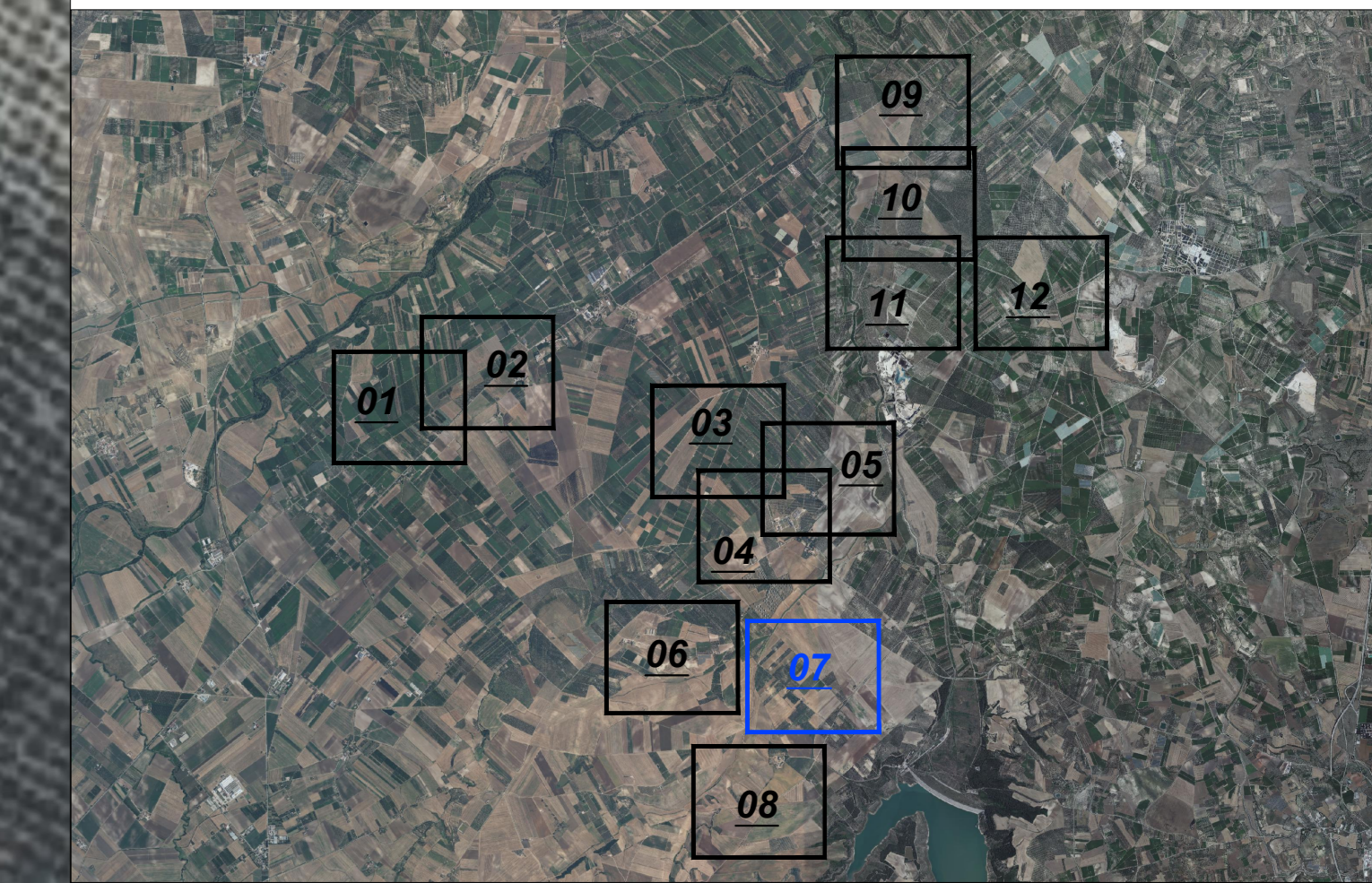


# Key-Map 1:100.000



- ## Legenda
-  Posizione Aerogeneratori
  -  Identificativo Aerogeneratore
  -  Punto battuto e relativa quota terreno
  -  Curve di livello intervallo 2,00 mt.
  -  Curve di livello intervallo 10,00 mt.
  -  Strada esistente
  -  Fosso esistente

Regione Puglia

Provincia di Andria-Barletta-Trani

Comune: GSMI WIND S.R.L.  
Piazza Europa, 14  
87100 Cosenza (CS) - Italy  
Tel. centralino +39 0984 408605

Documento: **PROGETTO DEFINITIVO**

Titolo del Progetto: **PARCO EOLICO "MINERVINO"**

Elaborato: **Rilievo Topografico Tav. 07**

PROGETTO	DISCIPLINA	AMBITO	TIPO ELABORATO	PROGRESSIVO	SCALA
E-MIN	P	CP	PR	07	1:2000

NOME FILE: E-MIN-P-CP-PR-07\_Rilievo Topografico - Tav 07

Progettazione:

Ing. Saverio Pagliuso

Ing. Mario Francesco Perri

Ing. Giorgio Salatino

Rev.	Data Revisione	Descrizione Revisione	Redatto	Controllato	Approvato
00	FEBBRAIO 2024	PRIMA EMISSIONE	GEMSA	GEMSA	