

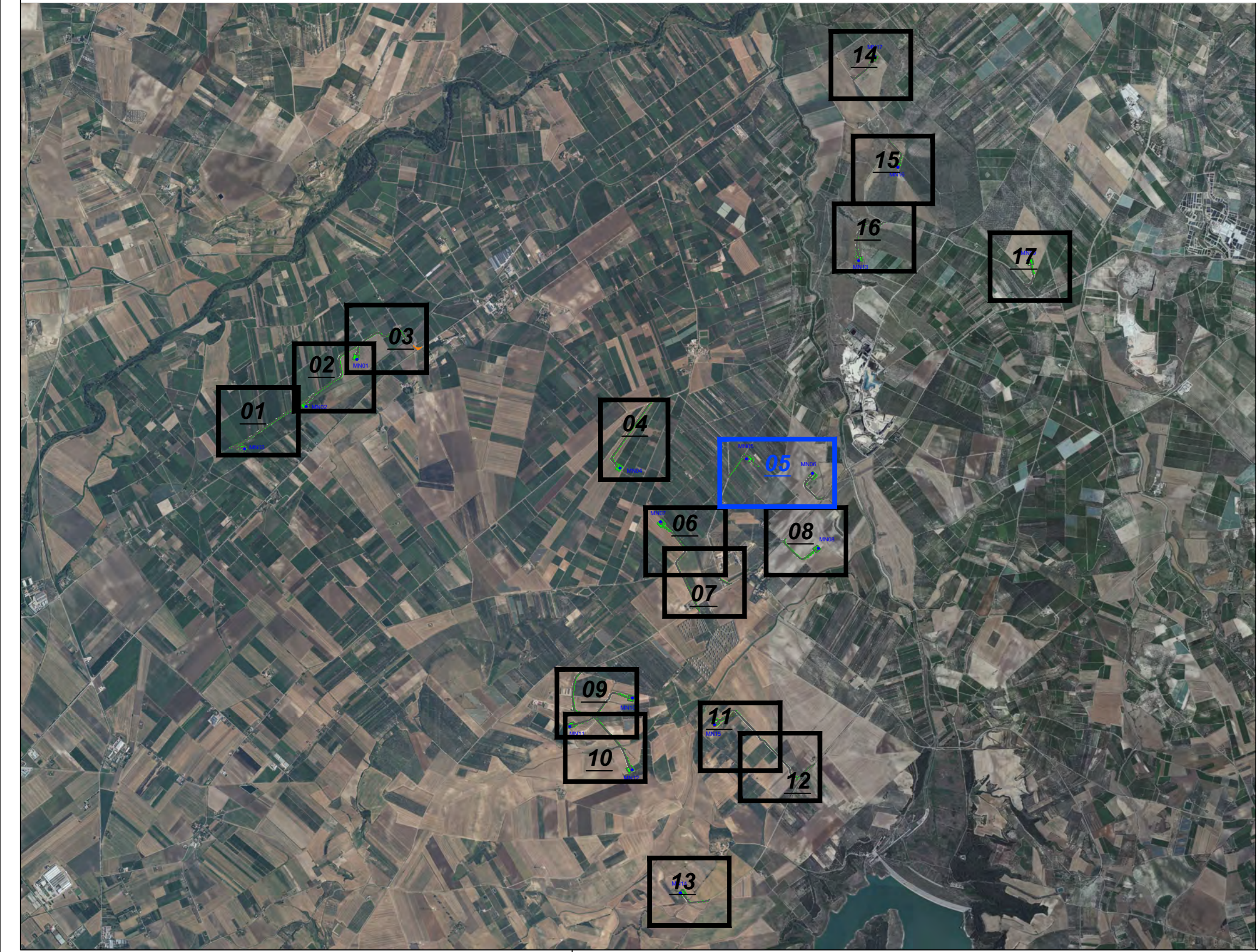
MN05

MN06

Legenda

-  Posizione Aerogeneratori
-  Identificativo Aerogeneratore
-  Scavo provvisorio
-  Curve di livello 10.00 mt
-  Curve di livello 2.00 mt
-  Interventi Puntuali
-  Nuova Viabilità
-  Viabilità in Adeguamento
-  Aree a misto stabilizzato Nuova Viabilità
-  Aree a misto stabilizzato Viabilità in Adeguamento
-  Aree rinverdite

Key-Map 1:50.000



					
Commento: GEMT WIND S.R.L. Piazza Europa, 14 87100 Cosentino (CS) - Italia Tel. operativo +39 0984 688000					
PROGETTO DEFINITIVO					
PARCO EOLICO "MINERVINO"					
Planimetria di Progetto Tav. 05					
PROGETTO E-MIN DISCIPLINA P AMBITO VB TIPO ELABORATO PP PROGRESSIVO 05 SCALA 1:1000	Nome FILE: E-MIN-P-VB-PP-05_Planimetria di Progetto - Tav 05				
Progettazione: <div style="display: flex; justify-content: space-between; margin-top: 10px;"> <div style="text-align: center;">  Ing. Saverio Pagliuso </div> <div style="text-align: center;"> Ing. Mario Francesco Perri </div> <div style="text-align: center;"> Ing. Giorgio Salatino </div> </div>					
Rev. 00	Data Revisione FEBBRAIO 2024	Descrizione Revisione PRIMA EMISSIONE	Redatto GEMSA	Controllato GEMSA	Approvato