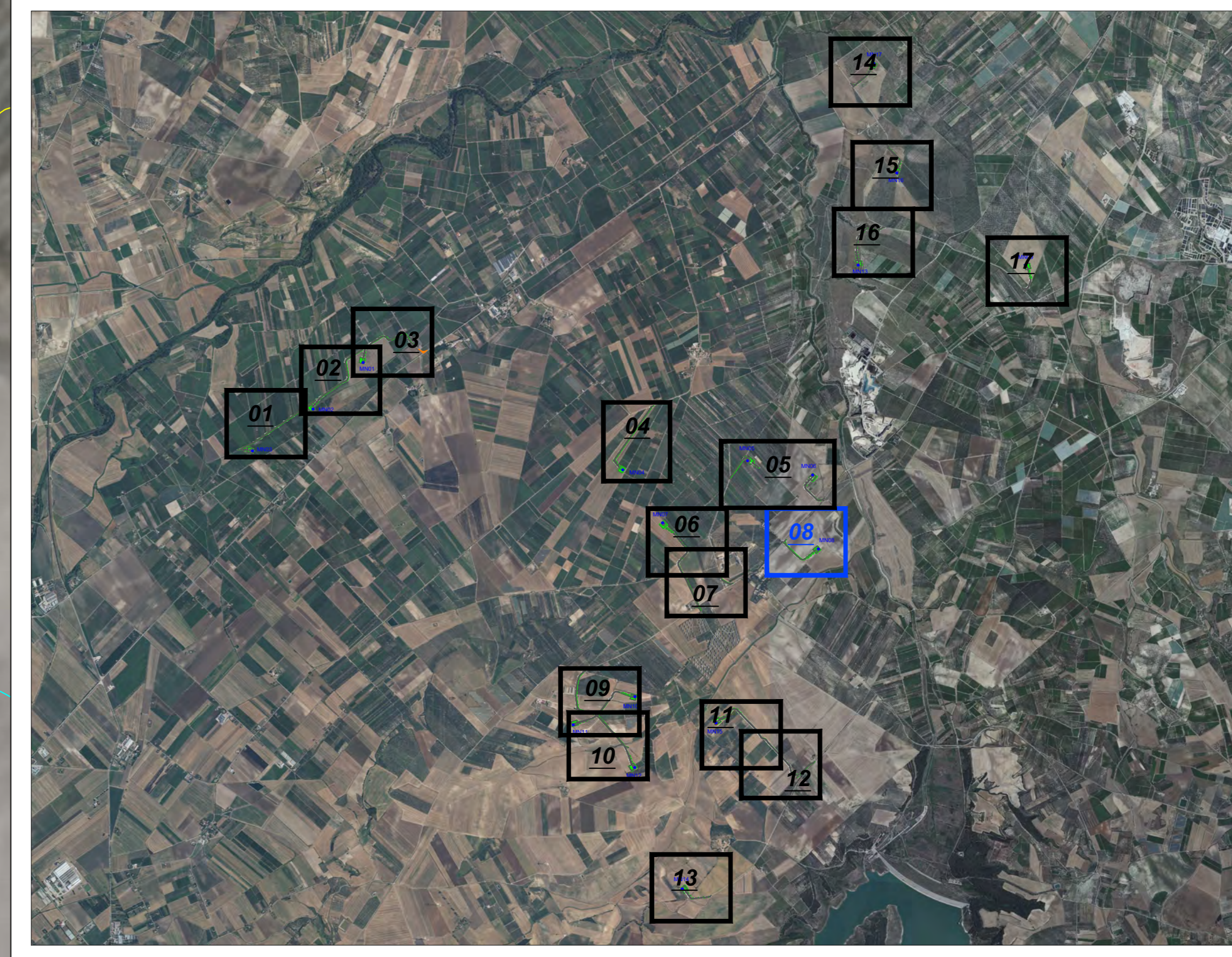
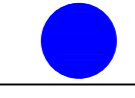
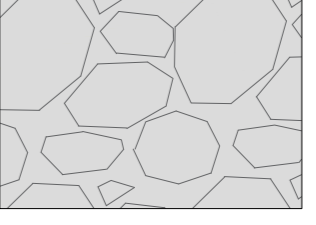
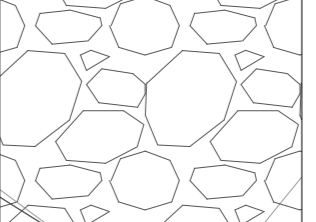



Key-Map 1:50.000




Legenda

-  Posizione Aerogeneratori
-  Identificativo Aerogeneratore
-  Scavo provvisorio
-  Curve di livello 10.00 mt
-  Curve di livello 2.00 mt
-  Interventi Puntuali
-  Nuova Viabilità
-  Viabilità in Adeguamento
-  Aree a misto stabilizzato Nuova Viabilità
-  Aree a misto stabilizzato Viabilità in Adeguamento
-  Aree rinverdite

MN08



Regione Puglia



Provincia di Andria-Barletta-Trani

Committente: **GSM T WIND S.R.L.**
 Piazza Europa, 14
 87100 Cossenza (CS) - Italy
 Tel. centralino +39 0984 408605

Documento: **PROGETTO DEFINITIVO**


Titolo del Progetto: **PARCO EOLICO "MINERVINO"**

Elaborando: **Planimetria di Progetto Tav. 08**


PROGETTO	DISCIPLINA	AMBITO	TIPO ELABORATO	PROGRESSIVO	SCALA
E-MIN	P	VB	PP	08	1:1000

NOME FILE: **E-MIN-P-VB-PP-08_Planimetria di Progetto - Tav 08**


Progettazione:



Ing. Saverio Pagliuso



Ing. Mario Francesco Perri



Ing. Giorgio Salatino

Rev.	Data Revisione	Descrizione Revisione	Redatto	Controllato	Approvato
00	FEBBRAIO 2024	PRIMA EMISSIONE	GEMSA	GEMSA	