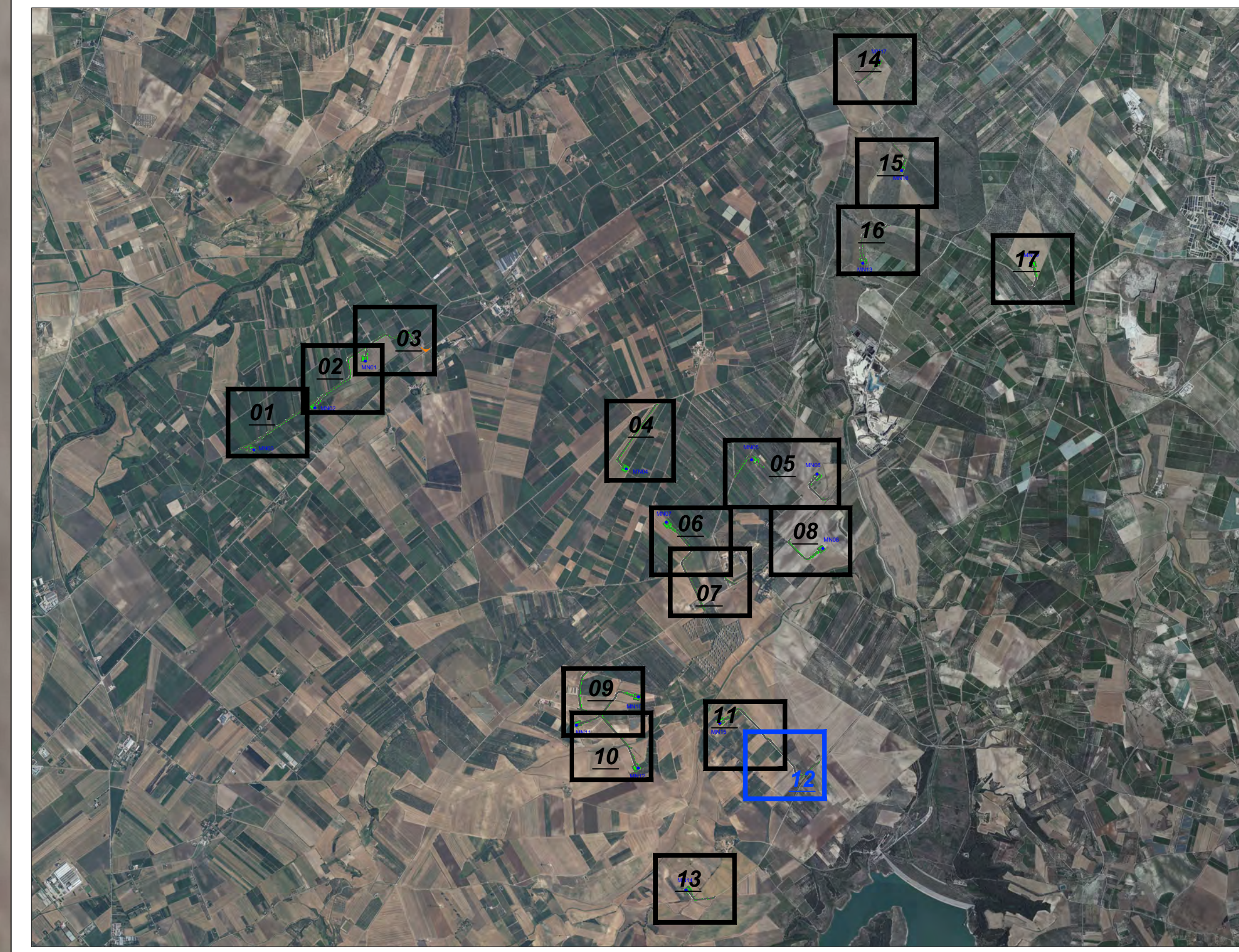


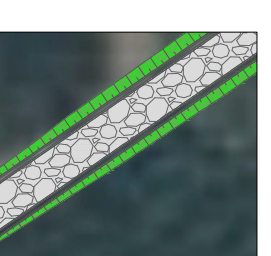
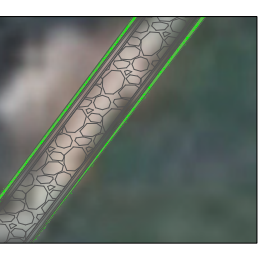


# Key-Map 1:50.000



# Legenda

-  Posizione Aerogeneratori
-  Identificativo Aerogeneratore
-  Scavo provvisorio
-  Curve di livello 10.00 mt
-  Curve di livello 2.00 mt
-  Interventi Puntuali
-  Nuova Viabilità
-  Viabilità in Adeguamento
-  Aree a misto stabilizzato Nuova Viabilità
-  Aree a misto stabilizzato Viabilità in Adeguamento
-  Aree rinverdite





Regione Puglia



Provincia di Andria-Barletta-Trani

Comittente: **GSM T WIND S.R.L.**  
Piazza Europa, 14  
87100 Cossenza (CS) - Italy  
Tel. centralino +39 0984 408605

Documento: **PROGETTO DEFINITIVO**

Titolo del Progetto: **PARCO EOLICO "MINERVINO"**

Elaborato: **Planimetria di Progetto Tav. 12**

PROGETTO	DISCIPLINA	AMBITO	TIPO ELABORATO	PROGRESSIVO	SCALA
E-MIN	P	VB	PP	12	1:1000

NOME FILE: **E-MIN-P-VB-PP-12\_Planimetria di Progetto - Tav 12**

Progettazione:



Ing. Saverio Pagliuso

Ing. Mario Francesco Perri

Ing. Giorgio Salatino

Rev.	Data Revisione	Descrizione Revisione	Redatto	Controllato	Approvato
00	FEBBRAIO 2024	PRIMA EMISSIONE	GEMSA	GEMSA	