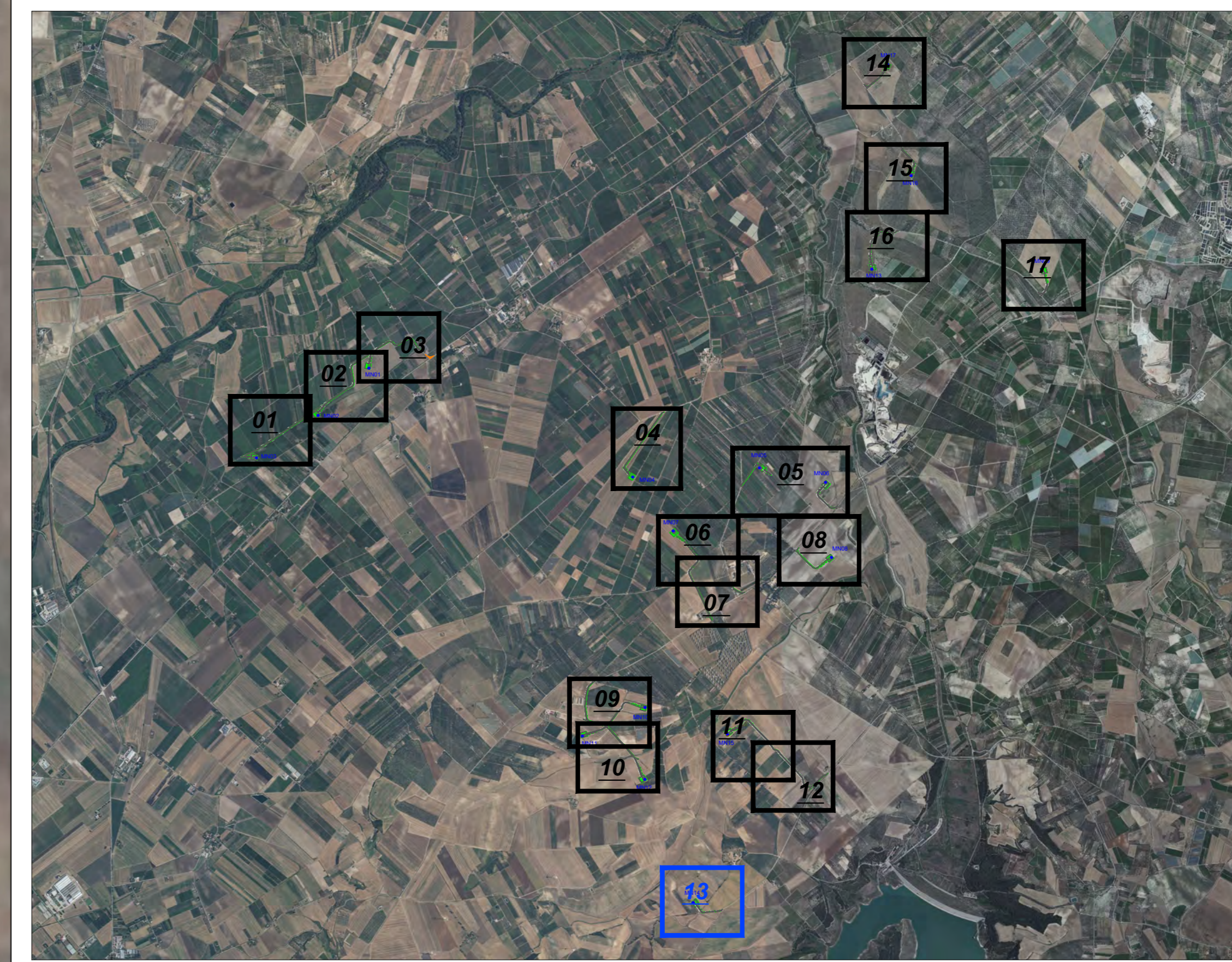


# Key-Map 1:50.000



# Legenda

-  Posizione Aerogeneratori
-  Identificativo Aerogeneratore
-  Scavo provvisorio
-  Curve di livello 10.00 mt
-  Curve di livello 2.00 mt
-  Interventi Puntuali
-  Nuova Viabilità
-  Viabilità in Adeguamento
-  Aree a misto stabilizzato Nuova Viabilità
-  Aree a misto stabilizzato Viabilità in Adeguamento
-  Aree rinverdite

# MN14



					
Commento: <span style="float: right; font-size: small;">GSM T WIND S.R.L. Piazza Europa, 14 87100 Cossenza (CS) - Italy Tel. centralino +39 0984 408605</span>					
<b>Documento: PROGETTO DEFINITIVO</b>					
<b>Titolo del Progetto: PARCO EOLICO "MINERVINO"</b>					
<b>Elaborando: Planimetria di Progetto Tav. 13</b>					
PROGETTO	DISCIPLINA	AMBITO	TIPO ELABORATO	PROGRESSIVO	SCALA
E-MIN	P	VB	PP	13	1:1000
NOME FILE: E-MIN-P-VB-PP-13_Planimetria di Progetto - Tav 13					
Progettazione: <span style="float: right;">Ing. Saverio Pagliuso</span>					
 <span style="float: right;">Ing. Mario Francesco Perri</span>					
<span style="float: right;">Ing. Giorgio Salatino</span>					
Rev.	Data Revisione	Descrizione Revisione	Redatto	Controllato	Approvato
00	FEBBRAIO 2024	PRIMA EMISSIONE	GEMSA	GEMSA	