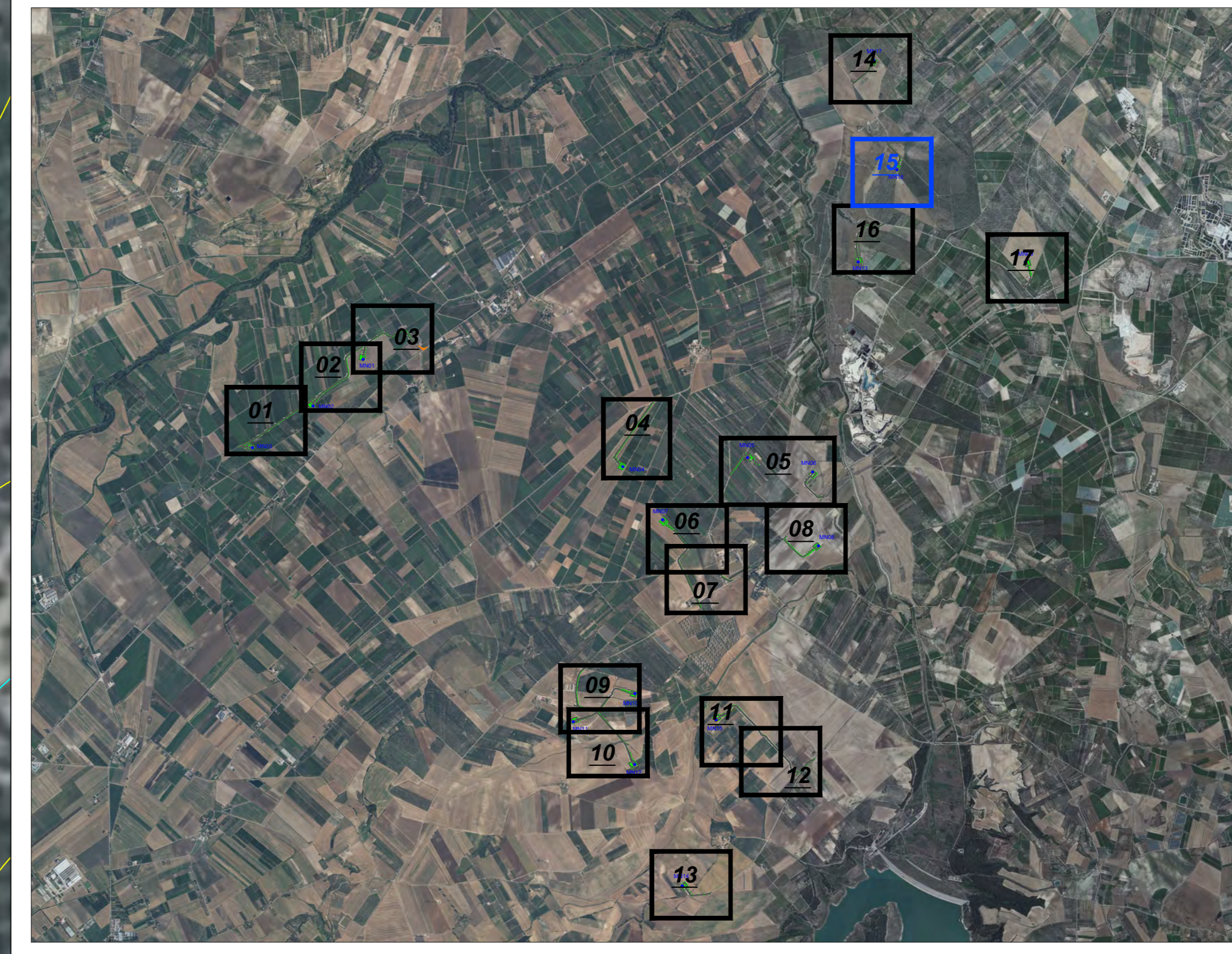
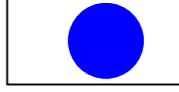

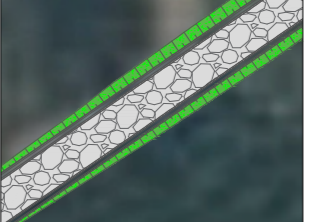
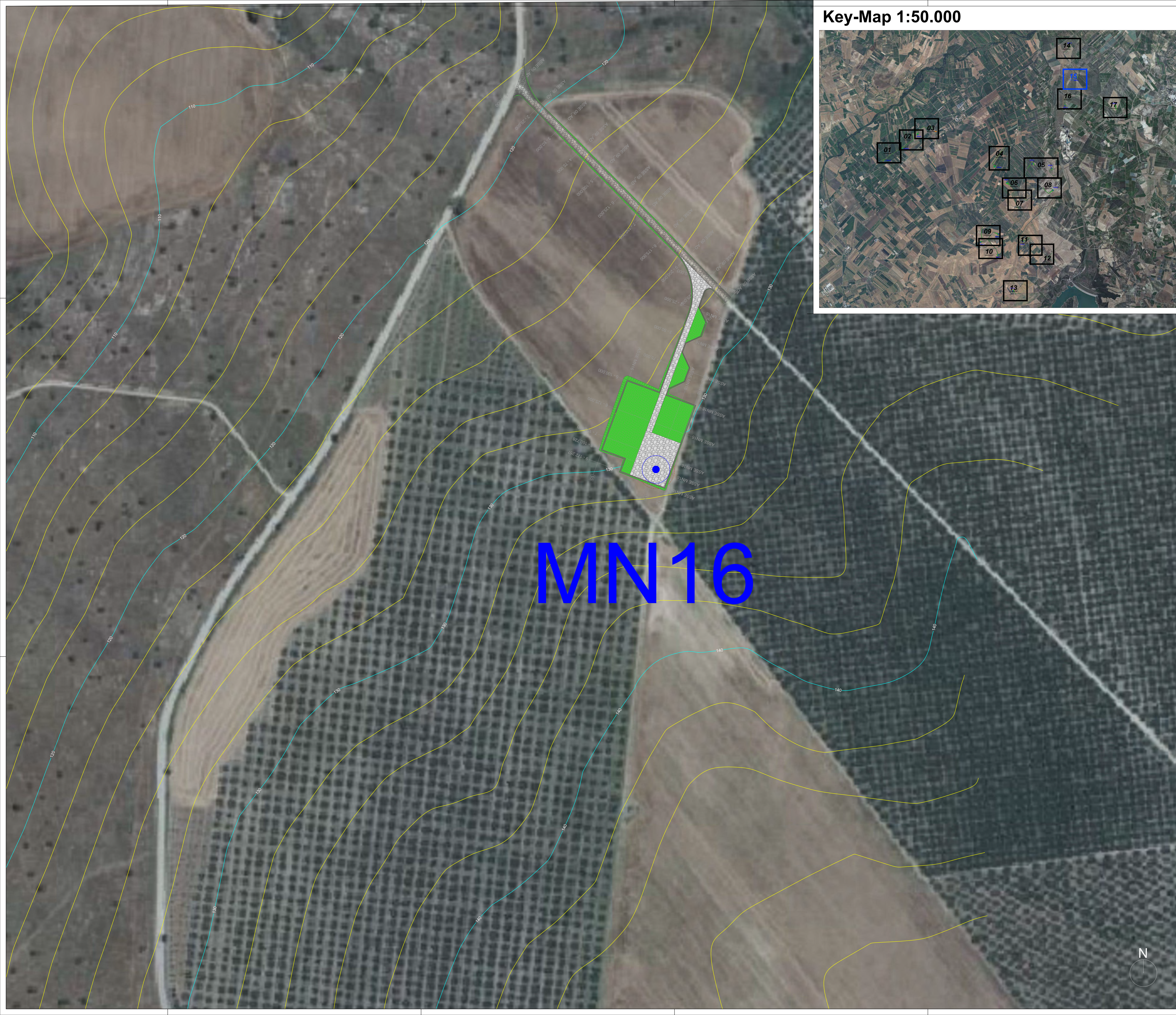


# Key-Map 1:50.000



# Legenda

-  Posizione Aerogeneratori
-  Identificativo Aerogeneratore
-  Scavo provvisorio
-  Curve di livello 10.00 mt
-  Curve di livello 2.00 mt
-  Interventi Puntuali
-  Nuova Viabilità
-  Viabilità in Adeguamento
-  Aree a misto stabilizzato Nuova Viabilità
-  Aree a misto stabilizzato Viabilità in Adeguamento
-  Aree rinverdite



# MN16



					
Committente: <b>GSM T WIND S.R.L.</b> Piazza Europa, 14 87100 Cosenza (CS) - Italy Tel. centralino +39 0984 408605					
<b>DOCUMENTO</b> PROGETTO DEFINITIVO					
<b>TITOLO DEL PROGETTO</b> PARCO EOLICO "MINERVINO"					
<b>ELABORANDO</b> Planimetria di Progetto Tav. 15					
PROGETTO	DISCIPLINA	AMBITO	TIPO ELABORATO	PROGRESSIVO	SCALA
E-MIN	P	VB	PP	15	1:1000
NOME FILE: <b>E-MIN-P-VB-PP-15_Planimetria di Progetto - Tav 15</b>					
Progettazione: <b>Ing. Saverio Pagliuso</b>					
					
Ing. Mario Francesco Perri					
Ing. Giorgio Salatino					
Rev:	Data Revisione	Descrizione Revisione	Redatto	Controllato	Approvato
00	FEBBRAIO 2024	PRIMA EMISSIONE	GEMSA	GEMSA	