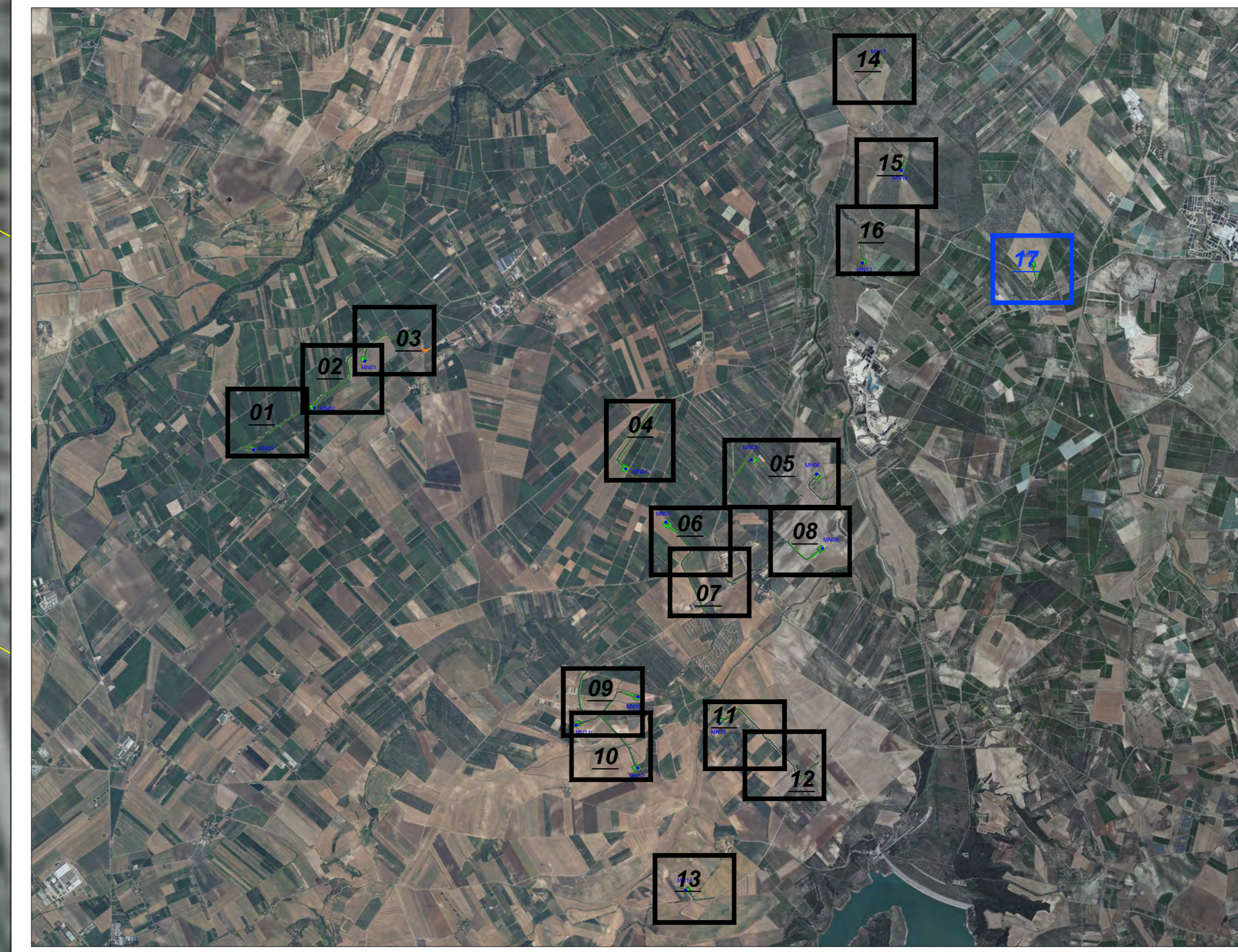
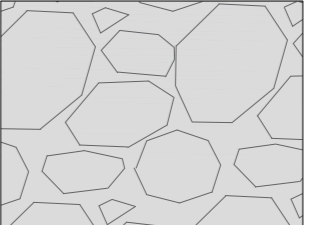


Key-Map 1:50.000



Legenda

-  Posizione Aerogeneratori
-  Identificativo Aerogeneratore
-  Scavo provvisorio
-  Curve di livello 10.00 mt
-  Curve di livello 2.00 mt
-  Interventi Puntuali
-  Nuova Viabilità
-  Viabilità in Adeguamento
-  Aree a misto stabilizzato Nuova Viabilità
-  Aree a misto stabilizzato Viabilità in Adeguamento
-  Aree rinverdite

MN09



					
Commento: GSM T WIND S.R.L. Piazza Europa, 14 87100 Cassarza (CS) - Italy Tel. centralino +39 0984 408605					
DOCUMENTO Documento: PROGETTO DEFINITIVO					
Titolo del Progetto: PARCO EOLICO "MINERVINO"					
Elaborando: Planimetria di Progetto Tav. 17					
PROGETTO E-MIN	DISCIPLINA P	AMBITO VB	TIPO ELABORATO PP	PROGRESSIVO 17	SCALA 1:1000
NOME FILE: E-MIN-P-VB-PP-17_Planimetria di Progetto - Tav 17					
Progettazione: Ing. Saverio Pagliuso					
					
Ing. Mario Francesco Perri					
Ing. Giorgio Salatino					
Rev.	Data Revisione	Descrizione Revisione	Redatto	Controllato	Approvato
00	FEBBRAIO 2024	PRIMA EMISSIONE	GEMSA	GEMSA	