

Regione
Puglia



Provincia di
Andria-Barletta-Trani



Committente:

GSMT WIND S.R.L
Piazza Europa, 14
87100 Cosenza (CS) - Italy
Tel. centralino + 39 0984 408606

Documento:

PROGETTO DEFINITIVO

Titolo del Progetto:

PARCO EOLICO "MINERVINO"

Elaborato:

**Inquadramento territoriale con carta dei siti
archeologici e dei regimi normativi**

PROGETTO	DISCIPLINA	AMBITO	TIPO ELABORATO	PROGRESSIVO	SCALA
E-MIN	A	-	VC	29	

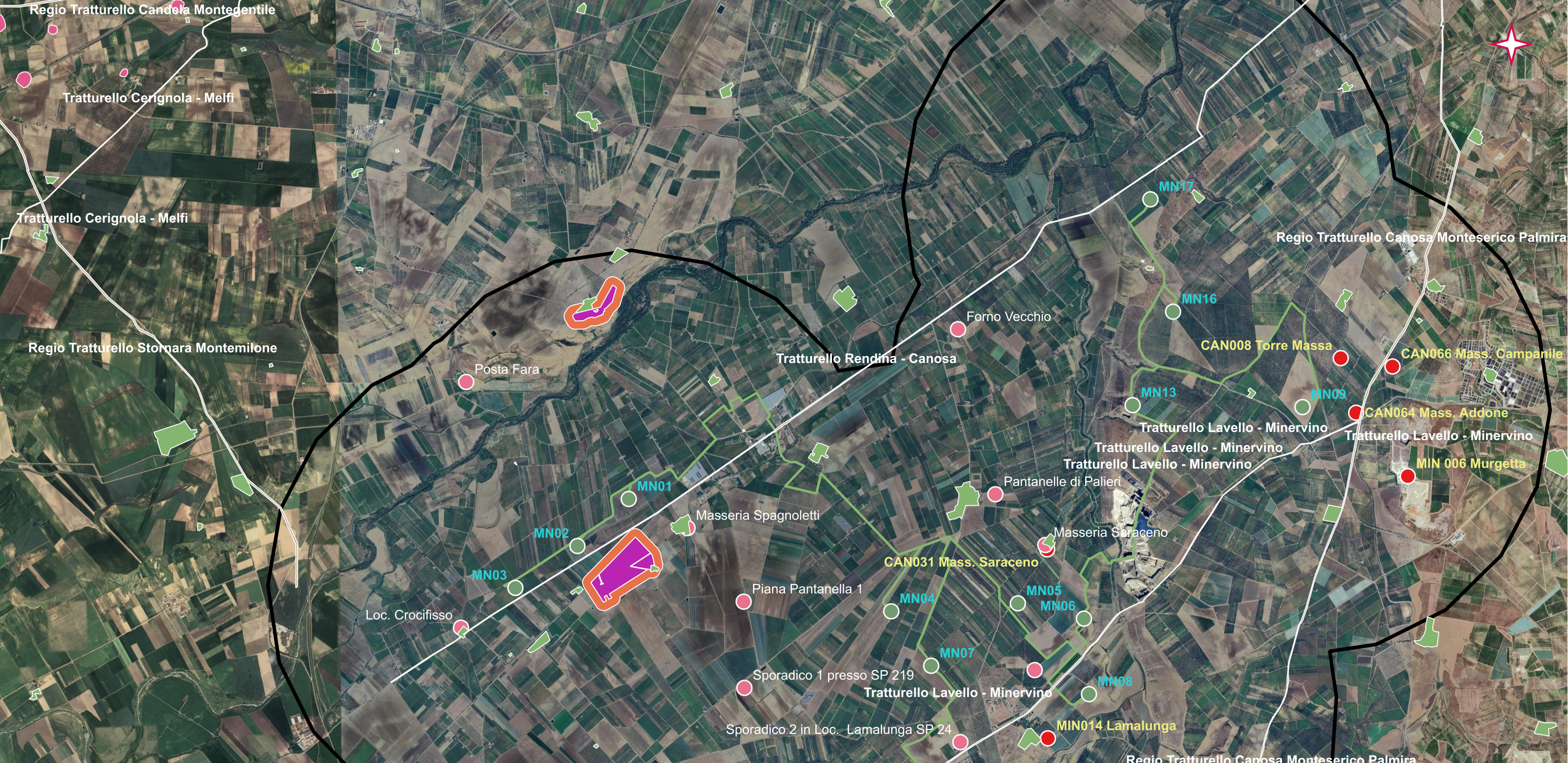
NOME FILE: **E-MIN-A-VC-29.pdf**

Progettazione:



Dott.ssa Archeol. Ileana Contino

Rev:	Data Revisione	Descrizione Revisione	Redatto	Controllato	Approvato
00	FEBBRAIO 2024	PRIMA EMISSIONE	GEMSA	GEMSA	



Inquadramento su Carta dei Regimi

- MOSI
- MOPR [1]
- Buffer a 3 km
- UCP_stratificazione insediativa_siti storico culturali
- UCP_stratificazione insediativa_rete tratturi
- BP_142_M_aree interesse archeologico
- UCP_area_rispetto_zone interesse archeologico
- Layout Aerogeneratori
- Ipotesi Cavidotto
- Ipotesi Stazione di UtENZA_Minervino
- Siti_AUFIDUS
- Ipotesi Stazione Elettrica_Minervino

