



REGIONE DEL VENETO



Provincia di Rovigo



Comune di Adria

Proponente:

SUNCO SUN RED S.r.l.

Via Melchiorre Gioia, 8 - 20124 Milano - Italy
pec: suncosunredsr@legalmail.it

SUNCO.
CAPITAL

Progetto Definitivo

Denominazione progetto:

REALIZZAZIONE IMPIANTO AGRIVOLTAICO "ADRIA BELLOMBRA"

Potenza nominale complessiva = 39.195 kWp

Sito in:

COMUNE DI ADRIA (RO)

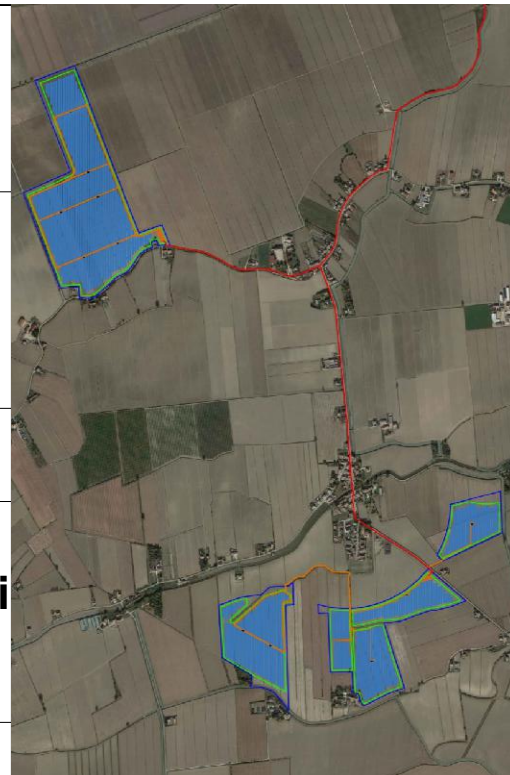
Titolo elaborato:

Computo Metrico Estimativo delle opere di dismissione e ripristino

Elaborato n.

T-CMD0

Scala -



Responsabile Coordinamento progetto : dott.ssa agr. Eliana Santoro

Progettisti :



Collaboratori :

TIMBRI E FIRME:



REV.:	REDAZIONE:	CONTROLLO:	APPROVAZIONE :	DATA:
00	Matteo Pradotto	ing. Massimiliano Marchica	ing. Massimiliano Marchica	05/02/2024
01				
02				
03				
04				
05				

FIRMA/TIMBRO
COMMITTENTE:

SUNCO.
CAPITAL



Flyren Development S.r.l.
Lungo Po Antonelli, 21 - 10153 Torino (TO)
tel: 011/ 8123575 - fax: 011/ 8127528
email: info@flyren.eu
web: www.flyren.eu
C.F. / P. IVA n. 12062400010

RIEPILOGO OPERE DISMISSIONE E RIPRISTINO

TOTALE OPERE DISMISSIONE E RIPRISTINO 2.091.702,04 €

DEMOLIZIONI E SMALTIMENTI	1.428.807,77
<i>OPERE DI DEMOLIZIONE, TRASPORTI E CONFERIMENTI</i>	1.428.807,77
RIPRISTINI	374.383,64
<i>RIPRISTINI</i>	374.383,64
ONERI SICUREZZA	288.510,63
<i>ONERI SICUREZZA</i>	288.510,63

CODICE RIF.	DESCRIZIONE	UNITA'	DIMENSIONI				quantità	costo	
			numero	lunghezza	larghezza	H/peso		prezzo unitario	totale
OPERE DISMISSIONE E RISPRISTINO									
DEMOLIZIONI E SMALTIMENTI									
OPERE DI DEMOLIZIONE, TRASPORTI E CONFERIMENTI									
NP-DISM.01	Rimozione di moduli fotovoltaici compresa disconnessione dei collegamenti elettrici	cad	58.500				58.500	6,34 €	
								SUM	370.656,00
NP-DISM.02	Rimozione di conduttori e cavi elettrici in qualunque tipo di posa, compreso il trasporto dei materiali di risulta. Sezioni fino a 25 mm2 compresi eventuali oneri per il conferimento a discarica del materiale non riciclabile. Cavi CC Corda di rame Cavi CA perimetrali	m	101.808				101.808	0,35 €	
		m	10.077				10.077	0,35 €	
		m	2	9.500			19.000	0,35 €	
								SUM	46.071,52
NP-DISM.03	Rimozione di conduttori e cavi elettrici in qualunque tipo di posa, compreso il trasporto dei materiali di risulta. Sezioni oltre 120 mm2 compresi eventuali oneri per il conferimento a discarica del materiale non riciclabile.	m	12.245				12.245	2,93 €	
								SUM	35.828,87
NP-DISM.04	Rimozione cavi di segnalazione o fibra ottica. Compresi eventuali oneri per il conferimento a discarica del materiale non riciclabile.	m	7.567				7.567	1,46 €	
								SUM	11.070,52
NP-DISM.05	Rimozione quadri elettrici di grandezza fino a 2x1 m. In tale voce sono ricompresi anche gli Inverter. Compresi eventuali oneri per il conferimento a discarica del materiale non riciclabile.	cad	101				101	60,52 €	
								SUM	6.112,72
NP-DISM.07	Rimozione quadri elettrici di grandezza oltre 2x1. Compresi eventuali oneri per il conferimento a discarica del materiale non riciclabile. quadro arrivo MT e AT quadro arrivo Trasformazione quadro arrivo Monitoraggio	cad	11				11	99,43 €	
		cad	8				8	1.000,00 €	
		cad	15				15	700,00 €	
		cad	2				2	300,00 €	
								SUM	20.193,72
NP-DISM.08	Rimozione Trasformatori MT/BT compreso carico, trasporto e conferimento ad impianto di recupero e riciclo autorizzato, compresi liquidi ed ogni componente meccanico ed elettrico facente parte del sistema. compresi eventuali oneri per il conferimento a discarica del materiale non riciclabile.	kg	130.000				130.000	2,34 €	
								SUM	304.590,00
NP-DISM.10	Rimozione di sensori di qualsiasi tipo ovunque montati. compresi eventuali oneri per il conferimento a discarica del materiale non riciclabile.	cad	60				60	6,34 €	
								SUM	380,16
NP-DISM.11	Rimozione di telecamere ed illuminatori. compresi eventuali oneri per il conferimento a discarica del materiale non riciclabile.	cad	30			2	60	14,61 €	
								SUM	876,48
NP-DISM.12	Rimozione di pali colonnine e sostegni. compresi eventuali oneri per il conferimento a discarica del materiale non riciclabile.	cad	30				30	9,74 €	
								SUM	292,05
NP-DISM.13	Demolizione e rimozione di strutture metalliche di qualsiasi natura, di tubazioni metalliche, di componenti d'impianti tecnologici e relativi elementi provvisori metallici di fissaggio, compreso lo sgombero dei detriti.	kg	1.950			692	1.349.400	0,33 €	
								SUM	445.302,00
NP-DISM.14	Rimozione di tubazioni in PVC corrugato interrate fino a diametro 200mm. Compresa movimentazione carico e trasporto ad impianti di stoccaggio di recupero o discarica	m	61.727				61.727	0,19 €	
								SUM	11.542,95
NP-DISM.15	Esecuzione di scavo generale per recupero tubazioni e/o cavi elettrici. Compreso ripristino con lo stesso materiale	m3	14.025				14.025	11,86 €	
								SUM	166.308,45
01.A02.A05.030	Demolizione completa di fabbricati sino al piano di spiccato, valutata a metro cubo vuoto per pieno compreso l'accatastamento entro l'area di cantiere del materiale di spoglio ed il carico ed il trasporto delle macerie ad impianto di trattamento autorizzato, esclusi eventuali oneri di conferimento	m3	2	7,5	5	2,75	206	14,52 €	
		m3	2	7,5	4	2,75	165	14,52 €	
NP-DISM.16	CONFERIMENTO A DISCARICA Costo per il conferimento dei rifiuti a impianto di recupero o discarica autorizzata ai fini del loro recupero/smaltimento, codici attribuiti secondo l'Elenco europeo dei rifiuti (EER), escluso il costo del trasporto. L'avenuto smaltimento/recupero dovrà essere attestato dall'impianto di recupero o discarica autorizzata con dichiarazione sulle quantità ricevute dalle singole unità locali e di quant'altro occorre per documentare il regolare conferimento dei rifiuti a soggetti autorizzati. a recupero rifiuti misti dell'attività di costruzione e demolizione, diversi da quelli di cui alle voci codici CEER/EER 17 09 01, 17 09 02 e 17 09 03 (EER 17 09 04)	m3	371			0,1	37	112,91 €	
								SUM	9.582,33

CODICE RIF.	DESCRIZIONE	UNITA'	DIMENSIONI				quantità	costo	
			numero	lunghezza	larghezza	H/peso		prezzo unitario	totale
RIPRISTINI									
RIPRISTINI									
NP-DISM.17	TERRA VEGETALE data in opera per rivestimento di scarpate di rilevati, compreso la fornitura della terra proveniente da scotico di strati colturali attivi interni e/o esterni al cantiere, priva di radici, erbe infestanti permanenti, ciottoli, cocci e simili, compreso inoltre la stesa con mezzi meccanici, lo spianamento, la sistemazione superficiale e un leggero costipamento. Escluso il trasporto da cava.	m3	7.142				7.142	43,67 €	
								SUM	311.891,14
NP-DISM.18	TRASPORTO a scarica e/o da cava dei materiali con percorrenza entro i limiti di 20 km compreso il ritorno a vuoto	m3	7.142				7.142	8,75 €	
								SUM	62.492,50
ONERI SICUREZZA									
ONERI SICUREZZA									
NP-DISM.19	Oneri per la sicurezza inerenti le operazioni di dismissione e ripristino (stimabili in circa il 4% delle opere da eseguire) comprendenti: Recinzioni di cantiere Viabilità di cantiere Baraccamenti deposito materiale Servizi Igienici chimici di cantiere Creazione aree di deposito materiali rimossi Creazione aree di deposito rifiuti Apprestamenti di sicurezza, barriere, protezioni scavi, protezioni sul vuoto ove necessarie Coordinamento per la sicurezza in esecuzione Eventuali allacci idrici e/o elettrici Ogni onere ed accessorio compreso	%	1.803.191			4%	72.128	4,00 €	
								SUM	288.510,63