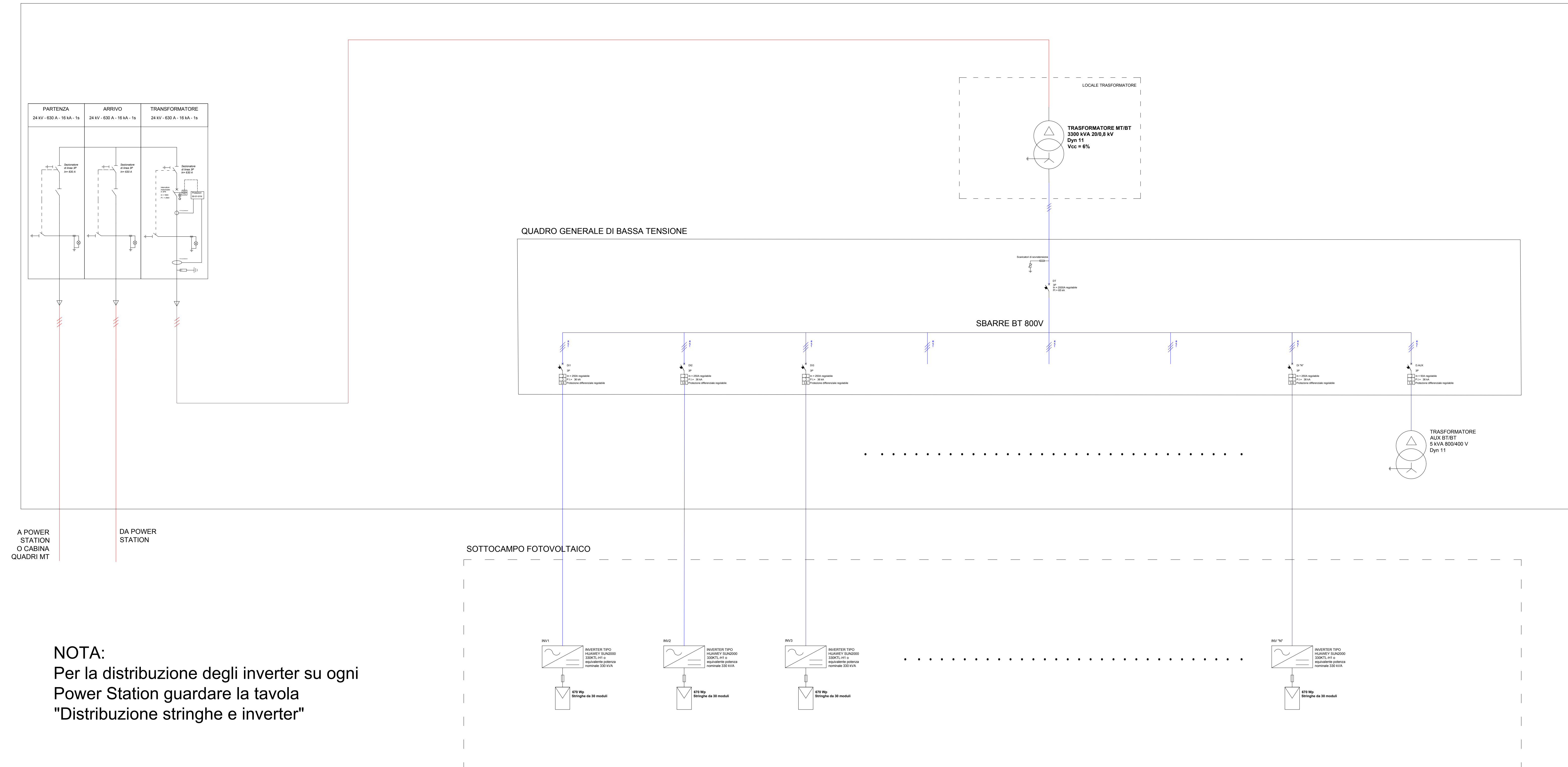


LEGENDA

- SEZIONE AT 36 kV
- SEZIONE MT 20 kV
- SEZIONE BT 400/800 Vac
- - - COLLEGAMENTI TA
- - - COLLEGAMENTI TV
- - - COLLEGAMENTI TO
- - - COLLEGAMENTI RELÈ

POWER STATION



NOTA:  
Per la distribuzione degli inverter su ogni Power Station guardare la tavola "Distribuzione stringhe e inverter"

<b>Potenza Immissione</b>	<b>33.330 kVA</b>
<b>Potenza Nominale</b>	<b>39.195 kWp</b>
<b>Pitch</b>	<b>12 m</b>
<b>Moduli PV</b>	<b>#58.500 x 670 Wp</b>
<b>Inverter</b>	<b>#101 x 330 kWac</b>
<b>Supporto tracker 2V</b>	<b>#1.950 strutture da 30 moduli (2x15)</b>
<b>Stringhe</b>	<b>#1.950 da 30 moduli</b>
<b>Cabine di trasformazione MT/bt</b>	<b>#11 x 3.300 kVA</b>

	POWER STATION N1	POWER STATION N2	POWER STATION N3	POWER STATION N4	POWER STATION N5	POWER STATION N6	POWER STATION S1	POWER STATION S2	POWER STATION S3	POWER STATION S4	POWER STATION S5
DTENZA TRAF0 [kVA]	3300	3300	3300	3300	3300	3300	3300	3300	3300	3300	3300
MERO DI INVERTERS	9	9	9	9	9	9	9	9	10	10	9
POTENZA AC [kVA]	2970	2970	2970	2970	2970	2970	2970	2970	3300	3300	2970
POTENZA DC [kWp]	3437,1	3437,1	3437,1	3437,1	3437,1	3437,1	3477,3	3477,3	3999,9	4140,6	3477,3
RAPPORTO DC/AC	1,16	1,16	1,16	1,16	1,16	1,16	1,17	1,17	1,21	1,25	1,17
UMERO DI STRINGHE	171	171	171	171	171	171	173	173	199	206	173
RINGHE PER INVERTER	9 x 19	9 x 19	9 x 19	9 x 19	9 x 19	9 x 19	7 x 19 2 x 20	7 x 19 2 x 20	2 x 19 7 x 20 1 x 21	4 x 20 6 x 21	7 x 19 2 x 20

Provincia di Treviso  
Comune di Adria

**SUNCO SUN RED S.r.l.**  
Via Bolognese 6/A - 31054 Montebelluna (TV)  
pec: suncoinvestimenti@regem.it

---

**Progetto Definitivo**

Descrizione progetto:  
**REALIZZAZIONE IMPIANTO AGRIVOLTAICO "ADRIA BELLOMBRA"**  
Potenza nominale complessiva = 39.195 kWp

Sit.: **COMUNE DI ADRIA (RO)**

Titolo autorizzativo:  
**Schema elettrico unifilare BT**

Tavola n. T-SE80

Responsabile Coordinamento progetto: **TABLE E-FRSE**

Progettista:

Collaboratori:

---

REV.	REDAZIONE:	CONTROLLO:	APPROVAZIONE:	DATA:	PROVA/REVISIONE/COMPTORTE:
00	Paola Ruzic	ing. Massimiliano Marchica	ing. Massimiliano Marchica	05/02/2024	
01					
02					
03					
04					
05					

**FLYREN**  
Energy Development S.p.A.  
Via G. Galvani, 11 - 31021 Montebelluna (TV)  
Tel. 0423/450000 - Fax 0423/450001  
www.flyren.it  
C.F. / P. IVA: 02680890265