

LEGENDA

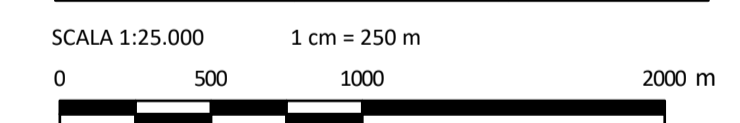
Opere di progetto

- Aerogeneratore di progetto
- Piazzola definitiva
- Piazzola temporanea
- Area di deposito temporaneo
- Viabilità di nuova realizzazione
- Viabilità esistente da adeguare
- Viabilità esistente
- Cavidotto interrato di connessione
- Cabina di smistamento Est
- Cabina di smistamento Ovest
- Sottostazione Elettrica Utente (SEU)
- Nuova Stazione Elettrica (SE) Terna con ampliamento a 36 kV

- Limite amministrativo**
- Limite comunale

Coordinate aerogeneratori
WGS 1984 UTM Zone 33N (Gradi decimali)

Aerogeneratore	Longitudine E	Latitudine N	Aerogeneratore	Longitudine E	Latitudine N
PAC01	12,605295	37,925479	PAC10	12,58992	37,922129
PAC02	12,588983	37,946889	PAC11	12,626835	37,953348
PAC03	12,586144	37,933559	PAC12	12,651203	37,948268
PAC04	12,615049	37,933462	PAC13	12,643979	37,919008
PAC06	12,597521	37,94419	PAC14	12,641799	37,94794
PAC07	12,612023	37,948986	PAC15	12,657942	37,917937
PAC08	12,646311	37,937192	PAC16	12,599988	37,949765
PAC09	12,659154	37,927629			



0		SP	LG	LC	03/2024
REV.	DESCRIZIONE	DISIGN.	CONTROL.	APPROV.	DATA

Montana

Montana S.p.A. Tel. +39.02.54118173 P.IVA 10414270156
Via Carlo Argello Fumagalli, 6 Fax +39.02.54128890 www.montanambiente.com Cap. Soc. 500.000,00 €
20148 Milano
Milano (sede certificata ISO) | Brescia | Palermo | Cagliari | Roma | Siracusa

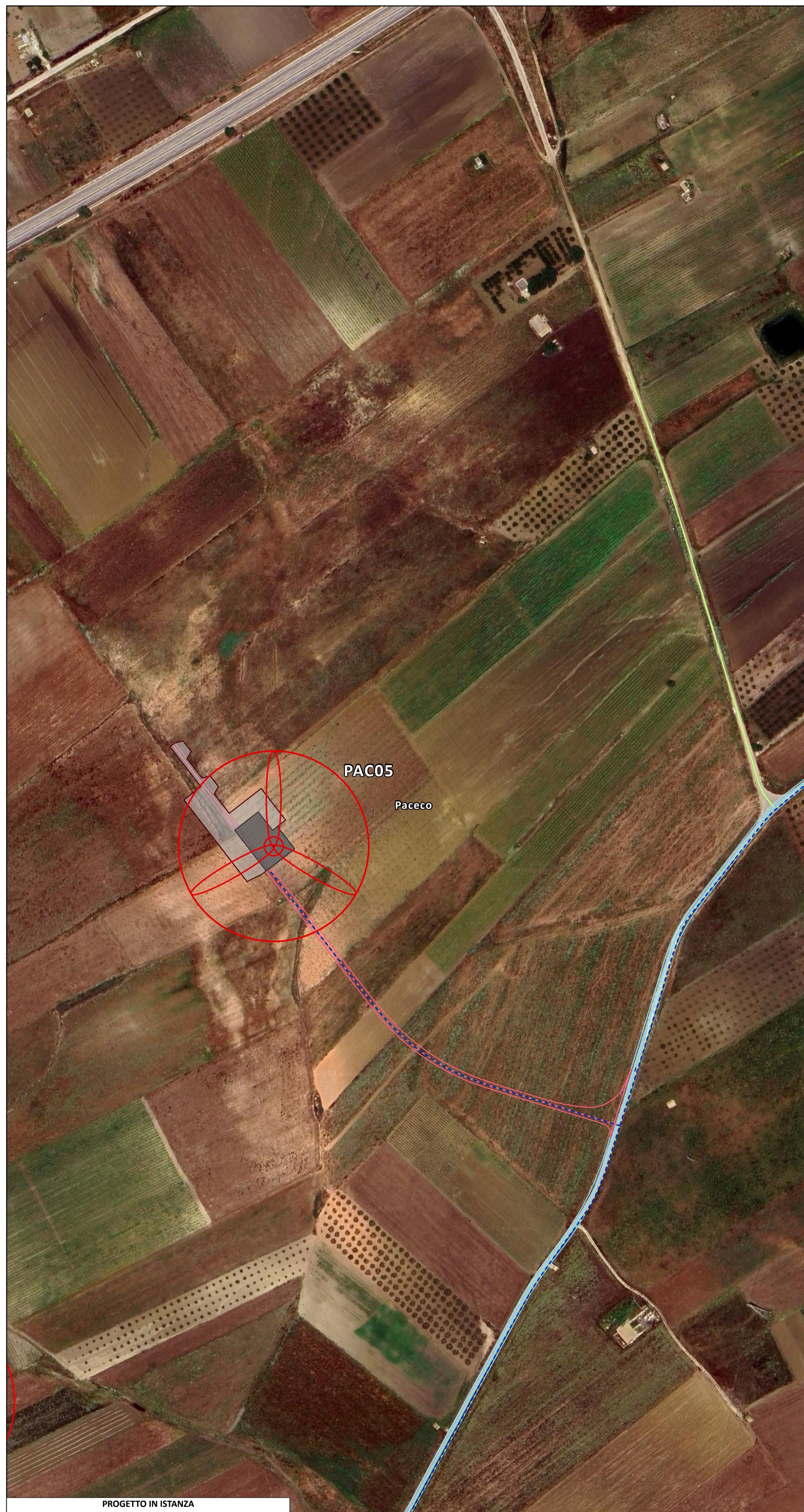
Comittente: **PACECO S.R.L.**
VIA ANGELO FUMAGALLI 6, 20123 MILANO

Progettista: **ING. LAURA CONTI**
Iscritta all'Ordine degli Ingegneri della Provincia di Pavia n. 1726

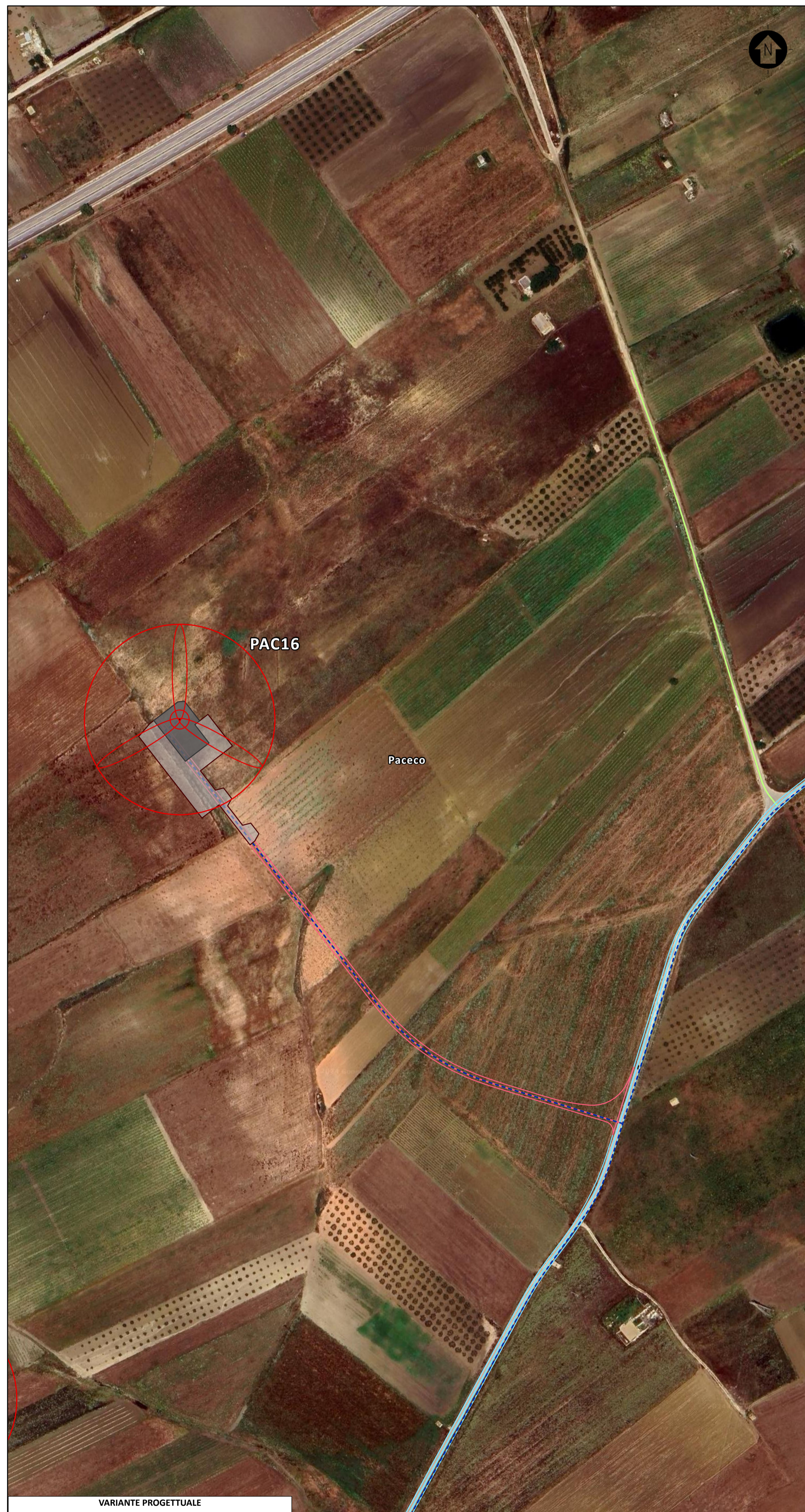
Oggetto: **IMPIANTO EOLICO DA 108 MW
COMUNE DI PACECO (TP), MISILISCEMI (TP) e TRAPANI (TP)**

Tavola: **LAYOUT DI CONFRONTO** N. Tav: **T03**

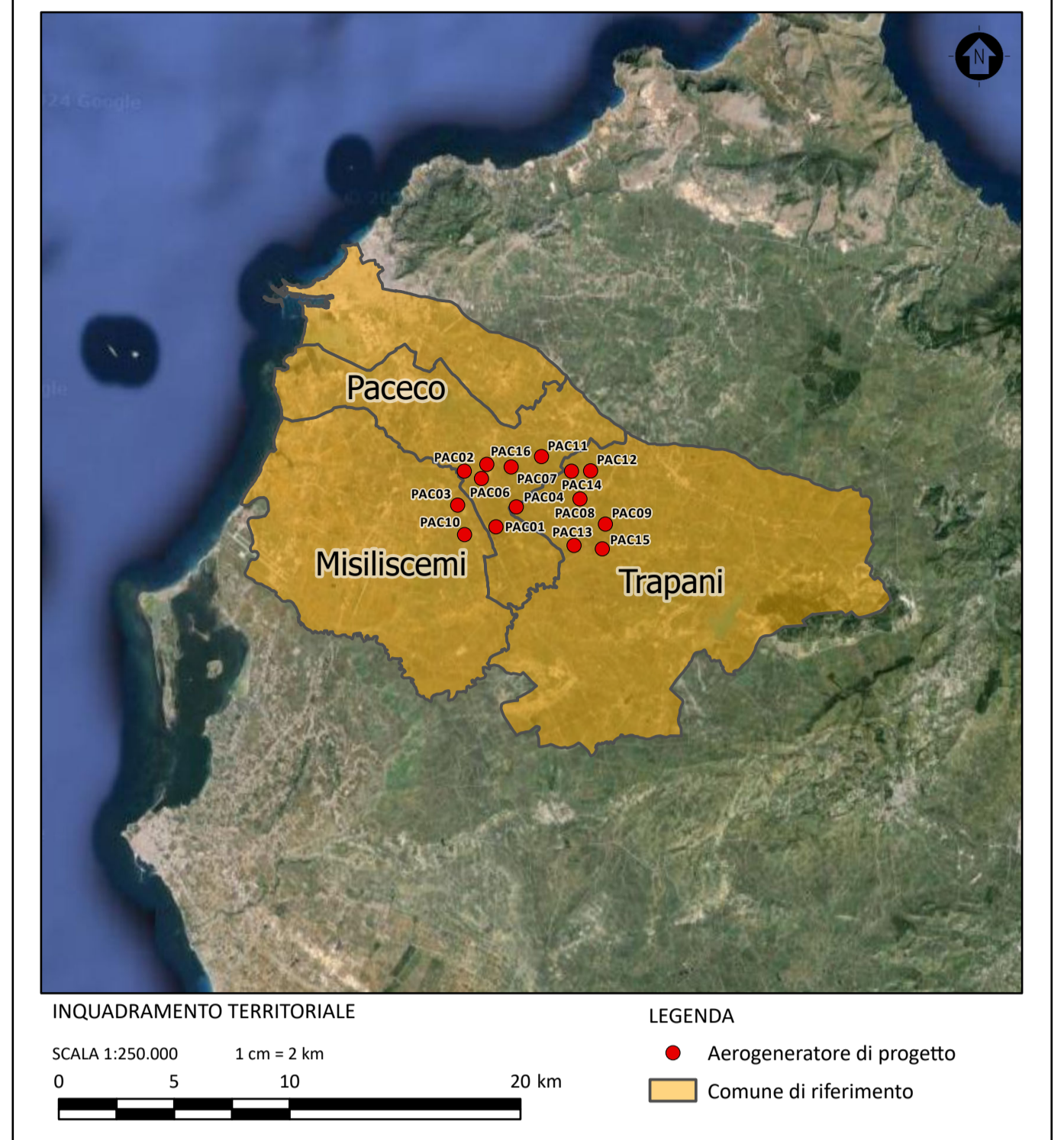
N. Rif: 2995_5531_PAC_SIA_T03_Rev0_LAYOUT DI CONFRONTO
E' VIETATA LA RIPRODUZIONE DI QUESTO DOCUMENTO SENZA PREVENTIVA AUTORIZZAZIONE SCRITTA DELLA MONTANA SPA



PROGETTO IN ISTANZA



VARIANTE PROGETTUALE



LEGENDA

Opere di progetto

- ⊗ Aerogeneratore di progetto
- Piazzola definitiva
- Piazzola temporanea
- Viabilità di nuova realizzazione
- Viabilità esistente da adeguare
- Viabilità esistente
- - - Cavidotto interrato di connessione

Limite amministrativo

- Limite comunale

