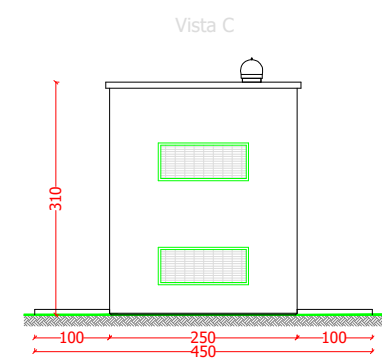
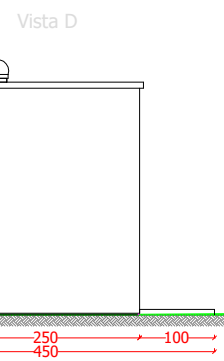
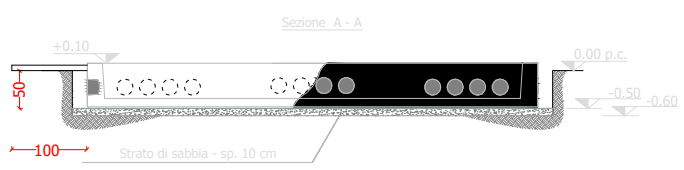
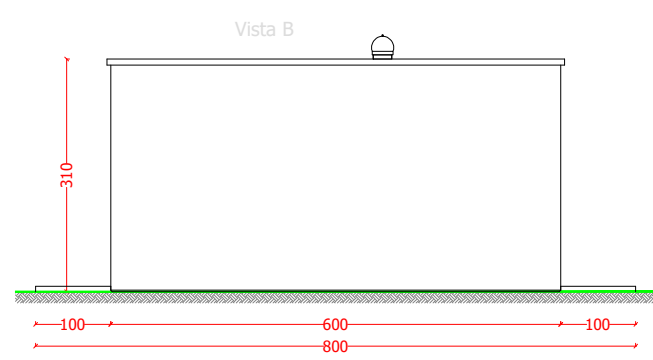
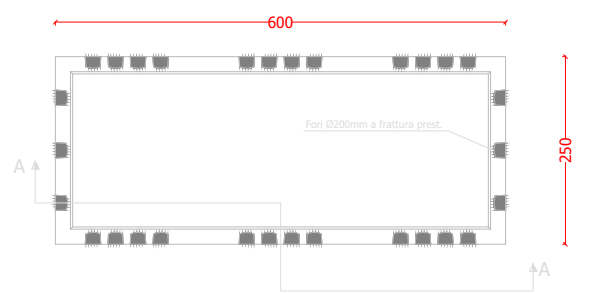
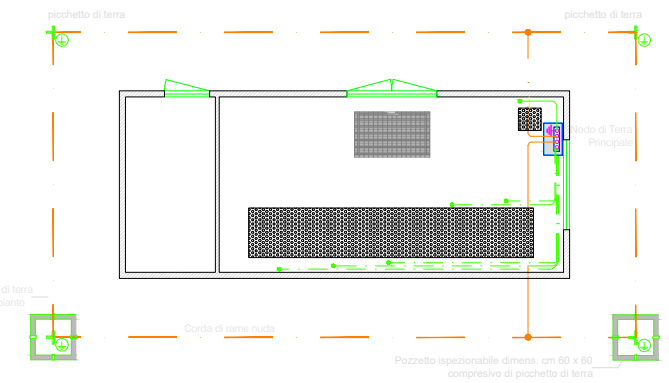


LEGENDA	
Simbolo	Descrizione
①	Scomparti IMS Alta Tensione
②	Gruppo misure
③	Quadro servizi ausiliari
④	UPS
⊕	Picchetto di terra
⊕	Pozzetto ispezionabile con picchetto di terra
—	Corda nuda di rame
⊕	Cassetta nodo collettore di terra
■	Botola ispezionabile
■	Predisposizione cunicoli ispezionabili
☎	Torrino eolico

PARTICOLARE VASCA



IMPIANTO DI TERRA CABINA



CABINA DI CONSEGNA

Comune di : APRICENA
 Provincia di : FOGGIA
 Regione : PUGLIA

NEOEN
 NEOEN RENEWABLES ITALIA srl
 Via Giuseppe Rovani, 7 - 20123 MILANO (MI)

ID: 10651- integrazioni - PROGETTO DEFINITIVO
 IMPIANTO DI PRODUZIONE DI ENERGIA ELETTRICA DA FONTE RINNOVABILE AGRIVOLTAICA DI POTENZA NOMINALE PARI A 20.013,84 kWp E RELATIVE OPERE DI CONNESSIONE ALLA RETE RTN
"SOLARE APRICENA - NEOEN"

TITOLO ELABORATO:
 Cabine di CONSEGNA - Piante Prospetti e Volumi di Ingombro

DATA: 18/01/2024 N°/CODICE ELABORATO:
 SCALA: Tipologia : EL (ELABORATI) **EL 042**

PROGETTISTI: **EDILSAP**
 EDILSAP s.r.l.
 Via di Selva Candida, 452
 00166 ROMA
 Ing. Fernando Sonnino
 Project Manager

TIMBRE E FIRME:

01	202202964	ID: 10651 Integrazioni istanza VIA e AU - Modifica potenza	EDILSAP srl	Ing. Fernando Sonnino	Ing. Fernando Sonnino
00	202202964	Emissione per Progetto Definitivo	EDILSAP srl	Ing. Fernando Sonnino	Ing. Fernando Sonnino
N° REVISIONE	Cod. STMG	OGGETTO DELLA REVISIONE	ELABORAZIONE	VERIFICA	APPROVAZIONE

Proprietà e diritto del presente documento sono riservati - la riproduzione è vietata