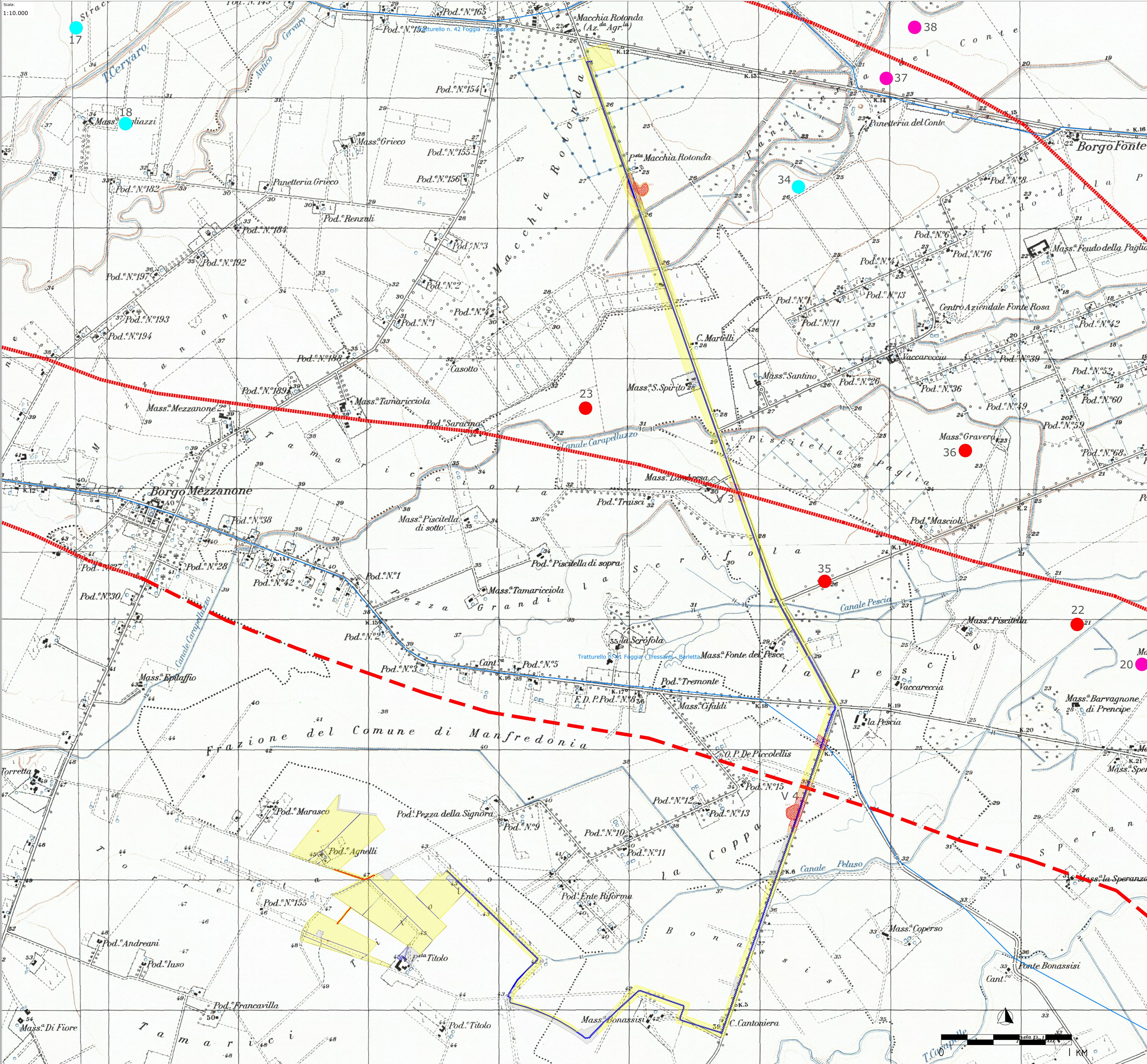


Scala: 1:10.000



LEGENDA

- SITI DI EPOCA PREISTORICA
- SITI DI EPOCA PROTOSTORICA
- SITI DI EPOCA DAUNA
- SITI DI EPOCA ROMANA
- SITI DI EPOCA MEDIEVALE
- SITI PLURISTRATIFICATI
- SITI DI EPOCA NON DETERMINABILE
- AREE ARCHEOLOGICHE VINCOLATE
- - - VIABILITA' ANTICA
- TRATTURI
- IMPIANTO AGROFOTVOLTAICO E TRACCIATO
- MATERIALE SPORADICO

Grado di potenziale archeologico

- Potenziale Non Valutabile
- Potenziale Nullo
- Potenziale Basso
- Potenziale Medio
- Potenziale Alto


 Regione Puglia


 Provincia di Foggia


 Comune di Foggia

Nome Progetto / Project Name: **Progetto per la realizzazione di un impianto agrivoltaico denominato "Agrosolar 3", della potenza complessiva pari a 28.439 MWp e delle relative opere connesse, nel comune di Foggia (FG).**

Sviluppatore / Developer: **RENEWABLE CONSULTING S.R.L.**
 Corso G. Matteotti, 65
 71017 - Torremaggiore (FG)
 P. IVA 02225050863
 info@renewableconsulting.eu
 www.renewableconsulting.eu

Titolo documento / Document title: **Carta del potenziale archeologico**

Autore / Author: **PUGLIA AGROSOLAR 3 S.R.L.**
 Piazza Weather van Voghelwede, 8
 39100 Bolzano
 P.IVA 03176970211
 REA BZ - 238504

Codice elaborato / Code processed: **TAVOLA 3**
 Codice progetto / Project code: **PA3_CRT_POT_ARC_04**

N. DATA REVISIONE	DESCRIZIONE REVISIONE	PREPARED	CHECKED	APPROVED
01	02/2024			

Specialista / Specialist: **G. D'Amelio**
N. Gasperi

Progettista / Planner: **RENEWABLE CONSULTING S.R.L.**

Nome file	Dimensione cartello	Scala
Carta del potenziale archeologico	A0	1:10.000

TUTTI I DIRITTI SONO RISERVATI. Questo documento è di proprietà esclusiva e di uso interno della ditta. Non può essere copiato, riprodotto, comunicato o divulgato in alcun modo, né può essere utilizzato per fini promozionali, senza autorizzazione scritta dal Committente.