

Legenda

- Contesti rurali**
- Periurbani
 - Produttivi
 - Marginali
 - Multifunzionali
 - Ambientali a prevalente assetto forestale
 - Ambientali a prevalente assetto agricolo tradizionale
 - Tessuti urbani discontinui nei contesti rurali

- Tessuti urbani**
- Storici
 - Recenti
 - Produttivi
 - Turistici costieri

- Poli produttivi**
- Da sviluppare
 - Da qualificare
 - Di attuazione differita

- Poli produttivi speciali**
- Saline di Margherita di Savoia
 - Cave di Apricena

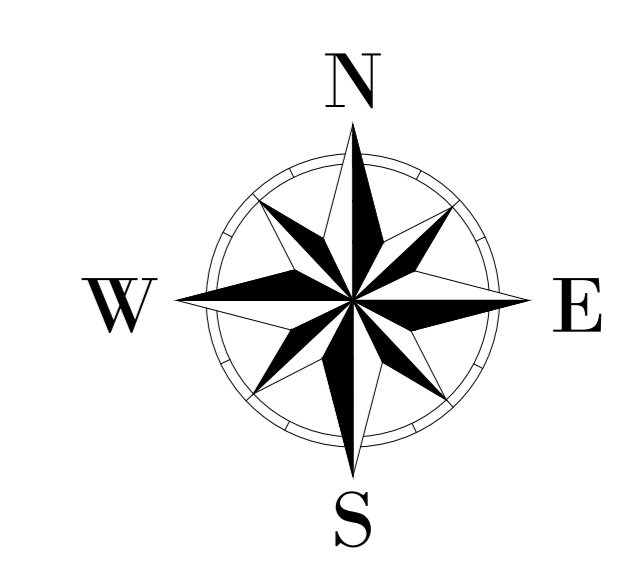
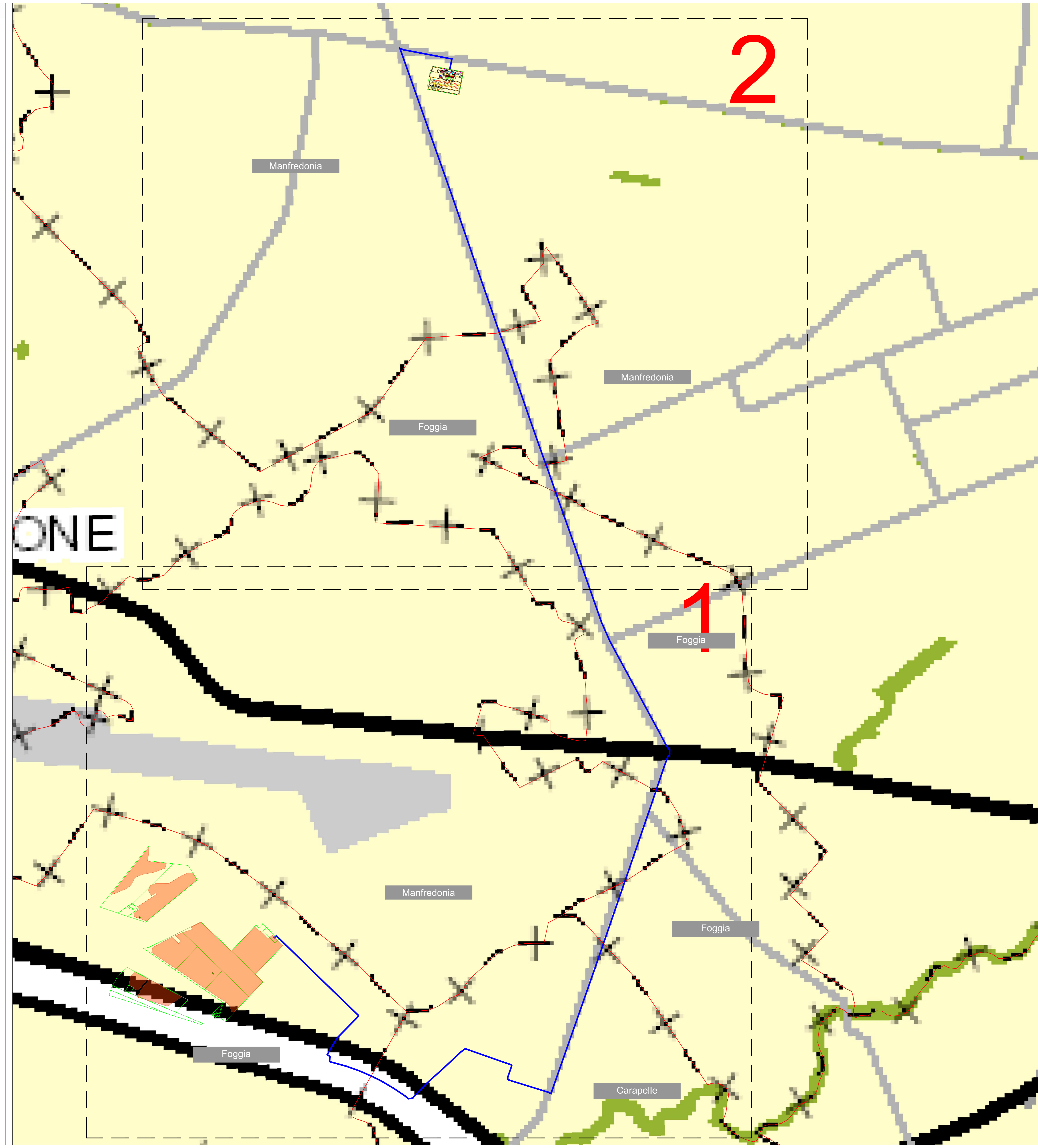
- Dotazioni territoriali**
- A** Impianti ed opere pubbliche destinate ad attività culturali a grande concorso di pubblico
 - B** Sedi direzionali della pubblica amministrazione
 - C** Attrezzature sanitarie e ospedaliere
 - D** Strutture per l'istruzione superiore

- Nodi specializzati**
- Centri commerciali o parchi ad essi assimilati, con grandi strutture distributive in sede fissa e del commercio all'ingrosso
 - Centri congressi e centri direzionali e fieristici ed espositivi di livello sovralocale
 - Strutture per manifestazioni sportive e spettacoli a elevata partecipazione di pubblico e parchi tematici e ricreativi

- Nodi specializzati per il trasporto**
- Centri di interscambio strada-rotaria
 - Traghetto (traffico Ro-Ro)
 - Centro di distribuzione urbano delle merci
 - Elisoccorso
 - Fermata metrò mare
 - Fermata principale di TPL gomma
 - Stazione di interscambio ferrovia - fermata TPL gomma
 - Stazione di interscambio ferrovia - metrò marittimo
 - Stazione di interscambio ferrovia - metrò marittimo - fermata TPL gomma
 - Stazione ferroviaria
 - Aeroporti

- Armatura infrastrutturale per la mobilità di interesse sovralocale**
- Tipo A: Rete esistente
 - Tipo B: Rete esistente
 - Tipo B: Adeguamento/Potenziamento
 - Tipo B: Nuove realizzazioni
 - Tipo C: Rete esistente
 - Tipo C: Adeguamento/Potenziamento
 - Tipo C: Nuove realizzazioni
 - Tipo F: Rete esistente
 - Tipo F: Adeguamento/Potenziamento
 - Rampa: esistente
 - Rampa: Adeguamento/Potenziamento
 - Rampa: Nuova realizzazione
 - ferrovie

- Ulteriori elementi di interesse sovralocale**
- Pale eoliche esistenti
 - Parchi eolici in corso di realizzazione
 - Parchi eolici in corso di autorizzazione
 - Parchi eolici con localizzazione da verificare
 - Linee elettriche di alta tensione
 - Centrali elettriche di trasformazione
 - Discariche
 - Invasi



Legenda

- Limite catastale impianto agrivoltaico
- Area impianto agrivoltaico
- Cavidotto AT
- Ampliamento "SE Manfredonia"



Nome Progetto / Project Name
Progetto per la realizzazione di un impianto agrivoltaico denominato "Agrosolar 3", della potenza complessiva pari a 28,439 MWp e delle relative opere connesse, nel comune di Foggia (FG).

Sviluppatore / Developer
RENEWABLE CONSULTING S.R.L.
 Corso G. Matteotti, 65
 71017 - Torremaggiore (FG)
 P. IVA 02250560683
 info@renewableconsulting.eu
 www.renewableconsulting.eu

Titolo documento / Document title INQUADRAMENTO SU STRUMENTAZIONE URBANISTICA VIGENTE	
Committente PUGLIA AGROSOLAR 3 S.R.L. Piazza Walther von Vogelweide, 8 39100 Bolzano P.IVA 03176980211 REA BZ - 238504	Titolo documento / Document title Tavola / Panel 10
Codice elaborato / Code processed PA3_INQ_URB_NTA_10	

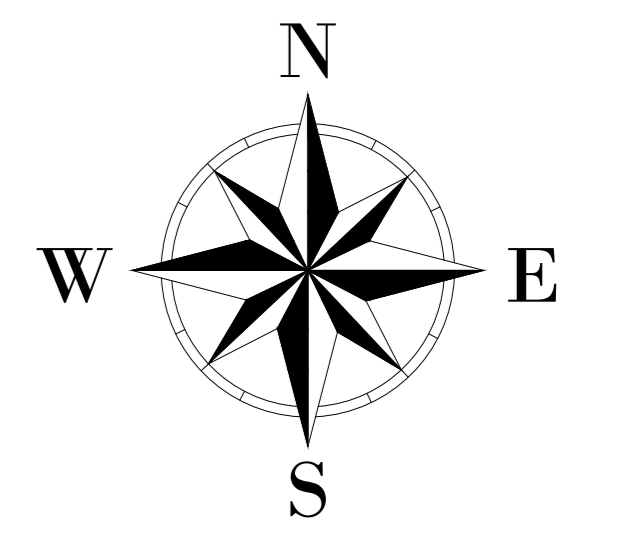
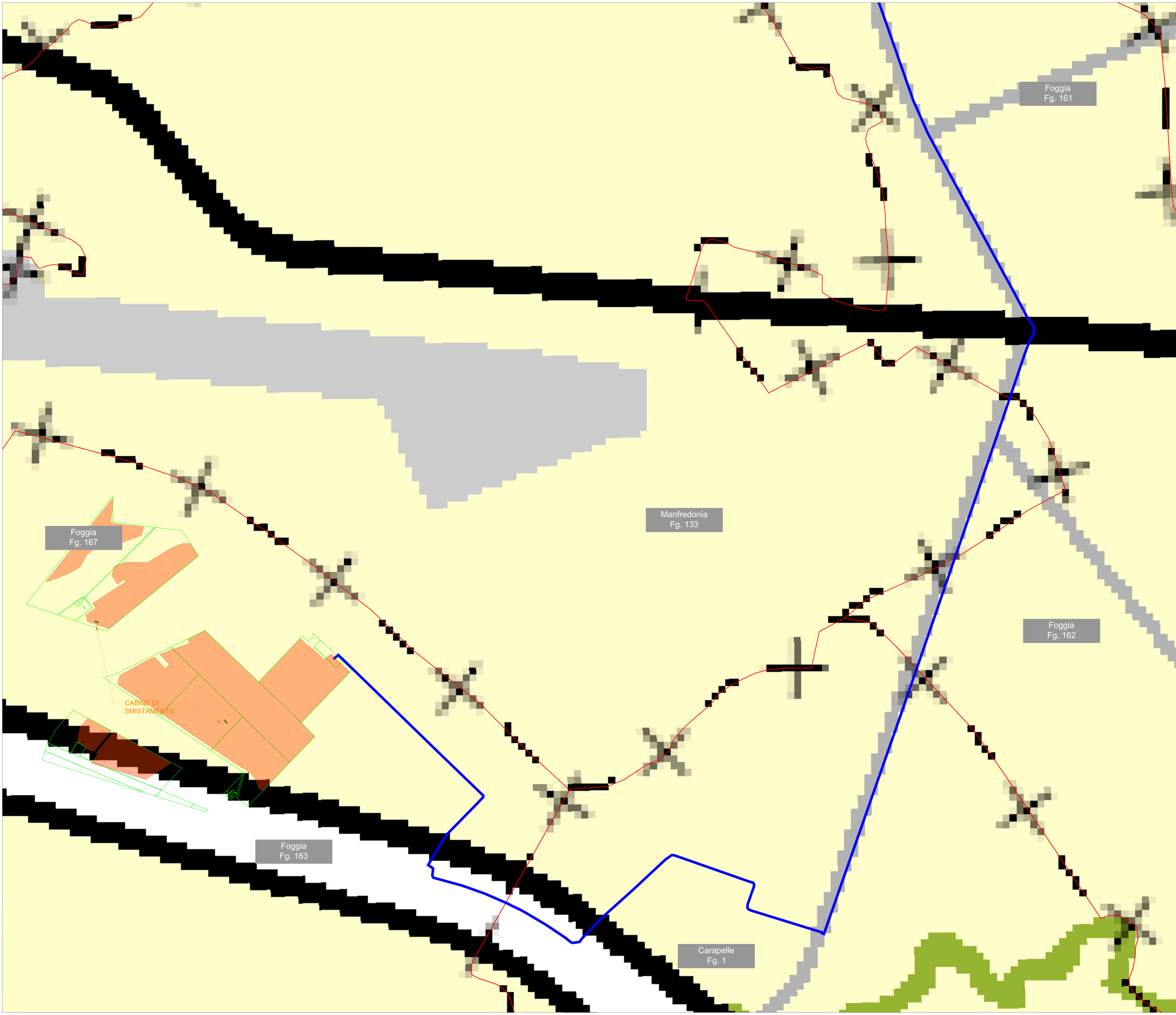
N.	DATA REVISIONE	DESCRIZIONE REVISIONE	PREPARED	CHECKED	APPROVED
00	01/02/24	PROGETTO PRELIMINARE			

Specialista / Specialist: Ing. Gennaro Simeone
 Timbro e firma / Stamp and signature

Progettisti / Planner: RENEWABLE CONSULTING S.R.L.

Nome file	Dimensione cartello	Scala
PA3_INQ_URB_NTA_10	A0	1:10.000

TUTTI I DIRITTI SONO RISERVATI. Questo documento è di proprietà esclusiva e di ogni natura ogni diritto sulla stessa. Pertanto, fatta eccezione per gli usi autorizzati consentiti o previsti dalla legge in relazione alla sua produzione, non può essere copiato, riprodotto, divulgato o divulgato ad altri in qualsiasi forma o mezzo, nemmeno per fini sperimentali, senza autorizzazione scritta del Confindustria Renewable Consulting s.r.l.



Legenda

- Limite catastale impianto agrivoltaico
- Area impianto agrivoltaico
- Cavidotto AT
- Ampliamento "SE Manfredonia"

Foggia
Fg. 167

Manfredonia
Fg. 133

Foggia
Fg. 162

Foggia
Fg. 163

Carapelle
Fg. 1

CABINE DI
SMISTAMENTO



Nome Progetto / Project Name
Progetto per la realizzazione di un impianto agrivoltaico denominato "Agrosolar 3", della potenza complessiva pari a 28,439 MWp e delle relative opere connesse, nel comune di Foggia (FG).

Sviluppatore / Developer
RENEWABLE CONSULTING S.R.L.
Corso G. Matteotti, 65
71017 - Torremaggiore (FG)
P. IVA 02250560683
info@renewableconsulting.eu
www.renewableconsulting.eu

Comitente PUGLIA AGROSOLAR 3 S.R.L. <small>Plazza Walther von Vogelweide, 8 39100 Bolzano P.IVA 03176980211 REA BZ - 238504</small>		Titolo documento / Document title INQUADRAMENTO SU STRUMENTAZIONE URBANISTICA VIGENTE	
Tavola / Panel 10 Quadrante 1		Codice elaborato / Code processed PA3_INQ_URB_NTA_10	

N.	DATA REVISIONE	DESCRIZIONE REVISIONE	PREPARED	CHECKED	APPROVED
00	01/02/24	PROGETTO PRELIMINARE			

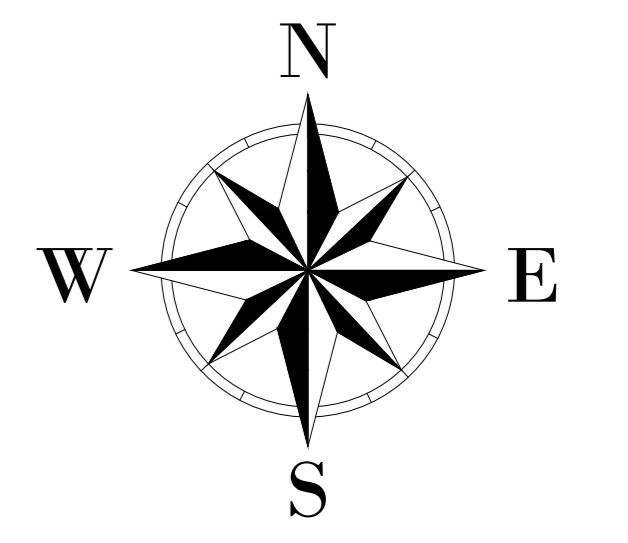
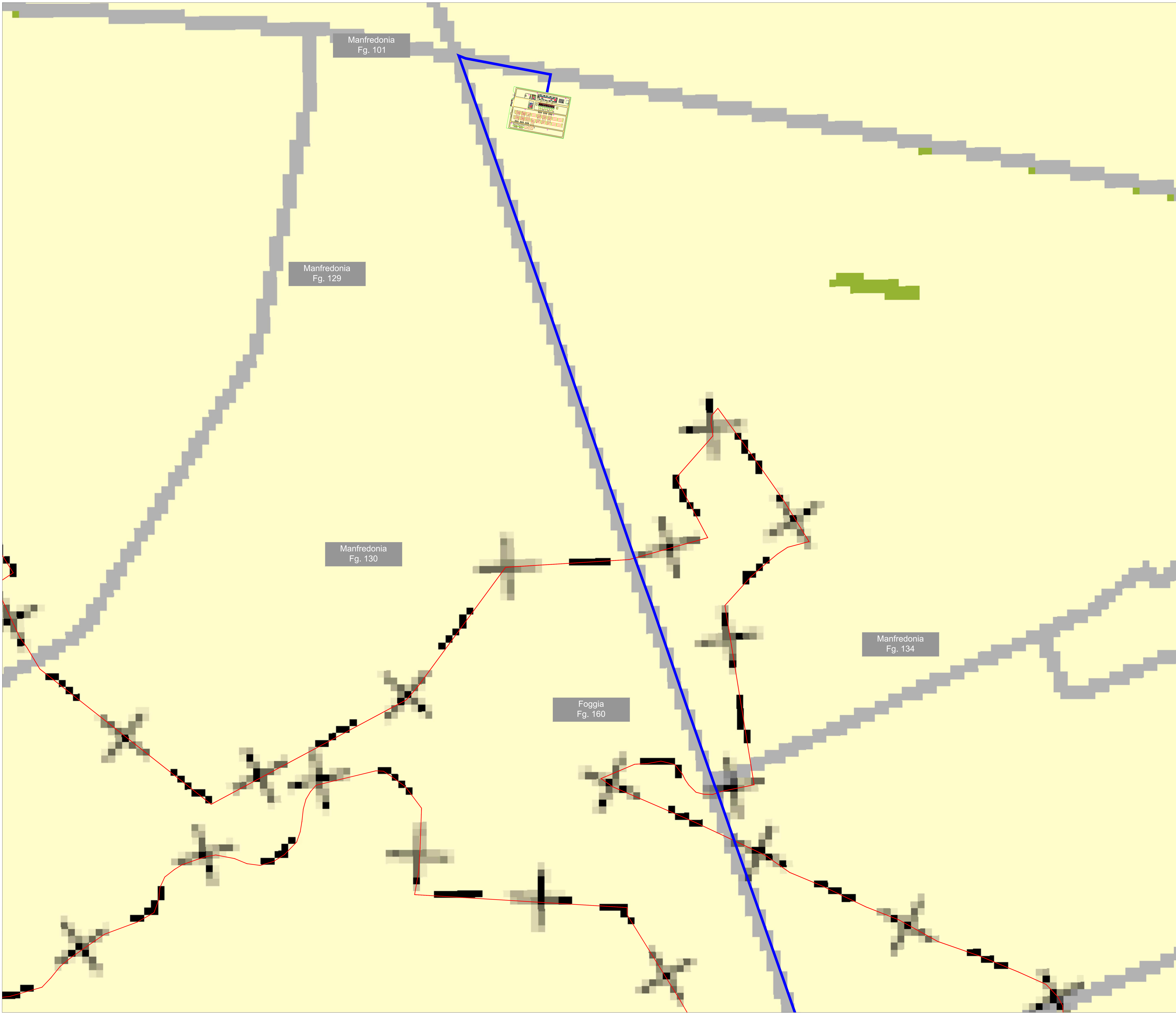
Specialista / Specialist
Ing. Gennaro Simeone

Timbro e firma / Stamp and signature

Progettisti / Planner
RENEWABLE CONSULTING S.R.L.

Nome file	Dimensione cartello	Scala
PA3_INQ_URB_NTA_10	A0	1:5.000

TUTTI I DIRITTI SONO RISERVATI - Questo documento è di proprietà esclusiva e di cui rimane ogni diritto sulla stessa. Pertanto, fatta eccezione per gli usi autorizzati consentiti o previsti dalla legge in relazione alla sua produzione, non può essere copiato, riprodotto, comunicato o divulgato ad altri o usato in qualsiasi altra maniera, nemmeno per fini sperimentali, senza autorizzazione scritta del Confindustria Renewable Consulting S.R.L.



Legenda

- Limite catastale impianto agrivoltaico
- Area impianto agrivoltaico
- Cavidotto AT
- Ampliamento "SE Manfredonia"



Nome Progetto / Project Name
Progetto per la realizzazione di un impianto agrivoltaico denominato "Agrosolar 3", della potenza complessiva pari a 28,439 MWp e delle relative opere connesse, nel comune di Foggia (FG).

Sviluppatore / Developer
RENEWABLE CONSULTING S.R.L.
 Corso G. Matteotti, 65
 71017 - Torremaggiore (FG)
 P. IVA 02250560683
 info@renewableconsulting.eu
 www.renewableconsulting.eu

Committente
PUGLIA AGROSOLAR 3 S.R.L.
 Piazza Walther von Vogelweide, 8
 39100 Bolzano
 P.IVA 03176980211
 REA BZ - 238504

Titolo documento / Document title
INQUADRAMENTO SU STRUMENTAZIONE URBANISTICA VIGENTE

Tavola / Panel
10
Quadrante 2

Codice elaborato / Code processed
PA3_INQ_URB_NTA_10

N.	DATA REVISIONE	DESCRIZIONE REVISIONE	PREPARED	CHECKED	APPROVED
00	01/02/24	PROGETTO PRELIMINARE			

Specialista / Specialist
Ing. Gennaro Simeone

Timbro e firma / Stamp and signature

Progettisti / Planner
RENEWABLE CONSULTING S.R.L.

Nome file	Dimensione cartello	Scala
PA3_INQ_URB_NTA_10	A0	1:5.000

TUTTI I DIRITTI SONO RISERVATI - Questo documento è di proprietà esclusiva e ci si riserva ogni diritto sulla stessa. Pertanto, fatta eccezione per gli usi autorizzati consentiti a priori dalla legge in relazione alla sua produzione, non può essere copiato, riprodotto, comunicato o divulgato ad altri in qualsiasi forma o mezzo, nemmeno per fini sperimentali, senza autorizzazione scritta del Consorzio Renewable Consulting s.r.l.