



Regione  
Puglia



Provincia  
di Foggia



Comune di  
Foggia

Nome Progetto / Project Name

Progetto per la realizzazione di un impianto agrivoltaico denominato "Agrosolar 3", della potenza complessiva pari a 28,439 MWp e delle relative opere connesse, nel comune di Foggia (FG).

Sviluppatore / Developer



**RENEWABLE CONSULTING S.R.L.**

Corso G. Matteotti, 65  
71017 - Torremaggiore (FG)  
P. IVA 02250560683  
info@renewableconsulting.eu  
www.renewableconsulting.eu

Committente  <b>PUGLIA AGROSOLAR 3 S.R.L.</b> Piazza Walther von Vogelweide, 8 39100 Bolzano P.IVA 03176980211 REA BZ - 238504	Titolo documento / Document title  Tavole Relazione del Paesaggio agrario	
	Tavola / Pannel  <b>TAV</b>	Codice elaborato / Code processed  PA3_ELE_PSG_03a

N.	DATA REVISIONE	DESCRIZIONE REVISIONE	PREPARED	CHECKED	APPROVED
00	03/2024	PROGETTO PRELIMINARE			

Specialista / Specialist  Dott.ssa Agr. Francesca De Santo	Timbro e firma / Stamp and signature  
--	--

Progettisti / Planner  RENEWABLE CONSULTING S.R.L.			
	Nome file	Dimensione cartiglio	Scala
	PA3_ELE_PSG_03a	A0	

# Allegato 1

## Legenda ortofoto

- AREA IMPIANTO
- BUFFER 500 m
- Alberature stradali
- Fasce di vegetazione mista
- Stazione Elettrica
- Elettrodotto interrato
- Punti foto



**Legenda ortofoto**

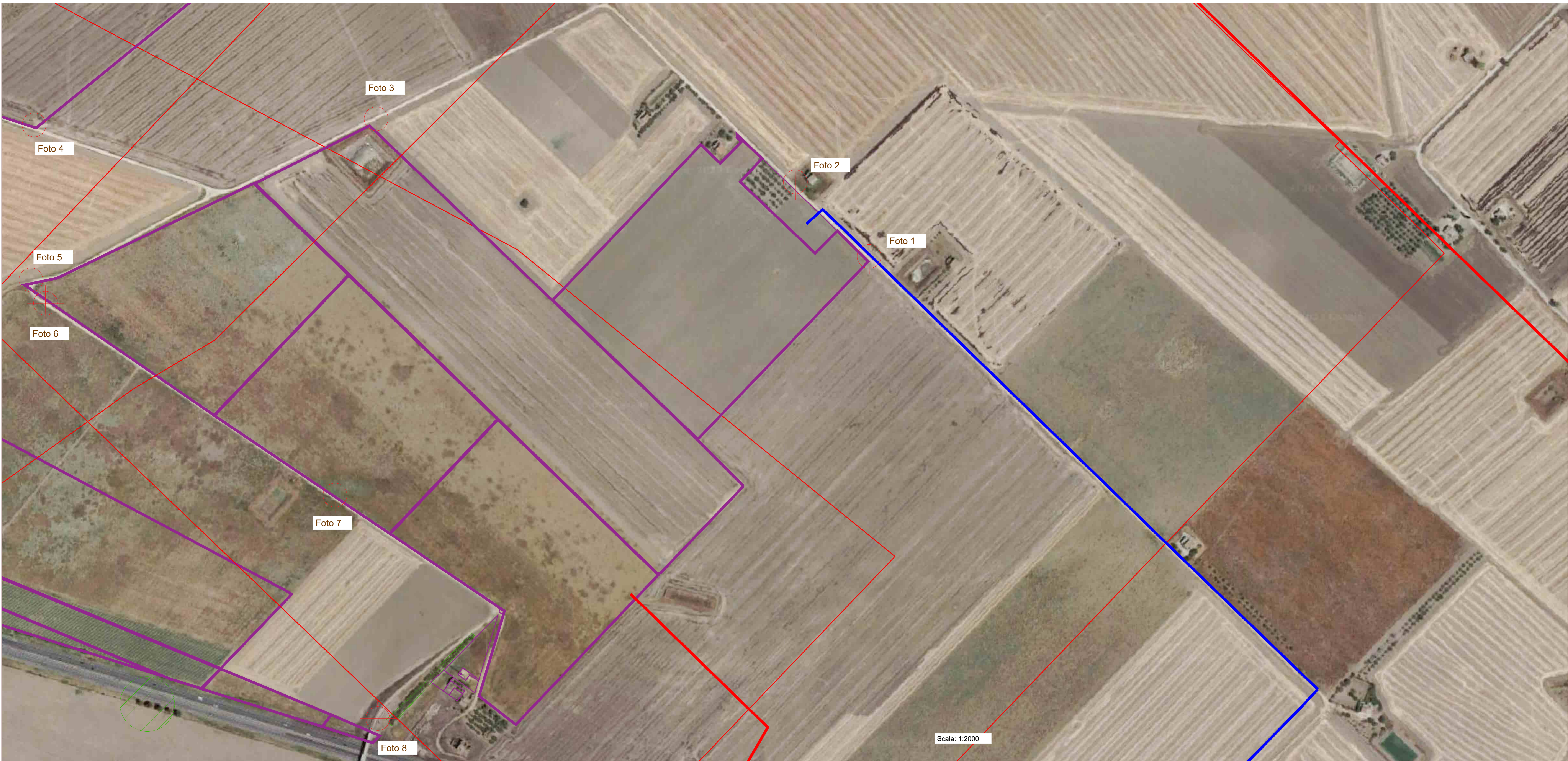
-  AREA IMPIANTO
-  BUFFER 500 m
-  Alberature stradali
-  Fasce di Vegetazione Mista
-  Stazione Elettrica
-  Elettrodoto interrato
-  Punti foto



**Punto foto 1**



**Data della ripresa:** 24/05/2023  
**Coordinate:** N41°23'37.26"; E15°44'17.39"  
**Altitudine:** 40,3 m



- Legenda ortofoto**
- AREA IMPIANTO
  - BUFFER 500 m
  - Alberature stradali
  - Fasce di vegetazione mista
  - Stazione Elettrica
  - Elettrodotto interrato
  - ⊕ Punti foto

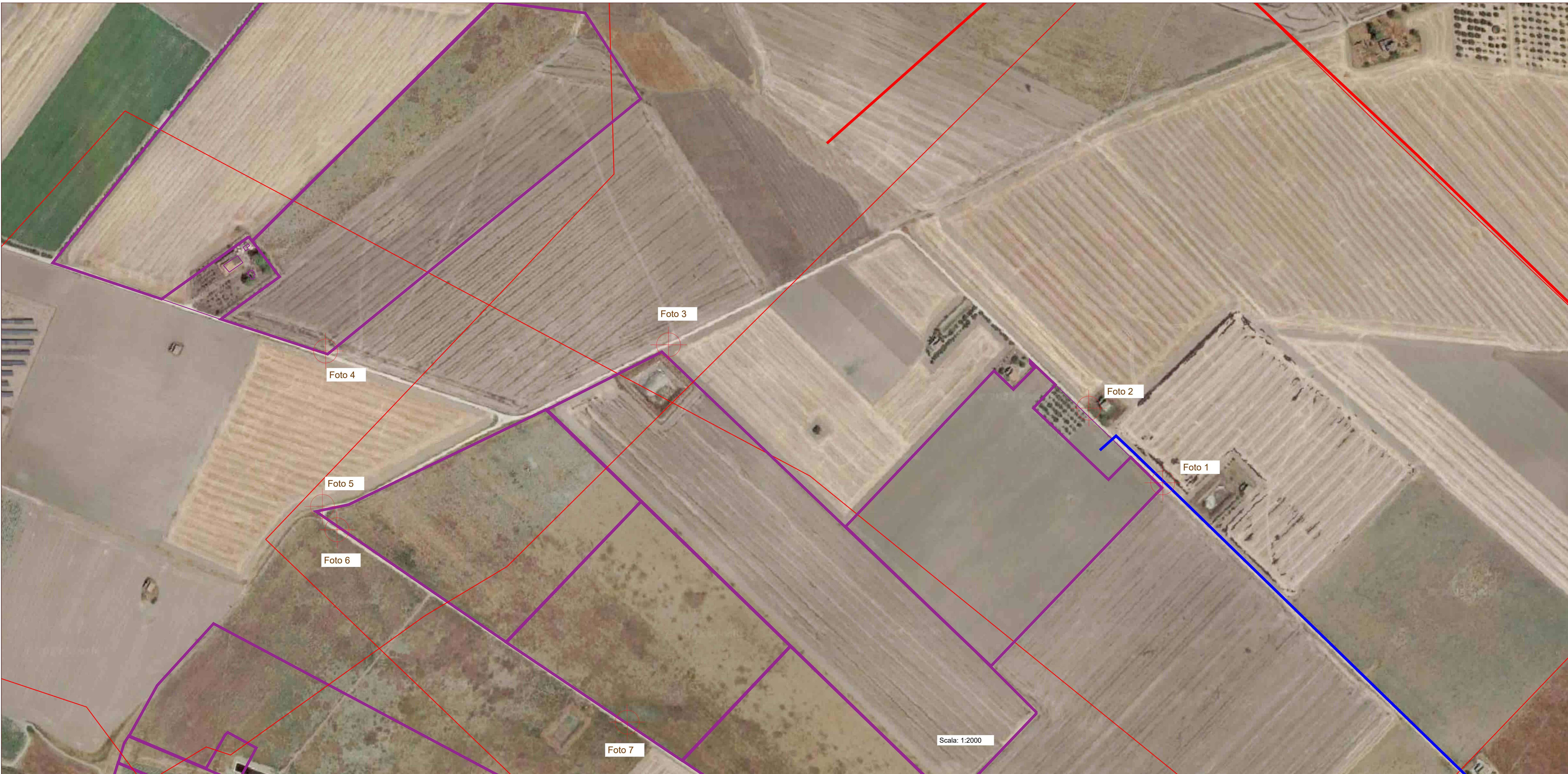
**Punto foto 2**



**Data della ripresa:** 24/05/2023  
**Coordinate:** N41°23'40.23"; E15°44'13.55"  
**Altitudine:** 41,3 m

**Legenda ortofoto**

-  AREA IMPIANTO
-  BUFFER 500 m
-  Alberature stradali
-  Fasce di vegetazione mista
-  Stazione Elettrica
-  Elettrodotto interrato
-  Punti foto



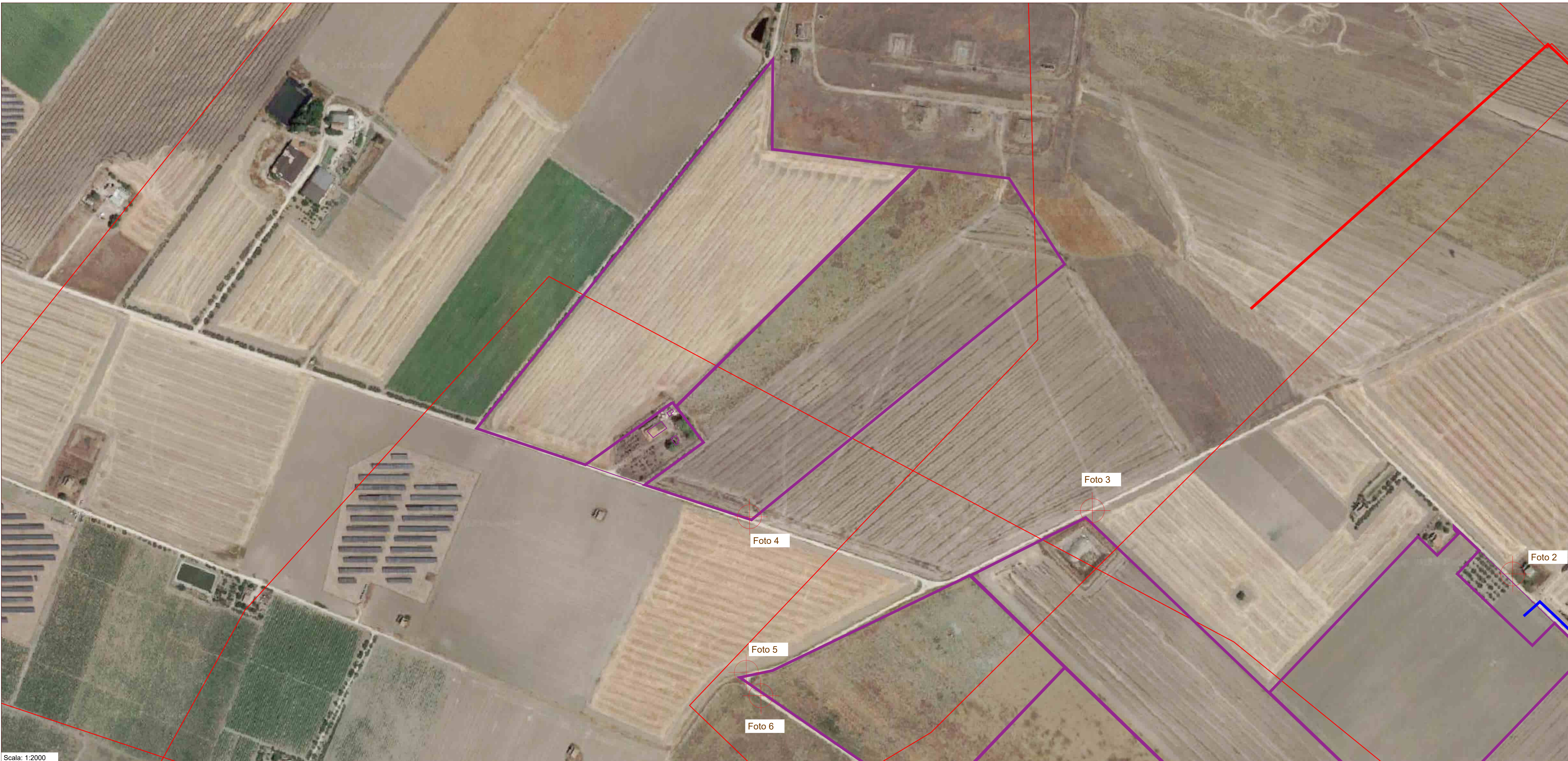
**Punto foto 3**



**Data della ripresa:** 24/05/2023  
**Coordinate:** N41°23'42.87"; E15°43'51.56"  
**Altitudine:** 42,9 m

**Legenda ortofoto**

-  AREA IMPIANTO
-  BUFFER 500 m
-  Alberature stradali
-  Fasce di vegetazione mista
-  Stazione Elettrica
-  Elettrodotto interrato
-  Punti foto



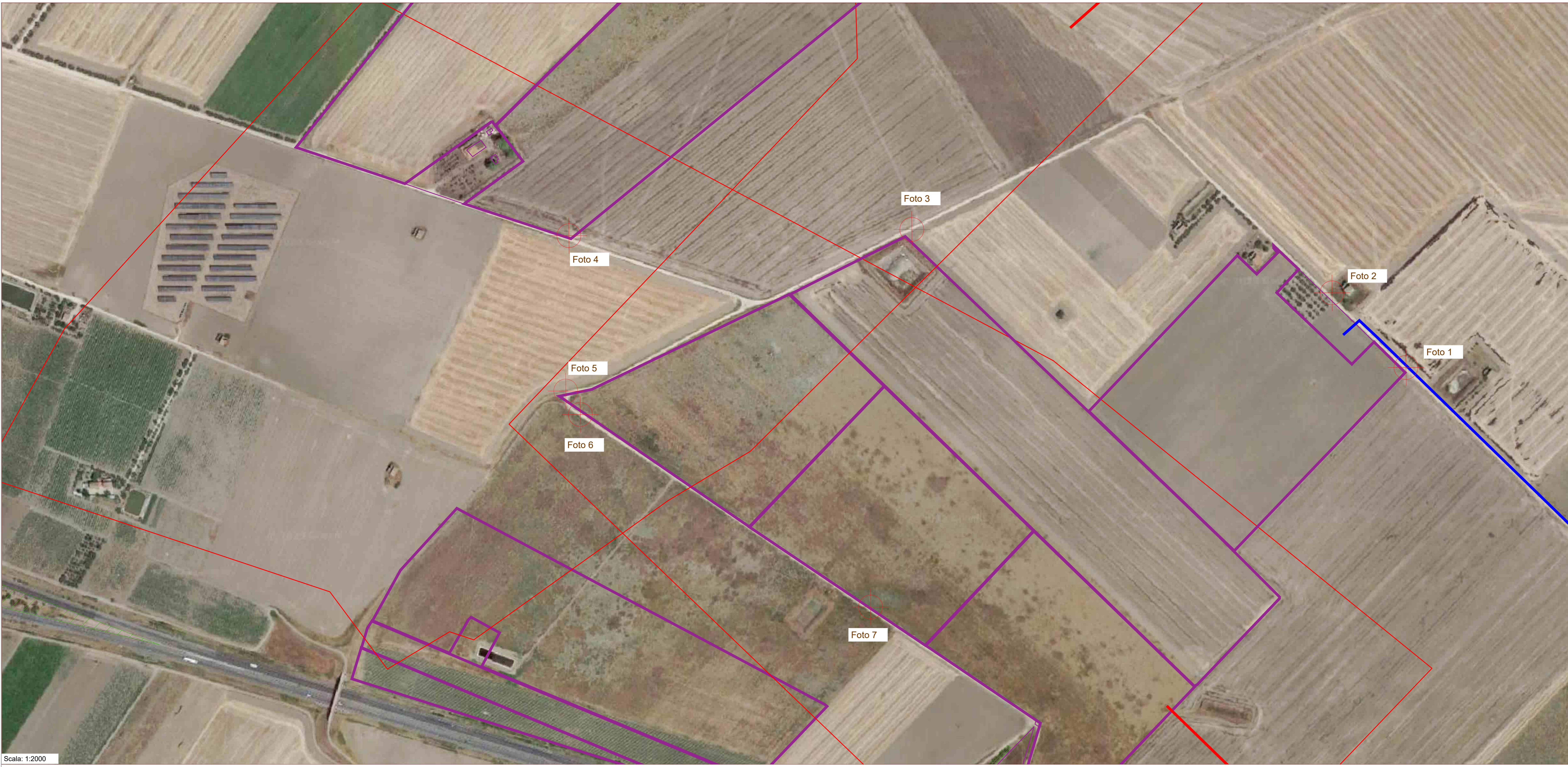
**Punto foto 4**



**Data della ripresa:** 24/05/2023  
**Coordinate:** N41°23'42.74"; E15°43'33.59"  
**Altitudine:** 41,7 m

**Legenda ortofoto**

-  AREA IMPIANTO
-  BUFFER 500 m
-  Alberature stradali
-  Fasce di vegetazione mista
-  Stazione Elettrica
-  Elettrodotto interrato
-  Punti foto



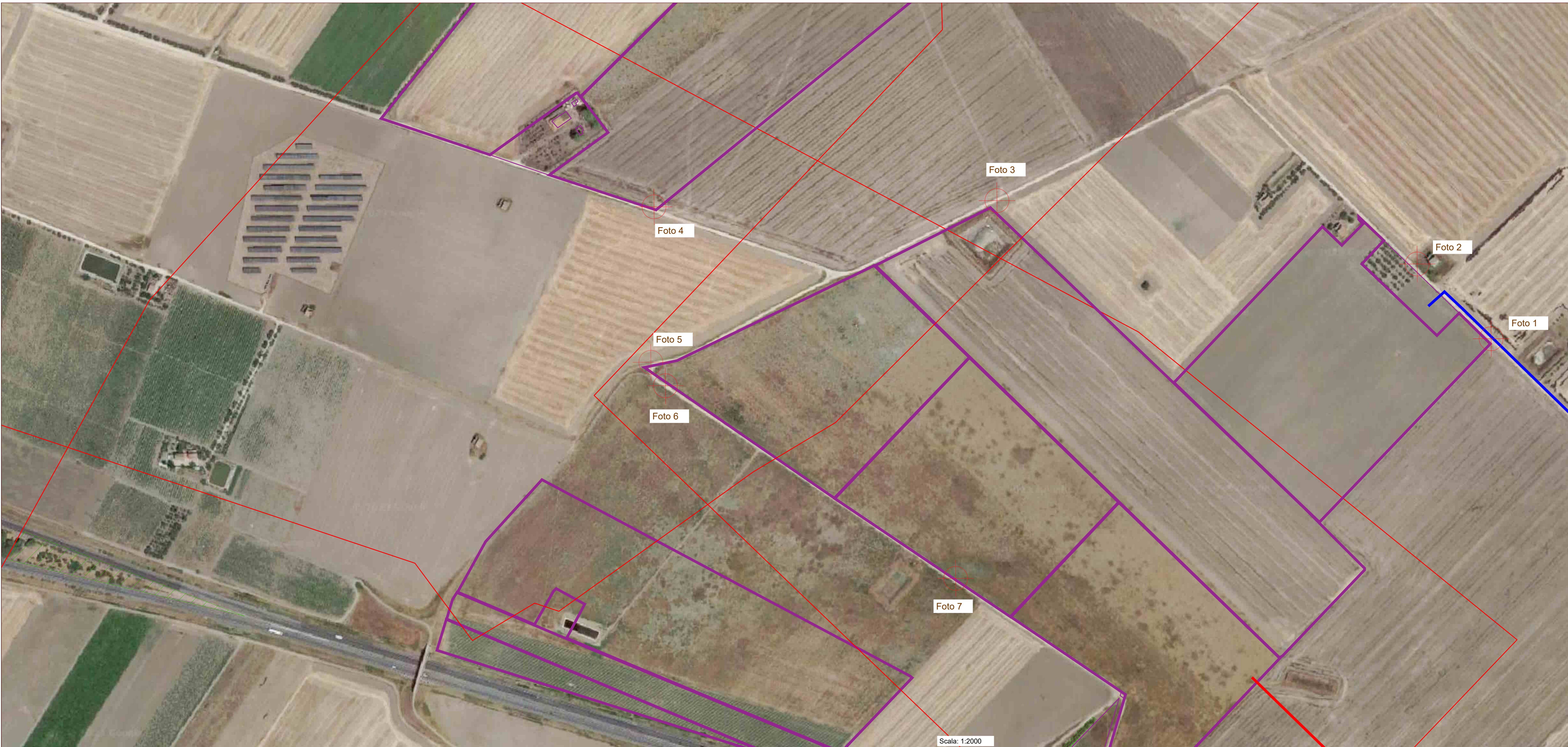
**Punto foto 5**



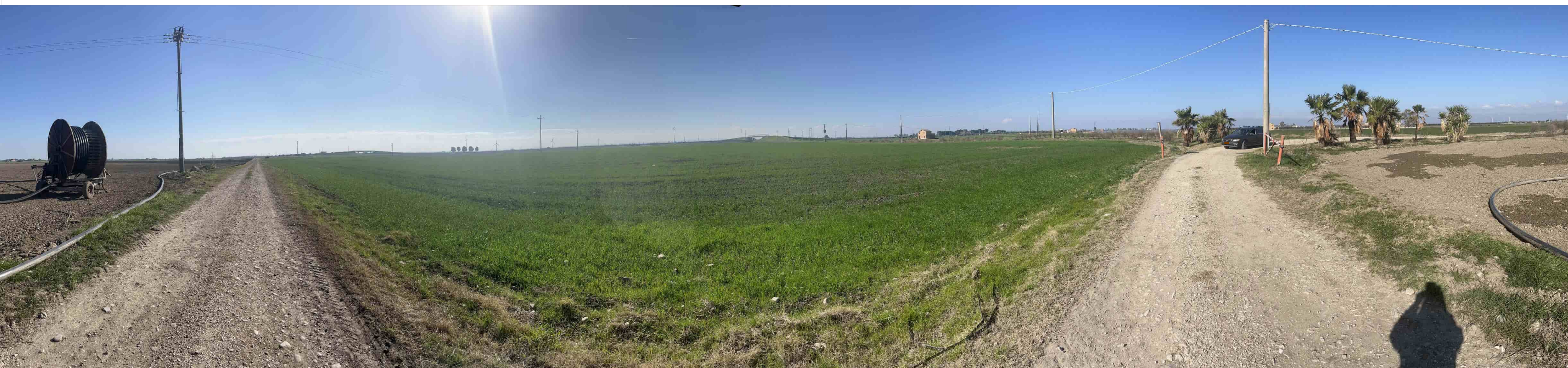
**Data della ripresa:** 24/05/2023  
**Coordinate:** N41°23'36.55"; E15°43'33.27"  
**Altitudine:** 42,9 m

**Legenda ortofoto**

-  AREA IMPIANTO
-  BUFFER 500 m
-  Alberature stradali
-  Fasce di vegetazione mista
-  Stazione Elettrica
-  Elettrodotto interrato
-  Punti foto

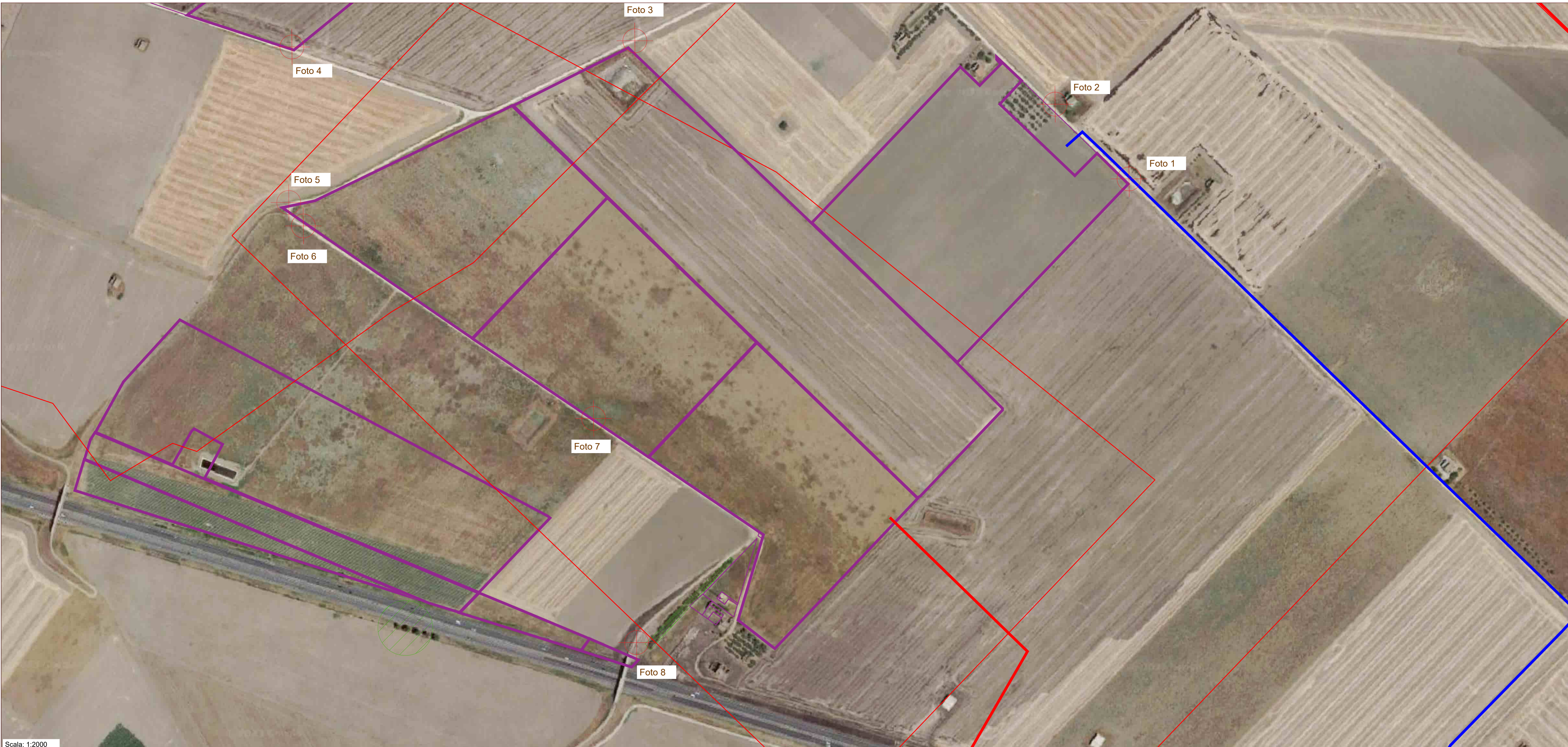


**Punto foto 6**



**Data della ripresa:** 30/01/2024  
**Coordinate:** N41°23'35.68"; E15°43'34.11"  
**Altitudine:** 45,0 m





- Legenda ortofoto**
- AREA IMPIANTO
  - BUFFER 500 m
  - Alberature stradali
  - Fasce di vegetazione mista
  - Stazione Elettrica
  - Elettrodotto interrato
  - Punti foto

**Punto foto 7**



**Data della ripresa:** 24/05/2023  
**Coordinate:** N41°23'27.99"; E15°43'49.23"  
**Altitudine:** 43,2 m

**Legenda ortofoto**

-  AREA IMPIANTO
-  BUFFER 500 m
-  Alberature stradali
-  Fasce di vegetazione mista
-  Stazione Elettrica
-  Elettrodotto interrato
-  Punti foto

Foto 7

Foto 8

Scala: 1:2000

**Punto foto 8**



**Data della ripresa:** 24/05/2023  
**Coordinate:** N41°23'19.14"; E15°43'51.38"  
**Altitudine:** 50,0 m

**Legenda ortofoto**

-  AREA IMPIANTO
-  BUFFER 500 m
-  Alberature stradali
-  Fasce di vegetazione mista
-  Stazione Elettrica
-  Elettrodotto interrato
-  Punti foto



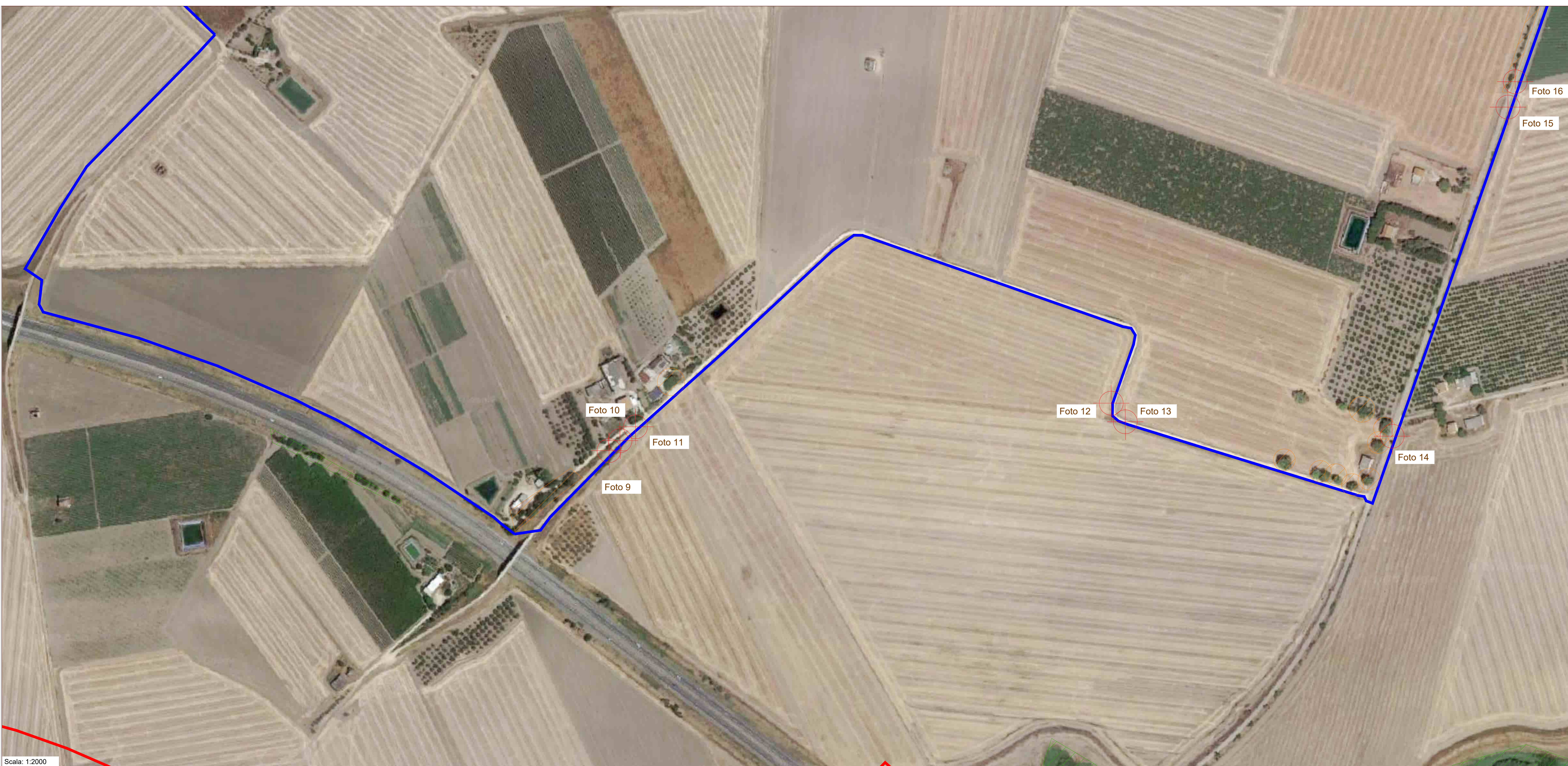
**Punto foto 9**



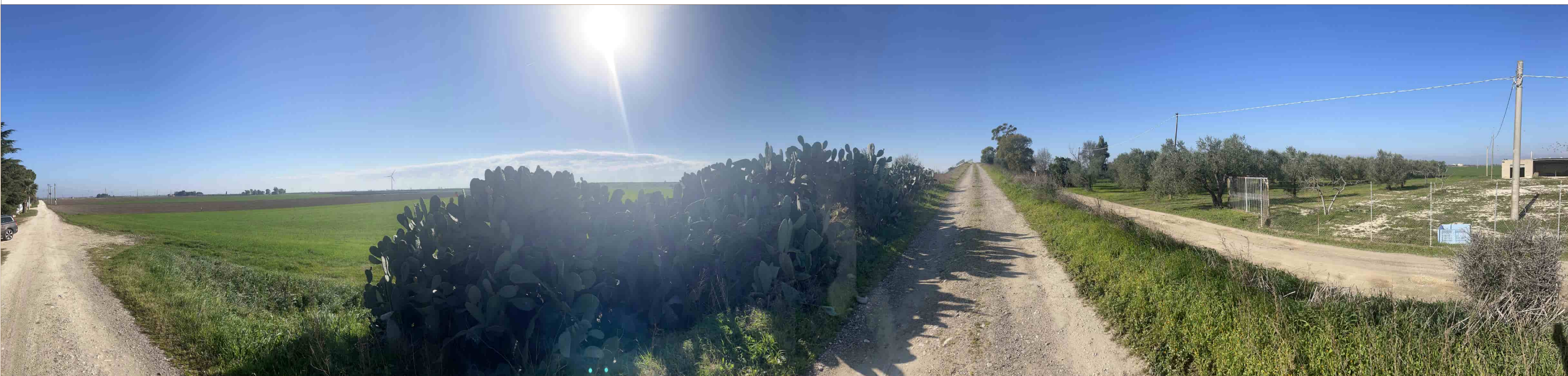
**Data della ripresa:** 30/01/2024  
**Coordinate:** N41°23'3.43"; E15°45'1.21"  
**Altitudine:** 43,2 m

**Legenda ortofoto**

-  AREA IMPIANTO
-  BUFFER 500 m
-  Alberature stradali
-  Fasce di vegetazione mista
-  Stazione Elettrica
-  Elettrodotto interrato
-  Punti foto



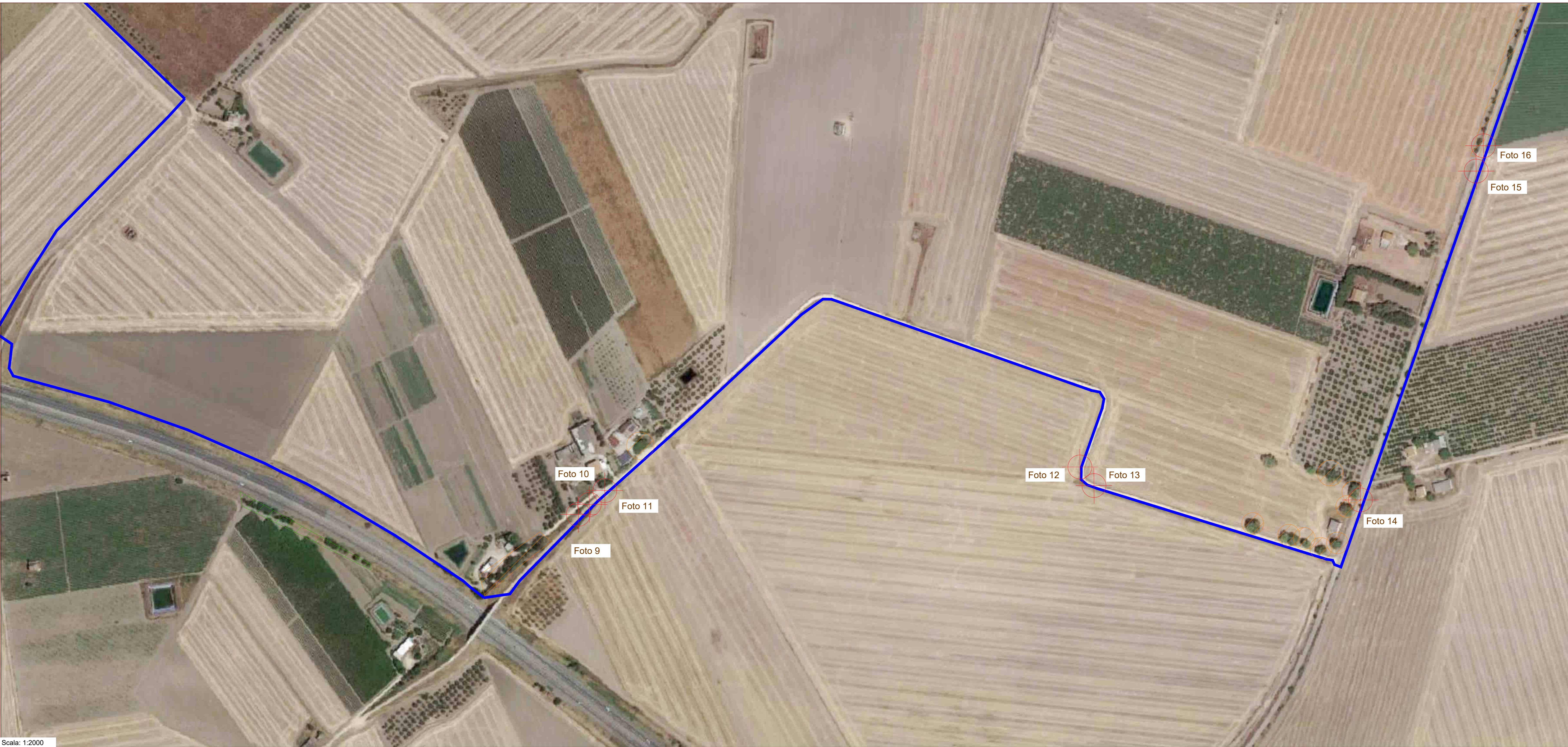
**Punto foto 10**



**Data della ripresa:** 30/01/2024  
**Coordinate:** N41°23'3.82"; E15°45'1.79"  
**Altitudine:** 42,1 m

**Legenda**

-  AREA IMPIANTO
-  BUFFER 500 m
-  Vigneti
-  Uliveti
-  Stazione Elettrica
-  Elettrodoto interrato
-  Punti foto



Scala: 1:2000

**Punto foto 11**



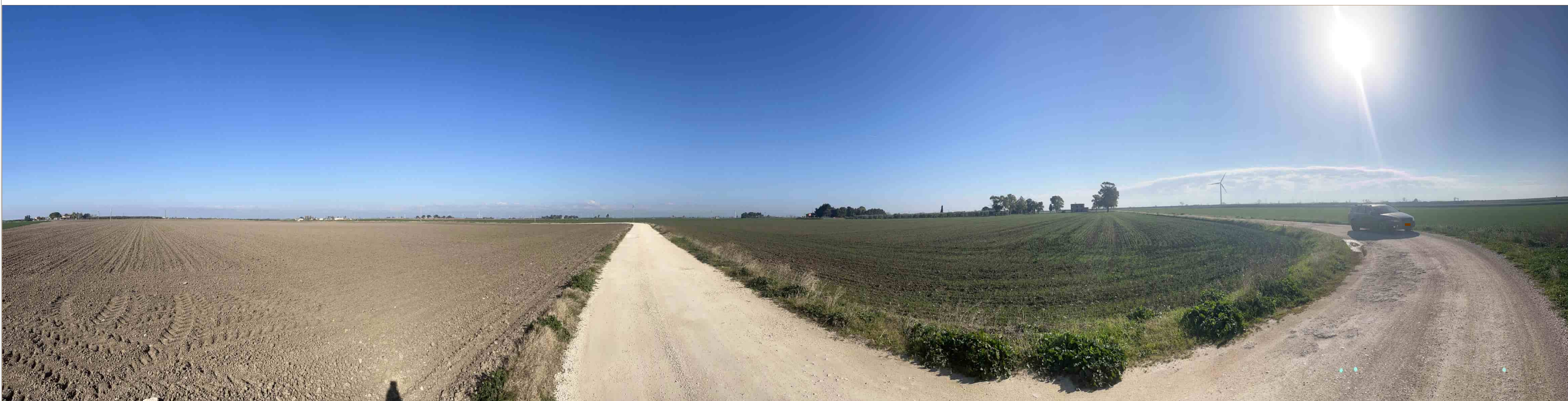
**Data della ripresa:** 30/01/2024  
**Coordinate:** N41°23'4.36"; E15°45'2.61"  
**Altitudine:** 41,6 m

**Legenda ortofoto**

-  AREA IMPIANTO
-  BUFFER 500 m
-  Alberature stradali
-  Fasce di vegetazione mista
-  Stazione Elettrica
-  Elettrodotto interrato
-  Punti foto



**Punto foto 12**



**Data della ripresa:** 30/01/2024  
**Coordinate:** N41°23'5.13"; E15°45'27.54"  
**Altitudine:** 40,6 m

**Legenda ortofoto**

-  AREA IMPIANTO
-  BUFFER 500 m
-  Alberature stradali
-  Fasce di vegetazione mista
-  Stazione Elettrica
-  Elettrodotti interrati
-  Punti foto



**Punto foto 13**



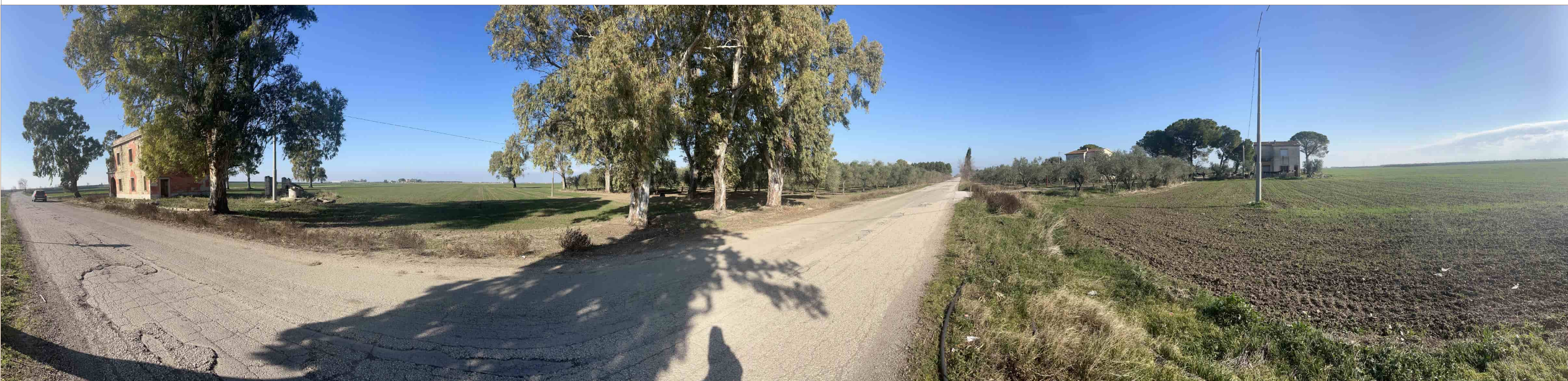
**Data della ripresa:** 30/01/2024  
**Coordinate:** N41°23'4.39"; E15°45'28.27"  
**Altitudine:** 39,7 m

**Legenda ortofoto**

-  AREA IMPIANTO
-  BUFFER 500 m
-  Alberature stradali
-  Fasce di vegetazione mista
-  Stazione Elettrica
-  Elettrodotto interrato
-  Punti foto



**Punto foto 14**



**Data della ripresa:** 30/01/2024  
**Coordinate:** N41°23'3.73"; E15°45'42.24"  
**Altitudine:** 39,8 m



**Legenda ortofoto**

-  AREA IMPIANTO
-  BUFFER 500 m
-  Alberature stradali
-  Fasce di vegetazione mista
-  Stazione Elettrica
-  Elettrodotta interrato
-  Punti foto



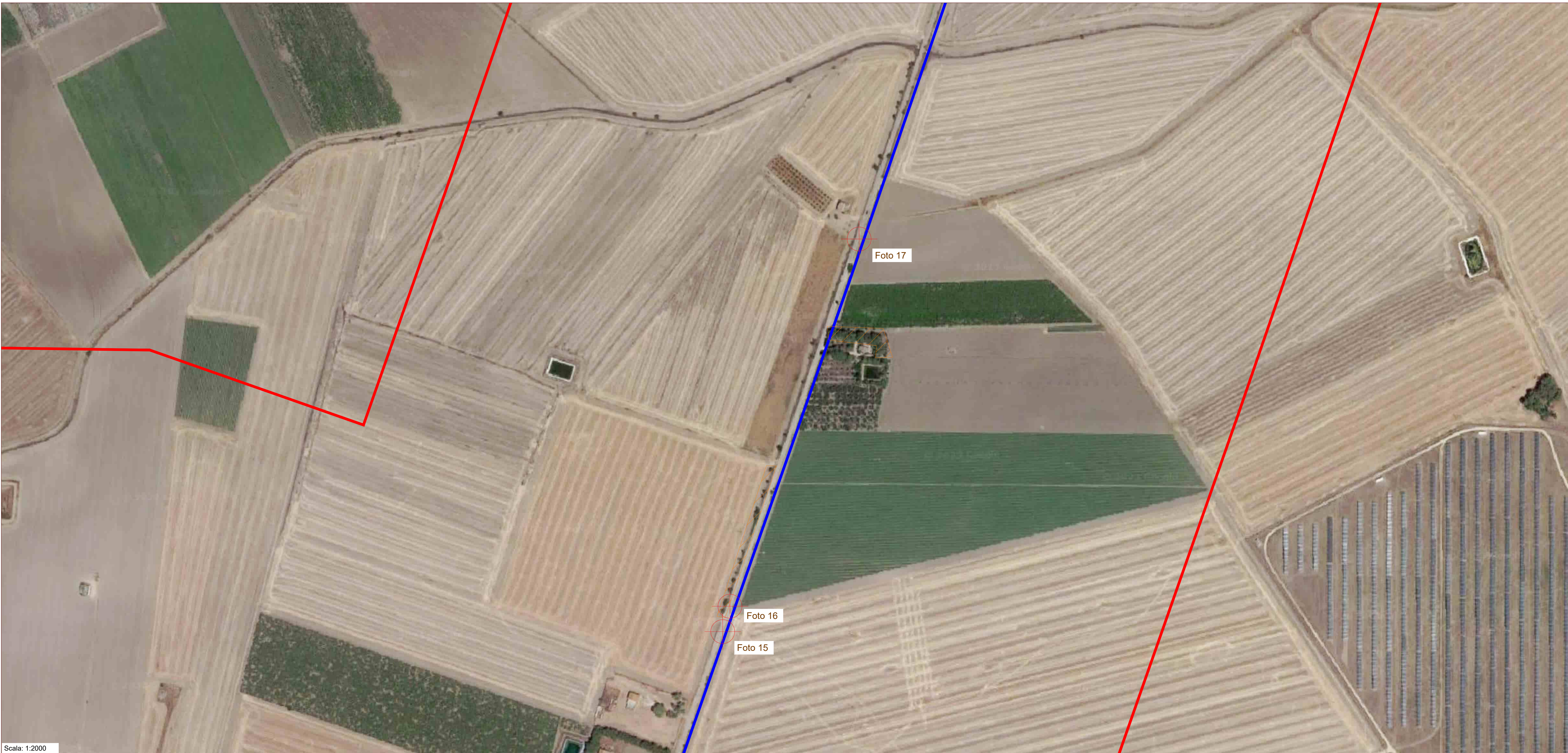
**Punto foto 15**



**Data della ripresa:** 30/01/2024  
**Coordinate:** N41°23'16.68"; E15°45'48.46"  
**Altitudine:** 36,0 m

**Legenda ortofoto**

-  AREA IMPIANTO
-  BUFFER 500 m
-  Alberature stradali
-  Fasce di vegetazione mista
-  Stazione Elettrica
-  Elettrodotto interrato
-  Punti foto



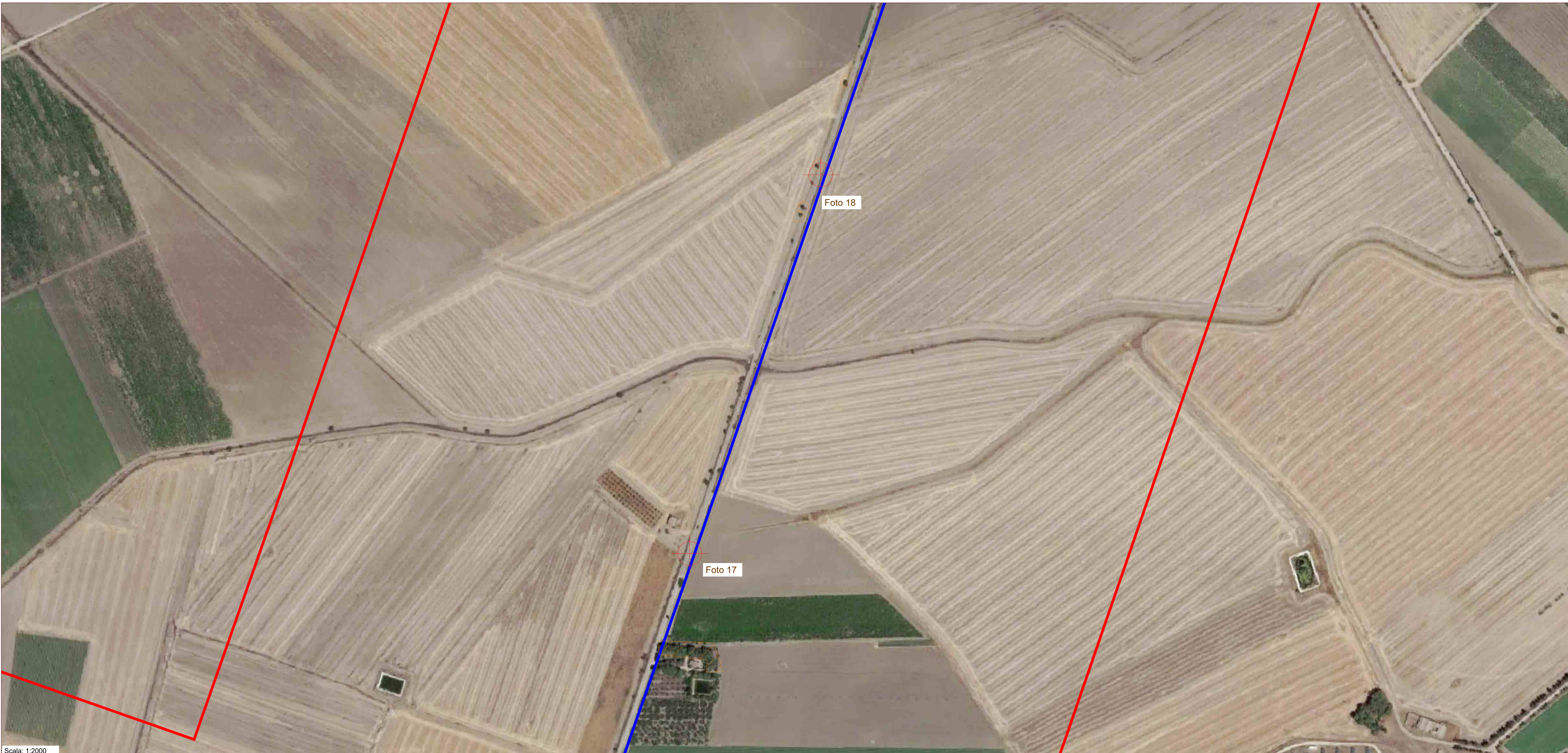
**Punto foto 16**



**Data della ripresa:** 30/01/2024  
**Coordinate:** N41°23'17.68"; E15°45'48.85"  
**Altitudine:** 38,2 m

**Legenda ortofoto**

-  AREA IMPIANTO
-  BUFFER 500 m
-  Alberature stradali
-  Fasce di vegetazione mista
-  Stazione Elettrica
-  Elettrodotto interrato
-  Punti foto



Scala: 1:2000

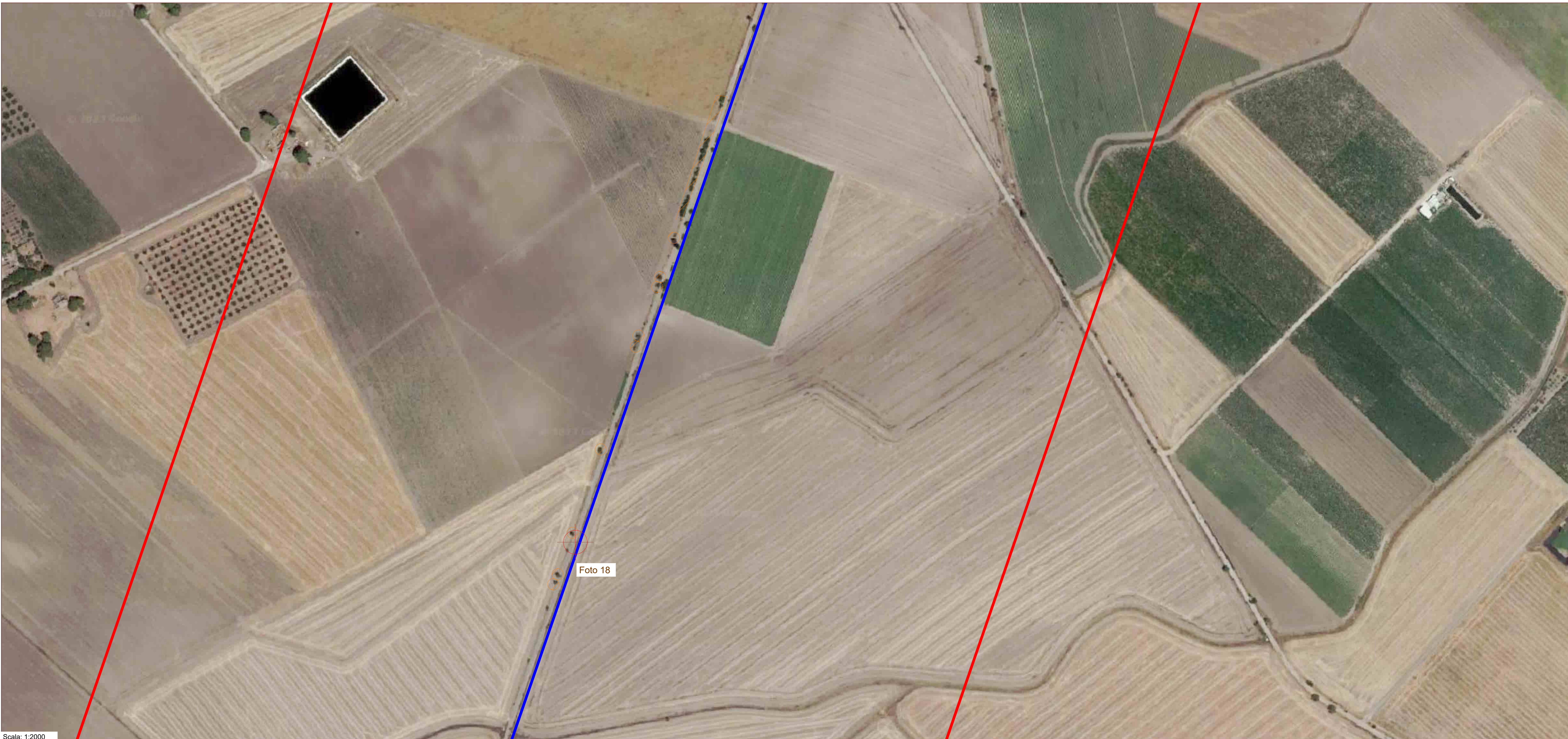
**Punto foto 17**



**Data della ripresa:** 30/01/2024  
**Coordinate:** N41°23'32.13"; E15°45'55.79"  
**Altitudine:** 34,1 m

**Legenda ortofoto**

-  AREA IMPIANTO
-  BUFFER 500 m
-  Alberature stradali
-  Fasce di vegetazione mista
-  Stazione Elettrica
-  Elettrodotto interrato
-  Punti foto



Scala: 1:2000

**Punto foto 18**



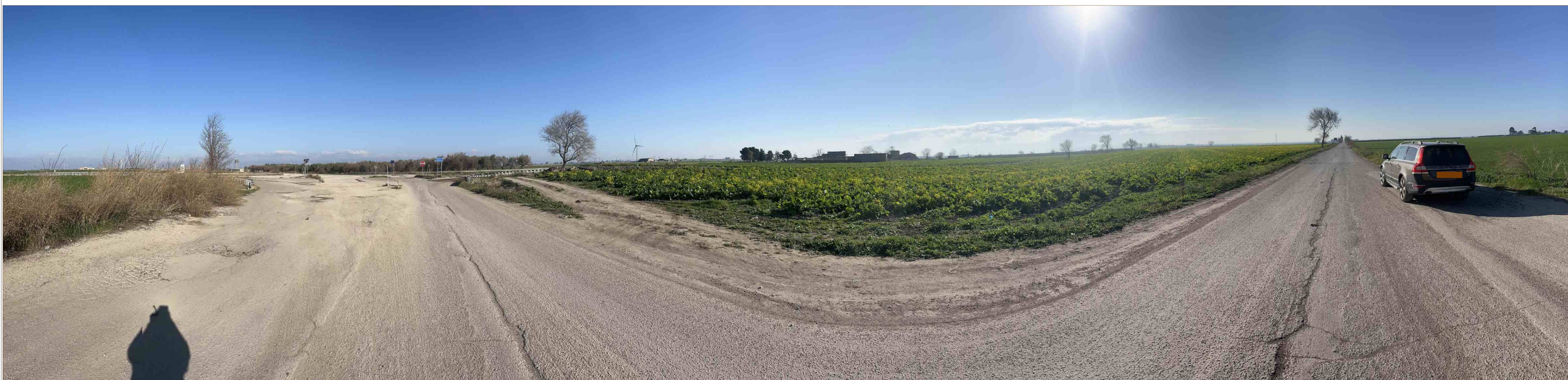
**Data della ripresa:** 30/01/2024  
**Coordinate:** N41°23'47.03"; E15°46'2.83"  
**Altitudine:** 33,6 m

**Legenda ortofoto**

-  AREA IMPIANTO
-  BUFFER 500 m
-  Alberature stradali
-  Fasce di vegetazione mista
-  Stazione Elettrica
-  Elettrodotto interrato
-  Punti foto



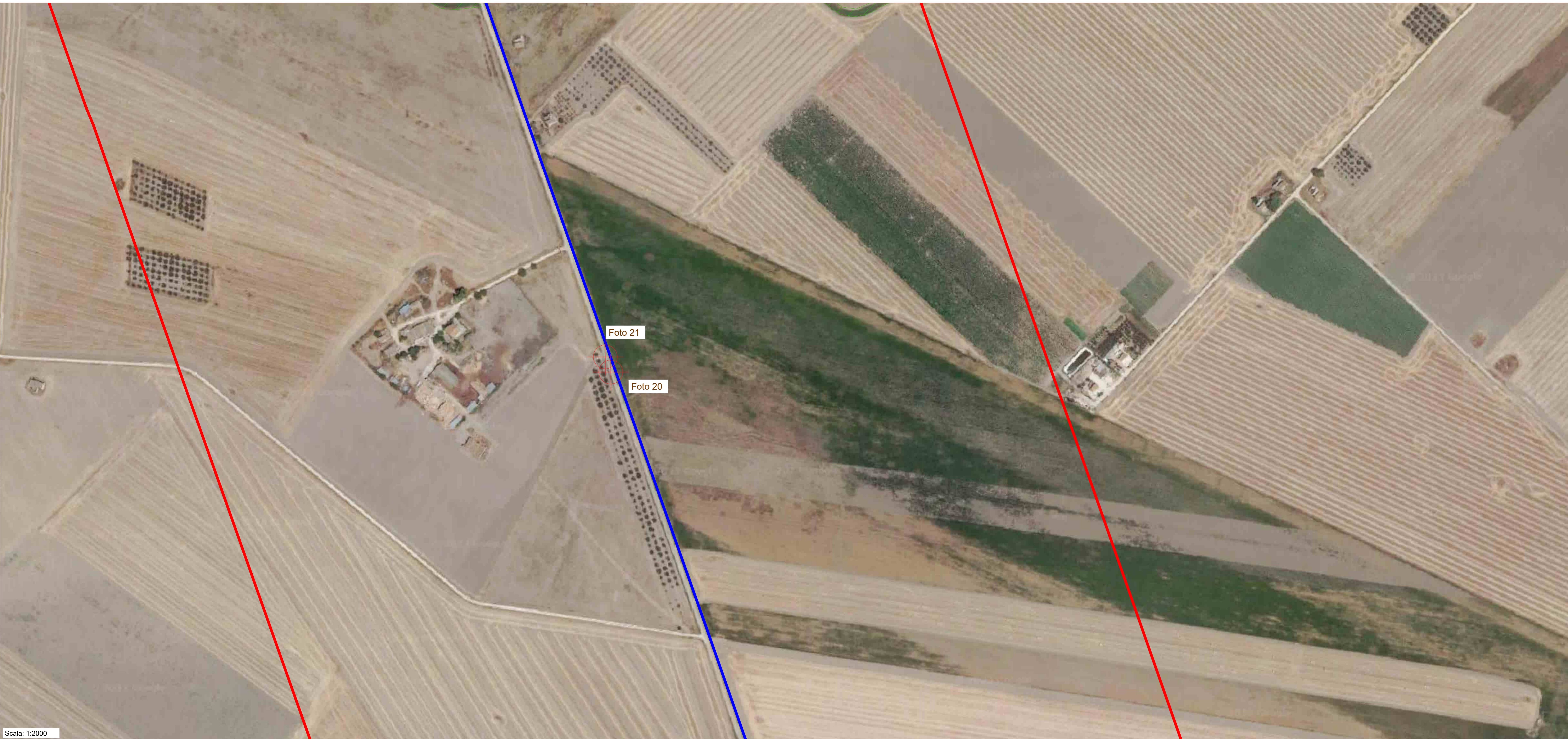
**Punto foto 19**



**Data della ripresa:** 30/01/2024  
**Coordinate:** N41°24'20.25"; E15°46'18.33"  
**Altitudine:** 33,0 m

**Legenda ortofoto**

-  AREA IMPIANTO
-  BUFFER 500 m
-  Alberature stradali
-  Fasce di vegetazione mista
-  Stazione Elettrica
-  Elettrodotto interrato
-  Punti foto



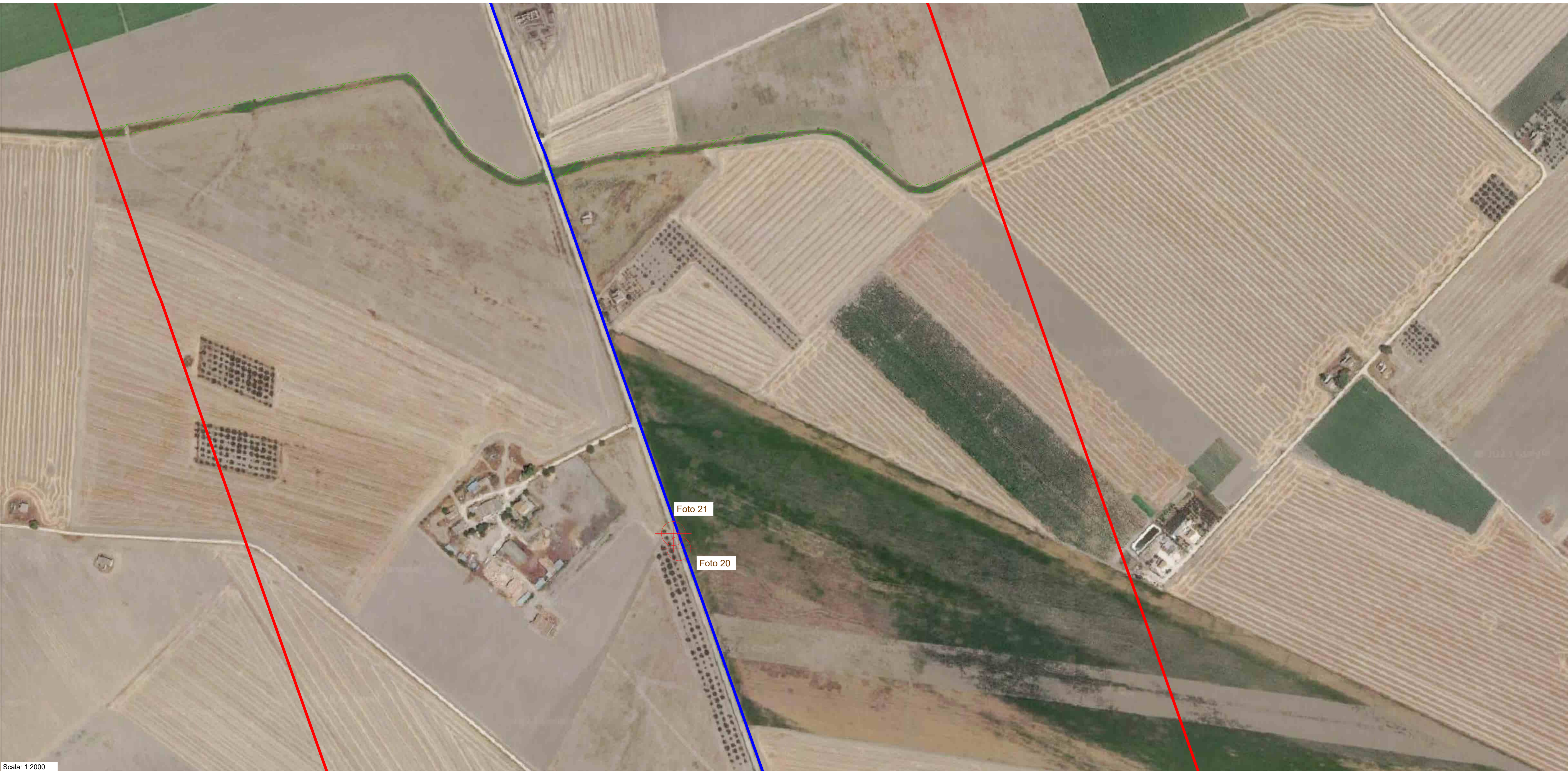
**Punto foto 20**



**Data della ripresa:** 30/01/2024  
**Coordinate:** N41°25'15.06"; E15°45'48.13"  
**Altitudine:** 28,1 m

**Legenda ortofoto**

-  AREA IMPIANTO
-  BUFFER 500 m
-  Alberature stradali
-  Fasce di vegetazione mista
-  Stazione Elettrica
-  Elettrodotto interrato
-  Punti foto



Scala: 1:2000

**Punto foto 21**



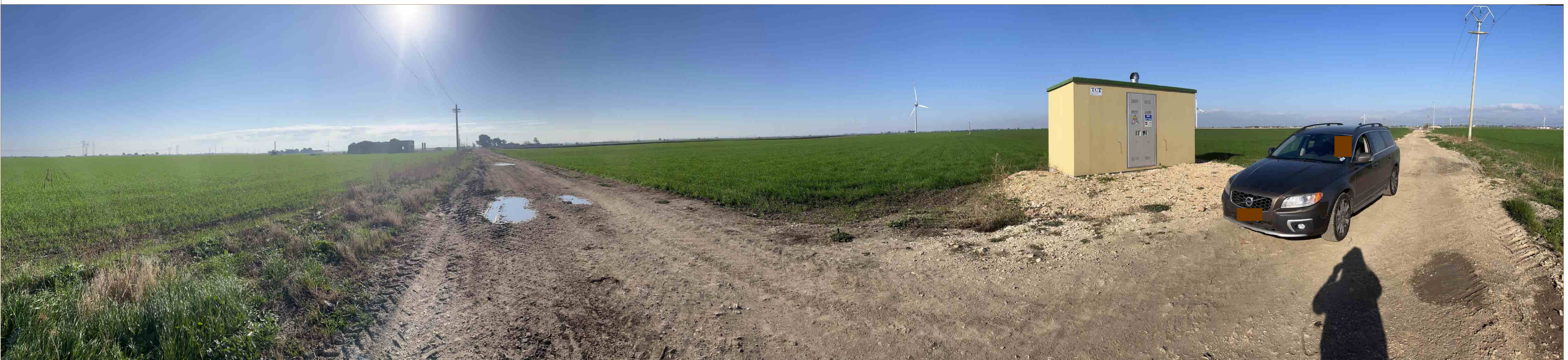
**Data della ripresa:** 30/01/2024  
**Coordinate:** N41°25'15.66"; E15°45'47.88"  
**Altitudine:** 28,2 m

- Legenda ortofoto**
- AREA IMPIANTO
  - BUFFER 500 m
  - Alberature stradali
  - Fasce di vegetazione mista
  - Stazione Elettrica
  - Elettrodotta interrato
  - Punti foto



Scala: 1:2000

**Punto foto 22**



**Data della ripresa:** 30/01/2024  
**Coordinate:** N41°25'55.90"; E15°45'29.58"  
**Altitudine:** 28,8 m



**Legenda ortofoto**

-  AREA IMPIANTO
-  BUFFER 500 m
-  Alberature stradali
-  Fasce di vegetazione mista
-  Stazione Elettrica
-  Elettrodotto interrato
-  Punti foto



**Punto foto 23**



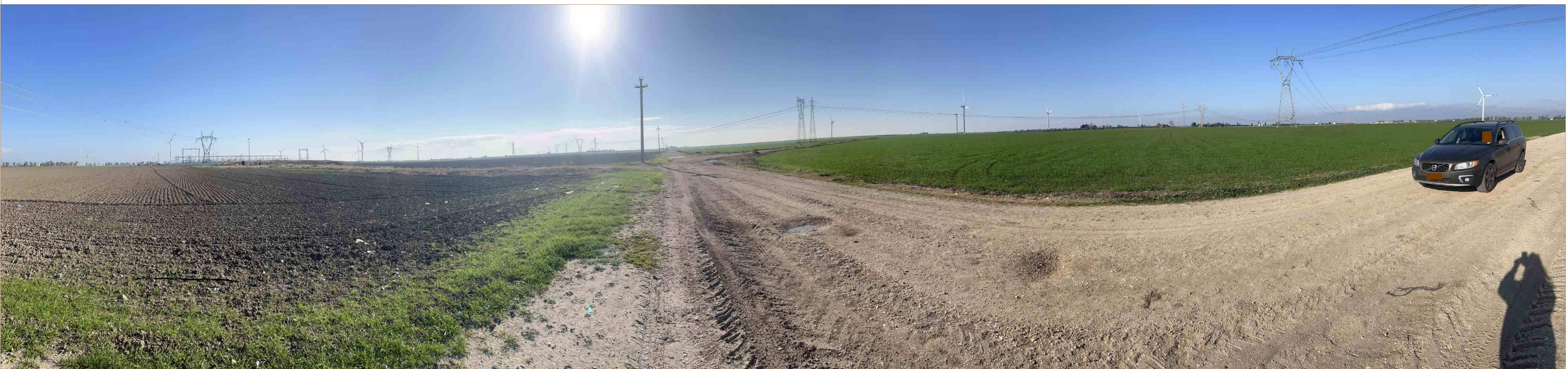
**Data della ripresa:** 30/01/2024  
**Coordinate:** N41°25'56.28"; E15°45'29.41"  
**Altitudine:** 28,4 m

**Legenda ortofoto**

-  AREA IMPIANTO
-  BUFFER 500 m
-  Alberature stradali
-  Fasce di vegetazione mista
-  Stazione Elettrica
-  Elettrodotti interrati
-  Punti foto



**Punto foto 24**



**Data della ripresa:** 30/01/2024  
**Coordinate:** N41°26'36.27"; E15°45'11.29"  
**Altitudine:** 24,2 m

**Legenda ortofoto**

-  AREA IMPIANTO
-  BUFFER 500 m
-  Alberature stradali
-  Fasce di vegetazione mista
-  Stazione Elettrica
-  Elettrodotto interrato
-  Punti foto



**Punto foto 25**



**Data della ripresa:** 30/01/2024  
**Coordinate:** N41°27'4.31"; E15°44'58.48"  
**Altitudine:** 23,4 m