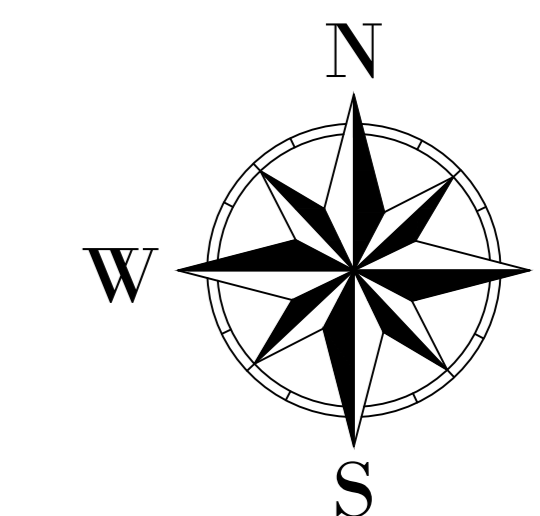


**Cartografia di Carta della Natura**

Carte degli habitat regionali (scala 1:50.000 e 1:25.000)

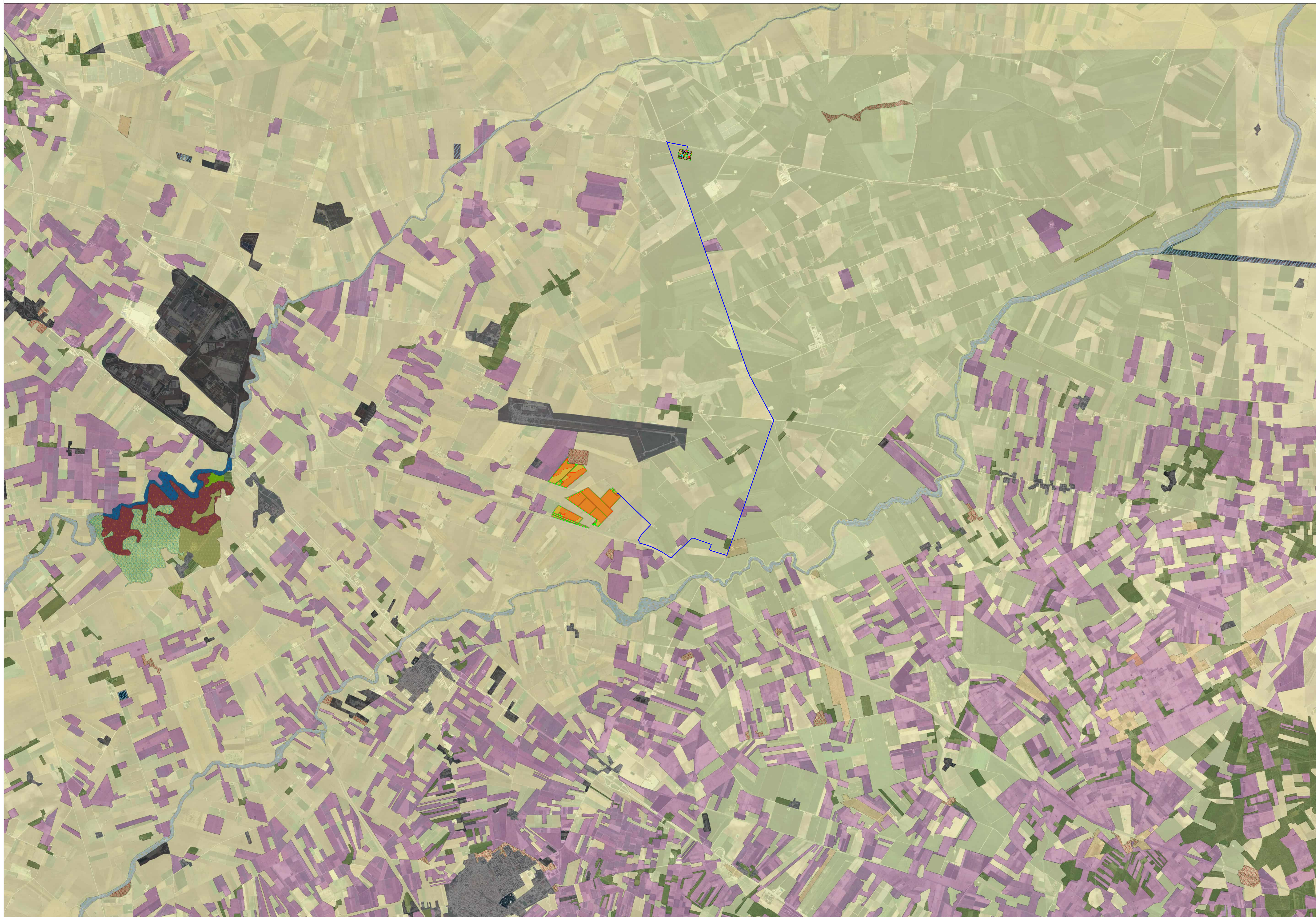
- |   |  |  |  |  |   |   |  |
|---|--|--|--|--|---|---|--|
| <ul style="list-style-type: none"> <li>13.2-Estuari</li> <li>14-Piane fangose e sabbiose sommerse parzialmente dalle maree</li> <li>14.1-Piane fangose e sabbiose intertidali</li> <li>15.1-Ambienti salmastri con vegetazione alofila pioniera annuale</li> <li>15.21-Praterie a spartina</li> <li>15.4-Praterie alofile interne</li> <li>15.5-Ambienti salmastri mediterranei con vegetazione alofila perenne erbacea</li> <li>15.6-Ambienti salmastri mediterranei con vegetazione alofila perenne legnosa</li> <li>15.72-Cespuglieti alo-nitrofilii mediterranei</li> <li>15.725-Cespuglieti alo-nitrofilii siciliani</li> <li>15.81-Steppe salate mediterranee a Limonium</li> </ul> | <ul style="list-style-type: none"> <li>15.83-Aree argillose ad erosione accelerata</li> <li>16.1-Spiagge</li> <li>16.11-Spiagge sabbiose prive di vegetazione</li> <li>16.12-Spiagge sabbiose con vegetazione annuale</li> <li>16.21-Dune mobili</li> <li>16.22-Dune stabili con vegetazione erbacea</li> <li>16.25-Dune stabili con cespuglieti a caducifoglie</li> <li>16.27-Dune stabili a ginepri</li> <li>16.28-Dune stabili con macchia a sclerofille</li> <li>16.29-Dune alberate</li> <li>16.3-Depressioni umide interdunali</li> <li>17.1-Spiagge ghiaiose e ciottolose prive di vegetazione</li> </ul> | <ul style="list-style-type: none"> <li>17.2-Spiagge ghiaiose e ciottolose con vegetazione annuale</li> <li>18.22-Scogliere e rupi marittime mediterranee</li> <li>18.221_m-Scogliere e rupi marittime mediterranee</li> <li>18.3-Sponde dei laghi salati</li> <li>18.31-Scogliere a Limonium secundirameum di Pantelleria</li> <li>19.1-Isolette rocciose e scogli</li> <li>21-Lagune</li> <li>21.1_m-Lagune e laghi salmastri costieri</li> <li>21.2_m-Stagni costieri soggetti a disseccamento prolungato</li> <li>22.1-Acque dolci (laghi, stagni)</li> </ul> | <ul style="list-style-type: none"> <li>22.1_m-Laghi di acqua dolce con vegetazione scarsa o assente</li> <li>22.2_m-Sponde e fondali di laghi periodicamente sommersi con vegetazione scarsa o assente</li> <li>22.26-Sponde lacustri non vegetate</li> <li>22.3-Sponde e fondali di laghi e stagni periodicamente sommersi con vegetazione</li> <li>22.4-Laghi e stagni di acqua dolce con vegetazione</li> <li>22.6-Isolette lacustri</li> <li>23-Laghi salati interni</li> <li>24.1-Corsi fluviali (acque correnti dei fiumi maggiori)</li> </ul> | <ul style="list-style-type: none"> <li>67_m-Pendio terrigeno in frana</li> <li>67cn-Pendi antropici</li> <li>81-Prati antropici</li> <li>82.1-Culture intensive</li> <li>82.3-Culture estensive</li> <li>82.4-Risaje</li> <li>82.41-Risaje</li> <li>83.11-Oliveti</li> <li>83.12-Castagneti da frutto</li> <li>83.13-Noceti da frutto</li> <li>83.15-Frutteti</li> <li>83.16-Agrumeti</li> <li>83.19_n-Nocciolati da frutto</li> </ul> | <ul style="list-style-type: none"> <li>83.19cn-Nocciolati da frutto</li> <li>83.21-Vigneti</li> <li>83.31-Plantagioni di conifere</li> <li>83.31_m-Plantagioni di conifere</li> <li>83.321-Coltivazioni di pino</li> <li>83.322-Plantagioni di eucalipti</li> <li>83.324-Robineti</li> <li>83.325-Altre plantagioni di latifoglie</li> <li>83.325_m-Plantagioni di latifoglie</li> <li>84-Orti e sistemi agricoli complessi</li> <li>84.3-Bosco misto sinantropico di latifoglie decidue</li> <li>84.6-Pascolo alberato in Sardegna (Dehesa)</li> </ul> | <ul style="list-style-type: none"> <li>85-Parchi, giardini e aree verdi</li> <li>85.1-Grandi parchi</li> <li>86.1-Città, centri abitati</li> <li>86.1_m-Centri abitati e infrastrutture varie e ferroviarie</li> <li>86.3-Siti industriali attivi</li> <li>86.31-Cave, sbancamenti e discariche</li> <li>86.32-Siti produttivi, commerciali e grandi nodi infrastrutturali</li> <li>86.41-Cave</li> <li>86.41_m-Cave dismesse e depositi detritici di risulta</li> <li>86.6-Siti archeologici e ruderi</li> <li>87-Prati e cespuglieti ruderali periurbani</li> </ul> | <ul style="list-style-type: none"> <li>89-Lagune e canali artificiali</li> <li>89.1-Canali e bacini artificiali di acque salate e salmastre</li> <li>89.2-Canali e bacini artificiali di acque dolci</li> <li>91.2-Dehesa</li> </ul> |
|---|--|--|--|--|---|---|--|

Fonti:  
ISPRA - Istituto per la Protezione e la Ricerca Ambientale  
<https://www.isprambiente.gov.it/it/evidenza/ispra/no-homepage/carta-della-natura-online-il-nuovo-geoportale>



**Legenda**

- Limite catastale impianto agrivoltaico
- Area impianto agrivoltaico
- Cavidotto AT
- Ampliamento "SE Manfredonia"



<p>Nome Progetto / Project Name</p> <p><b>Progetto per la realizzazione di un impianto agrivoltaico denominato "Agrosolar 3", della potenza complessiva pari a 28,439 MWp e delle relative opere connesse, nel comune di Foggia (FG).</b></p>													
	<p><b>RENEWABLE CONSULTING S.R.L.</b></p> <p>Corso G. Matteotti, 65 71017 - Torremaggiore (FG) P. IVA 0225560683 info@renewableconsulting.eu www.renewableconsulting.eu</p>												
<p>Committente</p> <p><b>PUGLIA AGROSOLAR 3 S.R.L.</b> Piazza Walther via Vogelweide, 8 39100 Bolzano P.IVA 03176980211 REA BZ - 238504</p>	<p>Titolo documento / Document title</p> <p><b>CARTA DEGLI HABITAT</b></p> <p>Tavola / Panel: / Codice elaborato / Code processed: PA3_CRT_HBT_16</p>												
<table border="1" style="width: 100%; border-collapse: collapse;"> <thead> <tr> <th>N. DATA REVISIONE</th> <th>DESCRIZIONE REVISIONE</th> <th>PREPARED</th> <th>CHECKED</th> <th>APPROVED</th> </tr> </thead> <tbody> <tr> <td>00</td> <td>01/2024</td> <td>PROGETTO PRELIMINARE</td> <td></td> <td></td> </tr> </tbody> </table>	N. DATA REVISIONE	DESCRIZIONE REVISIONE	PREPARED	CHECKED	APPROVED	00	01/2024	PROGETTO PRELIMINARE			<p>Specialista / Specialist: Ing. Gennaro Simeone</p> <p>Progettista / Planner: RENEWABLE CONSULTING S.R.L.</p>		
N. DATA REVISIONE	DESCRIZIONE REVISIONE	PREPARED	CHECKED	APPROVED									
00	01/2024	PROGETTO PRELIMINARE											
		<p>Timbro e firma / Stamp and signature</p>											
		<table border="1" style="width: 100%; border-collapse: collapse;"> <thead> <tr> <th>Nome file</th> <th>Dimensione cartello</th> <th>Scala</th> </tr> </thead> <tbody> <tr> <td>PA3_CRT_HBT_16</td> <td>A0</td> <td>1:25.000</td> </tr> </tbody> </table>		Nome file	Dimensione cartello	Scala	PA3_CRT_HBT_16	A0	1:25.000				
Nome file	Dimensione cartello	Scala											
PA3_CRT_HBT_16	A0	1:25.000											
<p>TUTTI I DIRITTI SONO RISERVATI - Questo documento è di proprietà esclusiva e di cui non può essere fatto alcun uso non autorizzato senza permesso scritto dal Committente. È vietata espressamente la ristampa, la riproduzione o l'uso non autorizzato senza permesso scritto dal Committente.</p>													