

Elementi Geostrutturali

Tettonica

- Strati suborizzontali (<10°)
- Strati poco inclinati (10°-45°)
- Strati molto inclinati (45°-80°)
- Strati subverticali (>80°)
- Strati rovesciati
- Strati contorti

Forme di versante

Linee

- Orlo di scarpata delimitante forme semispianate
- Cresta affiata
- Cresta smussata
- Asse di dislivvio
- Nicchia di distacco

Poligoni

- Corpo di frana
- Cono di detrito
- Area interessata da dissesto diffuso
- Area a calanchi e forme similari

Forme di modellamento di corso d'acqua

Cigli e ripe

- Ciglio di sponda
- Ripa di erosione

Forme ed elementi di origine antropica

Linee

- Argine
- Traversa fluviale
- Opera di difesa costiera
- Diga

Forme Carsiche

- Doline
- Grotte naturali
- Orlo di depressione carsica
- Voragini

Bacini Idrici

Bacini

- Lago naturale
- Lago artificiale
- Laguna costiera
- Salina
- Stagno, acquitrino, zona palustre

Forme ed elementi di origine marina

Tipo di costa

- Costa rocciosa
- Costa rocciosa con spiaggia ciottolosa al piede
- Costa rocciosa con spiaggia sabbiosa al piede
- Falesia
- Falesia con spiaggia ciottolosa al piede
- Falesia con spiaggia sabbiosa al piede
- Rias
- Spiaggia sabbiosa
- Spiaggia ciottolosa
- Spiaggia sabbiosa-ciottolosa
- Cordoni dunari
- Faraglioni

Poligoni

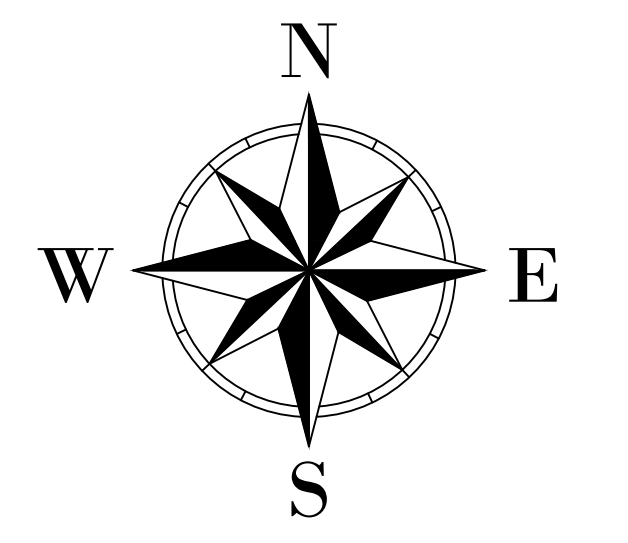
- Diga
- Opera ed infrastruttura portuale
- Discarica controllata
- Area di cava attiva
- Cava abbandonata
- Cava riqualificata (agricoltura)
- Cava riqualificata (industria)
- Cava riqualificata (terziario)
- Cava rinaturalizzata
- Discarica di residui di cava
- Miniera abbandonata
- Discarica di residui di miniera

Forme ed elementi legati all'idrografia superficiale

Corsi di acqua

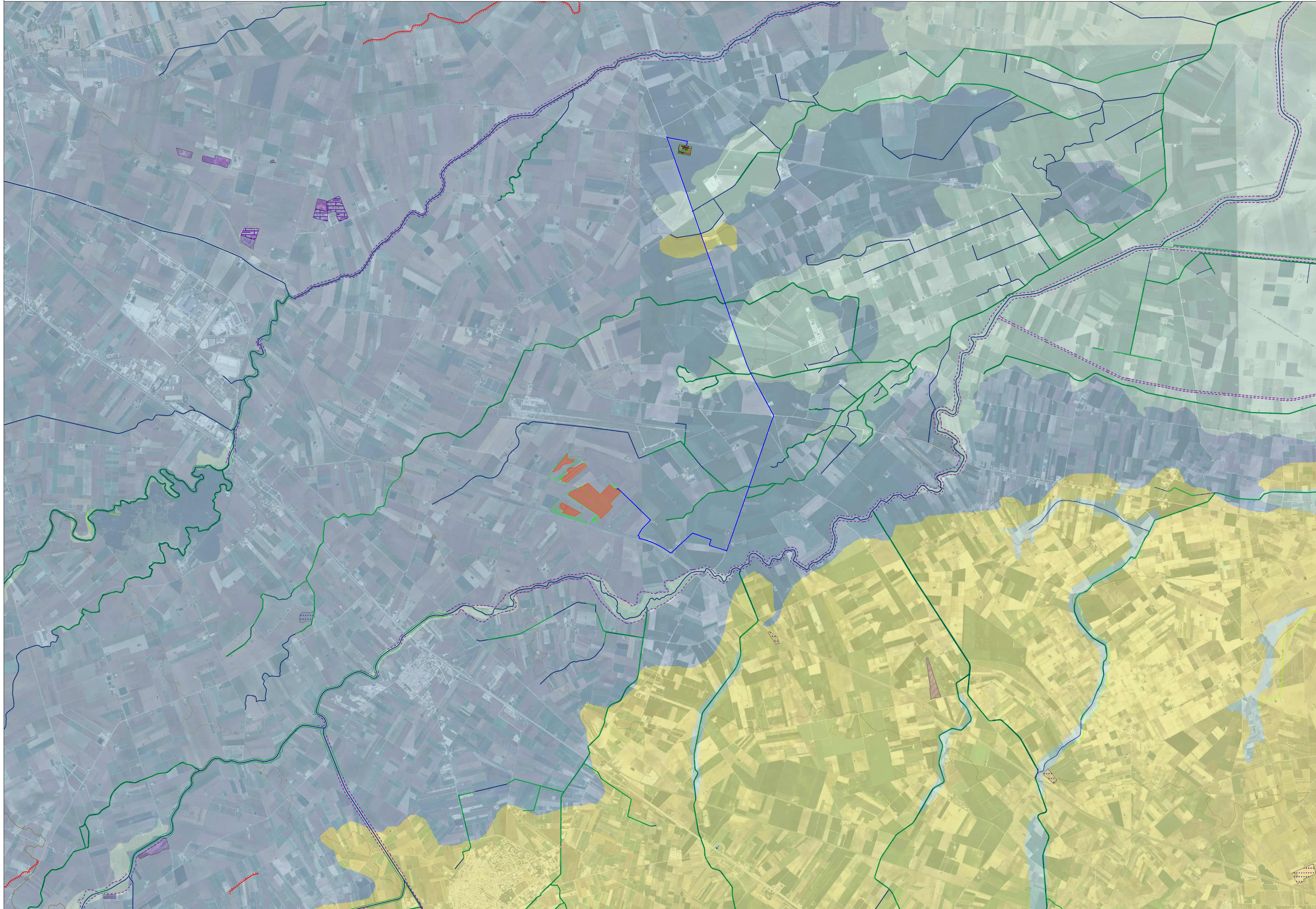
- Corso d'acqua
- Corso d'acqua episodico
- Corso d'acqua obliterato
- Corso d'acqua tombato
- Recapito finale di bacino endoreico
- Sorgenti
- Canali lagunari

FONTE: SIT PUGLIA - SISTEMA INFORMATIVO TERRITORIALE



Legenda

- Limite catastale impianto agrivoltaico
- Area impianto agrivoltaico
- Cavidotto AT
- Ampliamento "SE Manfredonia"







Nome Progetto / Project Name

Progetto per la realizzazione di un impianto agrivoltaico denominato "Agrosolar 3", della potenza complessiva pari a 28.439 MWp e delle relative opere connesse, nel comune di Foggia (FG).

Sviluppatore / Developer


RENEWABLE CONSULTING S.R.L.

Corso G. Matteotti, 65
 71017 - Torremaggiore (FG)
 P. IVA 0225560683
 info@renewableconsulting.eu
 www.renewableconsulting.eu

Comittente

PUGLIA AGROSOLAR 3 S.R.L.
 Piazza Walther von Vogelweide, 8
 39100 Bolzano
 P.IVA 03176980211
 REA BZ - 238504

Titolo documento / Document title
INTERFERENZA CON LA CARTA IDROGEOLOGICA

Tavola / Panel
 /

Codice elaborato / Code processed
PA3_INT_IDRO_04

N. REV.	DATA REVISIONE	DESCRIZIONE REVISIONE	PREPARED	CHECKED	APPROVED
00	09/2024	PROGETTO PRELIMINARE			

Specialista / Specialist

Ing. Gennaro Simeone

Progettista / Planner

RENEWABLE CONSULTING S.R.L.

Nome file	Dimensione cartello	Scala
PA3_INT_IDRO_04	A0	1:25.000

TUTTI I DIRITTI SONO RISERVATI - Questo documento è di proprietà esclusiva e di cui nessuno può farne uso senza permesso scritto dal titolare. Per favore, non distribuire, copiare, stampare, modificare o divulgare ad altri il contenuto di questo documento, nemmeno per fini parziali, senza autorizzazione scritta dal Titolare.