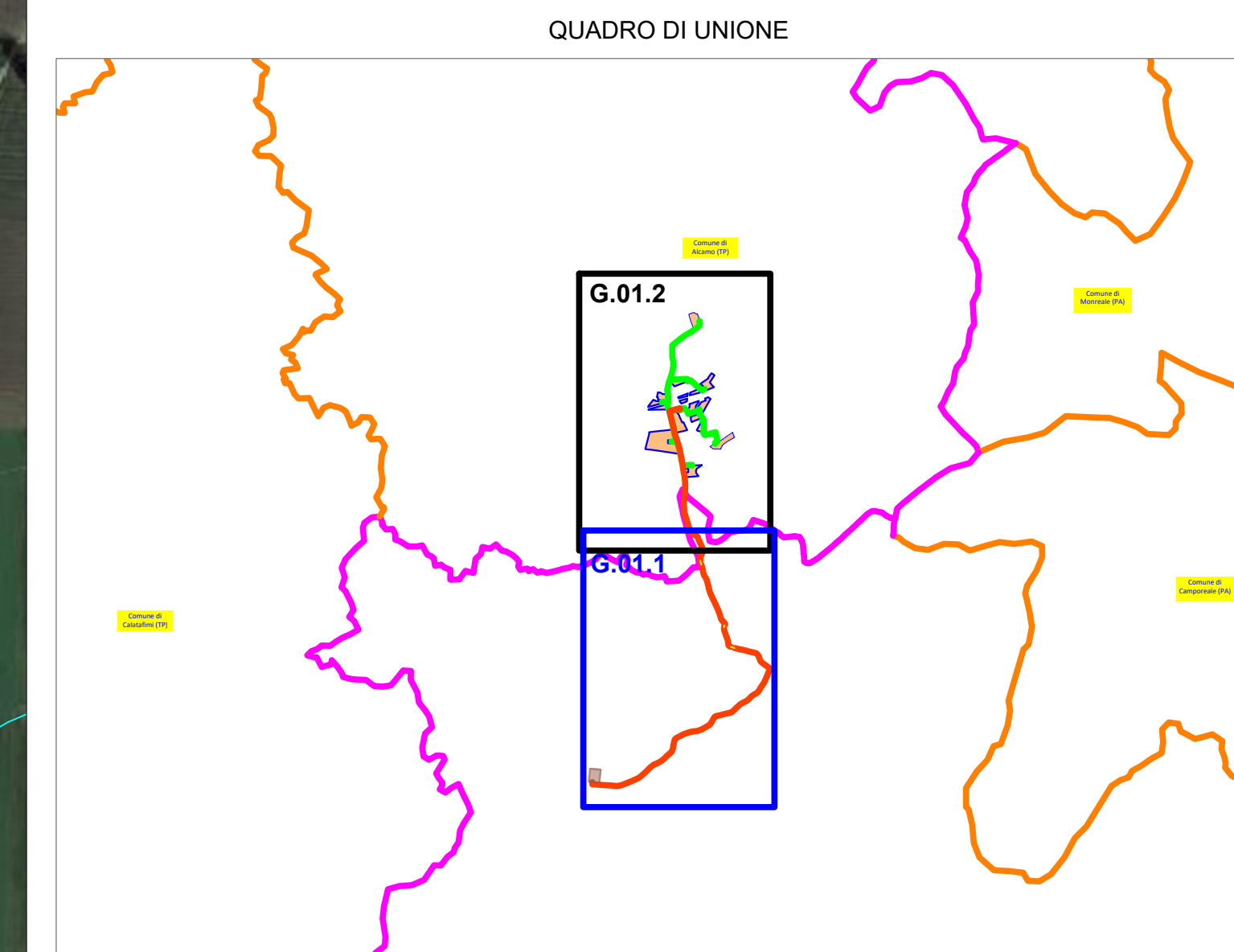


- LEGENDA
- Confini provinciali
 - Reticolo idrografico
 - Sezione a 220/36 kV della S.E "Monreale 3"
 - Cavidotto 36 KV di progetto (interrato)
 - Cavidotto 36 KV di progetto (interrato)
(Tratto in T.O.C. trivellazione orizzontale controllata)
 - Interferenze

Coordinate Parco Agrovoltaico di progetto - Comune di Alcamo

ID PARCO	UTM-WGS84 (m) -- FUSO 33		UTM-ED 50 (m) -- FUSO 33		GAUSS BOAGA (m)		Catasto Comune	Quote altimetriche (s.l.m.m.)
	EST	NORD	EST	NORD	EST	NORD		
	323642	4198916	323710	4199108	2343650	4198922	ALCAMO	201



REGIONE SICILIA
 PROVINCIA DI TRAPANI
COMUNE DI ALCAMO
 LOCALITÀ MONTELEONE

Oggetto:
PROGETTO DEFINITIVO PER LA COSTRUZIONE E L'ESERCIZIO DI UN IMPIANTO AGRO-FOTOVOLTAICO AVENTE POTENZA DI PICCO PARI A 25,01 MWp E POTENZA DI IMMISSIONE 22,37 MW E RELATIVE OPERE DI CONNESSIONE

Sezione:
SEZIONE G - INTERFERENZE E RISOLUZIONE INTERFERENZE

Elaborato:
INDIVIDUAZIONE PLANIMETRICA INTERFERENZE - PARTE 1 DI 2

Nome file stampa: FV.ALCO1.PD.G.01.1.pdf	Codifica Regionale: R06RFR0035A0	Scala: 1:5.000	Formato di stampa: 915x1.030
Nome elaborato: FV.ALCO1.PD.G.01.1	Tipologia: D		

Proponente: E-WAY 8 S.r.l. Piazza di San Lorenzo in Lucina, 4 00186 ROMA (RM) P.IVA. 16771051006 	Progettazione: E-WAY 8 S.r.l. Piazza di San Lorenzo in Lucina, 4 00186 ROMA (RM) P.IVA. 16771051006
---	--

CODICE	REV. n.	DATA REV.	REDAZIONE	VERIFICA	VALIDAZIONE
FV.ALCO1.PD.G.01.1	00	11/2023	A. Antonello	A. Bottone	A. Bottone

Sede legale:
 Piazza di San Lorenzo in Lucina, 4
 00186 ROMA (RM)
 PEC: e-way8@egpalmali.it