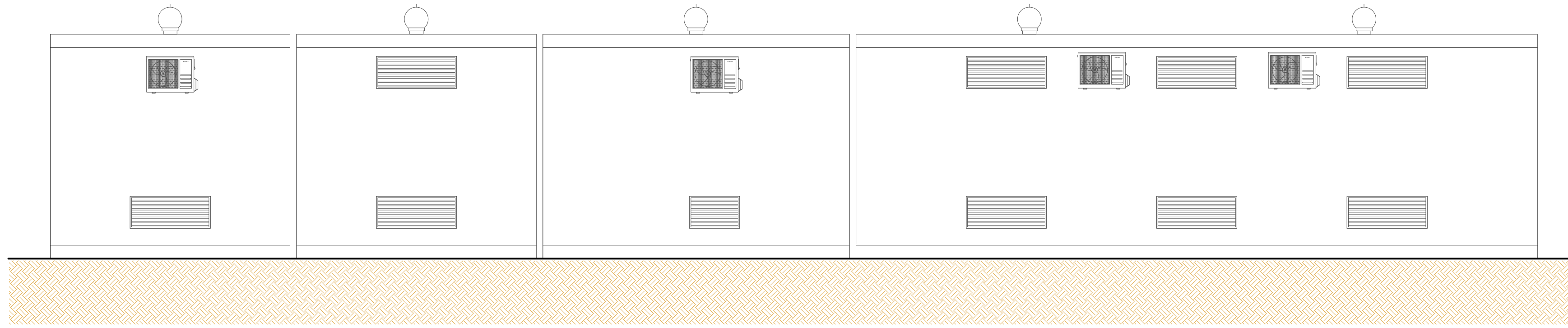


VISTA B-B



PIANTA A QUOTA 1.20 m

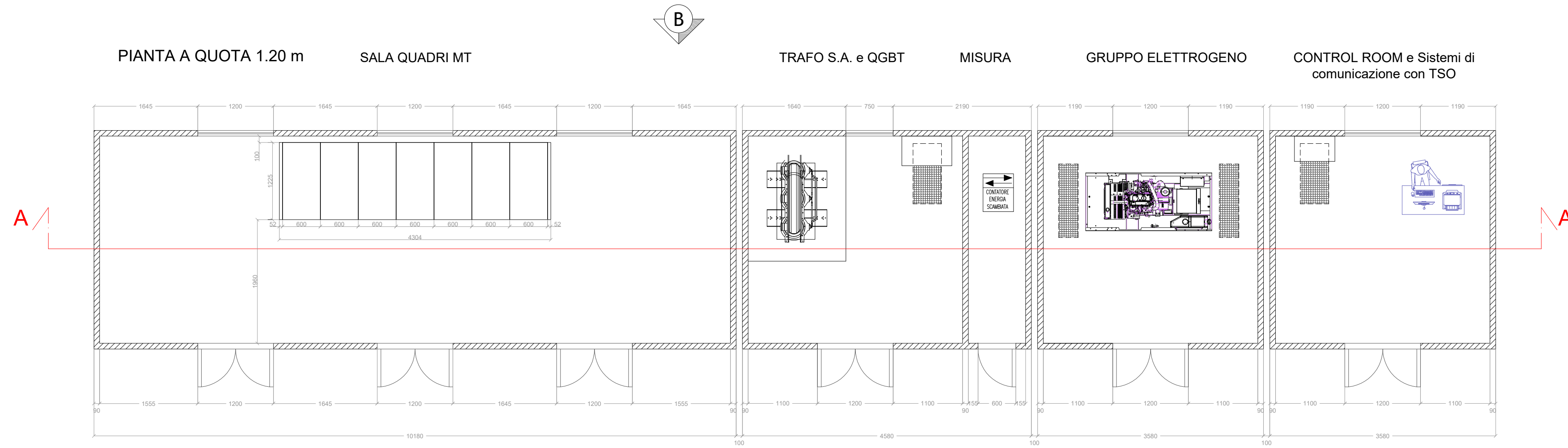
SALA QUADRI MT

TRAFO S.A. e QGBT

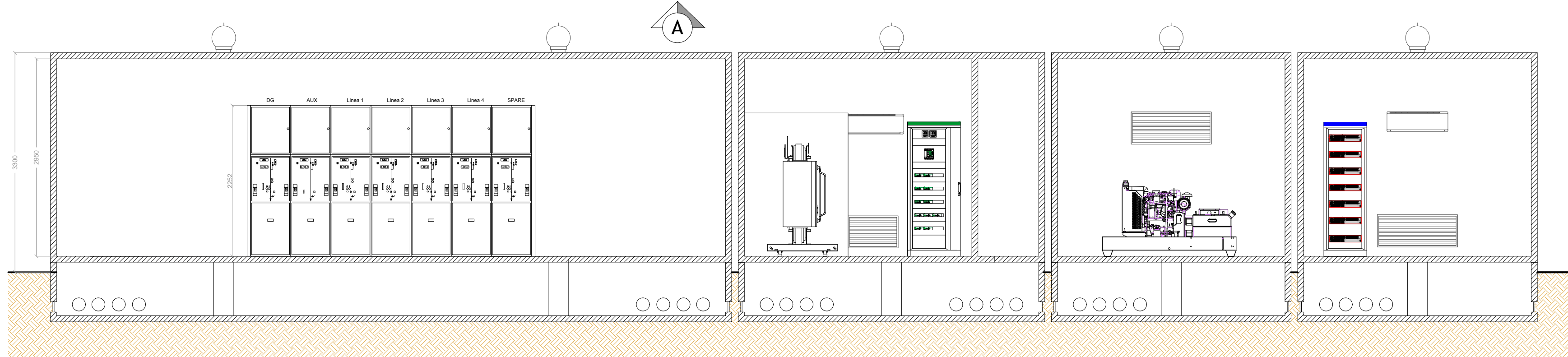
MISURA

GRUPPO ELETTROGENO

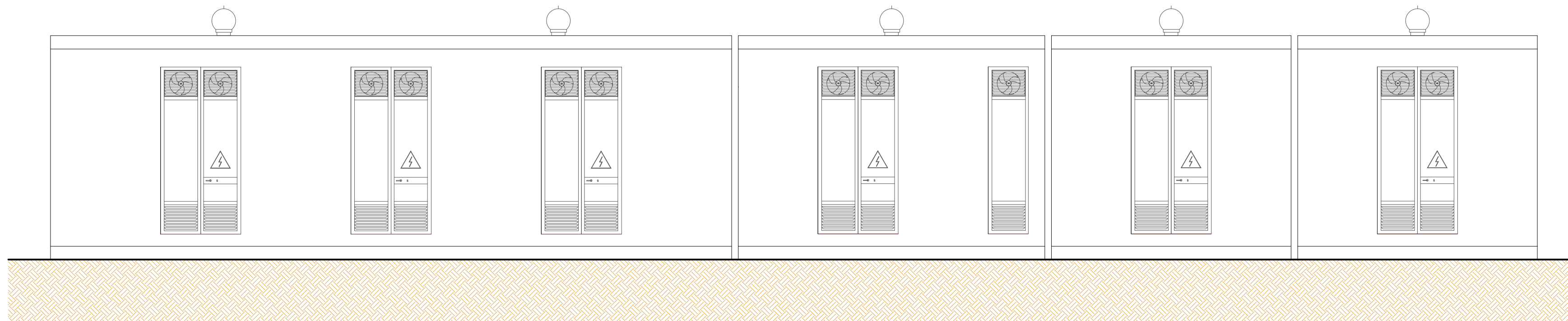
CONTROL ROOM e Sistemi di comunicazione con TSO



A



VISTA A-A



NB: le misure e le disposizioni architettoniche sono qualitative, e si rimanda al progetto esecutivo per la definizione precisa delle stesse e degli effettivi ingombri in accordo a future interlocuzioni con gli enti predisposti al rilascio di pareri nonché alle disponibilità dei locali tecnici in commercio.

Le misure sono espresse in millimetri.

REGIONE SICILIA
 PROVINCIA DI TRAPANI
COMUNE DI ALCAMO
 LOCALITÀ MONTELEONE

Oggetto:
PROGETTO DEFINITIVO PER LA COSTRUZIONE E L'ESERCIZIO DI UN IMPIANTO AGRO-FOTOVOLTAICO AVENTE POTENZA DI PICCO PARI A 25,01 MWp E POTENZA DI IMMISSIONE 22,37 MW E RELATIVE OPERE DI CONNESSIONE

Sezione:
SEZIONE H - ELABORATI PROGETTUALI SISTEMA ELETTRICO

Elaborato:
CABINA DI RACCOLTA E MISURA - PLANIMETRIA E SEZIONI

Nome file stampa: FV.ALC01.PD.H.01.pdf	Codifica Regionale: RS06EPD0042A0	Scala:	Formato di stampa: A2
Nome elaborato: FV.ALC01.PD.H.01	Tipologia: D		

Proponente:
E-WAY 8 S.r.l.
 Piazza di San Lorenzo in Lucina, 4
 00186 ROMA (RM)
 P.IVA. 16771051006



E-WAY 8 S.R.L.
 Piazza di San Lorenzo in Lucina, 4
 00186 - Roma
 C.E.P.IVA 16771051006
 PEC: e-way8@legalmail.it



Progettazione:
E-WAY 8 S.r.l.
 Piazza di San Lorenzo in Lucina, 4
 00186 ROMA (RM)
 P.IVA. 16771051006



CODICE	REV. n.	DATA REV.	REDAZIONE	VERIFICA	VALIDAZIONE
FV.ALC01.PD.H.01	00	11/2023	A. Rubini	M. Oliviero	A. Bottone